



Güvenli

Minimum derinliğin güvenilir tespiti sayesinde yakma fırınına dışarıdan hava girişinin engellenmesi

Tasarruflu

Yakmanın eşit dağılımlı olabilmesi için fırına sürekli yeni malzeme sağlanması

Konforlu

Vinç sürücüsüne derinlik hakkında görsel bilgi sağlanması

Yakma Fırını Doldurma Kabı

Doldurma kabında derinliğin tespiti

Bir vinç sistemi atıkları çöp deposundan alarak doldurma kabına boşaltır. Kabın alt kısmında bir hidrolik sepet vardır. Bu, gelmekte olan atıkları yakma fırınına iter. Bu durumda seviye optimum yüksekliğe ulaşır ve çöpün kap içinde eşit dağılımı sağlanır. Çünkü ateşe dışarıdan hava sızmasını engellerler ve yakılması için malzeme sağlarlar. Bu nedenle doldurma kabındaki minimum derinlik takip edilir ve bu, vinç sürücüsüne iletilir.

Daha fazla detay

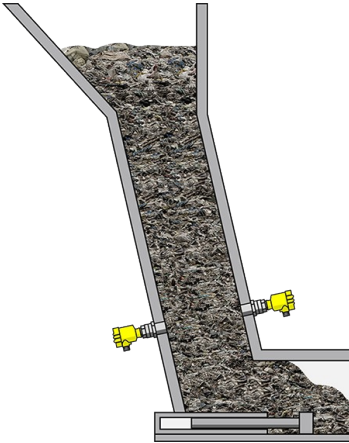


VEGAMIP 61

Radarla doldurma kabının minimum derinliğinin izlenmesi

- Temas olmadan ve güvenli şekilde seviye tespiti
- Aşınmasız ve bakımsız işletim
- Kap dışından kolay montaj

Ürün detayları



VEGAMIP 61
Ürün detayları**Ölçüm aralığı - Distans**
100 m**Proses sıcaklığı**
-40 ... 80 °C**Proses basıncı**
-1 ... 4 bar**Model**
hygienically encapsulated horn antenna
ayrı huni anten için
İle huni anten ø 40 mm
İle huni anten ø 48 mm
İle huni anten ø 75 mm
İle huni anten ø 95 mm
with plastic horn antenna ø 80 mm
Huni anten ø 1½"
with encapsulated horn antenna**Maddeye temas eden kısımlar**
PTFE
316L
1.4848
PP**Dişli bağlantı**
G1½, 1½ NPT**Flanş bağlantısı**
≥ DN50, ≥ 2"**Hijyenik bağlantı**
Boru bağlantısı ≥ 2", DN50 - DIN 11851
Varivent ≥ DN25
DRD connection ø 65 mm
için NEUMO BioControl D50 PN16 / 316L**Conta malzemesi**
FKM
FFKM**Gövde malzemesi**
Plastik
Alüminyum
Paslanmaz çelik, hassas döküm
Paslanmaz çelik, elektrolizle parlatılmış