



Fiabilidad

Una detección fiable del nivel mínimo protege contra la entrada de aire no deseado en la incineración

Rentabilidad

Una alimentación óptima garantiza una incineración homogénea

Comodidad

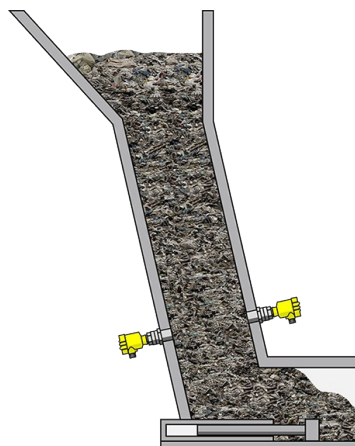
El conductor de la grúa visualiza la altura de llenado

Pozos de alimentación de hornos de incineración

Detección de nivel en pozos de alimentación

Una grúa extrae los residuos del depósito de basura y los transporta al pozo de alimentación. En la zona inferior del pozo un pistón hidráulico empuja el flujo de residuos hacia la rejilla de combustión para obtener un nivel de llenado y una distribución de los residuos óptimos en el pozo. Esto impide la entrada de aire no deseado en la incineración y garantiza la alimentación del horno. Por este motivo, debe monitorizarse la altura de llenado mínima en el pozo de alimentación e informar al conductor de la grúa.

Más información



VEGAMIP 61

Monitorización radar de la altura de llenado mínima en pozos de carga

- Detección de nivel fiable y sin contacto
- Funcionamiento sin desgaste y libre de mantenimiento
- Fácil montaje en el exterior del pozo

Detalles

VEGAMIP 61**Detalles****Rango de medición - Distancia**

100 m

Temperatura de proceso

-40 ... 80 °C

Presión de proceso

-1 ... 4 bar

Versión

Antena de trompeta con encapsulado higiénico
 para antena de trompeta separada
 con antena de trompeta ø 40 mm
 con antena de trompeta ø 48 mm
 con antena de trompeta ø 75 mm
 con antena de trompeta ø 95 mm
 Con antena de trompeta plástica ø 80 mm
 Antena de trompeta ø 1½"
 con antena de trompeta encapsulada

Materiales, partes mojadas

PTFE
 316L
 1.4848
 PP

Conexión en rosca

G1½, 1½ NPT

Conexión en brida

≥ DN50, ≥ 2"

Conexiones higiénicas

conexión racor de tubo ≥ 2", DN50 - DIN 11851
 Varivent ≥ DN25
 Conexión DRD ø 65 mm
 para NEUMO BioControl D50 PN16 / 316L

Material de sellado

FKM
 FFKM

Material de la carcasa

Plástico
 Aluminio
 Acero inoxidable (fundición)
 Acero inoxidable (electropulido)