



Fiabilidad

Alta precisión de la medición, independientemente de las condiciones de proceso

Rentabilidad

Montaje en el exterior del depósito, por lo que permite posteriores ampliaciones

Comodidad

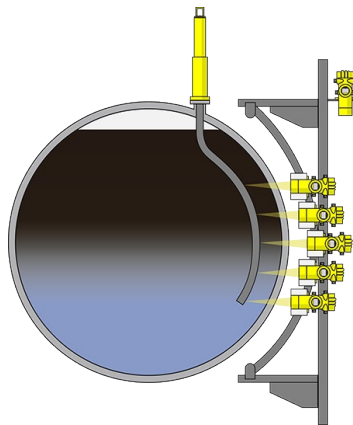
Fácil calibración con aire y agua para una rápida puesta en marcha

Desaladores primarios

Medición de interfase en desaladores primarios

Es de vital importancia disponer de un funcionamiento eficaz y fiable en las plantas desaladoras para evitar la corrosión en los sistemas subsiguientes. Cuando se mezcla el crudo con los emulsionantes y el agua, se forma una capa de emulsión que a menudo dificulta una medición de interfase fiable entre el crudo y el agua. Los instrumentos de medición radiométricos no se ven afectados por estas condiciones y miden la interfase incluso con densas capas de emulsión, garantizando un proceso de desalación eficaz y sin averías.

Más información



MINITRAC 31

Matriz de densidad multifase (MDA) para controlar la emulsión y las múltiples interfases

- Monitorización fiable de la capa de emulsión para controlar con eficiencia la aportación de calor mediante el vapor de proceso
- Optimiza el uso de emulgentes y otros productos químicos para la desalinización
- Sigue en funcionamiento incluso al cambiar un detector, para evitar paros en la producción
- Permite al usuario mantener un alto nivel de producción, incluso alternando entre crudo ligero y pesado

Detalles

MINITRAC 31

Detalles

**Rango de medición - Distancia**

-

Temperatura de proceso

-40 ... 60 °C

Presión de proceso

-

Precisión

0,1 %

Materiales, partes mojadas

Sin material en contacto con el producto

Material de sellado

sin contacto con el producto

Material de la carcasa

Aluminio

Acero inoxidable (fundición)

Tipo de protección

IP66/IP67

Salida

Profibus PA

Foundation Fieldbus

Cuatro hilos: 4 ... 20 mA/HART

Temperatura ambiente

-40 ... 60 °C