



Betrouwbaar

Betrouwbare niveaumeting in alle druk- en temperatuurbereiken

Kostenbesparend

Uniforme bediening voor alle meetprincipes

Praktisch

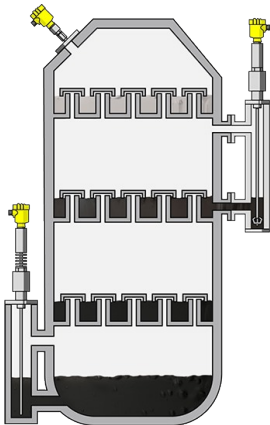
Robuuste en onderhoudsvrije sensoren reduceren de onderhoudskosten

Destillatiekolom

Niveau- en drukmeting bij de destillatie van basisproducten

De procestemperaturen in de destillatiekolom stellen hoge eisen aan de gebruikte meettechniek. Niet zelden is het kookpunt van het destillaat hoger dan 400 °C. Voor een rendabele werking van de installatie is het de bedoeling een zo hoog mogelijke doorvoercapaciteit te bereiken. Door de niveau- en procesdrukmeting in de kolom kan de bevoorrading van het basisproduct optimaal worden gestuurd.

[Meer details](#)



VEGABAR 81

Kopdrukmeting met druksensor in de destillatiekolom

- Betrouwbare kopdrukmeting, ook bij vacuüm of overdruk
- Meetresultaat wordt niet beïnvloed door temperatuurschommelingen tijdens het in- en uitschakelen van de kolom
- Duurzame druksensor is bestand tegen temperaturen tot 400 °C

[Productdetails](#)



VEGAFLEX 86

Niveaumeting met geleide radar bij de aftappunten van de destillatiekolom

- Onderhoudsvrij meetprincipe vermindert de onderhoudskosten tot een minimum
- Levering ook als totaaloplossing met bypass VEGAPASS 81
- Zeer hoge procesveiligheid door omvangrijke diagnosefuncties en SIL-kwalificatie cf. IEC 61508 (SIL2)

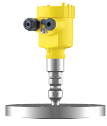
[Productdetails](#)

PRO

PRO

VEGABAR 81

Productdetails



VEGAFLEX 86

Productdetails


Meetbereik - Afstand

-

Meetbereik - Afstand

75 m

Meetbereik - druk

-1 ... 1000 bar

Procestemperatuur

-196 ... 450 °C

Procestemperatuur

-90 ... 400 °C

Procesdruk

-1 ... 1000 bar

Procesdruk

-1 ... 400 bar

Meetnauwkeurigheid
0,2 %
0,1 %
Meetnauwkeurigheid

± 2 mm

Materialen, natte delen
C-22
Monel 400 (2.4360)
Tantal
Hastelloy C276 (2.4819)
Duplex (1.4462)
Titanium Grade 2 (3,7035)
1.4435
316/316L
Titan Grade 7 (3,7235)
Uitvoering
Coaxuitvoering ø 21.3 mm met meerdere gaten
Coaxuitvoering ø 42,2 mm met één gat
Coaxuitvoering ø 42,2 mm met meerdere gaten
Verwisselbare staaf ø 16 mm
Verwisselbare kabel ø 2 mm met ahanggewicht
Verwisselbare kabel ø 4 mm met ahanggewicht
Verwisselbare kabel ø 2 mm met centreergewicht
Verwisselbare kabel ø 4 mm met centreergewicht
Schroefdraadaansluiting

≥ G½, ≥ ½ NPT

Materialen, natte delen
316L
C-22
316
Flensverbinding

≥ DN25, ≥ 1"

Schroefdraadaansluiting

≥ G¾, ≥ ¾ NPT

Hygiënische procesaansluitingen
Clamp ≥ 1" - DIN32676, ISO2852
Melkkoppeling ≥ 1½", ≥ DN40 - DIN 11851
Hygiënische aansluiting met tension flens DN32
Hygiënische aansluiting F40 met overwerpmoer
Hygiënische flensaansluiting ≥ DN50 DIN11864-2
Hygiënische aansluiting ≥ DN40 - DIN11864-1-A
Flensverbinding

≥ DN25, ≥ 1"

Afdichtingsmateriaal

Afdichting heeft geen contact met het medium

Afdichtingsmateriaal
FFKM
Grafiet en keramisch
Materiaal van de behuizing
Kunststof
Aluminium
Rvs (gegoten)
Rvs (elektrogepolijst)