

Bezpiecznie

Bezpieczne pomiary niezależne od warunków technologicznych

Ekonomicznie

Pomiar bezstykowy i bez zużycia przez ścieranie

Komfortowo

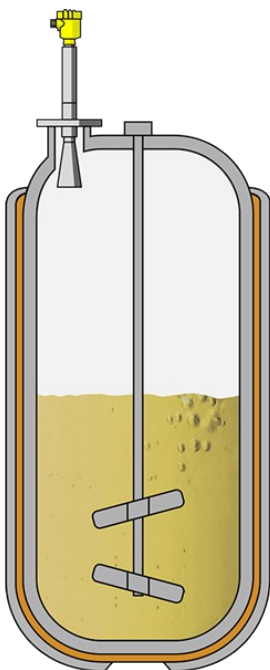
Łatwe uruchomienie i szybka kalibracja

Reaktor

Pomiar poziomu w reaktorze

Wysokie temperatury, próżnia lub wysokie ciśnienie procesowe są konieczne do efektywnego i ekonomicznego przeprowadzania procesów. Stanowi to wyzwanie dla urządzeń, które w trudnych warunkach muszą dostarczać niezawodnych wartości pomiarowych. Sprostanie tym różnorodnym warunkom technologicznym w reaktorze wymaga od sond do pomiaru poziomu bardzo szerokiego zakresu zastosowań.

[Więcej szczegółów](#)



VEGAPULS 6X

Ciągły pomiar poziomu w reaktorze sondą radarową

- Niezawodny pomiar poziomu napełnienia, niezależny od warunków technologicznych takich, jak temperatura, ciśnienie, gazy reakcyjne czy obecność miazdła
- Poziom napełnienia jest niezawodnie rejestrowany również w zmiennych warunkach i przy mieszaniu medium
- Szeroki zakres zastosowań przy wysokiej temperaturze do +450 °C i wysokim ciśnieniu do +160 bar

[Do produktu](#)

VEGAPULS 6X**Do produktu****Zakres pomiarowy - odległość**

120 m

Temperatura procesowa

-196 ... 450 °C

Ciśnienie procesowe

-1 ... 160 bar

Dokładność

± 1 mm

Częstotliwość

6 GHz

26 GHz

80 GHz

Kąt wiązki

≥ 3°

Materiały, części zwilżane

PTFE

PVDF

316L

PP

PEEK

Przyłącze gwintowane

≥ G¾, ≥ ¾ NPT

Przyłącze kołnierzowe

≥ DN20, ≥ ¾"

Przyłącza higieniczne

Clamp ≥ 1½" - DIN32676, ISO2852

Nakrętka rowkowa ≥ 2", DN50 - DIN 11851

Varivent ≥ DN25

Przyłącze sterylne z kołnierzem zaciskowym DN32

złącze higieniczne F40 z nakrętką zaciskową

Przyłącze sterylne śrubowe ≥ DN50 rura ø53 - DIN11864-

1-A

Przyłącze sterylne kołnierzowe ≥ DN50 DIN11864-2

Higieniczne połączenie zaciskowe ≥ DN50 rura ø53 -

DIN11864-3-A

Przyłącze DRD ø 65 mm

SMS 1145 DN51