



Надежно

Надежность измерения даже при низкой диэлектрической проницаемости

Экономично

Надежность измерения всего объема емкости

Удобно

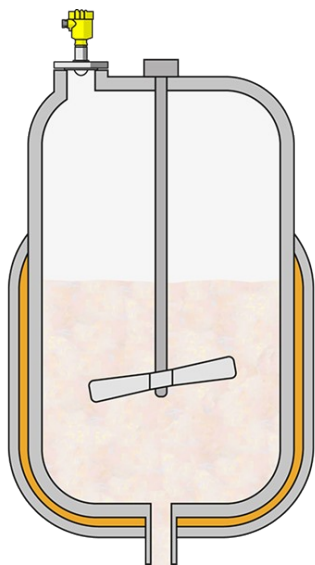
Простота монтажа и ввода в эксплуатацию

Реактор

Измерение уровня в реакторе для суспензии алюминиевой пудры

Алюминиевая пудра используется в восстановительных реакциях при получении металлического титана, а также в титановом производстве в процессах очистки от соединений ванадия. Подача суспензии алюминиевой пудры в реактор вызывает сильное волнение поверхности среды. Для оптимизации управления процессом необходимо точно измерять уровень в реакторе.

[Подробнее](#)



VEGAPULS 6X

Радарный уровнемер для бесконтактного измерения уровня в реакторе

- Хорошая фокусировка сигнала позволяет измерять в стесненных условиях
- Нечувствительность к пару, конденсату и отложениям на антенне
- Большой динамический диапазон обеспечивает надежное измерение на средах с низкой диэлектрической проницаемостью и в ближней зоне, и у дна
- Бесконтактное измерение, не требуется обслуживание

[Показать продукт](#)

VEGAPULS 6X[Показать продукт](#)**Диапазон измерения расстояния**

120 м

Температура процесса

-196 ... 450 °C

Давление процесса

-1 ... 160 бар

Точность измерения

± 1 мм

Частота

6 GHz

26 GHz

80 GHz

Угол излучения

≥ 3°

Материалы в контакте со средой

PTFE

PVDF

316L

PP

PEEK

Резьбовое присоединение

≥ G¾, ≥ ¾ NPT

Фланцевое присоединение

≥ DN20, ≥ ¾"

Гигиенические присоединения

Зажим ≥ 1½" - DIN32676, ISO2852

Резьбовое трубное соединение ≥ 2", DN50 - DIN 11851

Varivent ≥ DN25

Асепт. присоединение с натяжным фланцем - DN32

Асепт. присоединение с шлицевой накидной гайкой -

F40

Асептические резьбовые соединения ≥ DN50 труба

ø53 - DIN11864-1-A

Асептическое фланцевое соединение ≥ DN50 -

DIN11864-2

Асептическое зажимное соединение ≥ DN50 труба ø53

- DIN11864-3-A

Присоединение DRD ø 65 мм

SMS 1145 DN51