



Seguro

Medição segura, mesmo com baixas constantes dielétricas

Econômico

Medição segura e econômica de todo o volume do reservatório

Uso fácil

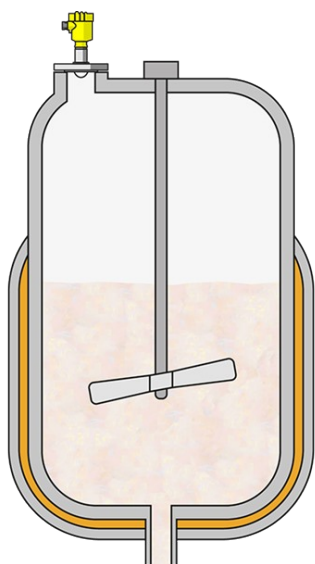
Montagem e comissionamento simples

Reator

Medição sem contato no reator para suspensão de pó de alumínio

A suspensão de pó de alumínio é um produto intermediário na fabricação de esponja de titânio. No reator, o tricloreto de óxido de vanádio é dissolvido da suspensão de pó de alumínio. Quando a suspensão de pó de alumínio é introduzida no reator, ocorrem fortes movimentos na superfície do produto. O nível de enchimento no reator tem que ser medido e monitorado com exatidão para otimizar o processo de reação.

[Mais detalhes](#)



VEGAPULS 6X

Medição sem contato do nível de enchimento, por radar, no reator

- Uma excelente focalização do sinal permite o uso em espaços estreitos
- Insensível contra vapor, condensado e acúmulos na antena
- Medição confiável, mesmo a curta distância e nas proximidades do solo e com produtos com baixa constante dielétrica, em virtude da alta focalização
- Livre de manutenção, graças à medição sem contato com o produto

[Para o produto](#)

VEGAPULS 6X
Para o produto



Faixa de medição - Distância
 120 m

Temperatura do processo
 -196 ... 450 °C

Pressão do processo
 -1 ... 160 bar

Precisão
 ± 1 mm

Frequency
 6 GHz
 26 GHz
 80 GHz

Beam angle
 ≥ 3°

Materiais, partes molhadas
 PTFE
 PVDF
 316L
 PP
 PEEK

Conexão roscada
 ≥ G¾, ≥ ¾ NPT

Conexão flangeada
 ≥ DN20, ≥ ¾"

Acessórios higiênicos
 Clamp ≥ 1½" - DIN32676, ISO2852
 Porca com fenda ≥ 2", DN50 - DIN 11851
 Varivent ≥ DN25
 conexão higiênica com flange tensor DN32
 conexão higiênica F40 com porca de compressão
 Conexões roscadas higiênicas ≥ Tubo DN50 ø53 -
 DIN11864-1-A
 Conexão de flange higiênica ≥ DN50 DIN11864-2
 Conexão de braçadeira higiênica ≥ Tubo DN50 Ø53 -
 DIN11864-3-A
 Conexão DRD ø 65 mm
 SMS 1145 DN51