



#### Sicuro

Misura affidabile anche in caso di prodotti con bassa costante dielettrica

#### Economico

Misura sicura dell'intero volume del reattore

#### Pratico

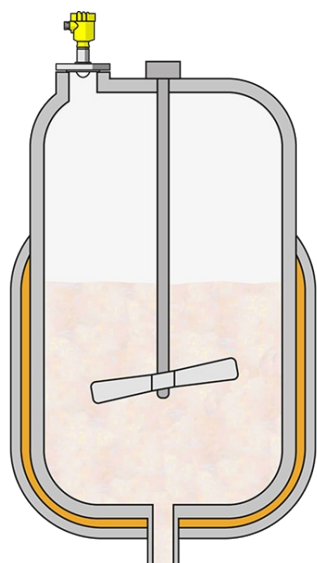
Semplicità di montaggio e messa in servizio

## Reattore

### Misura di livello nel reattore per sospensione di polvere di alluminio

La sospensione di polvere di alluminio è un prodotto intermedio per la produzione di spugna di titanio. Nel reattore, dalla sospensione di polvere di alluminio viene separato ossido di vanadio tricloruro. L'adduzione al reattore della sospensione di polvere di alluminio determina la creazione di forti turbolenze sulla superficie del prodotto. Per ottimizzare il processo di reazione è necessario misurare e monitorare con precisione il livello nel reattore.

[Maggiori dettagli](#)



### VEGAPULS 6X

Misura di livello radar senza contatto nel reattore

- Possibilità d'impiego in spazi angusti grazie alla buona focalizzazione del segnale
- Insensibile al vapore, alla condensa e ai depositi sull'antenna
- Misura sicura anche a breve distanza e sul fondo del serbatoio, nonché con prodotti con bassa costante dielettrica grazie all'elevata focalizzazione
- Non richiede manutenzione, poiché la misura avviene senza contatto

[Dettagli prodotto](#)

## VEGAPULS 6X

### Dettagli prodotto


**Campo di misura - distanza**

120 m

**Temperatura di processo**

-196 ... 450 °C

**Pressione di processo**

-1 ... 160 bar

**Precisione di misura**

± 1 mm

**Frequenz**

6 GHz

26 GHz

80 GHz

**Angolo di apertura**

≥ 3°

**Materiali a contatto col prodotto**

PTFE

PVDF

316L

PP

PEEK

**Attacco filettato**

≥ G¾, ≥ ¾ NPT

**Attacco flangiato**

≥ DN20, ≥ ¾"

**Attacchi igienici**

Clamp ≥ 1½" - DIN32676, ISO2852

Girella ≥ 2", DN50 - DIN 11851

Varivent ≥ DN25

Attacco igienico con flangia piccola - DN32

Attacco igienico con ghiera - F40

Attacchi filettati igienici ≥ DN50 tubo ø53 - DIN11864-1-A

Raccordo flangiato igienico ≥ DN50 - DIN11864-2-A

Giunto di accoppiamento igienico ≥ DN50 tubo ø53 -

DIN11864-3-A

Attacco DRD ø 65 mm

SMS 1145 DN51