



### Sûr

Mesure fiables même en cas d'intempéries (vent, pluie, neige)

### Économique

Fonctionnement sans entretien

### Pratique

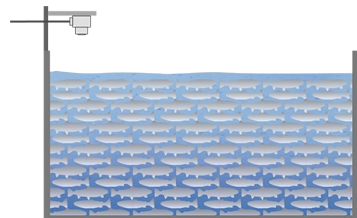
Installation simple grâce aux accessoires de montage idéaux

## Bassin d'élevage

### Mesure de niveau dans un bassin d'élevage

Dans les conditions d'élevage idéales, les diverses espèces de poissons vivent dans des bassins intérieurs et extérieurs, en mer ou à proximité. Il est important que les bassins soient protégés contre les fuites tout en garantissant un approvisionnement suffisant en eau fraîche. De plus, il faut surveiller le pilotage des pompes lors du remplissage et de la vidange des cuves. Ces facteurs améliorent la performance de l'élevage et apportent une contribution au succès de l'installation.

[En savoir plus](#)



### VEGAPULS C22

Mesure de niveau sans contact par radar dans un bassin à poissons

- Mesure sans contact, donc pas de contact avec les poissons
- Mesure fiable même en cas d'intempéries
- Des conditions d'élevage stables pour les poissons grâce à une mesure fiable

[Infos produit](#)

**VEGAPULS C22****Infos produit****Plage de mesure - Distance**

15 m

**Température process**

-40 ... 80 °C

**Pression process**

-1 ... 3 bar

**Précision de mesure**

± 2 mm

**Fréquence**

80 GHz

**Angle d'émission**

8°

**Matériaux en contact du produit**

PVDF

**Raccord fileté**

G1½, 1½ NPT, R1½

**Matériau du joint**

FKM

**Matériau du boîtier**

Matériau du boîtier