



Güvenilir

Zorlu proses koşullarında dahi güvenilir ölçüm sonuçları

Ekonomik

Bakımsız işletim

Kullanıcı dostu

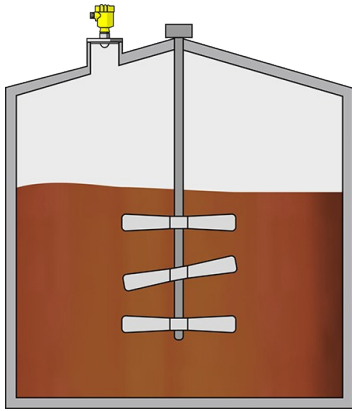
Kolay montaj ve devreye alma

Kavrama

Kavrama seviye ölçümü

Boya pigmenti üretimindeki temel reaksiyon kenetleme kazanında gerçekleşir. Burada, kenetleme reaksiyonu olarak adlandırılan bir reaksiyonla sentetik azo boyası (bileşiği) oluşur. Bu bileşik daha sonraki proses adımlarında farklı renkteki boya pigmentlerine dönüştürülür. Tankın içindeki karıştırma cihazı boyayı sürekli karıştırır. Aynı zamanda, reaksiyonun bileşenlerine ayrışmaması için soğutma amacıyla buz verilir. Bu prosesin sorunsuzca gerçekleşmesi için sürekli seviye ölçümü yapılması gerekir.

[Daha fazla detay](#)



VEGAPULS 6X

Kavrama radarla yapılan temassız seviye ölçümü

- Basınç, sıcaklık, gaz ve buhardan etkilenmeyen ölçüm
- Karıştırma cihazı ve köpük oluşumuna rağmen güvenilir seviye ölçümü
- Kapsüllenmiş anten sistemi sayesinde yapışmalar önlenir

[Ürün detayları](#)

VEGAPULS 6X
Ürün detayları

Ölçüm aralığı - Distans
120 m

Proses sıcaklığı
-196 ... 450 °C

Proses basıncı
-1 ... 160 bar

Ölçüm hassasiyeti
± 1 mm

Frequency
6 GHz
26 GHz
80 GHz

Beam angle
≥ 3°

Maddeye temas eden kısımlar
PTFE
PVDF
316L
PP
PEEK

Dişli bağlantı
≥ G¾, ≥ ¾ NPT

Flanş bağlantısı
≥ DN20, ≥ ¾"

Hijyenik bağlantı
Clamp ≥ 1½" - DIN32676, ISO2852
Boru bağlantısı ≥ 2", DN50 - DIN 11851
Varivent ≥ DN25
hygienic fitting with tension flange DN32
hygienic fitting F40 with compression nut
Hygienic screw connections ≥ DN50 tube ø53 -
DIN11864-1-A
Hygienic flange connection ≥ DN50 DIN11864-2
Hygienic clamp connection ≥ DN50 pipe Ø53 - DIN11864-
3-A
DRD connection ø 65 mm
SMS 1145 DN51