



Sûr

Mesure fiable y compris dans des conditions process difficiles

Économique

Fonctionnement sans entretien de l'installation

Confortable

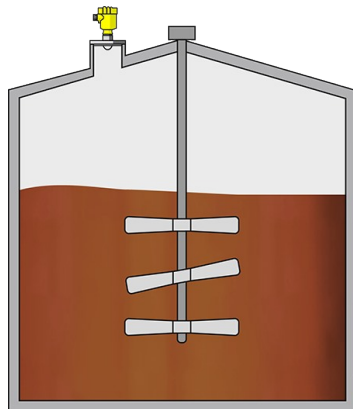
Montage et mise en service aisées

Cuve de mélange

Mesure du niveau dans la cuve de mélange

La réaction principale de la fabrication des pigments de peinture a lieu dans le mélangeur. C'est ici qu'est produit le colorant azoïque synthétique. Ce dernier sera ensuite transformé en pigments de peinture, de diverses couleurs. Un agitateur assure un mélange permanent du colorant azoïque. De la glace est ajoutée pour refroidir le process. Une mesure du niveau est nécessaire pour un déroulement optimal du process.

[En savoir plus](#)



VEGAPULS 6X

Mesure du niveau sans contact avec radar dans la cuve de mélange

- Mesure précise, indépendamment de la pression, de la température, du gaz et de la vapeur
- Mesure sûre du niveau, y compris avec la mousse et les agitateurs
- Le système d'antenne encapsulé protège le point de mesure des colmatages

[Infos produit](#)

VEGAPULS 6X

Infos produit

**Plage de mesure - Distance**

120 m

Température process

-196 ... 450 °C

Pression process

-1 ... 160 bar

Précision de mesure

± 1 mm

Fréquence

6 GHz

26 GHz

80 GHz

Angle d'émission

≥ 3°

Matériaux en contact du produit

PTFE

PVDF

316L

PP

PEEK

Raccord fileté

≥ G¾, ≥ ¾ NPT

Raccord bride

≥ DN20, ≥ ¾"

Raccords hygiéniques

Clamp ≥ 1½" - DIN32676, ISO2852

Raccord union ≥ 2", DN50 - DIN 11851

Varivent ≥ DN25

Aseptique avec écrou flottant - DN32

Aseptique avec écrou à encoches - F40

Aseptique - Filetage ≥ DN50 Tube ø53 - DIN11864-1-A

Aseptique bride ≥ DN50 - DIN11864-2-A

Aseptique - Clamp ≥ DN50 tube ø53- DIN11864-3-A

Raccord DRD ø65mm

SMS 1145 DN51