



#### **Fiabilidad**

Medición fiable incluso en condiciones de proceso difíciles

#### **Rentabilidad**

Funcionamiento sin mantenimiento de la planta

#### **Comodidad**

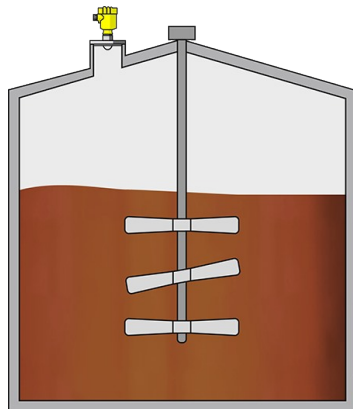
Fácil montaje y puesta en marcha

## Depósitos de acoplamiento

### Medición de nivel en depósitos de acoplamiento

En los depósitos de acoplamiento se produce la principal reacción en la producción de pigmentos colorantes. Mediante la denominada reacción de acoplamiento, se forma un tinte azoico sintético que en las siguientes etapas del proceso se convierte en distintos pigmentos colorantes. Un agitador integrado en el depósito garantiza una mezcla constante del tinte azoico. Además, se añade hielo para enfriar, para evitar la descomposición de los componentes individuales de la reacción. La medición de nivel es necesaria para garantizar un proceso sin problemas.

[Más información](#)



### VEGAPULS 6X

Medición de nivel radar sin contacto en depósitos de acoplamiento

- Resultados de medición exactos sin verse afectados por presión, temperatura, gas ni vapor
- Medición de nivel fiable incluso con espuma y agitadores
- El sistema de antena encapsulado protege contra las adherencias

[Detalles](#)

## VEGAPULS 6X

## Detalles

**Rango de medición - Distancia**

120 m

**Temperatura de proceso**

-196 ... 450 °C

**Presión de proceso**

-1 ... 160 bar

**Precisión**

± 1 mm

**Frecuencia**

6 GHz

26 GHz

80 GHz

**Ángulo del haz**

≥ 3°

**Materiales, partes mojadas**

PTFE

PVDF

316L

PP

PEEK

**Conexión en rosca**

≥ G¾, ≥ ¾ NPT

**Conexión en brida**

≥ DN20, ≥ ¾"

**Conexiones higiénicas**

Brida ≥ 1½" - DIN32676, ISO2852

conexión racor de tubo ≥ 2", DN50 - DIN 11851

Varivent ≥ DN25

Conector higiénico con brida tensora DN32

Conector higiénico F40 con tuerca de compresión

Uniones roscadas higiénicas ≥ DN50 tubo ø53 -

DIN11864-1-A

Uniones roscadas higiénicas ≥ DN50 DIN11864-2

Conexión abrazadera higiénica ≥ DN50 tubo Ø53 -

DIN11864-3-A

Conexión DRD ø 65 mm

SMS 1145 DN51