

Instrukcja dodatkowa

Króciec do wstawiania i adapter do gwintów

VEGAPULS 64, 6X, VEGAFLEX seria 80

VEGABAR seria 80

VEGACAP, VEGACAL, VEGAWAVE

VEGASWING, VEGAVIB, VEGAKON



Document ID: 48094



VEGA

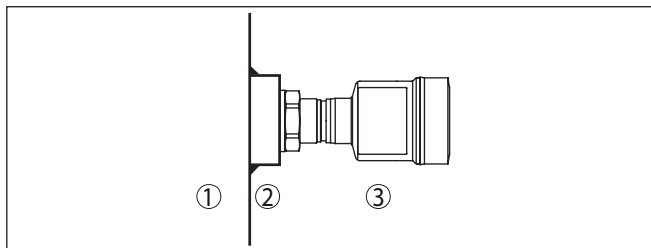
Spis treści

1	Opis produktu	3
2	Króciec do spawania - uniwersalny	5
2.1	Przyłącza gwintowe.....	5
2.2	Clamp.....	8
2.3	Złączka śrubowa zgodnie z DIN 11851	9
2.4	Złączka śrubowa zgodnie z DIN 11864-1	11
2.5	Pozostałe przyłącza higieniczne.....	12
3	Króciec do spawania - VEGABAR seria 80	15
3.1	Przyłącza gwintowe.....	15
3.2	Przyłącze tuby - przemysł papierniczy.....	18
4	Króciec do spawania - VEGASWING, VEGAVIB, VEGAKON	21
4.1	VEGASWING 61, 63	21
4.2	VEGAVIB 61, 63.....	22
4.3	VEGAKON 61.....	23
5	Adapter do gwintu i kołnierze - VEGAPULS 64, 6X.....	25
5.1	Adapter do gwintów.....	25
5.2	Kołnierze według EN 1092-1	27
5.3	Kołnierze według ASME B16.5.....	27
6	Adapter gwintu - VEGAPULS 64, 6X, VEGAFLEX seria 80	29
6.1	Clamp według DIN 32676, ISO 2852	29
6.2	Złączka śrubowa zgodnie z DIN 11851	31
6.3	Złączka śrubowa zgodnie z DIN 11864-1	33
6.4	Pozostałe przyłącza higieniczne.....	36
7	Adapter gwintu - VEGABAR seria 80.....	38
7.1	Clamp według DIN 32676, ISO 2852	38
7.2	Varivent	39
8	Adapter gwintu - VEGACAP, VEGACAL, VEGAWAVE	41
8.1	VEGACAP 63, 64, VEGACAL 63, 64	41
8.2	VEGAWAVE 61, 63.....	45
9	Wspawanie, montowanie.....	49
9.1	Wskazówki dotyczące spawania	49
9.2	Zasady montażu adaptera gwintowego i higienicznego	50

1 Opis produktu

Króciec do spawania

Króćce do spawania służą do podłączenia sond do instalacji technologicznej.

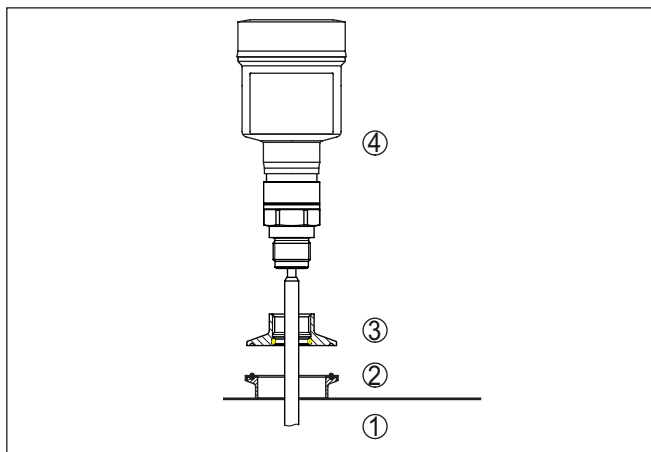


Rys. 1: Funkcja króćca do spawania

- 1 Zbiornik
- 2 Króciec do spawania
- 3 Przetwornik pomiarowy

Adapter do gwintów

Adaptory do gwintów służą do przystosowania sond z przyłączem gwintowanym do istniejącego króćca do spawania.



Rys. 2: Funkcja adaptera do gwintów

- 1 Zbiornik
- 2 Króciec do spawania
- 3 Adapter do gwintów
- 4 Przetwornik pomiarowy

Uszczelka przyłącza technologicznego

Do zastosowania króćców do spawania albo adapterów do gwintów jest niezbędna uszczelka technologiczna. W zależności od wersji wykonania należy ona opcjonalnie do zakresu dostawy króćca do spawania albo sondy.

Dyrektywa UE w sprawie urządzeń ciśnieniowych

Opisywane tutaj króćce do spawania, adaptory do gwintów i higieniczne nie podlegają dyrektywie UE w sprawie urządzeń ciśnieniowych.

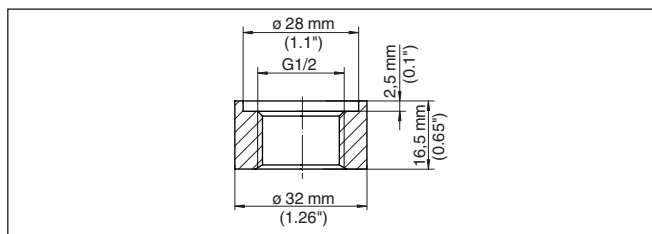
wych, gdy znajdują zastosowanie w instalacjach o ciśnieniu technologicznym ≤ 200 bar.

2 Króciec do spawania - uniwersalny

2.1 Przyłącza gwintowe

Gwint G $\frac{1}{2}$

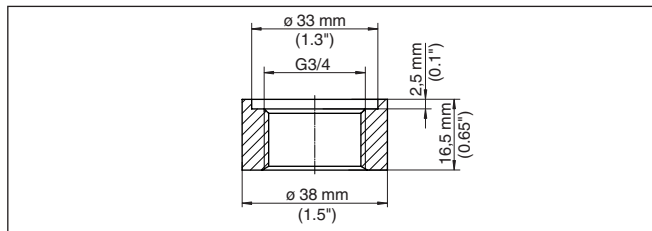
Oznaczenie	Specyfikacja
Wymiary	G $\frac{1}{2}$
Norma	ISO 228-1
Stopień ciśnienia	PN 60
Materiał	316L
Kod produktu / nr art.	2.36839
Uszczelka	Od strony ciśnienia



Rys. 3: Wymiary króćca do spawania z gwintem G $\frac{1}{2}$ (DIN 3852-X)

Gwint G $\frac{3}{4}$

Oznaczenie	Specyfikacja
Wymiary	G $\frac{3}{4}$
Norma	DIN 3852-X
Stopień ciśnienia	PN 60
Materiał	316L
Kod produktu / nr art.	2.36840
Uszczelka	Od strony ciśnienia

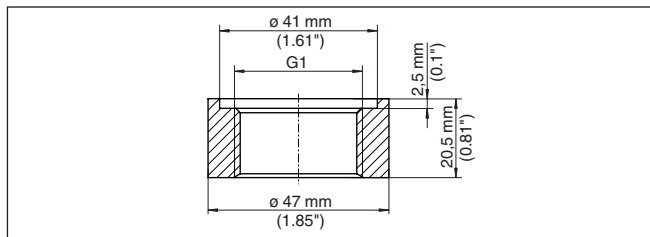


Rys. 4: Wymiary króćca do spawania z gwintem G $\frac{3}{4}$ (DIN 3852-X)

Gwint G1

Oznaczenie	Specyfikacja
Wymiary	G1

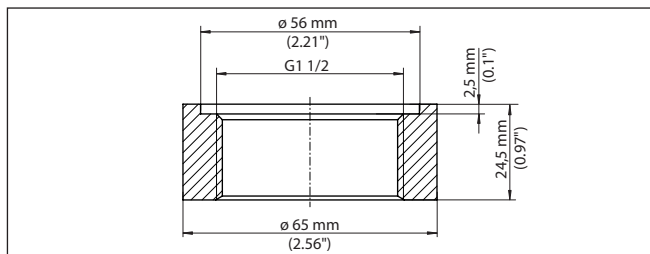
Oznaczenie	Specyfikacja
Norma	ISO 228-1
Stopień ciśnienia	PN 160
Materiał	316L
Kod produktu / nr art.	WDSB80.GLMX1XX
Uszczelka	Od strony ciśnienia



Rys. 5: Wymiary króćca do spawania z gwintem G1 (DIN 3852-X)

Gwint G1½

Oznaczenie	Specyfikacja
Wymiary	G1½
Norma	DIN 3852-X
Stopień ciśnienia	PN 60
Materiał	316L
Kod produktu / nr art.	2.36842
Uszczelka	Od strony ciśnienia

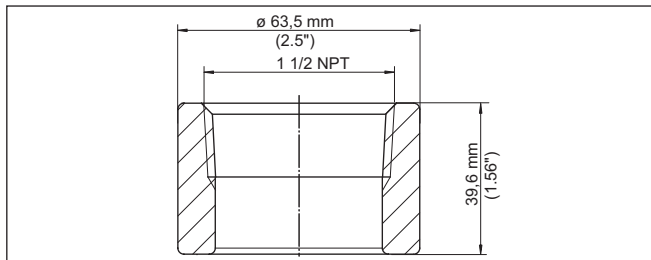


Rys. 6: Wymiary króćca do spawania z gwintem G1½ (DIN 3852-X)

Gwint 1½ NPT

Oznaczenie	Specyfikacja
Wymiary	1½ NPT
Norma	ASME B 1.20.1
Stopień ciśnienia	Class 3000 (PN 200)
Materiał	316L
Kod produktu / nr art.	WDSB80.C9MX1XX

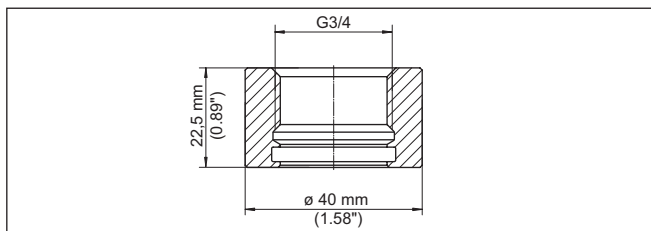
Oznaczenie	Specyfikacja
Uszczelka	Poprzez gwint



Rys. 7: Wymiary króćca do spawania z gwintem 1 1/2 NPT (ASME B 1.20.1)

Gwint G3/4 - przyłącza higieniczne

Składnik	Oznaczenie	Specyfikacja
Króciec do spawania	Wymiary	G3/4
	Norma	ISO 228-1
	Materiał	316L
	Kod produktu / nr art.	ESMD.A1X
Uszczelka	Materiał	FKM, EPDM
	Budowa	Pierścień uszczelniający zgodnie z DIN 3869
	Wymiary	23,47 x 2,62 mm

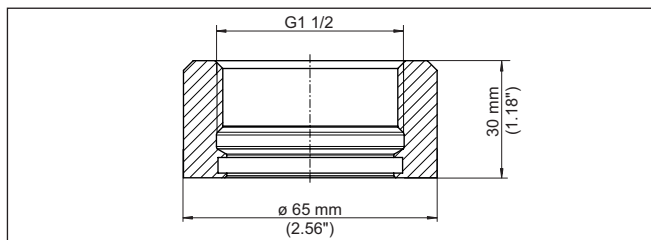


Rys. 8: Wymiary króćca do spawania gwint G3/4 (ISO 228-1) - przyłącze higieniczne

Gwint G1 1/2 - przyłącza higieniczne

Składnik	Oznaczenie	Specyfikacja
Króciec do spawania	Wymiary	G1 1/2
	Norma	ISO 228-1
	Materiał	316L
	Kod produktu / nr art.	ESMD.B1X

Składnik	Oznaczenie	Specyfikacja
Uszczelka	Materiał	FKM, EPDM, FFKM
	Budowa	Pierścień uszczelniający zgodnie z DIN 3869
	Wymiary	42 x 3 mm
Gwintowany korek montażowy	Materiał	Mosiądz
Zaślepka	Materiał	316L

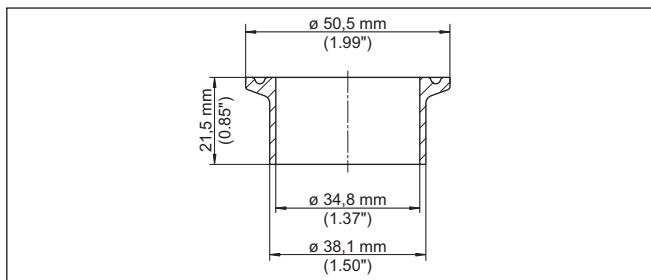


Rys. 9: Wymiary króćca do spawania z gwintem G $\frac{1}{2}$ (ISO 228-1) - przyłącze higieniczne

2.2 Clamp

Clamp 1 $\frac{1}{2}$ "

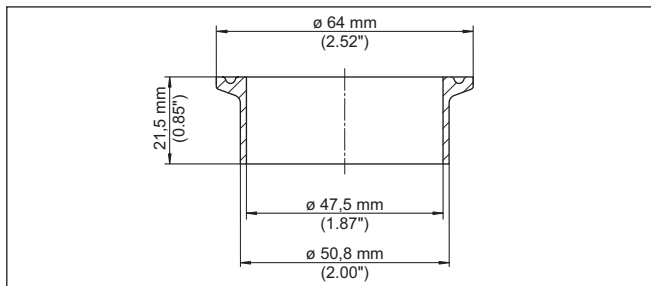
Część	Oznaczenie	Specyfikacja
Króciec do spawania	Wymiary	1 $\frac{1}{2}$ "
	Norma	DIN 32676, ISO 2852
	Stopień ciśnienia	PN 16
	Materiał	316L
	Kod produktu / nr art.	ESTC.B3SX
Pierścień zaciskowy	Stopień ciśnienia	PN 16, PN 40
	Materiał	316L
Uszczelka	Materiał	EPDM, FKM
	Budowa	Pierścień uszczelniający



Rys. 10: Wymiary króćca do spawania Clamp 1½" (DIN 32676, ISO 2852) PN 16

Clamp 2"

Część	Oznaczenie	Specyfikacja
Króciec do spawania	Wymiary	2"
	Norma	DIN 32676, ISO 2852
	Stopień ciśnienia	PN 16
	Materiał	316L
	Kod produktu / nr art.	ESTC.C3SX
Pierścień zaciskowy	Stopień ciśnienia	PN 16, PN 40
	Materiał	316L
Uszczelka	Materiał	EPDM, FKM
	Budowa	Pierścień uszczelniający



Rys. 11: Wymiary króćca do spawania Clamp 2" (DIN 32676, ISO 2852) PN 16

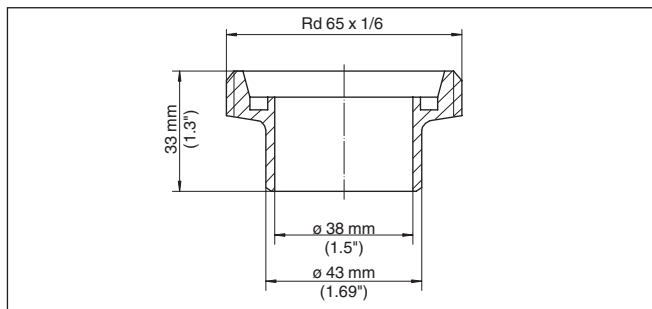
2.3 Złączka śrubowa zgodnie z DIN 11851

Złączka śrubowa do rur DN 40

Część	Oznaczenie	Specyfikacja
Króciec do spawania	Wymiary	DN 40

48094-PL-220608

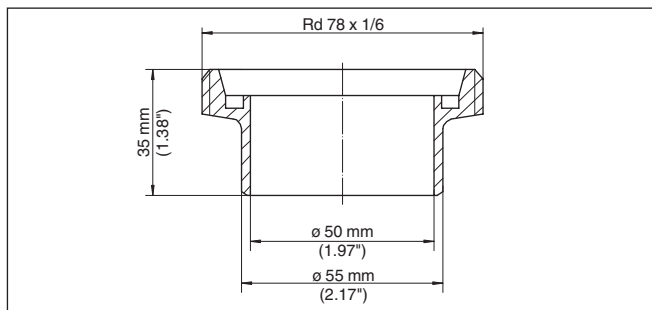
Część	Oznaczenie	Specyfikacja
	Norma	DIN 11851
	Stopień ciśnienia	PN 40
	Materiał	316L
	Kod produktu / nr art.	ESTR.FA3X
Uszczelka	Materiał	FKM, EPDM, NBR
	Budowa	Pierścień uszczelniający



Rys. 12: Wymiary króćca do spawania dla złączki śrubowej do rur DN 40 (DIN 11851)

Złączka śrubowa do rur DN 50

Część	Oznaczenie	Specyfikacja
Króciec do spawania	Wymiary	DN 50
	Norma	DIN 11851
	Stopień ciśnienia	PN 25
	Materiał	316L
	Kod produktu / nr art.	ESTR.GA3X
Uszczelka	Materiał	FKM, EPDM, NBR
	Budowa	Pierścień uszczelniający

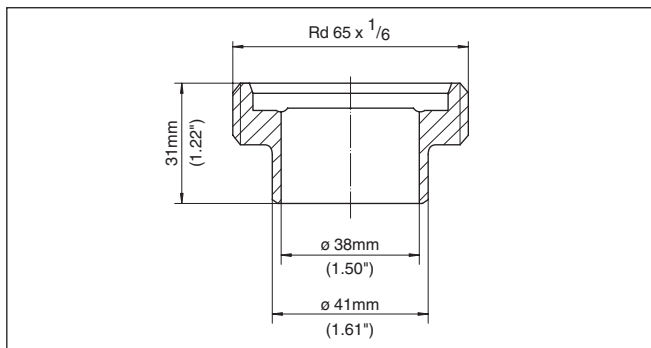


Rys. 13: Wymiary króćca do spawania dla złączki śrubowej do rur DN 50 (DIN 11851)

2.4 Złączka śrubowa zgodnie z DIN 11864-1

Złączka śrubowa do rur DN 40

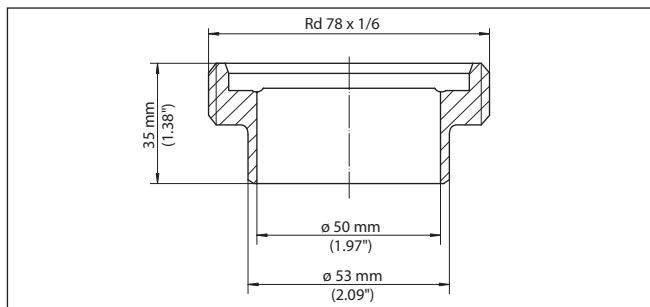
Część	Oznaczenie	Specyfikacja
Króciec do spawania	Wymiary	DN 40
	Norma	DIN 11864-1
	Stopień ciśnienia	PN 25
	Materiał	316L
	Kod produktu / nr art.	ESTR.FBXX
Uszczelka	W zakresie użytkownika	



Rys. 14: Wymiary króćca do spawania dla złączki śrubowej do rur DN 40 (DIN 11864-1)

Złączka śrubowa do rur DN 50

Część	Oznaczenie	Specyfikacja
Króciec do spawania	Wymiary	DN 50
	Norma	DIN 11864-1
	Stopień ciśnienia	PN 16
	Materiał	316L
	Kod produktu / nr art.	ESTR.GBXX
Uszczelka	W zakresie użytkownika	

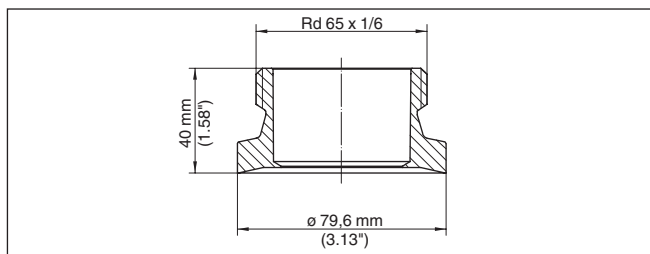


Rys. 15: Wymiary króćca do spawania dla złączki śrubowej do rur DN 50 (DIN 11864-1)

2.5 Pozostałe przyłącza higieniczne

Sterylnie przyłącze F40 z nakrętką łączącą

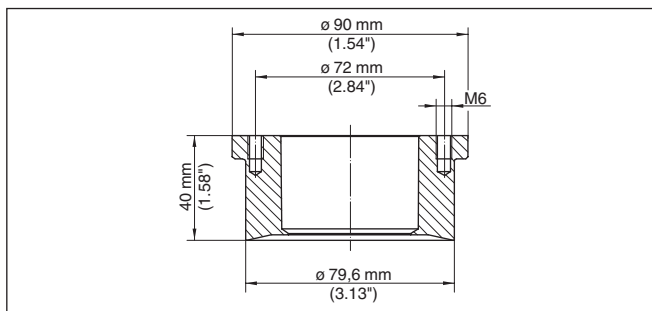
Część	Oznaczenie	Specyfikacja
Króciec do spawania	Wymiary	Rd 65 x 1/6
	Norma	-
	Stopień ciśnienia	PN 25
	Materiał	316L
	Kod produktu / nr art.	ESTA.LA3XXX
Uszczelka	Materiał	EPDM
	Budowa	Uszczelka typu o-ring
	Wymiary	40 x 5 mm
Gwintowany korek montażowy	Materiał	Mosiądz
Zaślepka	Materiał	316L



Rys. 16: Wymiary króćca do spawania dla przyłącza sterylnego F40 z nakrętką łączącą

Przyłącze sterylne DN 32 z kołnierzem zaciskowym

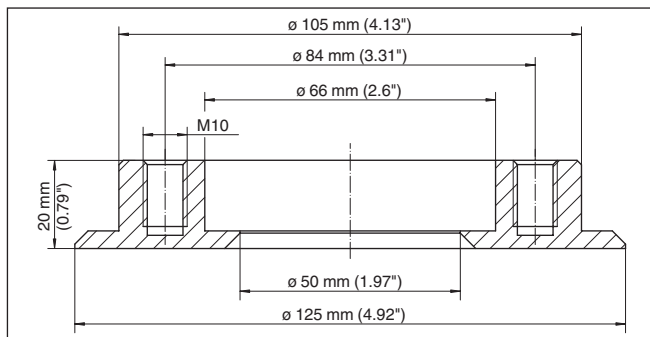
Część	Oznaczenie	Specyfikacja
Króciec do spawania	Wymiary	ø 90
	Norma	-
	Stopień ciśnienia	PN 25
	Materiał	316L
	Kod produktu / nr art.	ESTA.LBXXX
Uszczelka	Materiał	EPDM
	Budowa	Uszczelka typu o-ring
	Wymiary	40 x 5 mm
Gwintowany korek montażowy	Materiał	Mosiądz
Zaślepka	Materiał	316L



Rys. 17: Wymiary króćca do spawania do przyłącza sterylnego DN 32 z kołnierzem zaciskowym

Przyłącze DRD

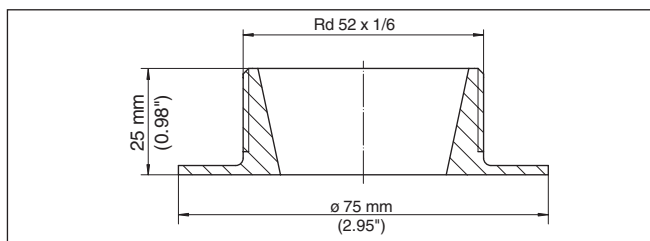
Część	Oznaczenie	Specyfikacja
Króciec do spawania	Wymiary	ø 105
	Norma	-
	Stopień ciśnienia	PN 40
	Materiał	316L
	Kod produktu / nr art.	ESTD.AAXX
Uszczelka	Materiał	PTFE
	Budowa	Uszczelka płaska
	Wymiary	50 x 66 x 1 mm



Rys. 18: Wymiary króćca do spawania DRD

Przyłącze stożkowe DN 25/Rd52 x 2

Część	Oznaczenie	Specyfikacja
Króciec do spawania	Wymiary	DN 25
	Norma	-
	Stopień ciśnienia	-
	Materiał	316Ti
Uszczelka	Kod produktu / nr art.	ESTK.KAXX
	Materiał	EPDM
	Budowa	Uszczelka typu o-ring
	Wymiary	30 x 3 mm



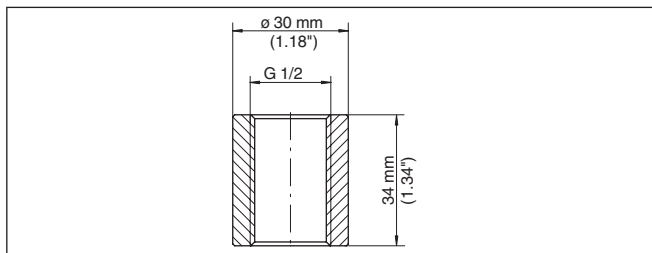
Rys. 19: Wymiary króćca do spawania do przyłącza stożkowego DN 25

3 Króciec do spawania - VEGABAR seria 80

3.1 Przyłącza gwintowe

Gwint G $\frac{1}{2}$ - przyłącze manometru

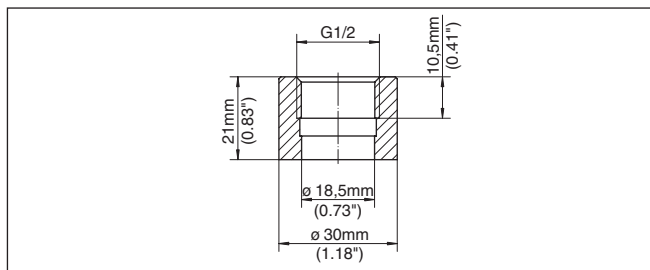
Składnik	Oznaczenie	Specyfikacja
Króciec do spawania	Wymiary	G $\frac{1}{2}$
	Norma	EN 837
	Materiał	316L
	Kod produktu / nr art.	WDSB80.DUMXXX
Uszczelka	Materiał	Klingsil C-4400
	Budowa	Uszczelka płaska
	Wymiary	21 x 30 x 2 mm
Gwintowany korek montażowy	Materiał	Mosiądz
Zaślepka	Materiał	316L



Rys. 20: Wymiary króćca do spawania gwint G $\frac{1}{2}$ (EN 837) przyłącze manometru - VEGABAR 81, 82, 83

Gwint G $\frac{1}{2}$ - czołem w jednej płaszczyźnie, licowane

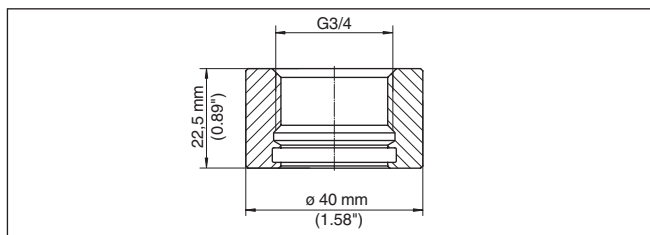
Składnik	Oznaczenie	Specyfikacja
Króciec do spawania	Wymiary	G $\frac{1}{2}$
	Norma	ISO 228-1
	Materiał	316L
	Kod produktu / nr art.	WDSB80.C3MXXX
Uszczelka	Materiał	FKM
	Budowa	Pierścień uszczelniający zgodnie z DIN 3869
	Wymiary	18,5 x 23,9 x 1,5 mm
Gwintowany korek montażowy	Materiał	Mosiądz
Zaślepka	Materiał	316L



Rys. 21: Wymiary króćca do spawania G $\frac{1}{2}$ (ISO 228-1) czoło w jednej płaszczyźnie, licowane - VEGABAR 82

Gwint G $\frac{3}{4}$

Składnik	Oznaczenie	Specyfikacja
Króciec do spawania	Wymiary	G $\frac{3}{4}$
	Norma	DIN 3852-E
	Materiał	316L
	Kod produktu / nr art.	WDSB80.N9MXXX
Uszczelka	Materiał	FKM, EPDM, FFKM, Klingersil C-4400
	Budowa	Pierścień uszczelniający zgodnie z DIN 3869
	Wymiary	23,47 x 2,62 mm
Gwintowany korek montażowy	Materiał	Mosiądz
Zaślepka	Materiał	316L

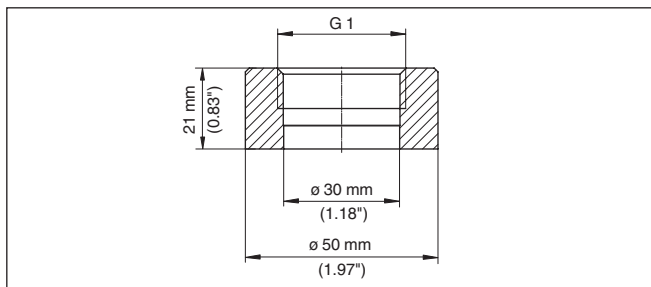


Rys. 22: Wymiary króćca do spawania G $\frac{3}{4}$ (DIN 3852-X) - VEGABAR 82

Gwint G1

Składnik	Oznaczenie	Specyfikacja
Króciec do spawania	Wymiary	G1
	Norma	ISO 228-1
	Materiał	316L
	Kod produktu / nr art.	WDSB80.C5MXXX

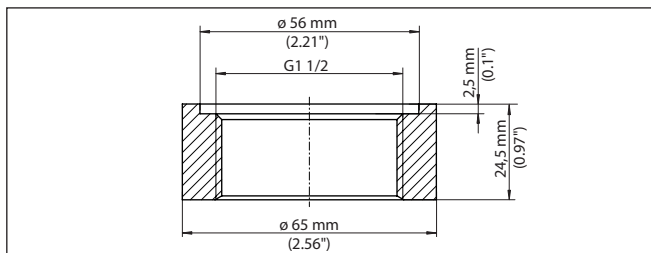
Składnik	Oznaczenie	Specyfikacja
Uszczelka	Materiał	Klingersil C-4400
	Budowa	Uszczelka płaska
	Wymiary	33 x 39 x 2 mm
Gwintowany korek montażowy	Materiał	Mosiądz
Zaślepka	Materiał	316L



Rys. 23: Wymiary króćca do spawania G1 (ISO 228-1) - VEGABAR 82, 83

Gwint G1½

Składnik	Oznaczenie	Specyfikacja
Króciec do spawania	Wymiary	G1½
	Norma	DIN 3852-A
	Materiał	316L
	Kod produktu / nr art.	WDSB80.DAMXXX
Uszczelka	Materiał	Klingersil C-4400
	Budowa	Uszczelka płaska
	Wymiary	48 x 55 x 2 mm
Gwintowany korek montażowy	Materiał	Mosiądz
Zaślepka	Materiał	316L

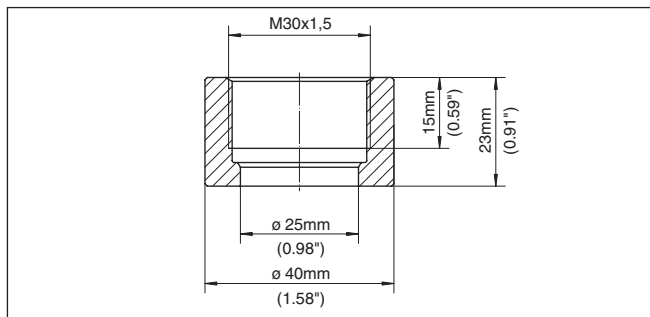


Rys. 24: Wymiary króćca do spawania Gwint G1½ (DIN 3852-A) - VEGABAR 82, 83, 86, 87

3.2 Przyłącze tuby - przemysł papierniczy

M30 x 1,5

Składnik	Oznaczenie	Specyfikacja
Króciec do spawania	Wymiary	M30 x 1,5
	Norma	DIN 13
	Materiał	316L
	Kod produktu / nr art.	WDSB80.ALMXXX (czoło całkowicie w jednej płaszczyźnie zlicowane) WDSB80.APMXXX (do napływającego materiału)
Uszczelka	Materiał	FKM, EPDM, FFKM
	Budowa	Pierścień uszczelniający
	Wymiary	20,35 x 1,78 mm
Gwintowany korek montażowy	Materiał	Mosiądz
Zaślepka	Materiał	316L

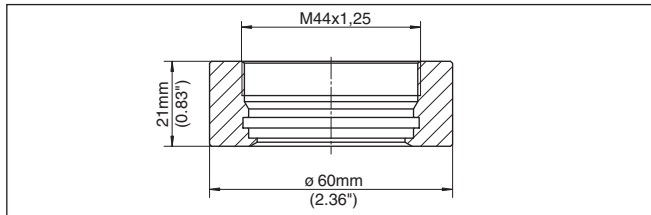


Rys. 25: Wymiary króćca do spawania M30 x 1,5 - VEGABAR 82

M44 x 1,25

Składnik	Oznaczenie	Specyfikacja
Króciec do spawania	Wymiary	M44 x 1,25
	Norma	DIN 13
	Materiał przyłącza technologicznego	316L, Alloy C22
	Materiał śruby dociskającej	Aluminium, 316L
	Kod produktu / nr art.	WDSB80.AFMXXX
Uszczelka	Materiał	FKM, EPDM, FFKM
	Budowa	Pierścień uszczelniający
	Wymiary	40 x 2 mm

Składnik	Oznaczenie	Specyfikacja
Gwintowany korek montażowy	Materiał	Mosiądz
Zaślepka	Materiał	316L



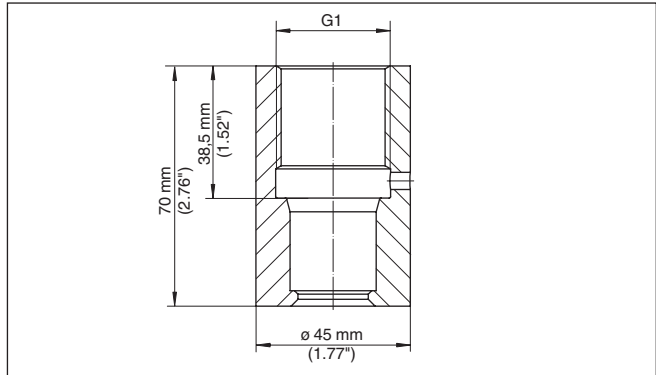
Rys. 26: Wymiary króćca do spawania M44 x 1,25 - VEGABAR 82, 83

G1 nadaje się do PASVE
Dane - wersja z metalową uszczelką

Składnik	Oznaczenie	Specyfikacja
Króciec do spawania	Wymiary	G1
	Norma	ISO 228-1
	Materiał	316L
	Kod produktu / nr art.	WDSB80.F9MXXX
Gwintowany korek montażowy	Materiał	Mosiądz
Zaślepka	Materiał	316L

Dodatkowe dane - wersja z uszczelką typu o-ring:

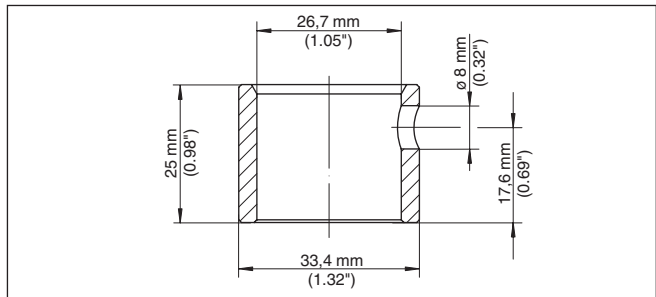
Składnik	Oznaczenie	Specyfikacja
Uszczelka	Materiał	FKM, EPDM, FFKM
	Budowa	Pierścień uszczelniający
	Wymiary	18,77 x 1,78 mm



Rys. 27: Wymiary króćca do spawania G1 przystosowanego do PASVE (dla obu uprzednio opisanych wersji wykonania) - VEGABAR 82

PMC 1"

Składnik	Oznaczenie	Specyfikacja
Króciec do spawania	Wymiary	1"
	Norma	-
	Materiał	316L
	Kod produktu / nr art.	WDSB80.EWMXXX
Uszczelka	Materiał	FKM, EPDM, FFKM, PTFE
	Wymiary	ø 20,22 x 3,53 mm
Gwintowany korek montażowy	Materiał	Mosiądz



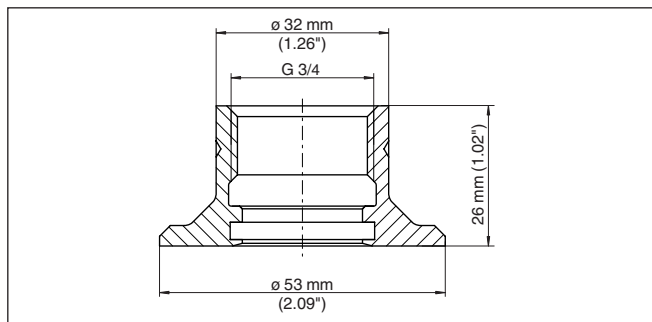
Rys. 28: Wymiary króćca do spawania PMC 1" - VEGABAR 82

4 Króciec do spawania - VEGASWING, VEGAVIB, VEGAKON

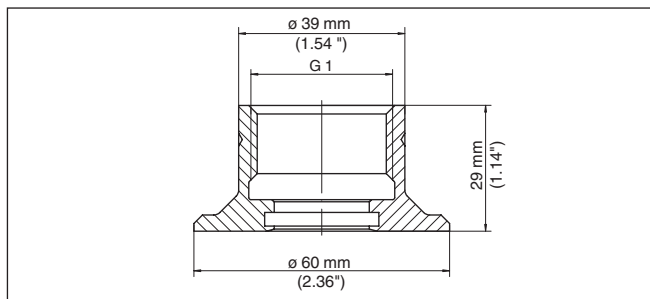
4.1 VEGASWING 61, 63

Gwint G $\frac{3}{4}$

Składnik	Oznaczenie	Specyfikacja
Króciec do spawania	Wymiary	G $\frac{3}{4}$
	Norma	DIN 3852-X
	Stopień ciśnienia	PN 60
	Materiał	316L
	Kod produktu / nr art.	ESTSG.1GBXX
Uszczelka	Materiał	FKM, EPDM, FFKM
	Budowa	Uszczelka typu o-ring
	Wymiary	21 x 3 mm


Rys. 29: Wymiary króćca do spawania G $\frac{3}{4}$ (DIN 3852-X)
Gwint G1

Składnik	Oznaczenie	Specyfikacja
Króciec do spawania	Wymiary	G1
	Norma	DIN 3852-X
	Stopień ciśnienia	PN 60
	Materiał	316L
	Kod produktu / nr art.	ESTSG.1GAXX
Uszczelka	Materiał	FKM, EPDM
	Budowa	Uszczelka typu o-ring
	Wymiary	21 x 3 mm

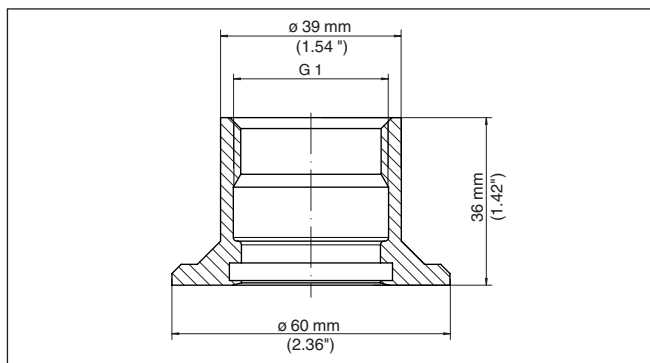


Rys. 30: Wymiary króćca do spawania G1 (DIN 3852-X)

4.2 VEGAVIB 61, 63

Gwint G1

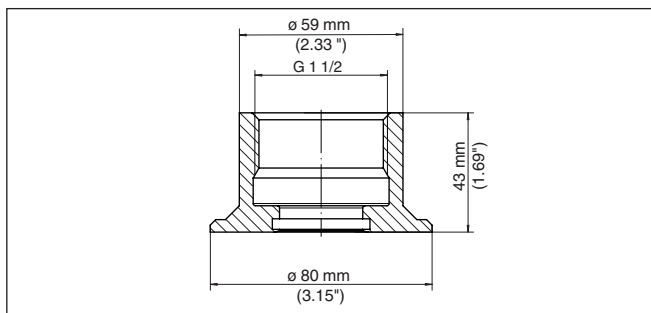
Składnik	Oznaczenie	Specyfikacja
Króciec do spawania	Wymiary	G1
	Norma	DIN 3852-A
	Stopień ciśnienia	PN 16
	Materiał	316L
	Kod produktu / nr art.	ESTVB.GCRXX
Uszczelka	Materiał	EPDM 70 Shore A, atest FDA - Agencja Żywności i Leków
	Budowa	Uszczelka typu o-ring
	Wymiary	28 x 3,5 mm



Rys. 31: Wymiary króćca do spawania G1 (DIN 3852-A)

Gwint G1½

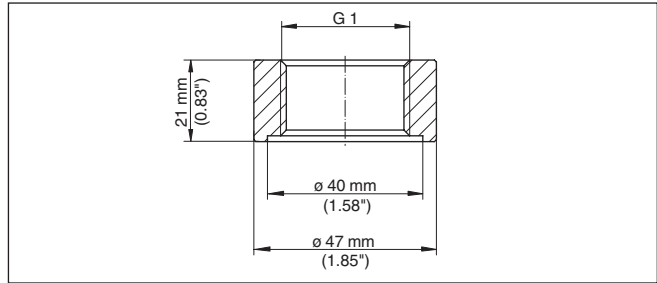
Składnik	Oznaczenie	Specyfikacja
Króciec do wspawania	Wymiary	G1½
	Norma	DIN 3852-A
	Stopień ciśnienia	PN 16
	Materiał	316L
	Kod produktu / nr art.	ESTVB.GDUXX
Uszczelka	Materiał	EPDM 70 Shore A, atest FDA - Agencja Żywności i Leków
	Budowa	Uszczelka typu o-ring
	Wymiary	28 x 3,5 mm



Rys. 32: Wymiary króćca do wspawania G1½ (DIN 3852-A)

4.3 VEGAKON 61
Gwint G1

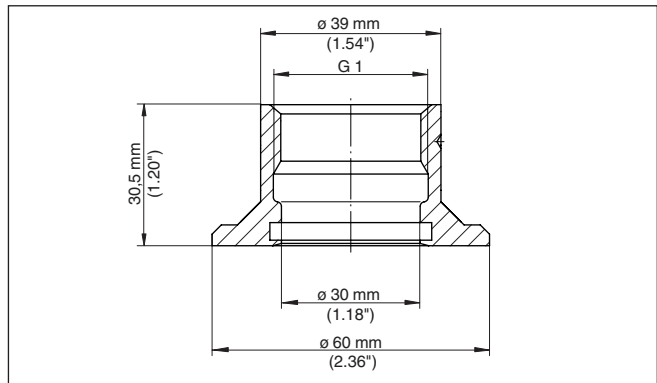
Oznaczenie	Specyfikacja
Wymiary	G1
Norma	DIN 3852-X
Stopień ciśnienia	PN 25
Materiał	316Ti
Kod produktu / nr art.	ESTKN.1GA
Uszczelka	Klingersil C-4400 33 x 39 x 2 mm



Rys. 33: Wymiary króćca do spawania G1 (DIN 3852-X)

Gwint G1 - nadaje się do kontaktu z artykułami spożywczymi

Oznaczenie	Specyfikacja
Wymiary	G1
Norma	DIN 3852-X
Stopień ciśnienia	PN 25
Materiał	316Ti
Kod produktu / nr art.	ESTKN.1GL
Uszczelka	EPDM 70 Shore A, atest FDA - Agencja Żywności i Leków 28 x 3,5 mm



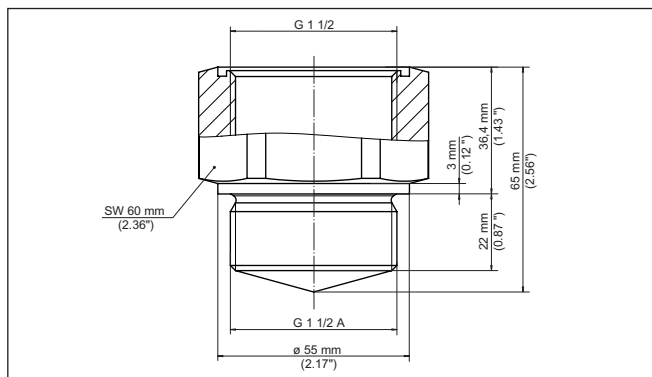
Rys. 34: Wymiary króćca do spawania G1 (DIN 3852-X) - nadaje się do kontaktu z artykułami spożywczymi

5 Adapter do gwintu i kołnierze - VEGAPULS 64, 6X

5.1 Adapter do gwintów

Gwint G1½ na gwint G1½

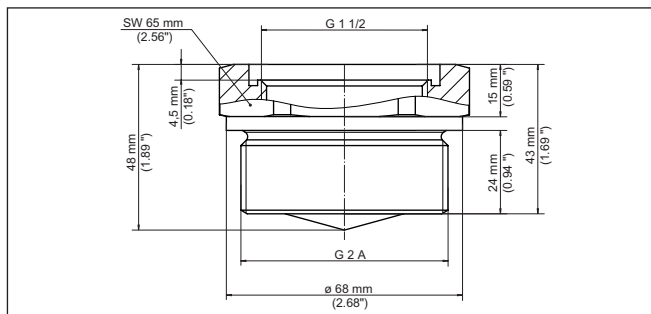
Składnik	Oznaczenie	Specyfikacja
Adapter do gwintów	Rozmiar od strony sondy	G1½
	Rozmiar od strony technologicznej	G1½
	Norma	DIN 3852-X
	Materiał	PTFE
	Stopień ciśnienia	bez ciśnienia 0,2 bar
	Temperatura technologiczna	-40 ... +130 °C (-40 ... +266 °F)
	Max. moment dokręcenia	5 Nm (3.688 lbf ft)
	Kod produktu / nr art.	GEWADA-F.TC4T1
Uszczelka od strony sondy	Materiał	FKM
	Budowa	Uszczelka typu o-ring
	Wymiary	48 x 2 mm
Uszczelka od strony procesotechnologicznego	Materiał	FKM
	Budowa	Uszczelka płaska
	Wymiary	ø 58 x 47 x 2 mm



Rys. 35: Wymiary adaptera gwintu G1½ (DIN 3852-X) na gwint G1½ (DIN 3852-X)

Gwint G1½ na gwint G2

Składnik	Oznaczenie	Specyfikacja
Adapter do gwintów	Rozmiar od strony sondy	G1½
	Rozmiar od strony technologicznej	G2
	Norma	DIN 3852-X
	Materiał	PTFE
	Stopień ciśnienia	bez ciśnienia 0,2 bar
	Temperatura technologiczna	-40 ... +130 °C (-40 ... +266 °F)
	Max. moment dokręcenia	5 Nm (3.688 lbf ft)
	Kod produktu / nr art.	GEWADA-F.TC4T3
Uszczelka od strony sondy	Materiał	FKM
	Budowa	Uszczelka typu o-ring
	Wymiary	48 x 2 mm
Uszczelka od strony procesu technologicznego	Materiał	FKM
	Budowa	Uszczelka płaska
	Wymiary	ø 68 x 59 x 2,5 mm

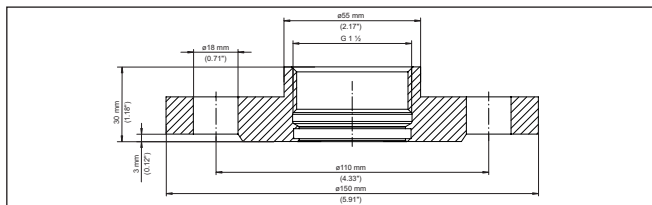


Rys. 36: Wymiary adaptera gwintu G1½ (DIN 3852-X) na gwint G2 (DIN 3852-X)

5.2 Kołnierze według EN 1092-1

Gwint G1½ - kołnierz DN 40 - kształt B1

Składnik	Oznaczenie	Specyfikacja
Adapter do gwintów	Rozmiar od strony sondy	G1½
	Norma	DIN 3852-X
	Rozmiar od strony technologicznej	DN 40
	Norma	EN 1092-1, kształt B1
	Stopień ciśnienia	PN 40
	Materiał	316L
	Kod produktu / nr art.	GEWADA-F.TC1AC
Uszczelka	Materiał	FKM, EPDM, FFKM
	Budowa	Pierścień uszczelniający
	Wymiary	42 x 3 mm

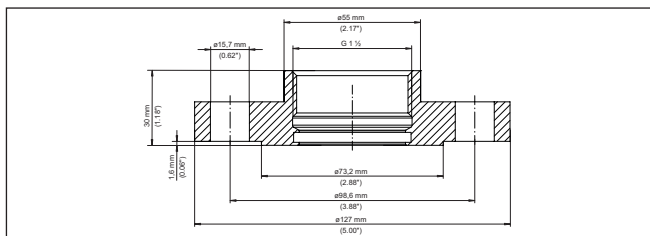


Rys. 37: Wymiary adaptera gwintu G1½ (DIN 3852-X) na kołnierz DN 40 (EN 1092-1, kształt B1) PN 40

5.3 Kołnierze według ASME B16.5

Gwint G1½ - kołnierz 1½" - RF

Składnik	Oznaczenie	Specyfikacja
Adapter do gwintów	Rozmiar od strony sondy	G1½
	Norma	DIN 3852-X
	Rozmiar od strony technologicznej	1½"
	Norma	ASME B16.5, RF
	Stopień ciśnienia	150 lb
	Materiał	316L
	Kod produktu / nr art.	GEWADA-F.TC1AH
Uszczelka	Materiał	FKM, EPDM, FFKM
	Budowa	Pierścień uszczelniający
	Wymiary	42 x 3 mm



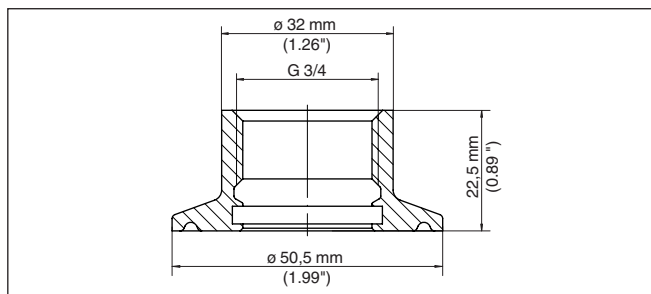
Rys. 38: Wymiary adaptera gwintu G1½ (DIN 3852-X) na kołnierz 1½" (ASME B16.5, RF) 150 lb

6 Adapter gwintu - VEGAPULS 64, 6X, VEGAFLEX seria 80

6.1 Clamp według DIN 32676, ISO 2852

Gwint G $\frac{3}{4}$ - Clamp 1 $\frac{1}{2}$ "

Składnik	Oznaczenie	Specyfikacja
Adapter do gwintów	Rozmiar od strony sondy	G $\frac{3}{4}$
	Norma	DIN 3852-X
	Rozmiar od strony technologicznej	Clamp 1 $\frac{1}{2}$ "
	Norma	DIN 32676, ISO 2852
	Stopień ciśnienia	PN 16
	Materiał	316L
	Kod produktu / nr art.	GEWADA-A.CG3
Uszczelka	Materiał	FKM, EPDM, FFKM
	Budowa	Uszczelka typu o-ring
	Wymiary	23,47 x 2,62 mm



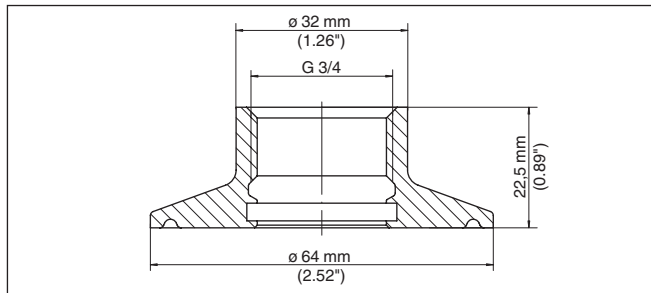
Rys. 39: Wymiary adaptera do gwintów G $\frac{3}{4}$ (DIN 3852-X) na Clamp 1 $\frac{1}{2}$ " (DIN 32676, ISO 2852) PN 16

Gwint G $\frac{3}{4}$ - Clamp 2"

Dane:

Składnik	Oznaczenie	Specyfikacja
Adapter do gwintów	Rozmiar od strony sondy	G $\frac{3}{4}$
	Norma	DIN 3852-X
	Rozmiar od strony technologicznej	Clamp 2"
	Norma	DIN 32676, ISO 2852
	Stopień ciśnienia	PN 16
	Materiał	316L
	Kod produktu / nr art.	GEWADA-A.CA3

Składnik	Oznaczenie	Specyfikacja
Uszczelka	Materiał	FKM, EPDM, FFKM
	Budowa	Uszczelka typu o-ring
	Wymiary	23,47 x 2,62 mm

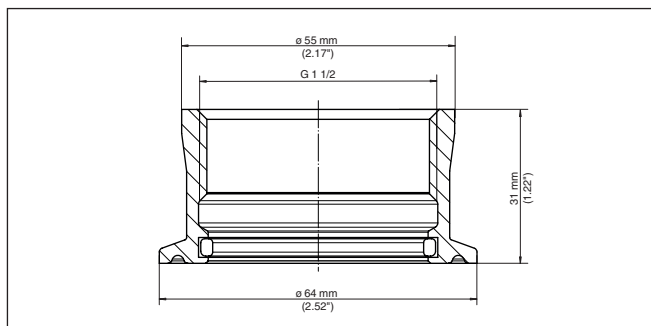


Rys. 40: Wymiary adaptera do gwintów G $\frac{3}{4}$ (DIN 3852-X) na Clamp 2" (DIN 32676, ISO 2852) PN 16

Gwint G1 $\frac{1}{2}$ - Clamp 2"

Dane:

Składnik	Oznaczenie	Specyfikacja
Adapter do gwintów	Rozmiar od strony sondy	G1 $\frac{1}{2}$
	Norma	DIN 3852-X
	Rozmiar od strony technologicznej	Clamp 2"
	Norma	DIN 32676, ISO 2852
	Stopień ciśnienia	PN 16
	Materiał	316L
	Kod produktu / nr art.	GEWADA-B.CA3
Uszczelka	Materiał	FKM Vi 780 FDA, EPDM FDA
	Budowa	Uszczelka typu o-ring
	Wymiary	42 x 3 mm

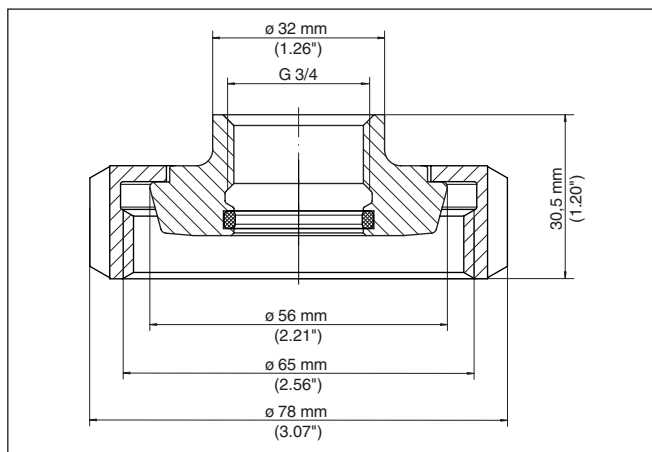


Rys. 41: Wymiary adaptera do gwintów z G1 $\frac{1}{2}$ (DIN 3852-X) na Clamp 2" (DIN 32676, ISO 2852) PN 16

6.2 Złączka śrubowa zgodnie z DIN 11851

Gwint G $\frac{3}{4}$ - złączka śrubowa do rur DN 40

Składnik	Oznaczenie	Specyfikacja
Adapter do gwintów	Rozmiar od strony sondy	G $\frac{3}{4}$
	Norma	DIN 3852-X
	Rozmiar od strony technologicznej	DN 40
	Norma	DIN 11851
	Stopień ciśnienia	PN 16
	Materiał	316L
	Kod produktu / nr art.	GEWADA-A.RA3
Uszczelka	Materiał	FKM, EPDM, FFKM
	Budowa	Uszczelka typu o-ring
	Wymiary	23,47 x 2,62 mm

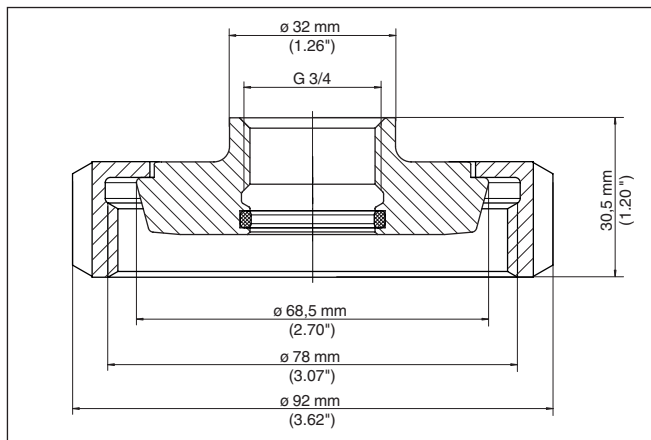


Rys. 42: Wymiary adaptera do gwintów z G $\frac{3}{4}$ (DIN 3852-X) na złączkę śrubową do rur DN 40 (DIN 11851) PN 16

Gwint G $\frac{3}{4}$ - złączka śrubowa do rur DN 50

Składnik	Oznaczenie	Specyfikacja
Adapter do gwintów	Rozmiar od strony sondy	G $\frac{3}{4}$
	Norma	DIN 3852-X
	Rozmiar od strony technologicznej	DN 50
	Norma	DIN 11851
	Stopień ciśnienia	PN 16
	Materiał	316L
	Kod produktu / nr art.	GEWADA-A.RB3

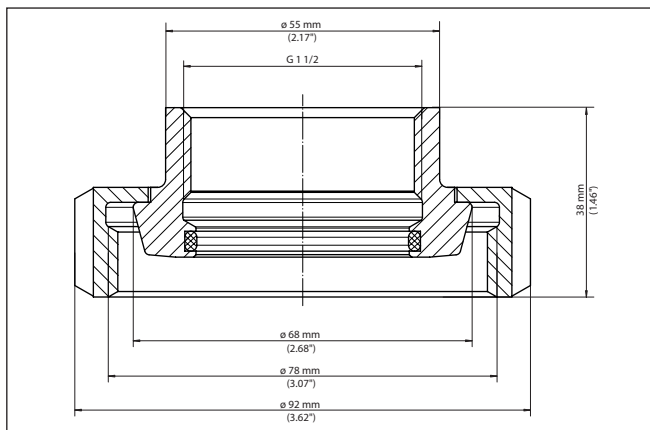
Składnik	Oznaczenie	Specyfikacja
Uszczelka	Materiał	FKM, EPDM, FFKM
	Budowa	Uszczelka typu o-ring
	Wymiary	23,47 x 2,62 mm



Rys. 43: Wymiary adaptera do gwintów z G $\frac{3}{4}$ (DIN 3852-X) na złączkę śrubową do rur DN 50 (DIN 11851) PN 16

Gwint G1 $\frac{1}{2}$ - złączka śrubowa do rur DN 50

Składnik	Oznaczenie	Specyfikacja
Adapter do gwintów	Rozmiar od strony sondy	G1 $\frac{1}{2}$
	Norma	DIN 3852-X
	Rozmiar od strony technologicznej	DN 40
	Norma	DIN 11851
	Stopień ciśnienia	PN 16
	Materiał	316L
	Kod produktu / nr art.	GEWADA-B.RB3
Uszczelka	Materiał	FKM Vi 780 FDA, EPDM FDA
	Budowa	Uszczelka typu o-ring
	Wymiary	42 x 3 mm

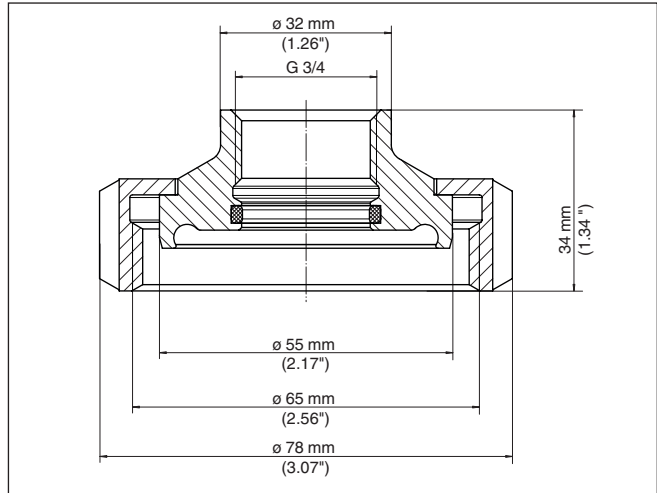


Rys. 44: Wymiary adaptera do gwintów z G1½ (DIN 3852-X) na złączkę śrubową do rur DN 50 (DIN 11851) PN 16

6.3 Złączka śrubowa zgodnie z DIN 11864-1

Gwint G¾ - złączka śrubowa do rur DN 40

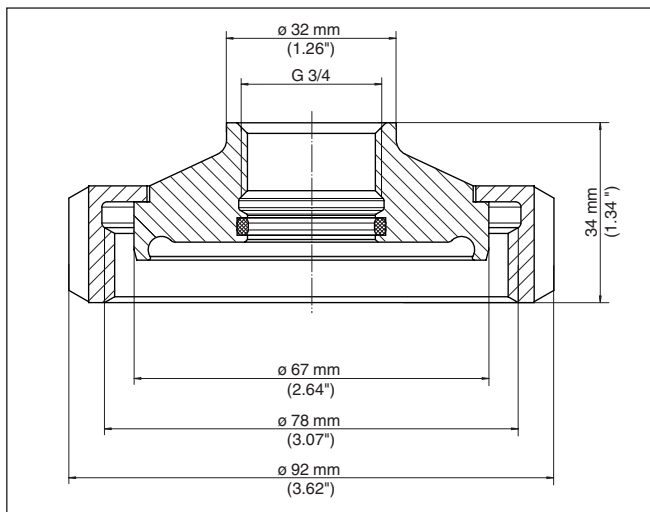
Składnik	Oznaczenie	Specyfikacja
Adapter do gwintów	Rozmiar od strony sondy	G¾
	Norma	DIN 3852-X
	Rozmiar od strony technologicznej	DN 40
	Norma	DIN 11864-1
	Stopień ciśnienia	PN 16
	Materiał	316L
	Kod produktu / nr art.	GEWADA-A.RE3
Uszczelka	Materiał	FKM, EPDM, FFKM
	Budowa	Uszczelka typu o-ring
	Wymiary	23,47 x 2,62 mm



Rys. 45: Wymiary adaptera do gwintów z G $\frac{3}{4}$ (DIN 3852-X) na złączkę śrubową do rur DN 40 (DIN 11864-1) PN 16

Gwint G $\frac{3}{4}$ - złączka śrubowa do rur DN 50

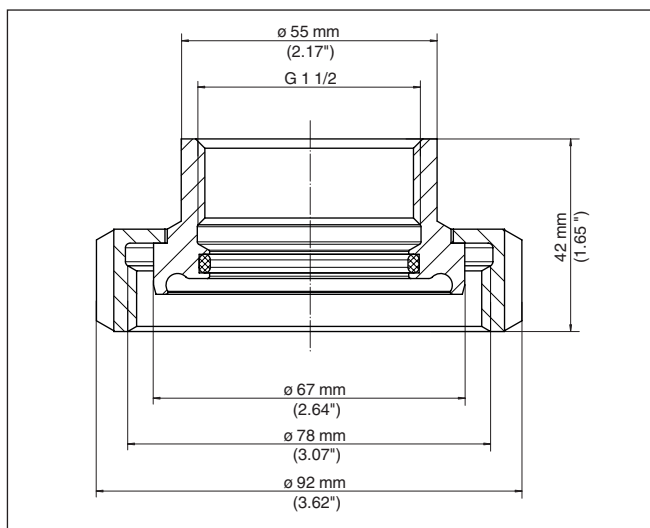
Składnik	Oznaczenie	Specyfikacja
Adapter do gwintów	Rozmiar od strony sondy	G $\frac{3}{4}$
	Norma	DIN 3852-X
	Rozmiar od strony technologicznej	DN 40
	Norma	DIN 11864-1
	Stopień ciśnienia	PN 16
	Materiał	316L
	Kod produktu / nr art.	GEWADA-A.RF3
Uszczelka	Materiał	FKM, EPDM, FFKM
	Budowa	Uszczelka typu o-ring
	Wymiary	23,47 x 2,62 mm



Rys. 46: Wymiary adaptera do gwintów z G $\frac{3}{4}$ (DIN 3852-X) na złączkę śrubową do rur DN 50 (DIN 11864-1) PN 16

Gwint G1½ - złączka śrubowa do rur DN 50

Składnik	Oznaczenie	Specyfikacja
Adapter do gwintów	Rozmiar od strony sondy	G1½
	Norma	DIN 3852-X
	Rozmiar od strony technologicznej	DN 40
	Norma	DIN 11864-1
	Stopień ciśnienia	PN 16
	Materiał	316L
	Kod produktu / nr art.	GEWADA-B.RF3
Uszczelka	Materiał	FKM Vi 780 FDA, EPDM FDA
	Budowa	Uszczelka typu o-ring
	Wymiary	42 x 3 mm

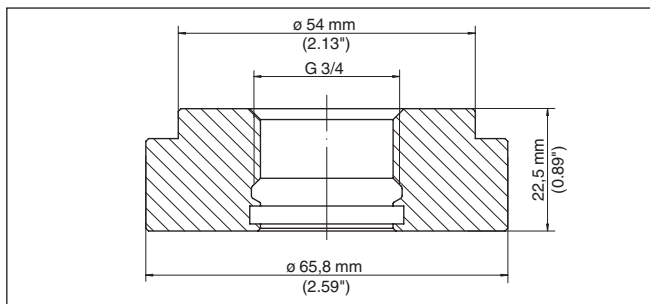


Rys. 47: Wymiary adaptera do gwintów z G1½ (DIN 3852-X) na złączkę śrubową do rur DN 50 (DIN 11864-1) PN 16

6.4 Pozostałe przyłącza higieniczne

Gwint G¾ - przyłącze DRD

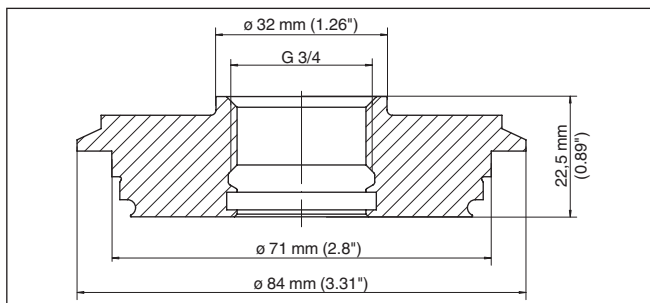
Składnik	Oznaczenie	Specyfikacja
Adapter do gwintów	Rozmiar od strony sondy	G¾
	Norma	DIN 3852-X
	Rozmiar od strony technologicznej	-
	Norma	DRD
	Stopień ciśnienia	PN 16
	Materiał	316L
	Kod produktu / nr art.	GEWADA-A.AA3
Uszczelka	Materiał	FKM, EPDM, FFKM
	Budowa	Uszczelka typu o-ring
	Wymiary	23,47 x 2,62 mm



Rys. 48: Wymiary adaptera do gwintów z G $\frac{3}{4}$ (DIN 3852-X) na DRD

**Gwint G $\frac{3}{4}$ - Varivent
DN 32**

Składnik	Oznaczenie	Specyfikacja
Adapter do gwintów	Rozmiar od strony sondy	G $\frac{3}{4}$
	Norma	DIN 3852-X
	Rozmiar od strony technologicznej	DN 32
	Norma	Tuchenhagen
	Stopień ciśnienia	PN 16
	Materiał	316L
	Kod produktu / nr art.	GEWADA-A.TA3
Uszczelka	Materiał	EPDM
	Budowa	Uszczelka typu o-ring
	Wymiary	23,47 x 2,62 mm



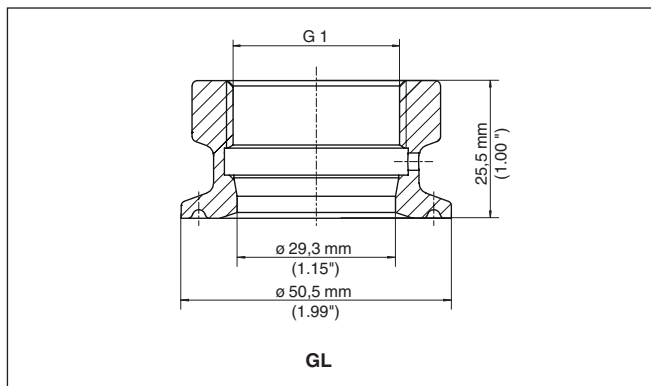
Rys. 49: Wymiary adaptera do gwintów z G $\frac{3}{4}$ (DIN 3852-X) dla armatur Tuchenhagen DN 32

7 Adapter gwintu - VEGABAR seria 80

7.1 Clamp według DIN 32676, ISO 2852

Gwint G1 - Clamp 1½"

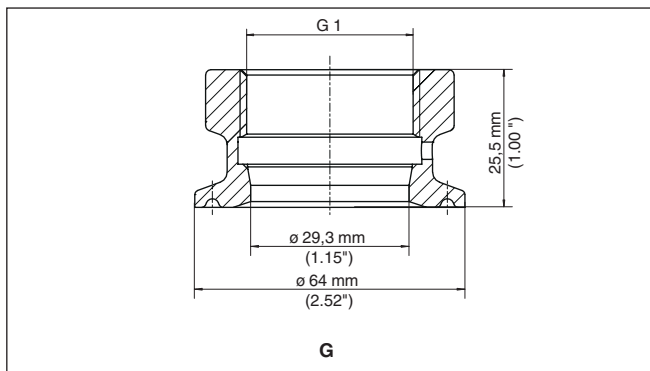
Składnik	Oznaczenie	Specyfikacja
Adapter do gwintów	Rozmiar od strony sondy	G1
	Norma	DIN 3852-X
	Rozmiar od strony technologicznej	Clamp 1½"
	Norma	DIN 32676, ISO 2852
	Stopień ciśnienia	PN 16
	Materiał	316L
	Kod produktu / nr art.	GEWADA-D.GLX
Uszczelka	Od strony ciśnienia	-



Rys. 50: Wymiary adaptera do gwintów G1 (DIN 3852-X) na Clamp 1½" (DIN 32676, ISO 2852) PN 16

Gwint G1 - Clamp 2"

Składnik	Oznaczenie	Specyfikacja
Adapter do gwintów	Rozmiar od strony sondy	G1
	Norma	DIN 3852-X
	Rozmiar od strony technologicznej	Clamp 2"
	Norma	DIN 32676, ISO 2852
	Stopień ciśnienia	PN 16
	Materiał	316L
	Kod produktu / nr art.	GEWADA-D.GMX
Uszczelka	Od strony ciśnienia	-

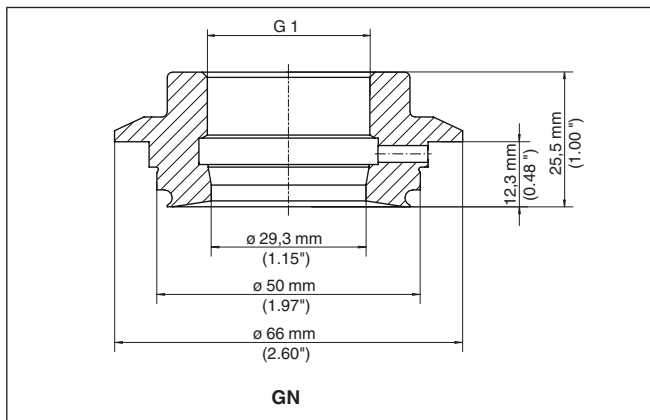


Rys. 51: Wymiary adaptera do gwintów z G1 (DIN 3852-X) na Clamp 2" (DIN 32676, ISO 2852) PN 16

7.2 Varivent

Gwint G1 - Varivent Form F 25

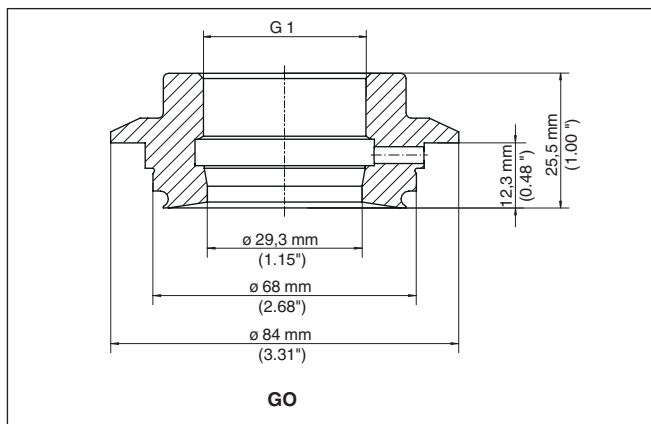
Składnik	Oznaczenie	Specyfikacja
Adapter do gwintów	Rozmiar od strony sondy	G1
	Norma	DIN 3852-X
	Rozmiar od strony technologicznej	DN 25/32
	Norma	Varivent
	Stopień ciśnienia	PN 16
	Materiał	316L
	Kod produktu / nr art.	GEWADA-D.GNX
Uszczelka	Od strony ciśnienia	-



Rys. 52: Wymiary adaptera do gwintów z G1 (DIN 3852-X) na armatury Varivent kształt F 25

**Gwint G1 - Varivent
kształt N 50-40**

Składnik	Oznaczenie	Specyfikacja
Adapter do gwintów	Rozmiar od strony sondy	G1
	Norma	DIN 3852-X
	Rozmiar od strony technologicznej	DN 40/50
	Norma	Varivent
	Stopień ciśnienia	PN 16
	Materiał	316L
	Kod produktu / nr art.	GEWADA-D.GOX
Uszczelka	Od strony ciśnienia	-



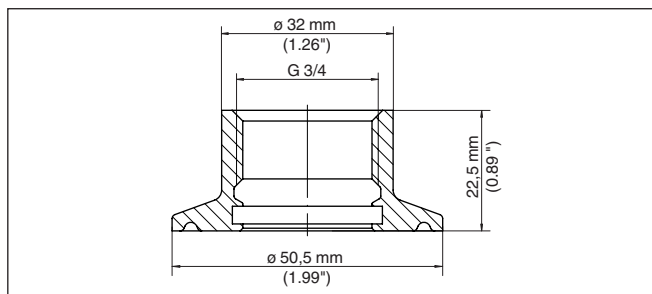
Rys. 53: Wymiary adaptera do gwintów z G1 (DIN 3852-X) na armatury Varivent kształt N 50-40

8 Adapter gwintu - VEGACAP, VEGACAL, VEGAWAVE

8.1 VEGACAP 63, 64, VEGACAL 63, 64

Gwint G $\frac{3}{4}$ - Clamp 1 $\frac{1}{2}$ "

Składnik	Oznaczenie	Specyfikacja
Adapter do gwintów	Rozmiar od strony sondy	G $\frac{3}{4}$
	Norma	DIN 3852-X
	Rozmiar od strony technologicznej	Clamp 1 $\frac{1}{2}$ "
	Norma	DIN 32676, ISO 2852
	Stopień ciśnienia	PN 16
	Materiał	316L
	Kod produktu / nr art.	GEWADA-E.GE3
Uszczelka	Materiał	FKM Vi 780 FDA, EPDM
	Budowa	Pierścień uszczelniający
	Wymiary	ø 50,5 - 35,3 mm

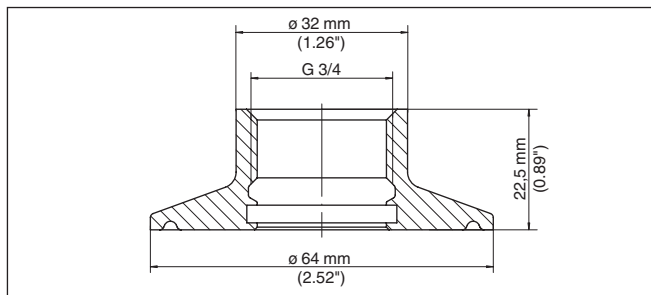


Rys. 54: Wymiary adaptera do gwintów G $\frac{3}{4}$ (DIN 3852-X) na Clamp 1 $\frac{1}{2}$ " (DIN 32676, ISO 2852) PN 16

Gwint G $\frac{3}{4}$ - Clamp 2"

Składnik	Oznaczenie	Specyfikacja
Adapter do gwintów	Rozmiar od strony sondy	G $\frac{3}{4}$
	Norma	DIN 3852-X
	Rozmiar od strony technologicznej	Clamp 2"
	Norma	DIN 32676, ISO 2852
	Stopień ciśnienia	PN 16
	Materiał	316L
Kod produktu / nr art.	GEWADA-E.CA3	

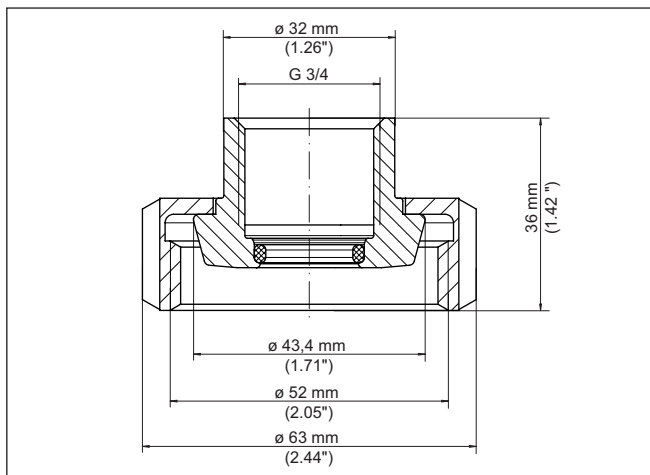
Składnik	Oznaczenie	Specyfikacja
Uszczelka	Materiał	Materiał FKM Vi 780 FDA, EPDM
	Budowa	Pierścień uszczelniający
	Wymiary	ø 64 - 48 mm



Rys. 55: Wymiary adaptera do gwintów z G 1½ (DIN 3852-X) na Clamp 2" (DIN 32676, ISO 2852) PN 16

Gwint G¾ - złączka śrubowa do rur DN 25

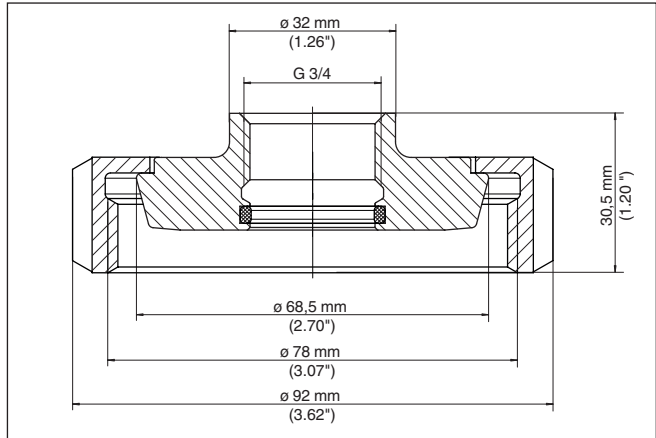
Składnik	Oznaczenie	Specyfikacja
Adapter do gwintów	Rozmiar od strony sondy	G¾
	Norma	DIN 3852-X
	Rozmiar od strony technologicznej	DN 25
	Norma	DIN 11851
	Stopień ciśnienia	PN 25
	Materiał	316L
	Kod produktu / nr art.	GEWADA-E.CB3
Uszczelka	Materiał	FKM Vi 780 FDA, EPDM
	Budowa	Pierścień uszczelniający
	Wymiary	ø 54 x 64 x 5 mm



Rys. 56: Wymiary adaptera do gwintów z G $\frac{3}{4}$ (DIN 3852-X) na złączkę śrubową do rur DN 25 (DIN 11851) PN 25

Gwint G $\frac{3}{4}$ - złączka śrubowa do rur DN 50

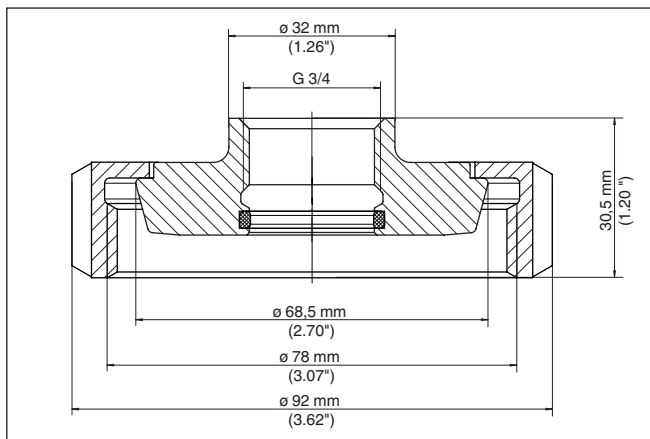
Składnik	Oznaczenie	Specyfikacja
Adapter do gwintów	Rozmiar od strony sondy	G $\frac{3}{4}$
	Norma	DIN 3852-X
	Rozmiar od strony technologicznej	DN 50
	Norma	DIN 11851
	Stopień ciśnienia	PN 25
	Materiał	316L
	Kod produktu / nr art.	GEWADA-E.CBX
Uszczelka	Materiał	-40 ... 150 °C/-40 ... 302 °F FKM Vi 780 FDA, EPDM
	Budowa	Pierścień uszczelniający
	Wymiary	ø 54 x 64 x 5 mm



Rys. 57: Wymiary adaptera do gwintów z G $\frac{3}{4}$ (DIN 3852-X) na złączkę śrubową do rur DN 50 (DIN 11851) PN 25

Gwint G $\frac{3}{4}$ - sterylne przyłącze z nakrętką łączącą

Składnik	Oznaczenie	Specyfikacja
Adapter do gwintów	Rozmiar od strony sondy	G $\frac{3}{4}$
	Norma	DIN 3852-X
	Rozmiar od strony technologicznej	DN 40
	Norma	DIN 11851
	Stopień ciśnienia	PN 16
	Materiał	316L
	Kod produktu / nr art.	GEWADA-E.LA3
Uszczelka	Budowa	Pierścień uszczelniający
	Wymiary	$\varnothing 54 \times 64 \times 5 \text{ mm}$



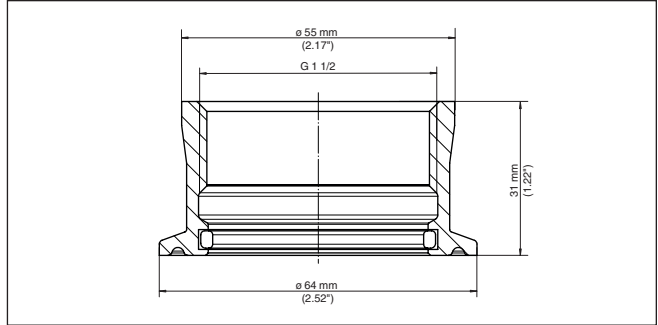
Rys. 58: Wymiary adaptera do gwintów z G $\frac{3}{4}$ (DIN 3852-X) na złączkę śrubową do rur DN 50 (DIN 11851) PN 16

8.2 VEGAWAVE 61, 63

Gwint G1½ - Clamp 2"

Składnik	Oznaczenie	Specyfikacja
Adapter do gwintów	Rozmiar od strony sondy	G1½
	Norma	DIN 3852-X
	Rozmiar od strony technologicznej	Clamp 2"
	Norma	DIN 32676, ISO 2852
	Stopień ciśnienia	PN 16
	Materiał	316L
	Kod produktu / nr art.	GEWADA-C.CA1
Uszczelka	Materiał	FKM, EPDM
	Budowa	Pierścień uszczelniający
	Wymiary	ø 64 - 48 mm

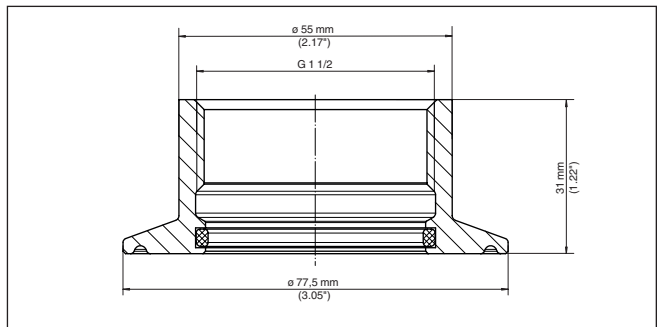
Wymiary:



Rys. 59: Wymiary adaptera do gwintów z G1½ (DIN 3852-X) na Clamp 2" (DIN 32676, ISO 2852) PN 16

Gwint G1½ - Clamp 2½"

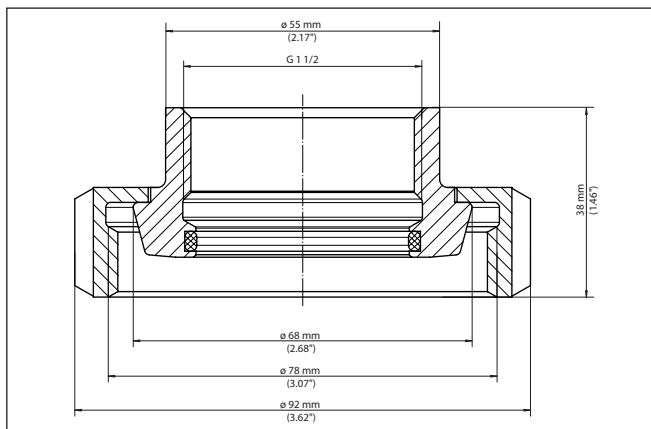
Składnik	Oznaczenie	Specyfikacja
Adapter do gwintów	Rozmiar od strony sondy	G1½
	Norma	DIN 3852-X
	Rozmiar od strony technologicznej	Clamp 2½"
	Norma	DIN 32676, ISO 2852
	Stopień ciśnienia	PN 16
	Materiał	316L
	Kod produktu / nr art.	GEWADA-C.CD3
Uszczelka	Materiał	FKM FDA, EPDM FDA
	Budowa	Pierścień uszczelniający
	Wymiary	ø 77,5 - 60,7 mm



Rys. 60: Wymiary adaptera do gwintów z G1½ (DIN 3852-X) na Clamp 2½" (DIN 32676, ISO 2852) PN 16

Gwint G1½ - złączka śrubowa do rur DN 50 - DIN 11851

Składnik	Oznaczenie	Specyfikacja
Adapter do gwintów	Rozmiar od strony sondy	G1½
	Norma	DIN 3852-X
	Rozmiar od strony technologicznej	DN 50
	Norma	DIN 11851
	Stopień ciśnienia	PN 16
	Materiał	316L
	Kod produktu / nr art.	GEWADA-B.RB3
Uszczelka	Materiał	FKM Vi 780 FDA, EPDM FDA
	Budowa	Pierścień uszczelniający
	Wymiary	ø 54 x 64 x 5 mm



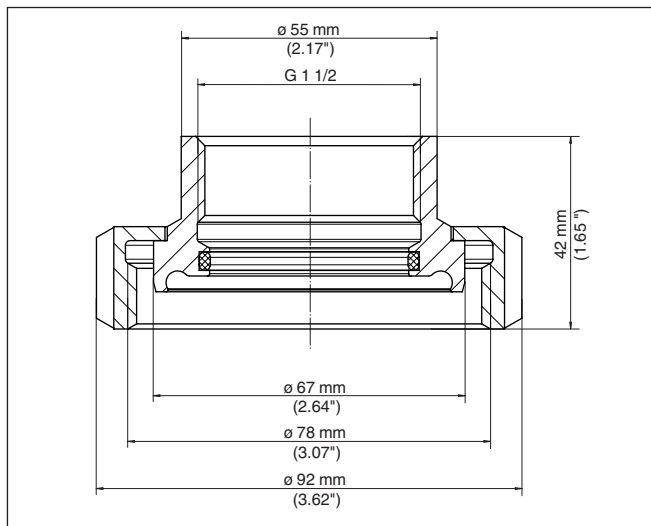
Rys. 61: Wymiary adaptera do gwintów z G1½ (DIN 3852-X) na złączkę śrubową do rur DN 50 (DIN 11851) PN 16

Gwint G1½ - złączka śrubowa do rur DN 50 - DIN 11864-1

Dane:

Składnik	Oznaczenie	Specyfikacja
Adapter do gwintów	Rozmiar od strony sondy	G1½
	Norma	DIN 3852-X
	Rozmiar od strony technologicznej	DN 40
	Norma	DIN 11864-1
	Stopień ciśnienia	PN 16
	Materiał	316L
	Kod produktu / nr art.	GEWADA-B.RF3

Składnik	Oznaczenie	Specyfikacja
Uszczelka	Materiał	FKM Vi 780 FDA, EPDM FDA
	Budowa	Pierścień uszczelniający
	Wymiary	ø 54 x 64 x 5 mm



Rys. 62: Wymiary adaptera do gwintów z G1½ (DIN 3852-X) na złączkę śrubową do rur DN 50 (DIN 11864-1) PN 16

9 Wspawanie, montowanie

9.1 Wskazówki dotyczące spawania



Informacja:

Poniższe wskazówki dotyczące spawania stanowią jedynie informację. Generalnie należy przestrzegać właściwych przepisów dotyczących zasad spawania. Ponadto przy spawaniu zbiorników ciśnieniowych należy uwzględnić arkusze przepisów AD.

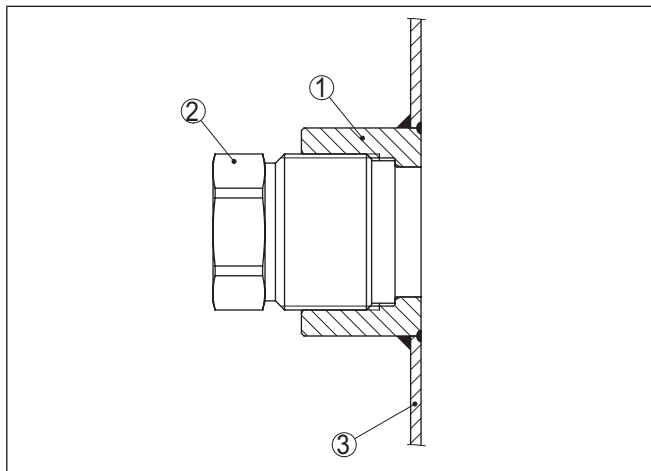
Przygotowania

Przy spawaniu stali nierdzewnej wymagane jest zachowanie jak największej czystości. Przykładowo nie wolno używać żadnych zardzewiałych narzędzi ani zacisków śrubowych. Ponadto należy zwracać uwagę, żeby w najbliższym otoczeniu nie obrabiano zwykłej stali.

Przy wstępnym, punktowym przyspawaniu należy stosować dostateczne dozowanie gazu obojętnego. Przy tym należy zwracać uwagę, żeby spawać tylko punktowo, nie tworząc spoiny ciągłej. Do wstępnego, punktowego przyspawania i do spawania ostatecznego należy stosować argon jako gaz obojętny.

Gwintowany korek montażowy

W celu uniknięcia zdeformowania króćca do wspawania należy zastosować pasujący gwintowany korek montażowy.

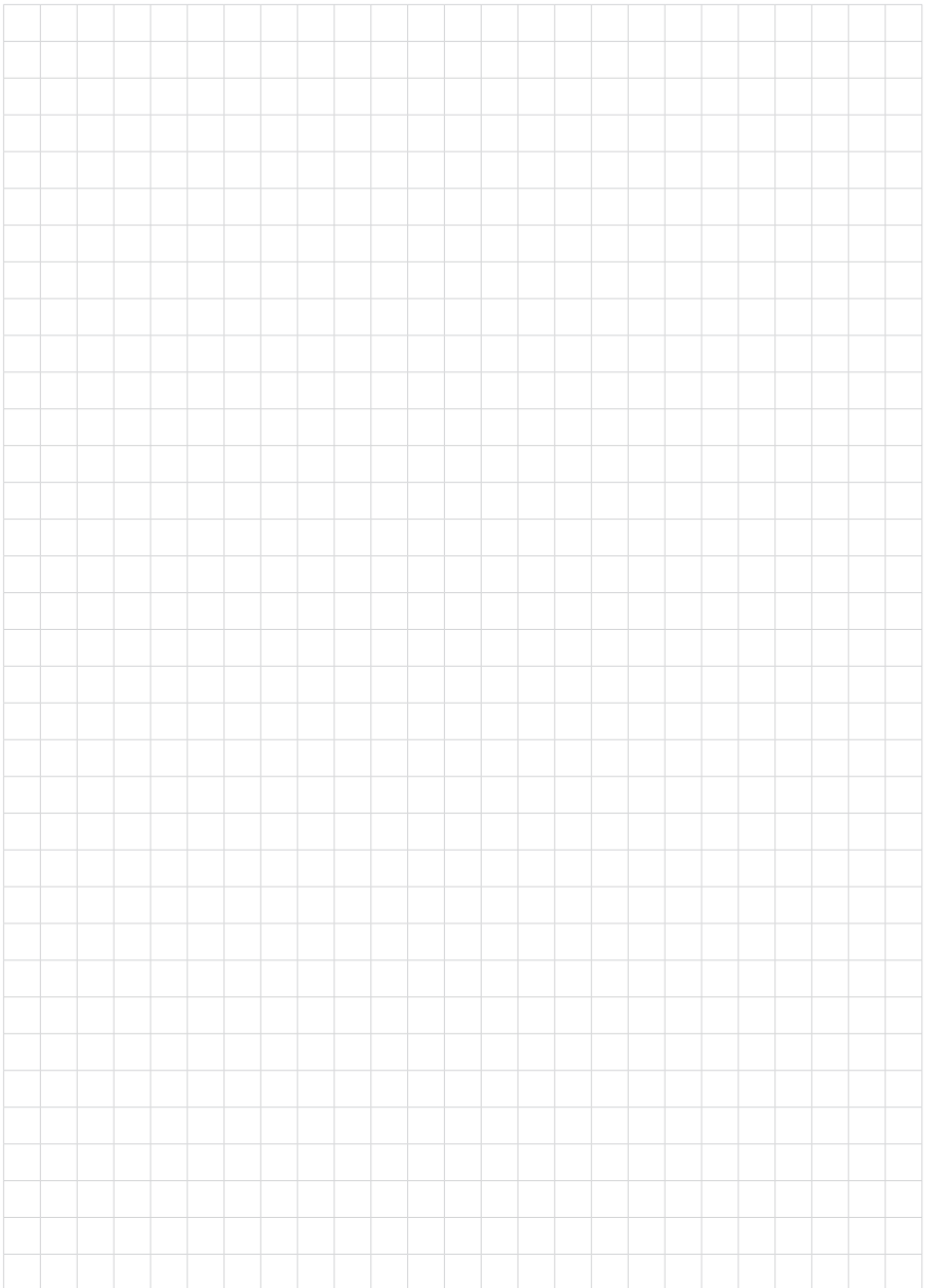


Rys. 63: Gwintowany korek montażowy

- 1 Króciec do wspawania
- 2 Atrapa testowa
- 3 Rurociąg lub ścianka zbiornika

Proces spawania

Generalnie zaleca się podzielenie spoiny spawanej na kilka segmentów.



Printing date:

VEGA

Wszelkie dane dotyczące zakresu dostawy, zastosowań, praktycznego użycia i warunków działania urządzenia odpowiadają informacjom dostępnym w chwili drukowania niniejszej instrukcji.

Dane techniczne z uwzględnieniem zmian

© VEGA Grieshaber KG, Schiltach/Germany 2022



48094-PL-220608

VEGA Grieshaber KG
Am Hohenstein 113
77761 Schiltach
Germany

Phone +49 7836 50-0
E-mail: info.de@vega.com
www.vega.com