

Ek kılavuz

Çubuk ve halat bileşenleri

VEGAFLEX 80 serisi için



Document ID: 44968



VEGA

İçindekiler

| | | |
|----------|--|-----------|
| 1 | Ürün tanımı | 3 |
| 1.1 | Uzatma parçaları | 3 |
| 2 | Montaj | 7 |
| 2.1 | Genel talimatlar | 7 |
| 2.2 | Uzatma çubuğu ø 8 mm (0,315 in), parlatılmış | 8 |
| 2.3 | Uzatma çubuğu ø 12 mm (0,47 in) çapında | 10 |
| 2.4 | Uzatma çubuğu ø 16 mm (0,63 in) çapında | 15 |
| 2.5 | Uygulamaya örnekler | 18 |
| 3 | Ek | 20 |
| 3.1 | Teknik özellikler | 20 |
| 3.2 | Ebatlar | 22 |

1 Ürün tanımı

Genel

1.1 Uzatma parçaları

Çubuk ve halat bileşenli VEGAFLEX sensörlerinin, koşulları elverişli olmayan kullanım yerlerine monte edilmesi gerektiğinde, çubuğun bölünebilir/ayrılabilir olmasında yarar vardır.

Elverişli olmayan koşullara örnek olarak, sensörün kullanılacağı haznenin üstünde uzun bir çubuk ölçüm sondasını sokacak kadar yeterli yer bulunmamasını veya ölçüm sondasının yan taraftan monte edilmek istenmesini sayabiliriz.

Ölçüm sondası yalnızca yandan monte edilebiliyorsa, çubuğu bir dirsek ve uzatma çubuğuyla gerektiği kadar uzatabilirsiniz.



Halat ve çubuk bileşenlerinin, exproof ortamda uygulama onayı gibi onayları olan cihazların bir parçası olması halinde, bunlara ilişkin sertifikalardaki ve güvenlik talimatlarında yer alan teknik verileri dikkate alın. Orada belirtilen veriler, bu kullanım kılavuzundaki verilerden farklı olabilir.

Halat ve çubuk çapları ile proses koşullarına ilişkin olası kısıtlamalara dikkat edin. İlgili onay belgelerini web sitemizde bulabilirsiniz.

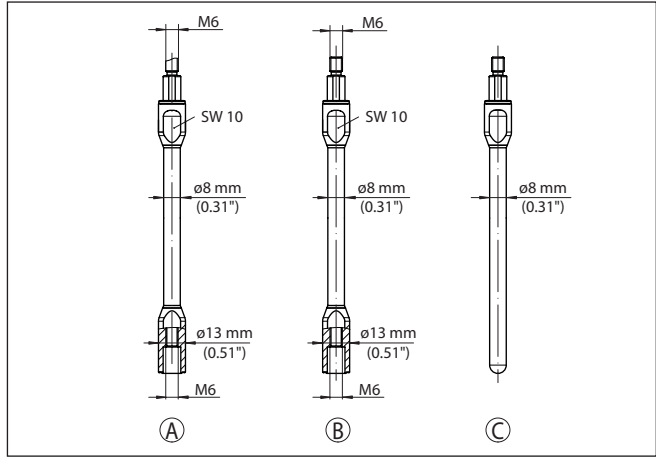
Uzatma bileşenleri ø 8 mm (0,315 in) çapında, parlatılmış

Çapı 8 mm olan uzatma parçaları VEGAFLEX 83 sensörlerinde kullanılabilir.

Temel çubuk ve uzatma çubuğu, ø 8 mm (0,315 in) çapında

Toplam uzunlukları 4 metreye (13.12 ft) kadar olan çubuklar istenildiği gibi kombine edilebilir. Çapı ø 8 mm (VEGAFLEX 83) olan çubukları için bir temel çubuk, bir de son parça gereklidir. Toplam uzunluğa bağlı olarak 7 uzatma çubuğuna kadar çubuk buna eklenebilir.

Çapı ø 8 mm (0,315 in) olan bölünebilir ölçüm sondalarını teslimat kapsamında teslim edilmek üzere sensörle birlikte veya aksesuar olarak ayrıca ısmarlayabilirsiniz.



Res. 1: Çubuk bileşenleri $\varnothing 8 \text{ mm}$ (0,315 in) çapında, parlatılmış

A Temel çubuk $\varnothing 8 \text{ mm}$ (0,315 in) çapında

B Uzatma çubuğu - $\varnothing 8 \text{ mm}$ (0,315 in)

C Çubuğun son parçası, $\varnothing 8 \text{ mm}$ (0,315 in) çapında

Uzatma bileşenleri $\varnothing 12 \text{ mm}$ (0,47 in) çapında

Çapı 12 mm (0,47 in) olan uzatma parçaları VEGAFLEX 81 sensörle-
rinde kullanılabilir.

Temel çubuk ve uzatma çubuğu $\varnothing 12 \text{ mm}$ (0,47 in)

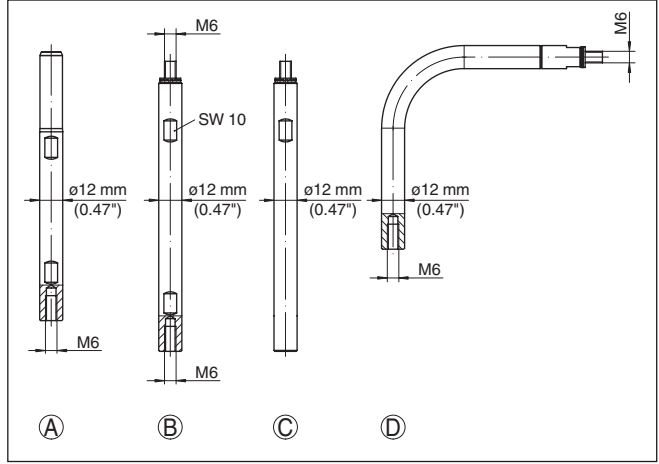
Toplam uzunluğu 6 metreye kadar (19,68 ft) olan uzunluklar istenildiği
gibi kombine edilebilir. Çapı 12 mm (0,47 in) olan çubuklarda daima
bir temel çubuk, bir de son çubuk kullanmak gerekir.

Dirsek parçası - $\varnothing 12 \text{ mm}$ (0,47 in)

Ölçüm sondası yalnızca yandan monte edilebiliyorsa, çubuğu bir
dirsek parçasıyla kullanabilirsiniz.

Çapı 12 mm olan bir dirsek parçası, yalnızca temel bir çubukla birlikte
kullanılabilir.

Çubuklar ve dirsek parçaları toplam 6 metre (19.68 ft) uzunluğa kadar
istenildiği gibi kombine edilebilir.



Res. 2: Çubuk bileşenleri \varnothing 12 mm (0,47 in) çapında

- A Temel çubuk \varnothing 12 mm (0,47 in) çapında
 B Uzatma çubuğu - \varnothing 12 mm (0,47 in)
 C Çubuğun son parçası, \varnothing 12 mm (0,47 in) çapında
 D Dirsek parçası - \varnothing 12 mm (0,47 in)

Çubuk ve halat bileşenleri \varnothing 16 mm (0.63 in) çapında

Çapı 16 mm (0,63 in) olan uzatma çubukları VEGAFLEX 82 ve 86 sensörlerinde kullanılabilir.

Uzatma çubukları \varnothing 16 mm (0,63 in) çapında

Çapı 16 mm olan çubuklarda ((VEGAFLEX 82 ve 86) temel çubuğa ihtiyaç yoktur. Parçaları nasıl kombine edeceğinize serbestçe kendiniz karar verebilirsiniz.

Çubuklar toplam 6 metre (19.68 ft) uzunluğa kadar istenildiği gibi kombine edilebilir.

Uzatma halatı \varnothing 6 mm (0,24 in) çapında

VEGAFLEX 82 ve 86 sensörlerinde özel bir çubuğa ihtiyaç yoktur.

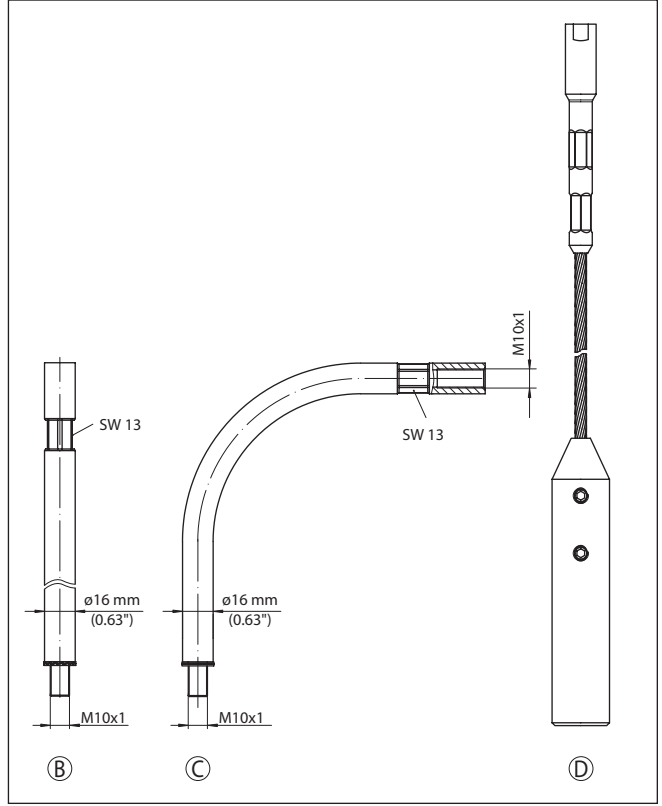
Çubuklar, halatlar ve dirsek parçaları toplam 6 metre (19.68 ft) uzunluğa kadar istenildiği gibi kombine edilebilir.

Örneğin, bir dirsek parçasından sonra bir halat uzatma bileşeni kullanabilirsiniz.

Dirsek parçası, \varnothing 12 mm (0,47 in) çapında

Ölçüm sondası yalnızca yandan monte edilebiliyorsa, çubuğu bir dirsek parçası, çubuk veya halat uzatma parçasıyla gerektiği kadar uzatabilirsiniz.

Çubuklar, halatlar ve dirsek parçaları toplam 6 metre (19.68 ft) uzunluğa kadar istenildiği gibi kombine edilebilir.



Res. 3: Çubuk ve halat bileşenleri \varnothing 16 mm (0.63 in) çapında

B Uzatma çubuğu - \varnothing 16 mm (0,63 in)

C Dirsek parçası, \varnothing 16 mm (0.63 in) çapında

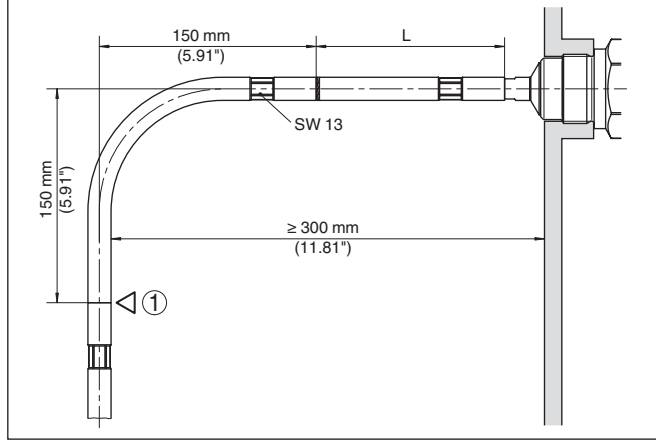
D Uzatma halatı \varnothing 6 mm (0,24 in) çapında

2 Montaj

2.1 Genel talimatlar

Hazne duvarına olan mesafe

Ölçüm sondası çubuğunun hazne duvarından en az 300 mm (11.81 in) uzakta olmasına dikkat edin.



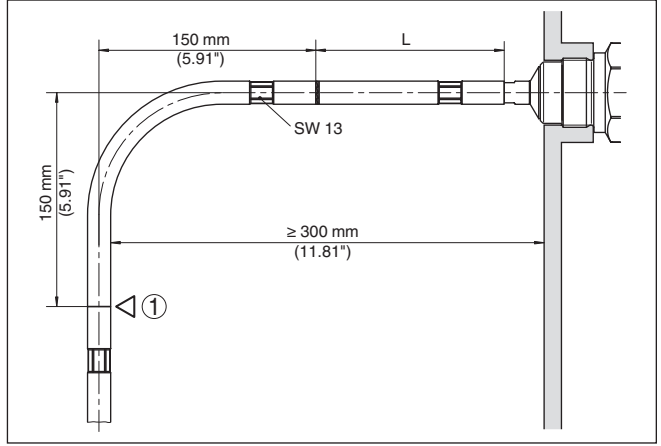
Res. 4: Hazne duvarına olan minimum uzaklık

- 1 Üst ölçüm aralığının sonu
- L Uzatma çubuğunun uzunluğu

Dirsek parçası kullanıldığında ölçüm mesafesi

Dirsek parçası kullanıldığında, uzunluk yalnızca dikey çubuklar üzerinde ölçülebilir. Ölçüm aralığının üst ucunu maksimum dirsek parçasının yarı çapına gelecek gibi yerleştiriniz.

Ölçüm aralığının üst ucunun üst tarafında kalan bölüm ölçülemez.



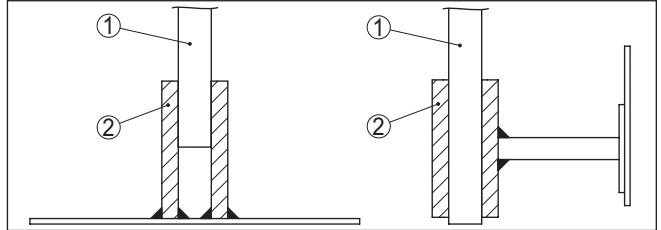
Res. 5: Dirsek parçası kullanıldığında ölçüm aralığı

- 1 Üst ölçüm aralığının sonu
L Uzatma çubuğunun uzunluğu

Sabitlenmesi

Dirsek parçası olan bir ölçüm sondasında, sondanın çalışırken dolmuş malzemesinin hareketliliği nedeniyle hazne duvarına teması tehlikesi bulunması halinde veya sondanın kendi ağırlığı nedeniyle dengesini kaybetmesi tehlikesi bulunması halinde sondanın sabitlenmesi gerekir.

Çubuk ölçüm sondasını alt ucundan sabitleyiniz.



Res. 6: Ölçüm sondasını sabitlemek

- 1 Ölçüm sondası
2 Tutma yuvası

2.2 Uzatma çubuğu \varnothing 8 mm (0,315 in), parlatılmış

Temel çubuk \varnothing 8 mm (0,315 in) çapında

Ölçüm sondasının çubuğu (ölçüm parçası) gerektiğinde değiştirilebilir veya uzatılabilir. Ölçüm çubuğunun gevşetilmesi için anahtar ağız 10 olan bir İngiliz anahtarı kullanmalısınız.

Bölünmüş çubuklarla teslim edilen ölçüm sondalarında temel çubuk ön montajı yapılmıştır. Böyle durumlarda montaj sırasında temel

çubuğu sökmemenizi öneririz. Montaja uzatma çubukları ve son parça ile başlayınız.

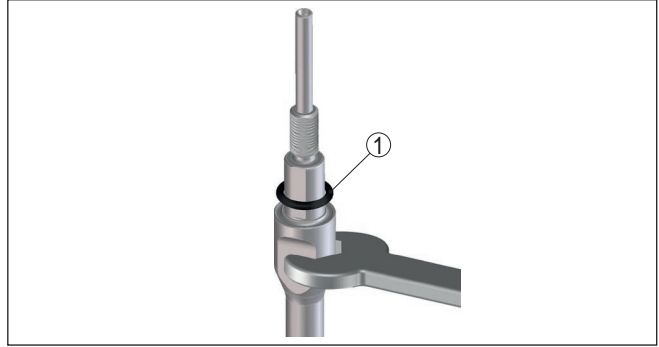
**Dikkat:**

Gıda maddelerinin ölçümünde kullanılan parlatılmış çubuk çok hassastır, hasar görmesi veya çizilmesi çok kolaydır. Yüzeyin çizilmesini veya hasar görmesini önlemek için özel aletler kullanınız. İngiliz anahtarının ağzına takılmak üzere plastik bir koruyucu teslimatta bölünmüş çubukların yanındadır.

**Uyarı:**

3A üretici beyanı olan cihazların sızdırmazlığı özel bir şekilde yapılmalıdır. Bu tür cihazları contalarının değiştirilmesi için fabrikaya geri göndermeniz gerekir.

1. İngiliz anahtarını (AA 10) kullanarak ölçüm çubuğunu iki kenarlı yüzeyde gevşetin (Bu sırada bir elinizle tutarak düşmesini engelleyin.).
2. Gevşettiğiniz ölçüm çubuğunu elinizle döndürerek yerinden çıkarın.
3. Ekteki yeni contalama halkasını dişli vida üzerinden itin.
4. Yeni ölçüm çubuğunu, dikkatle, elinizle proses bağlantısının dişli vidasına bağlayın.
5. Elinizle tutarak düşmesini engelleyin ve ölçüm çubuğunu iki kenarlı yüzeyde maks. 4,5 Nm (3,32 ±0,37 lbf ft) bir döndürme momenti ile sıkılayın.



Res. 7: Temel çubuğu proses bağlantısına vidalayın

1 Sızdırmazlık halkası

**Bilgi:**

Verilen döndürme momentini koruyun. Bu şekilde bağlantının maksimum çekiş kuvveti değişmeden kalır.

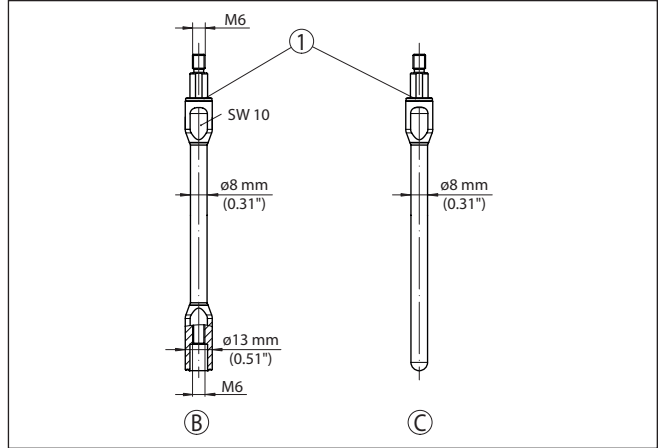
Uzatma çubuğu ve çubuğun son parçası ø 8 mm (0,315 in) çapında



Dikkat:

Gıda maddelerinin ölçümünde kullanılan parlatılmış çubuk çok hassastır, hasar görmesi veya çizilmesi çok kolaydır. Yüzeyin çizilmesini veya hasar görmesini önlemek için özel aletler kullanınız. İngiliz anahatlarının ağızına takılmak üzere plastik bir koruyucu teslimatta bölünmüş çubukların yanındadır.

1. Ekteki yeni contalama halkasını dişli vida üzerinden itin.
2. Yeni ölçüm çubuğunu, dikkatle, elinizle temel öbuğun dişli vidasına sıkılayın.
3. Temel çubuktan tutarak düşmesini engelleyin ve ölçüm çubuğunu iki kenarlı yüzeyde maks. 4,5 Nm (3,32 ±0,37 lbf ft) bir döndürme momenti ile sıkılayın.



Res. 8: Çubuk bileşenleri ø 8 mm (0,315 in) çapında

B Uzatma çubuğu - ø 8 mm (0,315 in)

C Çubuğun son parçası, ø 8 mm (0,315 in) çapında

1 Sızdırmazlık halkası



Bilgi:

Verilen döndürme momentini koruyun. Bu şekilde bağlantının maksimum çekiş kuvveti değişmeden kalır.

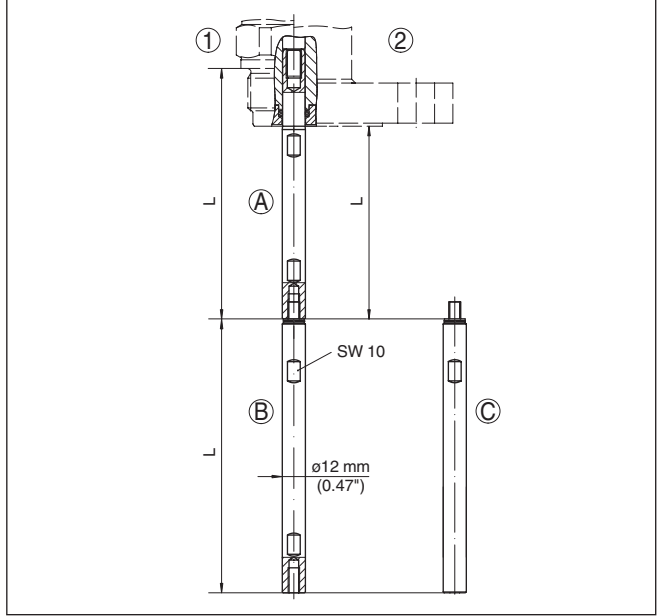
4. Yeni ölçüm sondası uzunluğunu ve varsa yeni sonda tipini girin ve sonra seviyelemeyi yeniden başlatın (Bunun için bkz. "Devreye alım prosedürü, min. seviyelemeyi yap - Maks. seviyelemeyi yap").

2.3 Uzatma çubuğu ø 12 mm (0,47 in) çapında

Ölçüm sondası uzatma parçalarının sipariş uzunluğunun, parçanın gerçek uzunluğundan farklı olacağını göz önünde bulundurunuz. Aşağıdaki şekilde uzatma parçalarının sipariş uzunluğunu görebilirsiniz.

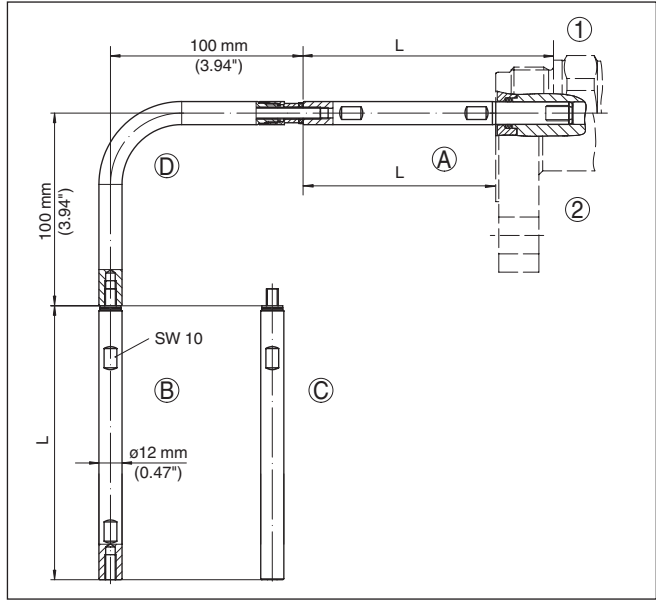
Ölçüm uzunluğu - uzatma parçaları, ø 12 mm (0.47 in) çapında

Ölçüm sondası uzunluğu, flanş modelinde conta yüzeyine kadardır, vidalı bağlantılarda ise vidanın conta kenarına kadardır.



Res. 9: Çapı 12 mm (0,47 in) olan uzatma çubukları - ölçüm sondasının sipariş uzunluğu

- 1 Vidalı bağlantılı model
- 2 Flanş bağlantılı model
- A Temel çubuk \varnothing 12 mm (0,47 in) çapında
- B Uzatma çubuğu - \varnothing 12 mm (0,47 in)
- C Çubuğun son parçası, \varnothing 12 mm (0,47 in) çapında
- L Uzatma çubuğunun uzunluğu

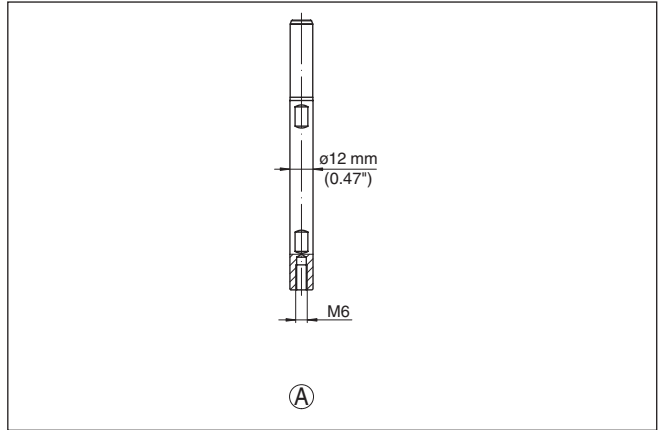


Res. 10: Uzatma çubukları (dirsek) - ø 12 mm (0,47 in)

- 1 Vidalı bağlantılı model
- 2 Flanş bağlantılı model
- A Temel çubuk ø 12 mm (0,47 in) çapında
- B Uzatma çubuğu - ø 12 mm (0,47 in)
- C Çubuğun son parçası, ø 12 mm (0,47 in) çapında
- D Dirsek parçası - ø 12 mm (0,47 in)
- L Uzatma çubuğunun uzunluğu

Temel çubuk ø 12 mm (0,47 in) çapında

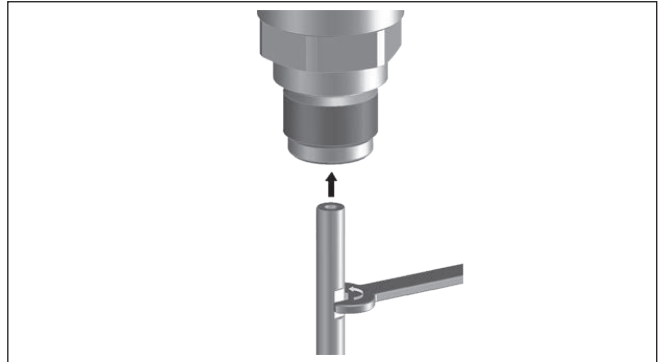
Ölçüm çubuğunu monte etmek için bir ağız 10 olan İngiliz anahtarı gereklidir.



Res. 11: Çubuk bileşenleri \varnothing 12 mm (0,47 in) çapında - temel çubuk

A Temel çubuk \varnothing 12 mm (0,47 in) çapında

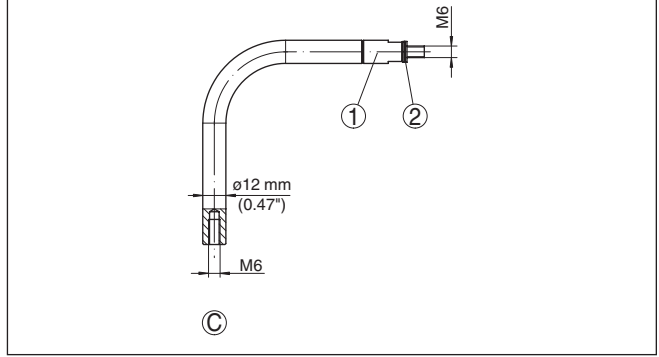
1. Ölçüm çubuğunu İngiliz anahtarıyla iki kenarlı yüzeyde gevşetin, bunu yaparken proses bağlantısının altıgen başlığında başka bir İngiliz anahtarıyla karşı direnç sağlayın.
2. Gevşettiğiniz ölçüm çubuğunu elinizle döndürerek yerinden çıkarın.
3. Yeni ölçüm çubuğunu elinizle dikkatli bir şekilde döndüre döndüre proses bağlantısının ağızına itin.
4. Ölçüm çubuğunu elinizle proses bağlantısının ağızına vidalayarak sıkılayın.
5. Proses bağlantısının altıgen civatasında bir İngiliz anahtarıyla karşı direnç oluşturun, ikincil bir İngiliz anahtarıyla (SW 10) ölçüm çubuğunu iki kenarlı yüzeyde 10 Nm'luk (7,37 lbf ft) bir torkla sıkılayın.



Res. 12: Ölçüm çubuğu

**İpucu:**

Verilen döndürme momentini koruyun. Bu şekilde bağlantının maksimum çekiş kuvveti değişmeden kalır.

Dirsek parçası - ø 12 mm (0.47 in)

Res. 13: Çubuk bileşenleri ø 12 mm (0.47 in) çapında - dirsek parçası

C Dirsek parçası - ø 12 mm (0.47 in)

1 Kontra somunu

2 Emniyet diski

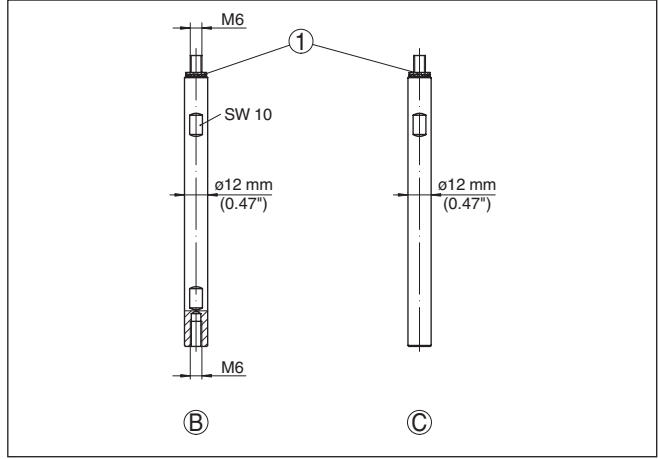
1. Teslimat kapsamında bulunan iki emniyet diskinden birini (Nordlock) dirsek parçasının dişlisine geçirin.
2. Dirsek parçasını elle temel çubuğa sıkılayın.
3. Sıkıldıktan sonra dirsek parçasının konumunu kontrol edin.
Dirsek parçasını dişlide parça tastamam aşağı gelinceye kadar geri çevirin.
4. Dirsek parçasının kontra somununu temel çubuğun ters yönünde döndürün. Ağız 10 olan ikinci bir İngiliz anahtarıyla karşı direnç oluşturun ve 10 Nm'luk (7.37 lbf ft) bir torkla sıkılayın.

**İpucu:**

Verilen döndürme momentini koruyun. Bu şekilde bağlantının maksimum çekiş kuvveti değişmeden kalır.

Uzatma çubuğu ve çubuğun son parçası ø 12 mm (0,47 in) çapında

Ölçüm çubuğunu monte etmek için bir ağız 10 olan İngiliz anahtarı gereklidir.



Res. 14: Çubuk bileşenleri \varnothing 12 mm (0.47 in) çapında

B Uzatma çubuğu - \varnothing 12 mm (0.47 in)

C Çubuğun son parçası, \varnothing 12 mm (0.47 in) çapında

1 Emniyet disk

1. Teslimat kapsamında bulunan iki emniyet diskinden birini (Nordlock) dirsek parçasının dişlisine geçirin.
2. Uzatma çubuğunu, temel çubuğa veya dirsek parçasına ya da uzatma çubuğuna geçirerek sıkılayın.
3. 10 numaralık ikinci bir İngiliz anahtarıyla karşı direnç oluşturun ve ölçüm çubuğunu iki kenarlı yüzeye 10 Nm'lik (7,37 lbf ft) bir döndürme momenti ile sıkılayın.



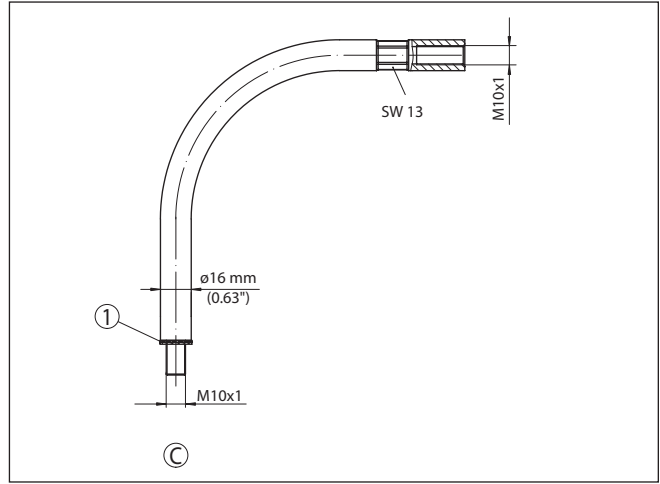
İpucu:

Verilen döndürme momentini koruyun. Bu şekilde bağlantının maksimum çekiş kuvveti değişmeden kalır.

2.4 Uzatma çubuğu \varnothing 16 mm (0,63 in) çapında

Dirsek parçası \varnothing 16 mm (0.63 in) çapında

Ölçüm çubuğunu monte etmek için bir ağız 13 olan İngiliz anahtar gereklidir.



Res. 15: Çubuk ve halat bileşenleri \varnothing 16 mm (0.63 in) çapında

C Dirsek parçası \varnothing 16 mm (0.63 in) çapında

1 Emniyet disk

1. Teslimat kapsamında bulunan iki emniyet diskinden birini (Nordlock) dirsek parçasının dişlisine geçirin.
2. Uzatma çubuğunu ölçüm sondasının başlangıcına veya onu takip eden çubuğa geçirerek sıkılayın.
3. 13 numaralık ikinci bir İngiliz anahtarıyla karşı direnç oluşturun ve dirsek parçasını iki kenarlı yüzeye 20 Nm'lik (14,75 lbf ft) bir döndürme momenti ile sıkılayın.



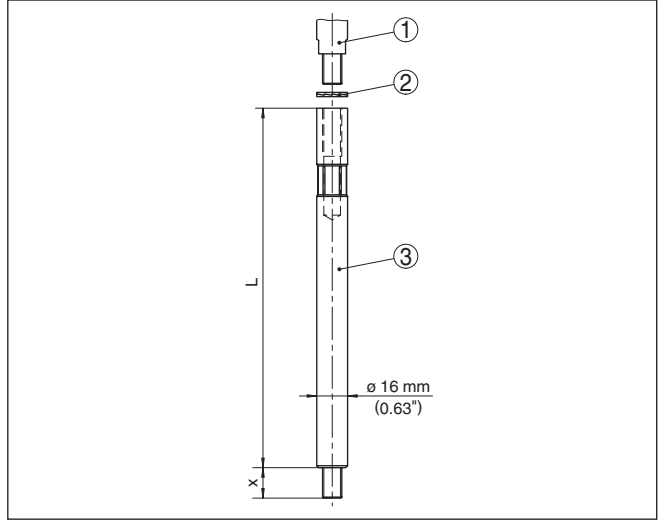
İpucu:

Verilen döndürme momentini koruyun. Bu şekilde bağlantının maksimum çekiş kuvveti değişmeden kalır.

4. Dirsek parçasını tastamam aşağı gelecek şekilde çevirin. Sensörün bağlantısı bu iş için döndürülebilir.

Uzatma çubuğu \varnothing 16 mm (0,63 in) çapında

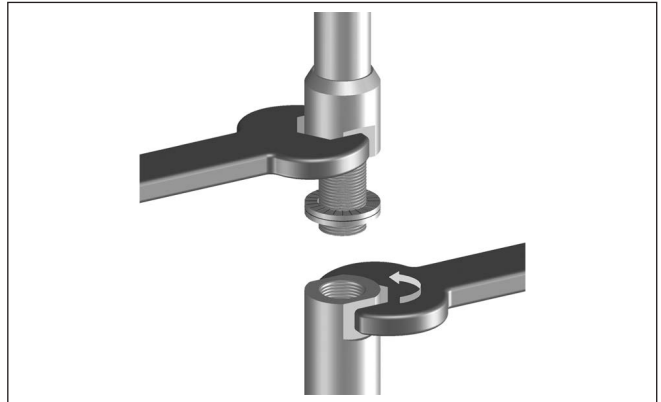
Ölçüm çubuğunu monte etmek için bir ağız 13 olan İngiliz anahtar gereklidir.



Res. 16: Uzatma çubuğunun montajı

- 1 Uzatma çubuğu
- 2 Emniyet diski
- 3 Uzatma çubuğu
- L Sipariş uzunluğu
- x Dişli uzunluğu

1. Teslimat kapsamında bulunan iki emniyet diskinden birini (Nordlock) dirsek parçasının dişlisine geçirin.
2. Uzatma çubuğunu, dirsek parçasına veya uzatma çubuğuna geçirerek sıkılayın.
3. 13 numaralı ikinci bir İngiliz anahtarıyla karşı direnç oluşturun ve ölçüm çubuğunu iki kenarlı yüzeye 20 Nm'lik (14,75 lbf ft) bir döndürme momenti ile sıkılayın.



Res. 17: Ölçüm çubuğu



İpucu:

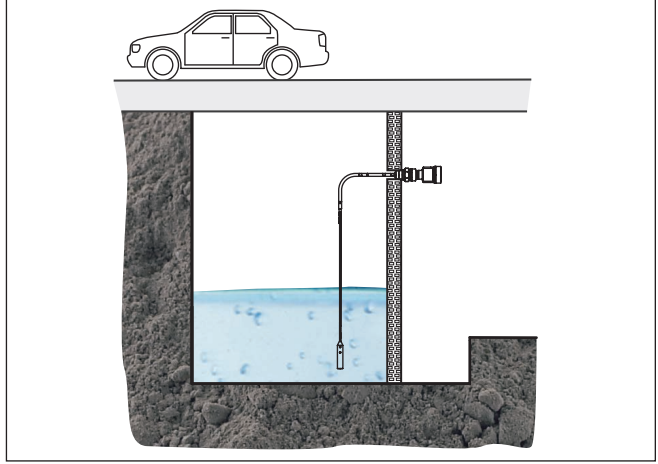
Verilen döndürme momentini koruyun. Bu şekilde bağlantının maksimum çekiş kuvveti değişmeden kalır.

Yandan montaj

2.5 Uygulamaya örnekler

Ölçüm sondasını yukarıdan monte etme olanağı yoksa, sondayı bir dirsek parçasıyla yan tarafa monte edebilirsiniz.

Hazne ve monte durumuna göre, yan taraftan montaj için farklı olanaklar mevcuttur.



Res. 18: Ölçüm sondasının yan taraftan montajı

Ölçüm sondasının uzunluğu

Ölçüm sondası 3 metreden uzunsa, ağırlık nedeniyle çubuğun haznenin içinde desteklenmesi gerekir.

Uygun bir destek öngörünüz.

Çubuk ölçüm sondası

Haznenin yan tarafında yeterince yer varsa, ön montajı tamamen veya kısmen yapılmış çubuk ölçüm sondasını yan taraftan da haznenin içine sokabilirsiniz.

Soket

Haznenin montaj desteğinin uzun ve/veya ince olması halinde, dirsek parçasını dışarıdan sokamayabilirsiniz.

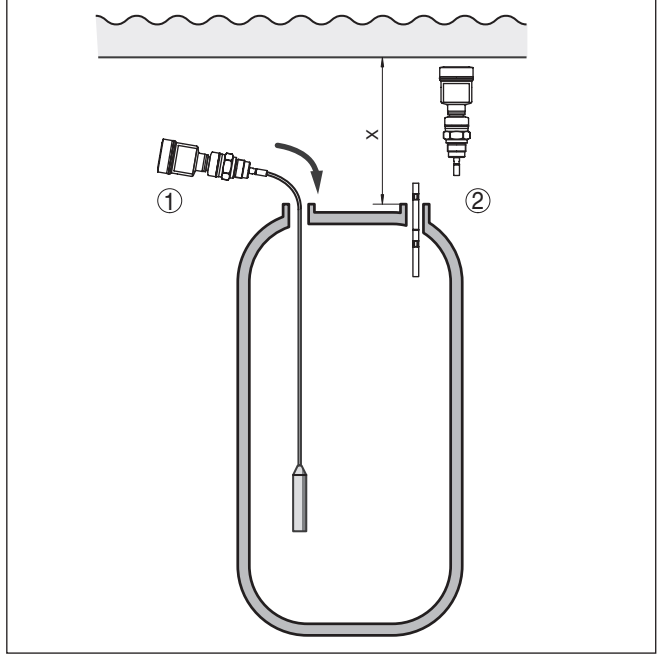
Böyle bir durumda, dirsek parçasını monte edebilmek için haznenin içine erişmeniz gerekir.

İniş deliği

Haznenin iniş deliğinden içine girebiliyorsanız montaj kolaylaşır.

Buradan haznenin içine inerek ölçüm sondasının montajını yapabilir ve sondayı sabitleyebilirsiniz.

Yukarıdan montaj



Res. 19: Ölçüm sondasının yukarıdan montajı

- 1 Halat ölçüm sondasının içeri sokulması
- 2 Çubuk ölçüm sondasının içeri itilmesi
- x Sensörü çubuğa monte etmek için iç düzeneklere veya bina tavanına gerekli olan mesafe

Dar ortam koşulları

Haznenin üzerinde montaj için yeterince yer bulunmuyorsa, parçaları hazneye iterken monte edebilirsiniz.

Montaj sırasında haznenin içine herhangi bir parça, emniyet contası diskleri veya takımların düşmemesine dikkat ediniz.

Çubuk veya halat ölçüm sondası

Sağlamlık açısından herhangi bir mahsuru yoksa, halat ölçüm sondası da kullanabilirsiniz.

Çubuk ölçüm sondaları, 6 metre uzunluğa kadar kullanılabilirler.

Ölçüm sondasının uzunluğu

Ölçüm sondası 3 metreden uzunsa, ağırlık nedeniyle çubuğun haznenin içinde desteklenmesi gerekir.

Uygun bir destek öngörünüz.

İniş deliği

Haznenin iniş deliğinden içine girebiliyorsanız montaj kolaylaşır.

Buradan haznenin içine inerek ölçüm sondasının montajını yapabilir ve sondayı sabitleyebilirsiniz.

3 Ek

3.1 Teknik özellikler

Çubuk bileşenleri ø 8 mm (0,315 in) çapında, parlatılmış

316L, 1.4404'e veya 1.4435'e uygundur

Malzeme

| | |
|---|----------------------|
| – Temel çubuk | 316L (1.4435) |
| – Uzatma çubuğu ve çubuğun son parçası | 316L (1.4435) |
| – Sızdırmazlık halkası | EPDM, FFKM veya FEPM |
| – İngiliz anahtarının ağızına takılmak üzere plastik koruma kılıfı (2 adet) | PEEK |

Yüzey kalitesi

| | |
|---|---|
| – Parlatılmış (Basler Normu) | $R_a < 0,76 \mu\text{m}$ (3^{-5} in) |
| – Elektrolizle parlatılmış (Basler Normu) | $R_a < 0,38 \mu\text{m}$ (1.5^{-5} in) |

Temel çubuğun, uzatma çubuğunun ve son çubuk parçasının toplam uzunluğu 0,3 ... 4 m (0,98 ... 13,12 ft)

Temel çubuğun uzunluğu 450 mm (17.72 in)

Uzatma çubuklarının uzunluğu (en çok 7 adet) 450 ... 480 mm (17.72 ... 18.9 in)

Son çubuk parçasının uzunluğu 26 ... 480 mm (1.02 ... 18.9 in)

Kesilen uzunluğun doğruluğu ± 1 mm

Dişli büyüklüğü M6

Anahtar ağız SW 10

Ağırlık yakl. 400 g/m (4.3 oz/ft)

Yan yük Maks. 10 Nm (7.38 lbf ft)

Sıkma torku - çubuk bileşenleri maks. 4,5 Nm (3,32 lbf ft)

Çubuk bileşenleri ø 12 mm (0.47 in) çapında

316L, 1.4404'e veya 1.4435'e uygundur

Malzeme

| | |
|--|-------------------------------|
| – Temel çubuk | 316L veya alaşım 400 (2,4360) |
| – Uzatma çubuğu ve çubuğun son parçası | 316L veya alaşım 400 (2,4360) |
| – Dirsek parçası | 316L veya alaşım 400 (2,4360) |
| – Güvenlik halkaları - Nordlock® | 316L |

Temel çubuğun, uzatma çubuğunun ve son çubuk parçasının toplam uzunluğu 6 m'ye (19.69 ft) kadar

Kesilen uzunluğun doğruluğu ± 1 mm

Dişli büyüklüğü M6

Anahtar ağız SW 10

Ağırlık yakl. 900 g/m (9.68 oz/ft)

| | |
|--|----------------------------|
| Yan taraftan yapılabilecek yüklenme, örneğin dirsek parçası kullanılması halinde | Maks. 30 Nm (22,13 lbf ft) |
| Sıkma torku - çubuk bileşenleri | 10 Nm (7.38 lbf ft) |

Çubuk ve halat bileşenleri ø 16 mm (0.63 in) çapında

316L, 1.4404'e veya 1.4435'e uygundur

Malzeme

| | |
|----------------------------------|------------------------------|
| - Uzatma çubuğu | 316L veya Alloy C22 (2.4602) |
| - Uzatma halatı | 316 |
| - Dirsek parçası | 316L veya Alloy C22 (2.4602) |
| - Güvenlik halkaları - Nordlock® | 316L |

Toplam uzunluk

| | |
|-----------------|-------------------------|
| - Uzatma çubuğu | 6 m'ye (19.69 ft) kadar |
| - Uzatma halatı | 6 m'ye (19.69 ft) kadar |

Kesilen uzunluğun doğruluğu

| | |
|---------|---------|
| - Çubuk | ± 1 mm |
| - Kablo | ± %0,05 |

Dişli büyüklüğü M10

Anahtar ağızı SW 13

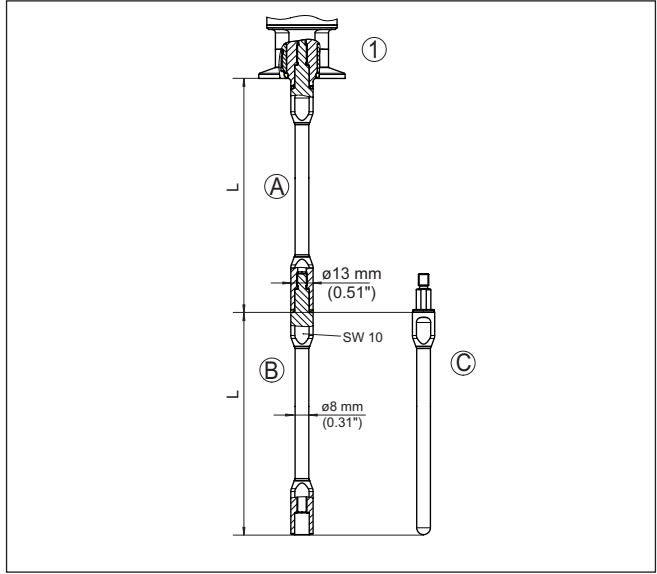
Ağırlık yakl. 1580 g/m (17 oz/ft)

Yan taraftan yapılabilecek yüklenme, örneğin dirsek parçası kullanılması halinde

Sıkma torku - çubuk ve halat bileşenleri 20 Nm (14.75 lbf ft)

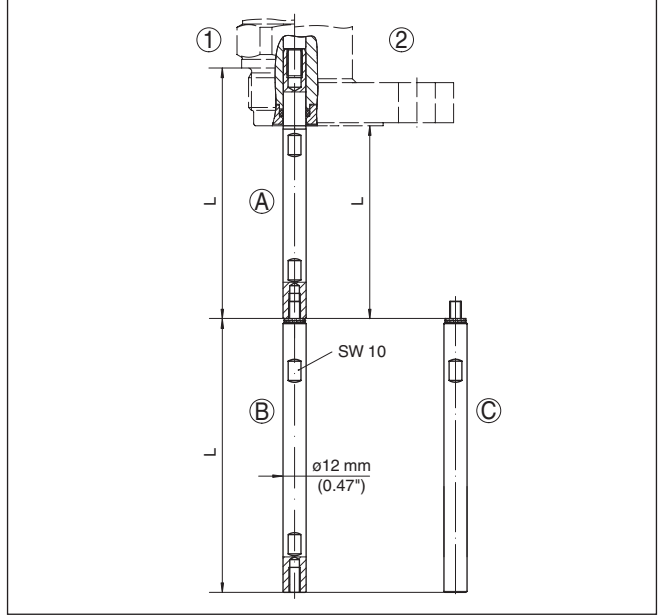
3.2 Ebatlar

Uzatma bileşenleri - uzatma çubuğu $\varnothing 8$ mm (0,315 in), parlatılmış

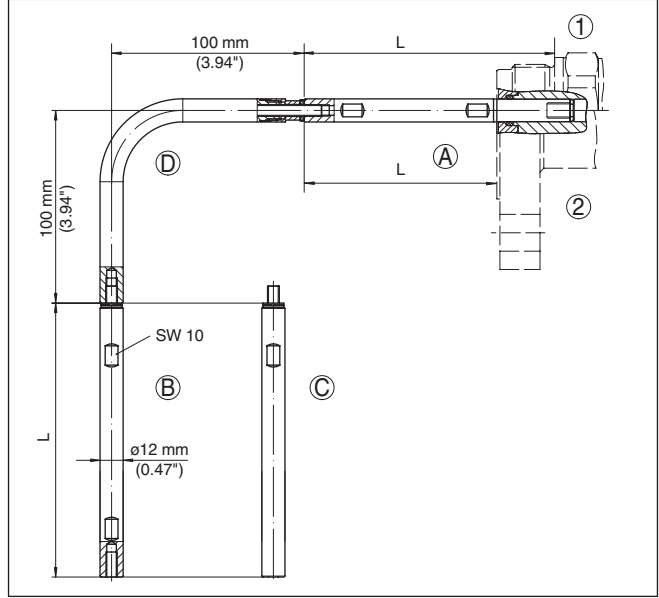


Res. 20: Uzatma çubukları - $\varnothing 8$ mm (0,315 in)

- 1 Proses bağlantılı model klemp
- A Temel çubuk $\varnothing 8$ mm (0,315 in) çapında
- B Uzatma çubuğu - $\varnothing 8$ mm (0,315 in)
- C Çubuğun son parçası, $\varnothing 8$ mm (0,315 in) çapında
- L Uzunluk (sipariş uzunluğu)

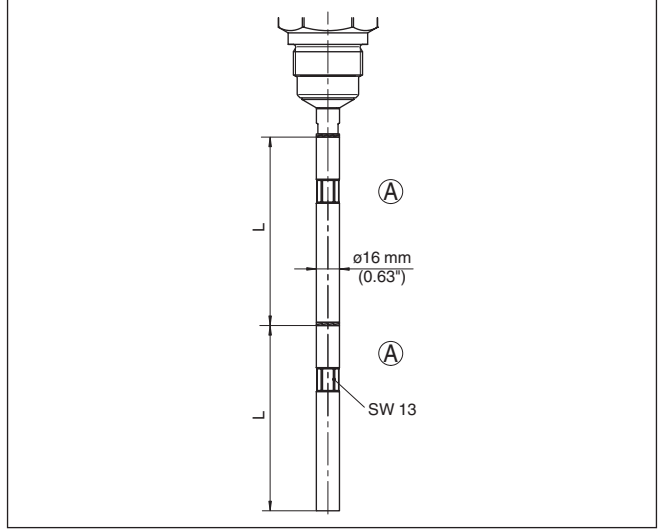
Uzatma bileşenleri - uzatma çubuğu $\varnothing 12$ mm (0,47 in) çapındaRes. 21: Uzatma çubukları - $\varnothing 12$ mm (0,47 in)

- 1 Vidalı bağlantılı model
- 2 Flanş bağlantılı model
- A Temel çubuk $\varnothing 12$ mm (0,47 in) çapında
- B Uzatma çubuğu - $\varnothing 12$ mm (0,47 in)
- C Çubuğun son parçası, $\varnothing 12$ mm (0,47 in) çapında
- L Uzunluk (sipariş uzunluğu)

Uzatma bileşenleri - dirsek parçası $\varnothing 12$ mm (0,47 in) çapındaRes. 22: Uzatma çubukları (dirsek) - $\varnothing 12$ mm (0,47 in)

- 1 Vidalı bağlantılı model
- 2 Flanş bağlantılı model
- A Temel çubuk $\varnothing 12$ mm (0,47 in) çapında
- B Uzatma çubuğu - $\varnothing 12$ mm (0,47 in)
- C Çubuğun son parçası, $\varnothing 12$ mm (0,47 in) çapında
- D Dirsek parçası - $\varnothing 12$ mm (0,47 in)
- L Uzunluk (sipariş uzunluğu)

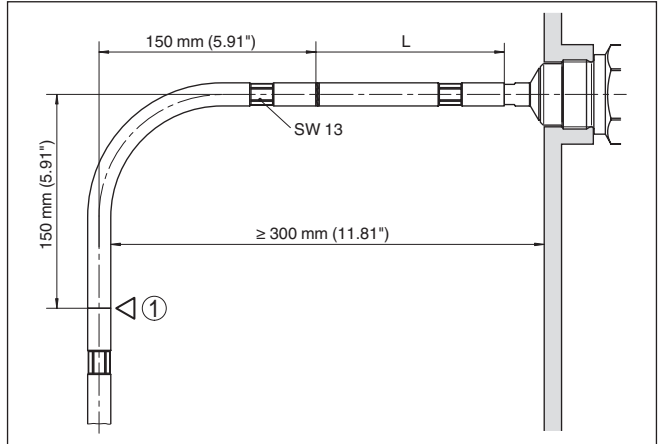
Uzatma bileşenleri - uzatma çubuğu ø 16 mm (0,63 in) çapında



Res. 23: Uzatma çubukları ø 16 mm (0,63 in) çapında

- A Uzatma çubuğu - ø 16 mm (0,63 in)
L Uzunluk (sipariş uzunluğu)

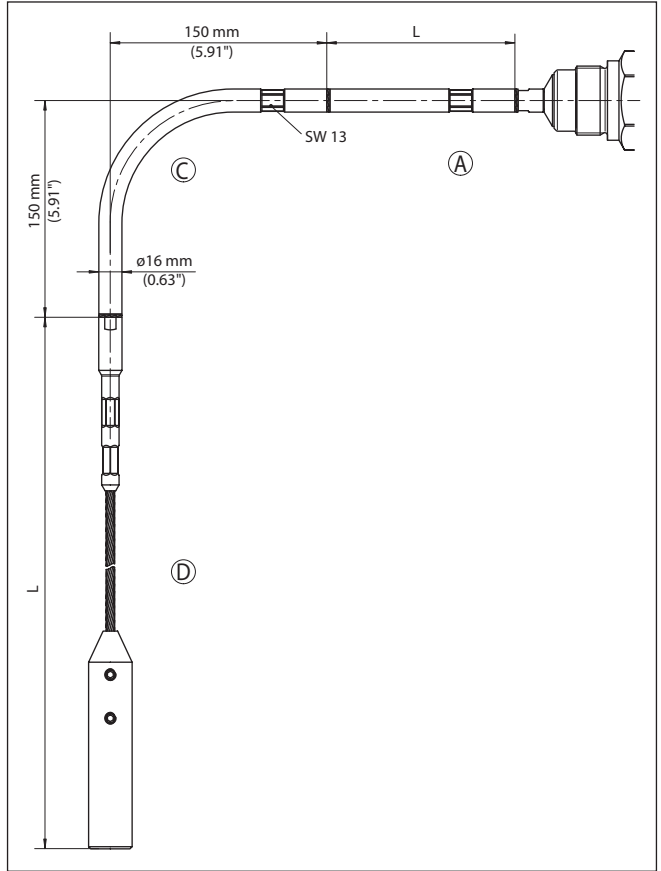
Uzatma bileşenleri - dirsek parçası ø 16 mm (0,63 in) çapında



Res. 24: Uzatma çubukları ø 16 mm (0,63 in) çapında

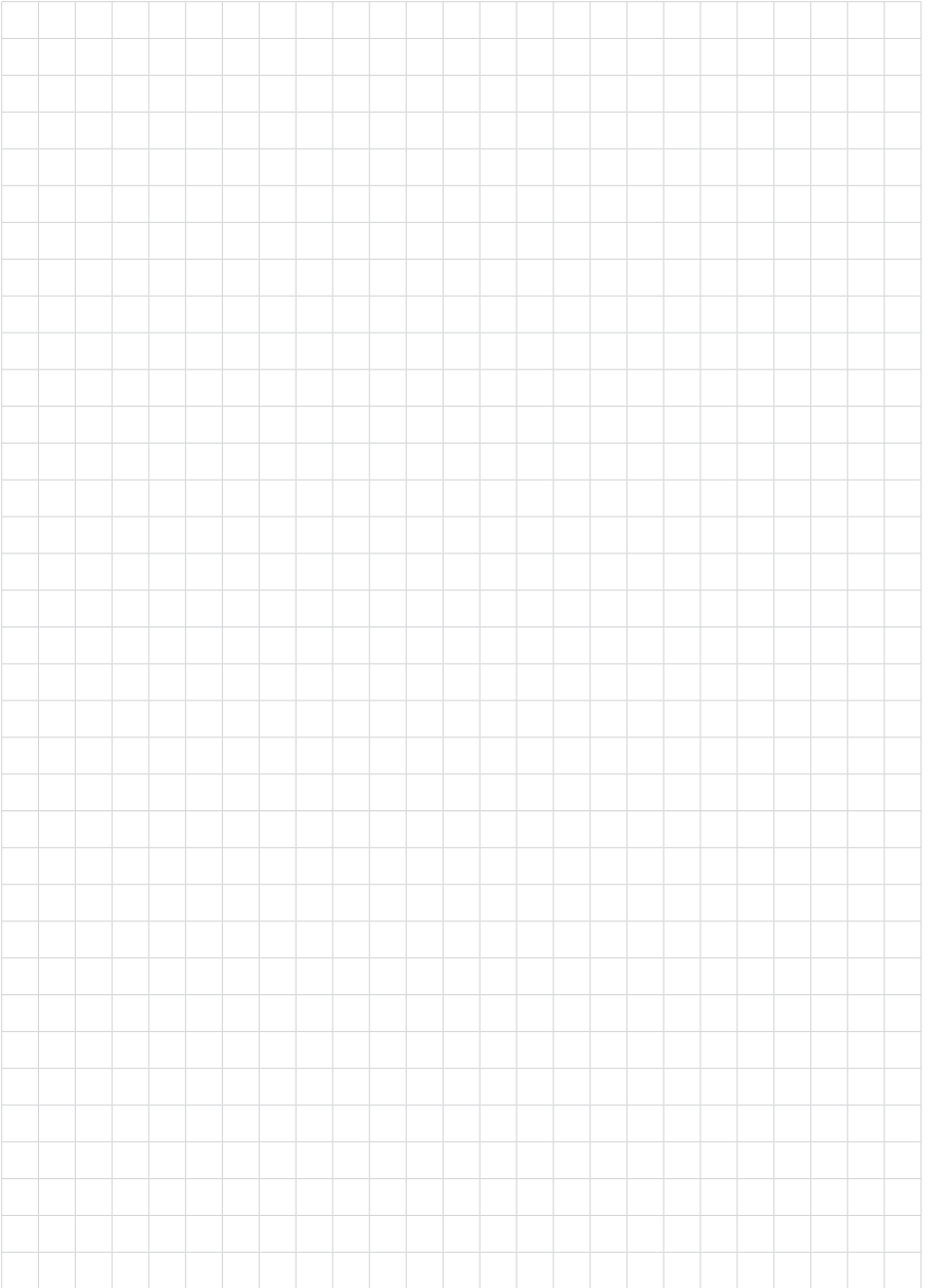
- 1 Üst ölçüm aralığının sonu
L Uzatma çubuğunun uzunluğu

Uzatma bileşenleri - halat uzatması ø 6 mm (0,24 in) olan dirsek parçası ø 16 mm (0.63 in)



Res. 25: Uzatma halatı ø 6 mm (0,24 in) olan dirsek parçası ø 16 mm (0,63 in)

- A Uzatma çubuğu - ø 16 mm (0,63 in)
- C Dirsek parçası, ø 16 mm (0.63 in) çapında
- D Uzatma halatı ø 6 mm (0,24 in) çapında
- L Uzunluk (sipariş uzunluğu)



VEGA

Baskı tarihi:

Sensörlerin ve değerlendirme sistemlerinin teslimat kapsamı, uygulanması, kullanımı ve işletme talimatları hakkındaki bilgiler basımın yapıldığı zamandaki mevcut bilgilere uygundur.

Teknik değişiklikler yapma hakkı mahfuzdur

© VEGA Grieshaber KG, Schiltach/Germany 2023



44968-TR-230307

VEGA Grieshaber KG
Am Hohenstein 113
77761 Schiltach
Germany

Phone +49 7836 50-0
E-mail: info.de@vega.com
www.vega.com