

VEGAFLEX 81

4 ... 20 mA/HART - Quatro condutores, sonda de medição coaxial

Sensor TDR para a medição contínua de nível de enchimento e medição de camada separadora de líquidos



Área de aplicação

Com o VEGAFLEX 81 mede-se, sem necessidade de manutenção, líquidos de todos os tipos. Mesmo em aplicações com vapor, incrustações, formação de espumas ou condensado, o sensor fornece valores de medição precisos e seguros. O VEGAFLEX 81 é uma solução rentável para sua tarefa de medição de nível de enchimento e camada separadora.

Sua vantagem

- A configuração guiada permite uma colocação em funcionamento simples, rápida e segura
- Diversas opções de diagnóstico garantem um funcionamento sem necessidade de manutenção, o que torna alta a disponibilidade do sistema
- Sondas encurtáveis oferecem uma padronização simples e alta flexibilidade no planejamento

Função

Impulsos de microondas de alta frequência são conduzidos ao longo do cabo de aço ou da haste da sonda e são refletidos pela superfície do produto. O intervalo de tempo entre o envio e a recepção dos sinais é proporcional ao nível de enchimento no reservatório.

Dados técnicos

| | |
|---|--|
| Faixa de medição | |
| – Sonda de medição coaxial | até 6 m (19.69 ft) |
| Precisão da medição | ± 2 mm |
| Conexão do processo | Rosca a partir de G $\frac{3}{4}$, $\frac{3}{4}$ NPT, flanges a partir de DN 25, 1" |
| Pressão do processo | -1 ... +40 bar/-100 ... +4000 kPa (-14.5 ... +580 psig) |
| Temperatura do processo | -40 ... +200 °C (-40 ... +392 °F) |
| Temperatura ambiente, de armazenamento e transporte | -40 ... +80 °C (-40 ... +176 °F) |
| Tensão de serviço | |
| – Modelo para baixa tensão | 9,6 ... 48 V DC, 20 ... 42 V AC, 50/60 Hz |
| – Modelo para tensão da rede | 90 ... 253 V AC, 50/60 Hz |

Materiais

As peças do aparelho com contato direto com o produto são feitas de aço inoxidável. A vedação do aparelho é realizada opcionalmente com FKM, FFKM ou EPDM.

Uma lista completa de todos os materiais e vedações disponíveis pode ser encontrada no "Configurador" em nossa homepage, em www.vega.com/configurator.

Modelos da caixa

As caixas podem ser fornecidas como modelo de duas câmaras em plástico, aço inoxidável ou alumínio no tipo de proteção IP 66/ IP 67.

Modelos do sistema eletrônico

Os aparelhos estão disponíveis com diversos modelos de sistema eletrônico. Além do sistema eletrônico de dois condutores com 4 ... 20 mA/HART, podem ser adquiridos um modelo com quatro condutores e dois modelos puramente digitais com Profibus PA e Foundation Fieldbus.

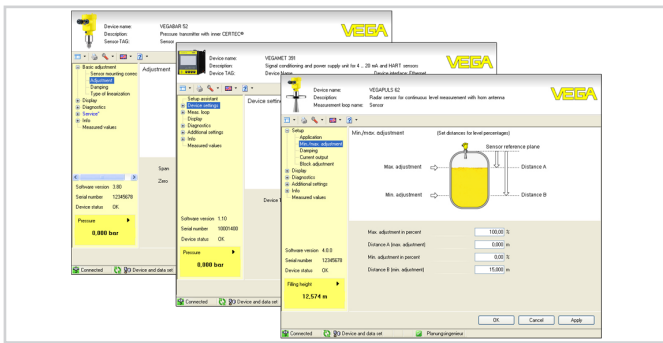
Homologações

Os aparelhos são apropriados para a utilização em áreas com perigo de explosão e apresentam, por exemplo, as homologações ATEX e IEC, além de diversas homologações para uso em navios, como, por exemplo, GL, LRS ou ABS.

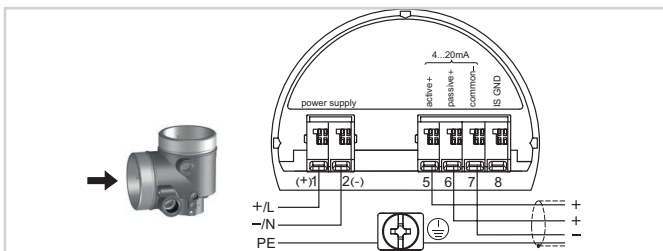
Informações detalhadas podem ser encontradas em www.vega.com/downloads e "Homologações".

Configuração

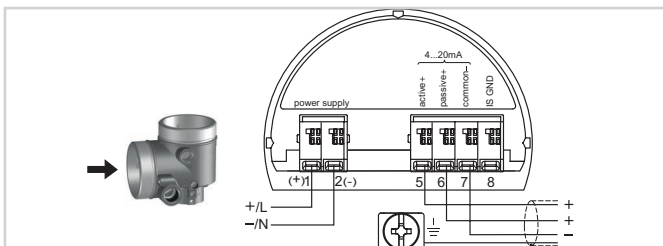
A configuração do aparelho ocorre através do módulo opcional de visualização e configuração PLICSCOM ou através de um PC com o software de configuração PACTware e do respectivo DTM. Outras possibilidades são oferecidas por um "HART Communicator" e por programas específicos do fabricante, como AMSTTM ou PDM.



Conexão elétrica



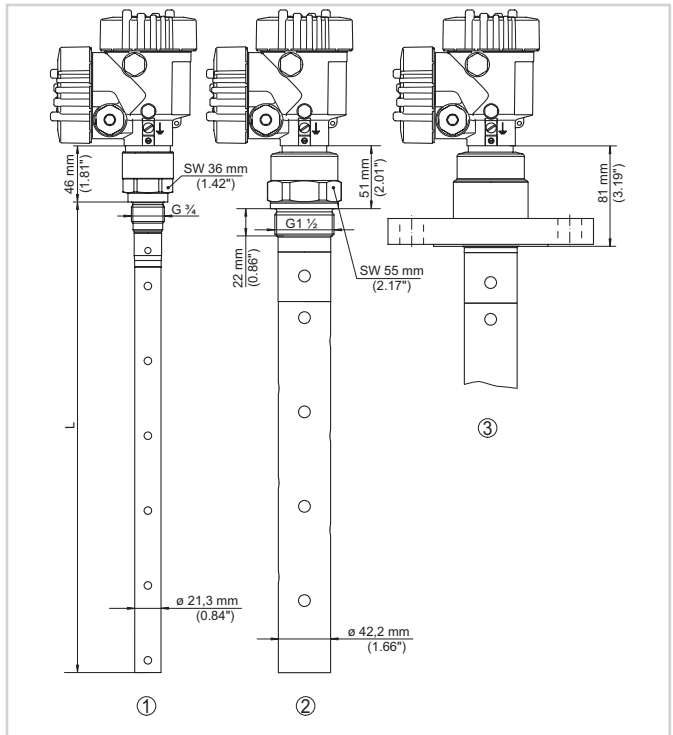
Compartimento de conexão da caixa e duas câmaras - tensão da rede



Compartimento de conexão da caixa e duas câmaras - baixa tensão

Detalhes sobre a conexão elétrica podem ser encontrados no manual de instruções do aparelho em www.vega.com/downloads.

Dimensões



VEGAFLEX 81

- 1 Modelo coaxial \varnothing 21,1 mm (0.831 in)
- 2 Modelo coaxial \varnothing 42,2 mm (1.661 in)
- 3 Modelo com flange

Informação

Em www.vega.com você encontra maiores informações sobre a linha de produtos da VEGA.

A nossa área de downloads no em www.vega.com/downloads podem ser baixados manuais de instruções, informações sobre produtos, prospectos, documentos de homologações, desenhos de aparelhos e muito mais.

Lá também estão disponíveis arquivos GSD e EDD para sistemas Profibus PA e arquivos DD e CFF para sistemas Foundation Fieldbus.

Seleção do aparelho

Com o "Finder" em www.vega.com/finder e "VEGA Tools", é possível selecionar o princípio de medição adequado para sua aplicação. Informações detalhadas sobre os modelos do aparelho podem ser encontradas no "Configurator" em www.vega.com/configurator e "VEGA Tools".

Contato

O endereço do seu representante da VEGA pode ser consultado na nossa homepage www.vega.com.