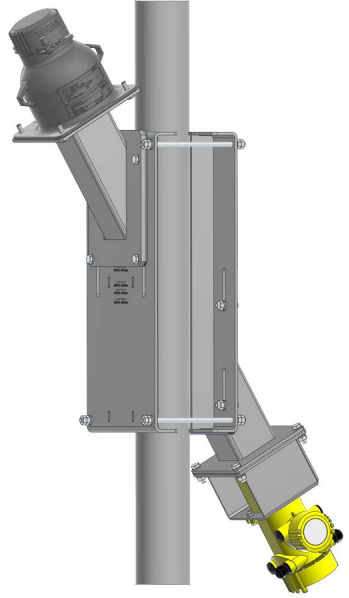


Ek kılavuz

KV 31 sıkıştırma teçhizatı

50 ... 100 mm apında borular için
30°'lik apraz ışınlama



Document ID: 41863



VEGA

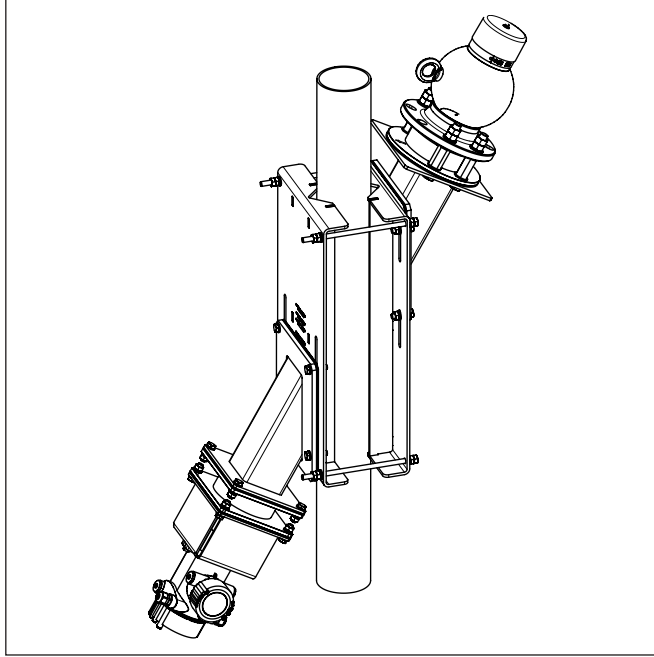
İçindekiler

1	Ürün tanımı	3
2	VEGASOURCE 31, 35 ışından koruyucu haznesi ile montaj.....	5
3	VEGASOURCE 81, 82, 83 ışından koruma haznesi ile montaj.....	12
4	Ek.....	18
4.1	Teknik özellikler	18
4.2	Ebatlar.....	19
4.3	Sınai mülkiyet hakları.....	25
4.4	Marka.....	25

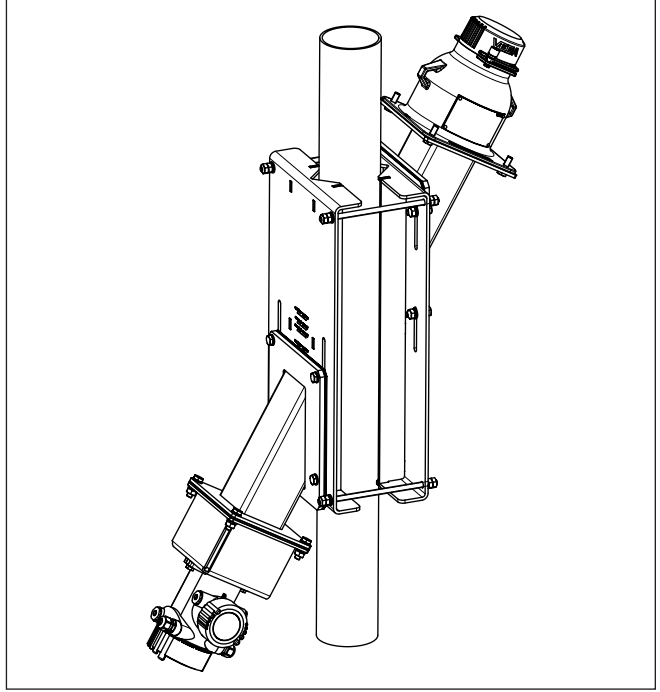
1 Ürün tanımı

KV 31 MINITRAC radyometrik ölçüm sistemi için bir sıkıştırma teçhizatıdır. 50 ... 100 mm (1.97 ... 3.94 in) çapında borular için uygundur.

VEGASOURCE 31, 35
ışından koruyucu haznesi
ile



Res. 1: 30°'lik çapraz ışınlamalı sıkıştırma teçhizatı (VEGASOURCE 31, 35 ile)

**VEGASOURCE 81, 82, 83
ışından koruma haznesi
ile**

Res. 2: 30°'lik çapraz ışınlamalı sıkıştırma teçhizatı (VEGASOURCE 81, 82, 83 ile)

Teslimat kapsamı

KV 31 sıkıştırma teçhizatının radyometrik ölçüm sistemini 50 ... 100 mm (1.97 ... 3.94 in)'lik çapı olan borulara takabilmek için gereken her tür parça içeriğinde mevcuttur.

Sıkıştırma teçhizatlarının iki yarısı da önceden montaj edilmiş haldedir. Sıkıştırma teçhizatlarının tam olması gerektiği şekilde olup olmadığının kontrolünü " *Montaj*" bölümündeki montaj çizimlerine bakarak yapın.

Kolimatör (opsiyonel)

Sıkıştırma teçhizatından opsiyonel olarak sensör tarafına, ışıdan koruyucu hazne tarafına ya da iki tarafa da bir kolimatör monte edilebilir. Bir kolimatör ışınları doğrudan sensöre yönlendirir ve yönlendirilmemiş dağılmış ışınları emer.

2 VEGASOURCE 31, 35 ışından koruyucu haznesi ile montaj

Kullanım kılavuzu

İlgili MINITRAC sensörünün ve ışından koruyucu haznenin kullanım talimatlarını dikkate alın.

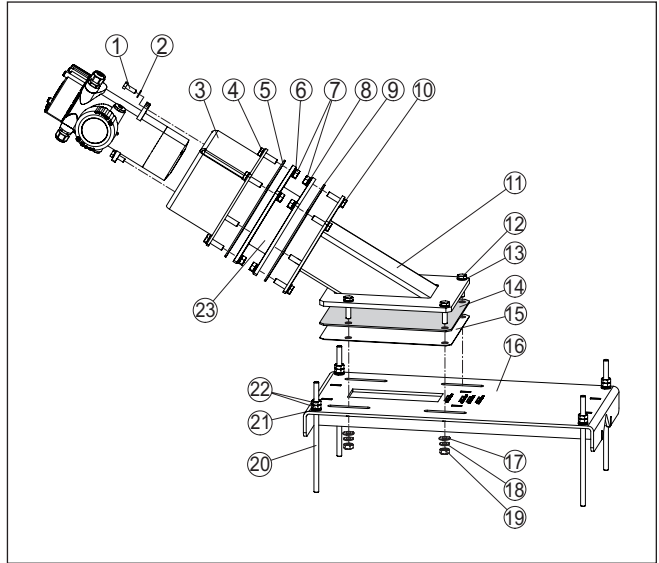
30°'lik çapraz ışınlama için sıkıştırma teçhizatı

Aşağıdaki montaj uyarılarını dikkate alın:

- Önce sıkıştırma teçhizatını, sonra da sensörü ve ışından koruyucu hazneyi monte edin
- Konsoldaki (ışından koruyucu hazne kısmı) işaret oku ve ışından koruyucu haznenin taşıma halkası montaj sonrasında aynı yönü göstermelidir.
- Sıkıştırma teçhizatlarının iki mandalının da birbirlerine paralel bakmasına dikkat edin. Bunun için mandalların birbirlerine yandan olan uzaklıklarını ölçün
- Kimsenin yaralanmaması için sıkıştırma teçhizatının dişli çubuklarını montaj sonrasında kısaltarak uygun bir uzunluğa getirin

Montaj - Sıkıştırma teçhizatlarının, sensör kısmı

Teslimatta sıkıştırma teçhizatının bu yarısı monte edilmiş vaziyettedir. Bir kolimatörün sonradan yerleştirilmesi gerektiğinde sıkıştırma teçhizatının sensör kısmını aşağıdaki montaj çizimine bakarak monte edin. Montajın daha kolay olabilmesi için önce sıkıştırma teçhizatının, sonra da sensörü ve ışından koruyucu hazneyi monte edin.



Res. 3: Sıkıştırma teçhizatı, sensör kısmı (MINITRAC)

- 1 M8 altıgen vida (2 adet)
- 2 M8 için rondela (2 adet)
- 3 Konsol, Sensör kısmı (MINITRAC)
- 4 M8 altıgen vida (4 adet)
- 5 Conta, Kolimatör (sensör kısmı)
- 6 M8 için rondela (4 adet), (opsiyonel)
- 7 M8 altıgen somun (8 adet), (opsiyonel)
- 8 M8 için rondela (4 adet)
- 9 Conta, kolimatör (sensör kısmı), (opsiyonel)
- 10 M8 altıgen vida (4 adet)
- 11 Konsol, Sensör kısmı (MINITRAC)
- 12 M10 altıgen vida (4 adet)
- 13 M10 için rondela (4 adet)
- 14 Conta, Mandal (sensör kısmı)
- 15 Kapak plakası
- 16 Mandal, Sensör kısmı (MINITRAC)
- 17 M10 için rondela (4 adet)
- 18 M10 için yaylı halkalar (4 adet)
- 19 M10 altıgen somun (4 adet)
- 20 Dişli çubuk M10 x 360 mm (4 adet)
- 21 M10 için rondela (4 adet)
- 22 M10 altıgen somun/kontra somun (8 adet)
- 23 Kolimatör, sensör kısmı (MINITRAC), (opsiyonel)

Montaj - Sıkıştırma teçhizatı, ışınlayıcı kısmı

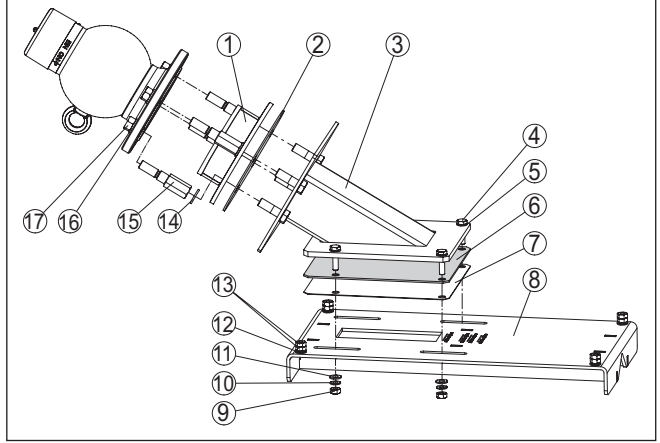
Teslimatta sıkıştırma teçhizatının bu yarısı monte edilmiş vaziyettedir. Bir kolimatörün sonradan yerleştirilmesi gerektiğinde sıkıştırma teçhizatının sensör kısmını aşağıdaki montaj çizimine bakarak monte edin. Montajın daha kolay olabilmesi için önce sıkıştırma teçhizatının, sonra da sensörü ve ışından koruyucu hazneyi monte edin.



Uyarı:

Modülleri konsolun (3) ve kolimatörün (1) işaret okları aynı yönü gösterecek şekilde monte edin.

Bu nedenle aşağıdaki şekilleri dikkate alın.

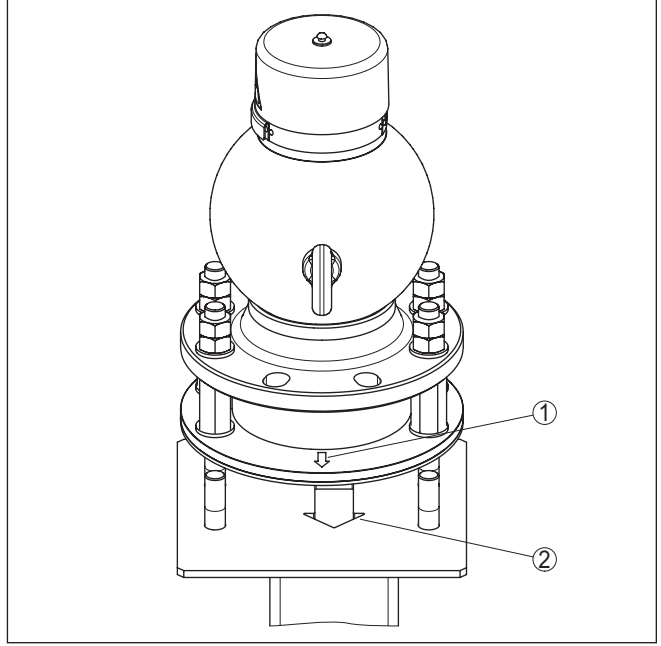


Res. 4: Sıkıştırma teçhizatı, ışından koruma haznesi kenarı (VEGASOURCE 31, 35 ile)

- 1 Kolimatör, Işıından koruyucu hazne kısmı (opsiyonel)
- 2 Conta, Kolimatör (ışından koruyucu hazne kısmı), (opsiyonel)
- 3 Konsol, Işıından koruyucu hazne kısmı
- 4 M10 altıgen vida (4 adet)
- 5 M10 için rondela (4 adet)
- 6 Conta, Mandal (sensör kısmı)
- 7 Kapak plakası
- 8 Mandal, Işıından koruyucu hazne kısmı
- 9 M10 altıgen somun (4 adet)
- 10 M10 için yaylı halkalar (4 adet)
- 11 M10 için rondela (4 adet)
- 12 M10 için rondela (4 adet)
- 13 M10 altıgen somun/kontra somun (8 adet)
- 14 M16 için rondela (4 adet), (opsiyonel)
- 15 M16 için uzaklık bulonları (4 adet), (opsiyonel)
- 16 M16 için rondela (4 adet)
- 17 Altıgen somun M16 (4 adet)

İşaret oklarını dikkate alın

Konsolun ve kolimatörün işaret oku aynı yönü göstermelidir. Işıından koruyucu haznenin taşıma halkası montajdan sonra aynı yönü göstermelidir.



Res. 5: Konsolun ve kolimatörün işaret oku aynı yönü göstermektedir.

- 1 Kolimatör, Işıından koruyucu hazne kısmı
- 2 Konsol, Işıından koruyucu hazne kısmı

Sıkıştırma teçhizatını düzeltin



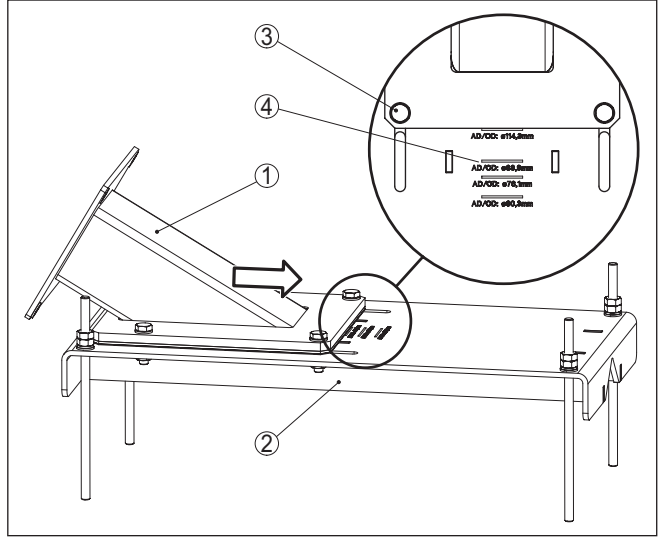
Uyarı:

Sıkıştırma teçhizatını boruya monte etmeden önce sıkıştırma teçhizatının iki kısmını doğru boru çapına getirin. Bu ayarın yapılmasını kolaylaştırır.

Sonradan ayar yapılması sıkıştırma teçhizatı ağır olduğu için çok zordur.

1. Konsol itilinceye kadar dört vida bağlantısını gevşetin.
2. Konsolları boru çapına göre sensör kısmına ve ışından koruyucu hazne kısmına getirin.

Bunun için mandal üzerindeki işaret çizgilerini dikkate alın. Konsolun kenarı tam olarak işaret çizgisine gelmelidir.



Res. 6: Sıkıştırma teçhizatını düzeltin

- 1 Konsol
- 2 Mandal, sensör veya ışından koruyucu hazne kısmı
- 3 Vida bağlantıları
- 4 İşaretler (farklı boru çapları)

Sıkıştırma teçhizatı montajı

Sıkıştırma teçhizatını aşağıdaki montaj şemasına göre monte edin:



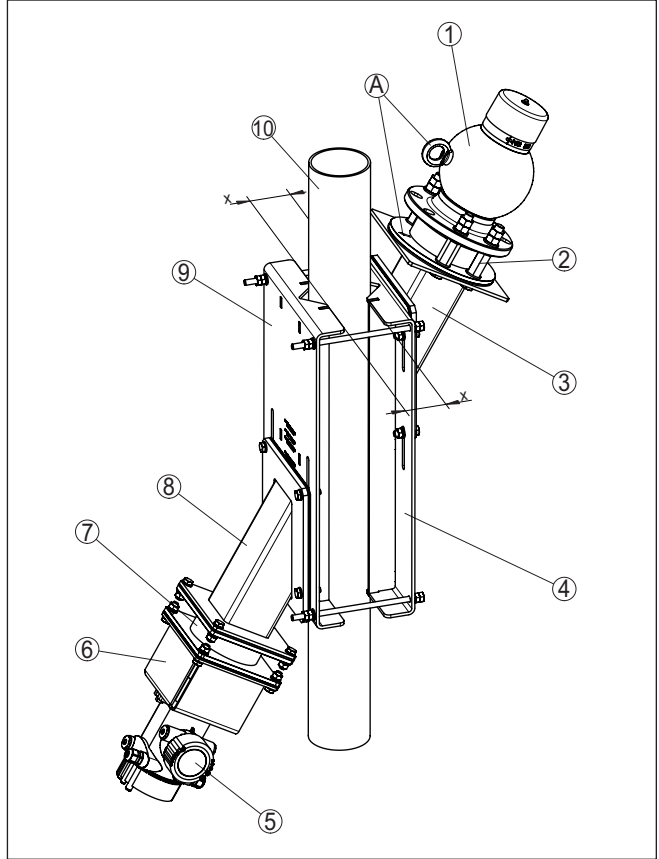
İpucu:

Sıkıştırma teçhizatı çok ağırdır. Sıkıştırma teçhizatının montaj sırasında dilenilen yükseklikte kalmasını sağlamak için montaja yardımcı olarak önerimiz, gereken uzunlukta ahşap bir destek koyulmasıdır.

1. Montajdan önce dirseğin iki yanının ayarının doğru boru çapına getirilip getirilmediğini ve konsolun ve kolimatörün (opsiyonel) işaret okunun aynı yönü gösterip göstermediğini kontrol edin. Dirseğin iki mandalının da birbirlerine paralel bakmasına dikkat edin.
2. Sıkıştırma teçhizatının iki mandalının da birbirlerine paralel bakmasına dikkat edin. Bunun için mandalların birbirlerine yandan olan uzaklıklarını ölçün.
3. Dışlı çubuklarının somunlarını eşit ölçüde sıkıştırın. Bu sırada, boru çapını ve boru malzemesinin ne derecede sıkıştırıldığını dikkate alın. Sıkıştırma teçhizatı fazla sıkıştırıldığı için borunun deforme olmasını engelleyin.

Borunun sıkıştırma teçhizatı, sensör ve ışından koruyucu hazne ağırlığını zamanla kaldıramayacağı fikrine kapılırsanız dirseğin altına uygun bir destek sağlamanız gerekir.

4. Dışlı çubuklarını montajdan sonra kısaltarak başkalarının yaralanmasını önleyin.



Res. 7: 30°'lik çapraz ışınlama için sıkıştırma teçhizatı (VEGASOURCE 31, 35 ile)

- 1 Işıından koruyucu hazne
- 2 Kolimatör, Işıından koruyucu hazne kısmı (opsiyonel)
- 3 Konsol, Işıından koruyucu hazne kısmı
- 4 Mandal, Işıından koruyucu hazne kısmı
- 5 Sensör (MINITRAC)
- 6 Konsol, Sensör kısmı (MINITRAC)
- 7 Kolimatör, sensör kısmı (opsiyonel)
- 8 Detektör konsolu, sensör kısmı (MINITRAC)
- 9 Mandal, Sensör kısmı (MINITRAC)
- 10 Boru \varnothing 50 ... 100 mm (1.97 ... 3.94 in)
- x Mandallar paralel, İki kısma olan uzaklık aynı
- A İşaret oku ve halkalı civata aynı yöne bakmaktadır

Sensörü ve ışından koruyucu hazneyi monte edin

Sıkıştırma teçhizatı takılıysa sensör ve ışından koruyucu hazneyi de monte edebilirsiniz.

Sıkma torclarını "Teknik veriler" bölümünden bulabilirsiniz.

**Tehlike:**

Montajdan önce ışından koruyucu haznenin güvenilir şekilde kapalı olmasına dikkat edin.

1. İlk olarak sensörü takın.
2. Işıktan koruyucu hazneyi monte edin. Bu işlem için uygun bir kaldırma aleti kullanın ve bu sırada yük kaldırma ile ilgili güvenlik talimatlarını dikkate alın.

3 VEGASOURCE 81, 82, 83 ışından koruma haznesi ile montaj

Kullanım kılavuzu

İlgili MINITRAC sensörünün ve ışından koruyucu haznenin kullanım talimatlarını dikkate alın.

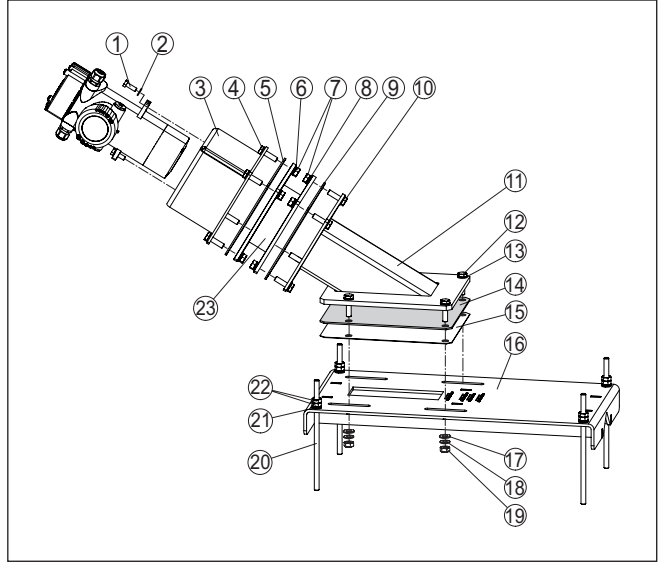
30°'lik çapraz ışınlama için sıkıştırma teçhizatı

Aşağıdaki montaj uyarılarını dikkate alın:

- Önce sıkıştırma teçhizatını, sonra da sensörü ve ışından koruyucu hazneyi monte edin
- Konsoldaki (ışından koruyucu hazne kısmı) işaret oku ve ışından koruyucu haznenin taşıma halkası montaj sonrasında aynı yönü göstermelidir.
- Sıkıştırma teçhizatlarının iki mandalının da birbirlerine paralel bakmasına dikkat edin. Bunun için mandalların birbirlerine yandan olan uzaklıklarını ölçün
- Kimsenin yaralanmaması için sıkıştırma teçhizatının dışı çubuklarını montaj sonrasında kısaltarak uygun bir uzunluğa getirin

Montaj - Sıkıştırma teçhizatlarının, sensör kısmı

Teslimatta sıkıştırma teçhizatının bu yarısı monte edilmiş vaziyettedir. Bir kolimatörün sonradan yerleştirilmesi gerektiğinde sıkıştırma teçhizatının sensör kısmını aşağıdaki montaj çizimine bakarak monte edin. Montajın daha kolay olabilmesi için önce sıkıştırma teçhizatının, sonra da sensörü ve ışından koruyucu hazneyi monte edin.



Res. 8: Sıkıştırma teçhizatı, sensör kısmı (MINITRAC)

- 1 M8 altıgen vida (2 adet)
- 2 M8 için rondela (2 adet)
- 3 Konsol, Sensör kısmı (MINITRAC)
- 4 M8 altıgen vida (4 adet)
- 5 Conta, Kolimatör (sensör kısmı)
- 6 M8 için rondela (4 adet), (opsiyonel)
- 7 M8 altıgen somun (8 adet), (opsiyonel)
- 8 M8 için rondela (4 adet)
- 9 Conta, kolimatör (sensör kısmı), (opsiyonel)
- 10 M8 altıgen vida (4 adet)
- 11 Konsol, Sensör kısmı (MINITRAC)
- 12 M10 altıgen vida (4 adet)
- 13 M10 için rondela (4 adet)
- 14 Conta, Mandal (sensör kısmı)
- 15 Kapak plakası
- 16 Mandal, Sensör kısmı (MINITRAC)
- 17 M10 için rondela (4 adet)
- 18 M10 için yaylı halkalar (4 adet)
- 19 M10 altıgen somun (4 adet)
- 20 Dişli çubuk M10 x 360 mm (4 adet)
- 21 M10 için rondela (4 adet)
- 22 M10 altıgen somun/kontra somun (8 adet)
- 23 Kolimatör, sensör kısmı (MINITRAC), (opsiyonel)

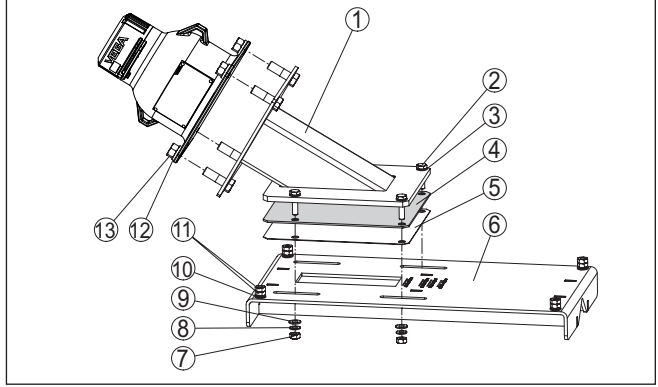
Montaj - Sıkıştırma teçhizatı, ışınlayıcı kısmı

Teslimatta sıkıştırma teçhizatının bu yarısı monte edilmiş vaziyettedir. Bir kolimatörün sonradan yerleştirilmesi gerektiğinde sıkıştırma teçhizatının sensör kısmını aşağıdaki montaj çizimine bakarak monte edin. Montajın daha kolay olabilmesi için önce sıkıştırma teçhizatının, sonra da sensörü ve ışından koruyucu hazneyi monte edin.

**Uyarı:**

Modülleri konsolun (3) ve kolimatörün (1) işaret okları aynı yönü gösterecek şekilde monte edin.

Bu nedenle aşağıdaki şekilleri dikkate alın.



Res. 9: Sıkıştırma teçhizatı, ışından koruma haznesi kenarı (VEGASOURCE 81, 82, 83 ile)

- 1 Konsol, Işıktan koruyucu hazne kısmı
- 2 M10 altıgen vida (4 adet)
- 3 M10 için rondela (4 adet)
- 4 Conta, Mandal (sensör kısmı)
- 5 Kapak plakası
- 6 Mandal, Işıktan koruyucu hazne kısmı
- 7 M10 altıgen somun (4 adet)
- 8 M10 için yaylı halkalar (4 adet)
- 9 M10 için rondela (4 adet)
- 10 M10 için rondela (4 adet)
- 11 M10 altıgen somun/kontra somun (8 adet)
- 12 M16 için rondela (4 adet)
- 13 Altıgen somun M16 (4 adet)

Sıkıştırma teçhizatını düzeltin

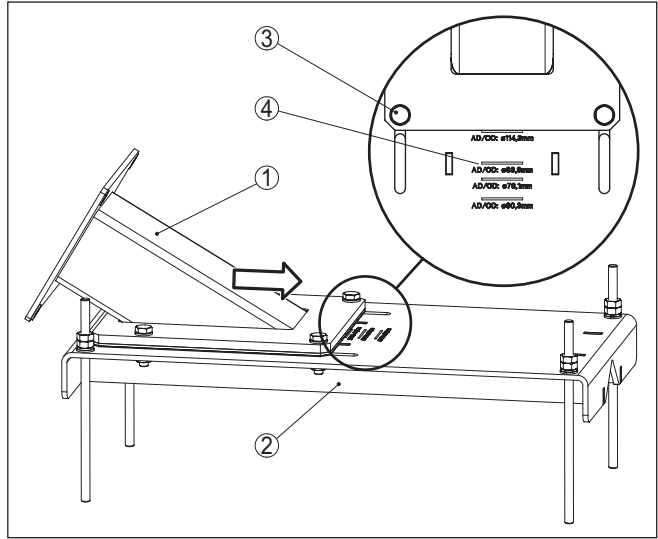
**Uyarı:**

Sıkıştırma teçhizatını boruya monte etmeden önce sıkıştırma teçhizatının iki kısmını doğru boru çapına getirin. Bu ayarın yapılmasını kolaylaştırır.

Sonradan ayar yapılması sıkıştırma teçhizatı ağır olduğu için çok zordur.

1. Konsol itilinceye kadar dört vida bağlantısını gevşetin.
2. Konsolları boru çapına göre sensör kısmına ve ışından koruyucu hazne kısmına getirin.

Bunun için mandal üzerindeki işaret çizgilerini dikkate alın. Konsolun kenarı tam olarak işaret çizgisine gelmelidir.



Res. 10: Sıkıştırma teçhizatını düzeltin

- 1 Konsol
- 2 Mandal, sensör veya ışından koruyucu hazne kısmı
- 3 Vida bağlantıları
- 4 İşaretler (farklı boru çapları)

Sıkıştırma teçhizatı montajı



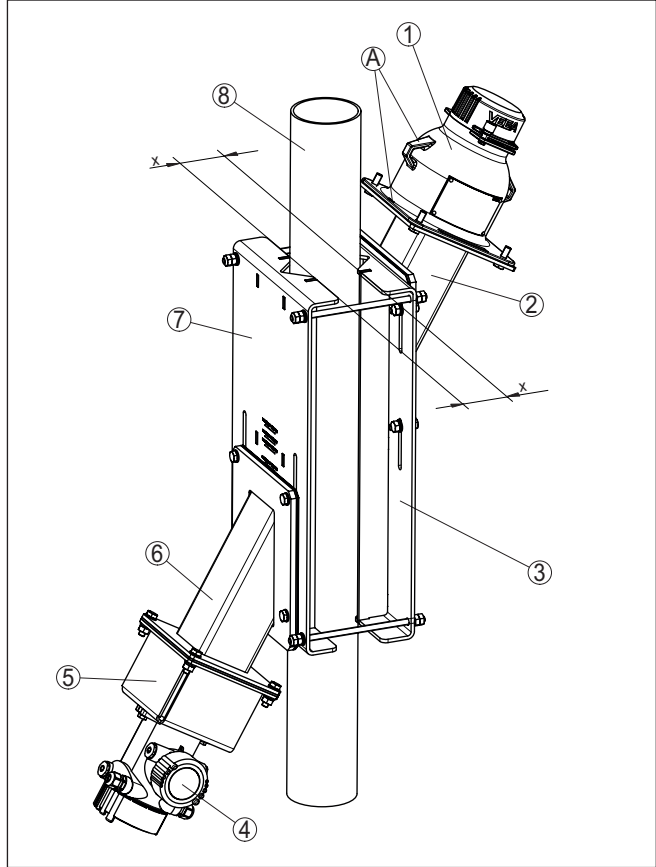
İpucu:

Sıkıştırma teçhizatı çok ağırdır. Sıkıştırma teçhizatının montaj sırasında dilenilen yükseklikte kalmasını sağlamak için montaja yardımcı olarak önerimiz, gereken uzunlukta ahşap bir destek koyulmasıdır.

1. Montajdan önce dirseğin iki yanının ayarının doğru boru çapına getirilip getirilmediğini ve konsolun ve kolimatörün (opsiyonel) işaret okunun aynı yönü gösterip göstermediğini kontrol edin. Dirseğin iki mandalının da birbirlerine paralel bakmasına dikkat edin.
2. Sıkıştırma teçhizatının iki mandalının da birbirlerine paralel bakmasına dikkat edin. Bunun için mandalların birbirlerine yandan olan uzaklıklarını ölçün.
3. Dışlı çubuklarının somunlarını eşit ölçüde sıkıştırın. Bu sırada, boru çapını ve boru malzemesinin ne derecede sıkıştırıldığını dikkate alın. Sıkıştırma teçhizatı fazla sıkıştırıldığı için borunun deforme olmasını engelleyin.

Borunun sıkıştırma teçhizatı, sensör ve ışından koruyucu hazne ağırlığını zamanla kaldıramayacağı fikrine kapılırsanız dirseğin altına uygun bir destek sağlamanız gerekir.

4. Dışlı çubuklarını montajdan sonra kısaltarak başkalarının yaralanmasını önleyin.



Res. 11: 30°'lik çapraz ışınlama için sıkıştırma teçhizatı (VEGASOURCE 81, 82, 83 ile)

- 1 Işından koruyucu hazne
- 2 Konsol, Işından koruyucu hazne kısmı
- 3 Mandal, Işından koruyucu hazne kısmı
- 4 Sensör (MINITRAC)
- 5 Kolimatör, sensör kısmı (opsiyonel)
- 6 Konsol, Sensör kısmı (MINITRAC)
- 7 Mandal, Sensör kısmı (MINITRAC)
- 8 Boru ø 50 ... 100 mm (1.97 ... 3.94 in)
- x Mandallar paralel, iki kısma olan uzaklık aynı
- A İşaret oku ve halkalı civata aynı yöne bakmaktadır

Sensörü ve ışından koruyucu hazneyi monte edin

Sıkıştırma teçhizatı takılıysa sensör ve ışından koruyucu hazneyi de monte edebilirsiniz.

Sıkma torclarını "Teknik veriler" bölümünden bulabilirsiniz.

**Tehlike:**

Montajdan önce ışından koruyucu haznenin güvenilir şekilde kapalı olmasına dikkat edin.

1. İlk olarak sensörü takın.
2. Işıktan koruyucu hazneyi monte edin. Bu işlem için uygun bir kaldırma aleti kullanın ve bu sırada yük kaldırma ile ilgili güvenlik talimatlarını dikkate alın.

4 Ek

4.1 Teknik özellikler

Genel bilgiler

Her entegre MINITRAC seviye sensörünün ve ışından koruyucu haznenin kullanım kılavuzundaki verileri dikkate alın

316L ham maddesi 1.4404 veya 1.4435'e uymaktadır.

Malzemeler

- Sıkıştırma teçhizatı 316L
- Dişli çubukları 316L

Ağırlık (sensör ve ışından koruyucu hazne olmaksızın)

- Kolimatörsüz sıkıştırma teçhizatı 47,6 kg (105 lbs)
- Dirsek, kolimatörlü, sensör kısmı 57,8 kg (127.4 lbs)

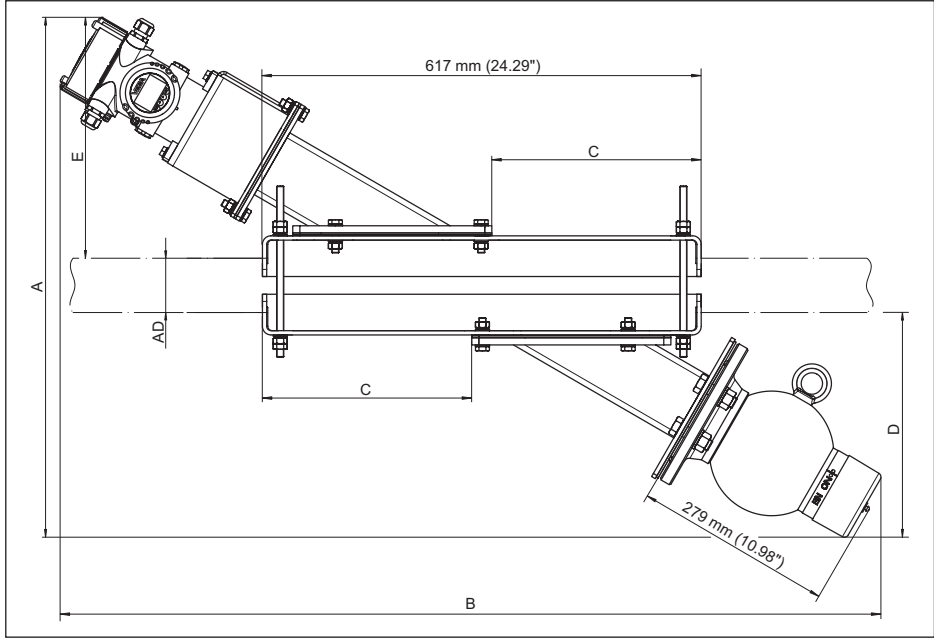
Sıkma torkları

- Vidalar, Sensör sabitleme (M8) 15 Nm (11.06 lbf ft)
- Somunlar (M16) 20 Nm (14.75 lbf ft)
- Dişli çubukları (M10) Boru malzemesine bağlı

4.2 Ebatlar

4.2.1 VEGASOURCE 31, 35 ışından koruyucu haznesi ile ebatlar

KV 31, kolimatörsüz

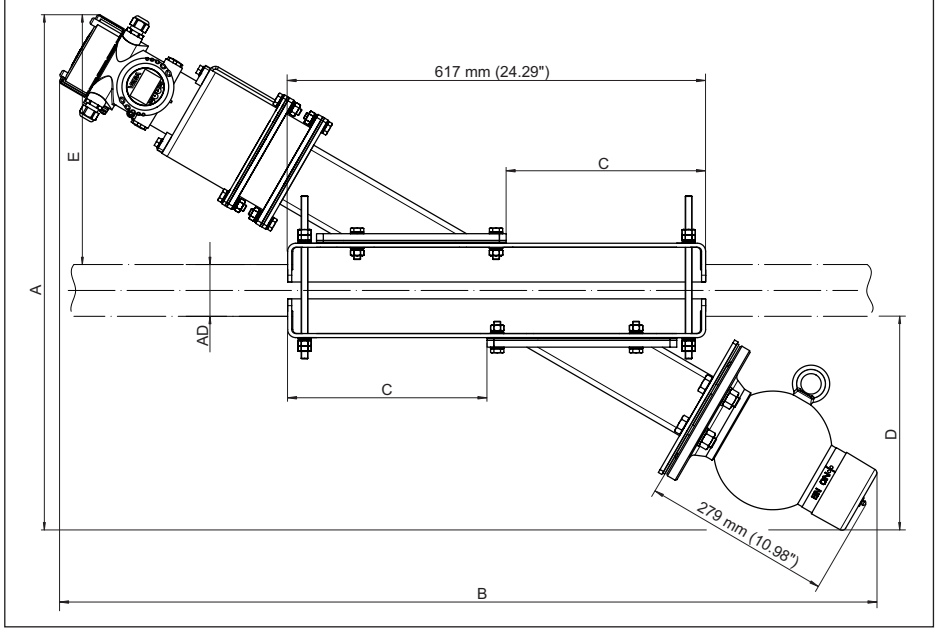


Res. 12: Kolimatörsüz sıkıştırma teçhizatı (VEGASOURCE 31, 35 ile)

- A Toplam genişlik
- AD Boru çapı
- B Toplam uzunluk
- C Düzeltme
- D Yükseklik - Işınlayıcı kısmı
- E Yükseklik - Sensör kısmı

Boru DN (in)	Boru çapı (AD)	Toplam genişlik (A)	Toplam uzunluk (B)	Düzeltme (C)	Yükseklik - Işınlayıcı kısmı (D)	Yükseklik - Sensör kısmı (E)
DN 50 (2 in)	ø 60,3 mm (2.37 in)	706 mm (27.8 in)	1116 mm (44 in)	275 mm (10.8 in)	304 mm (12 in)	326 mm (12.9 in)
DN 65 (2.5 in)	ø 73 mm (2.9 in)	728 mm (28.7 in)	1154 mm (45.5 in)	295 mm (11.7 in)	315 mm (12.5 in)	338 mm (13.4 in)
DN 80 (3 in)	ø 88,9 mm (3.5 in)	746 mm (29.4 in)	1186 mm (46.7 in)	310 mm (12.2 in)	324 mm (12.8 in)	347 mm (13.7 in)
DN 100 (4 in)	ø 114,3 mm (4.5 in)	782 mm (30.8 in)	1248 mm (49.2 in)	342 mm (13.5 in)	342 mm (13.5 in)	365 mm (14.4 in)

KV 31, sensör kısmında kolimatör

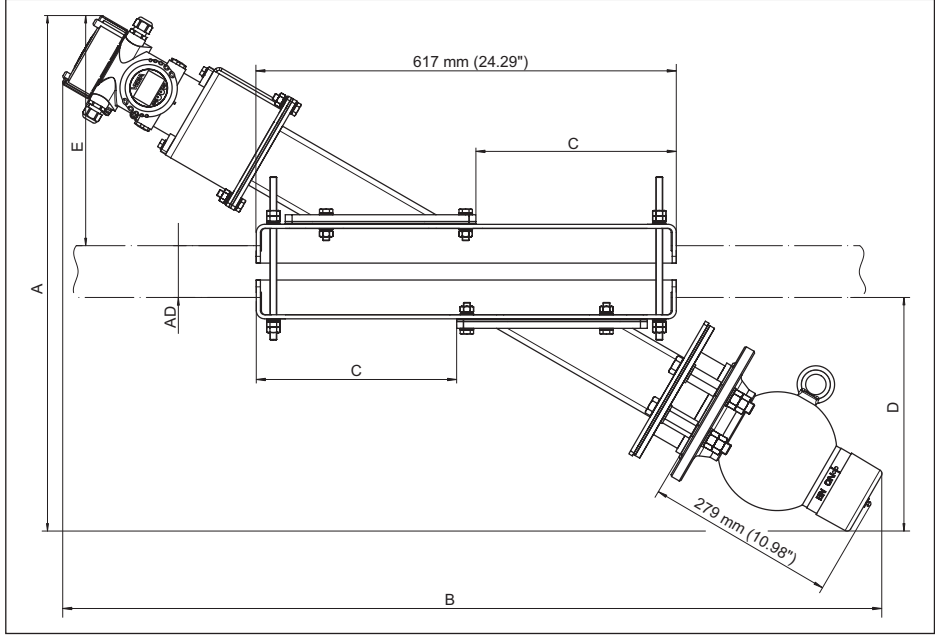


Res. 13: Sensör kenarında kolimatörlü sıkıştırma teçhizatı (VEGASOURCE 31, 35 ile)

- A Toplam genişlik
 AD Boru çapı
 B Toplam uzunluk
 C Düzeltme
 D Yükseklik - Işınlayıcı kısmı
 E Yükseklik - Sensör kısmı

Boru DN (in)	Boru çapı (AD)	Toplam genişlik (A)	Toplam uzunluk (B)	Düzeltme (C)	Yükseklik - Işınlayıcı kısmı (D)	Yükseklik - Sensör kısmı (E)
DN 50 (2 in)	ø 60,3 mm (2.37 in)	734 mm (29 in)	1167 mm (46 in)	275 mm (10.8 in)	304 mm (12 in)	357 mm (14.1 in)
DN 65 (2.5 in)	ø 73 mm (2.9 in)	758 mm (29.9 in)	1206 mm (47.5 in)	295 mm (11.7 in)	315 mm (12.5 in)	368 mm (14.5 in)
DN 80 (3 in)	ø 88,9 mm (3.5 in)	775 mm (30.6 in)	1238 mm (48.8 in)	310 mm (12.2 in)	324 mm (12.8 in)	377 mm (14.9 in)
DN 100 (4 in)	ø 114,3 mm (4.5 in)	811 mm (32 in)	1300 mm (51.2 in)	342 mm (13.5 in)	342 mm (13.5 in)	395 mm (15.6 in)

KV 31, ışından koruyucu hazne kısmında kolimatör

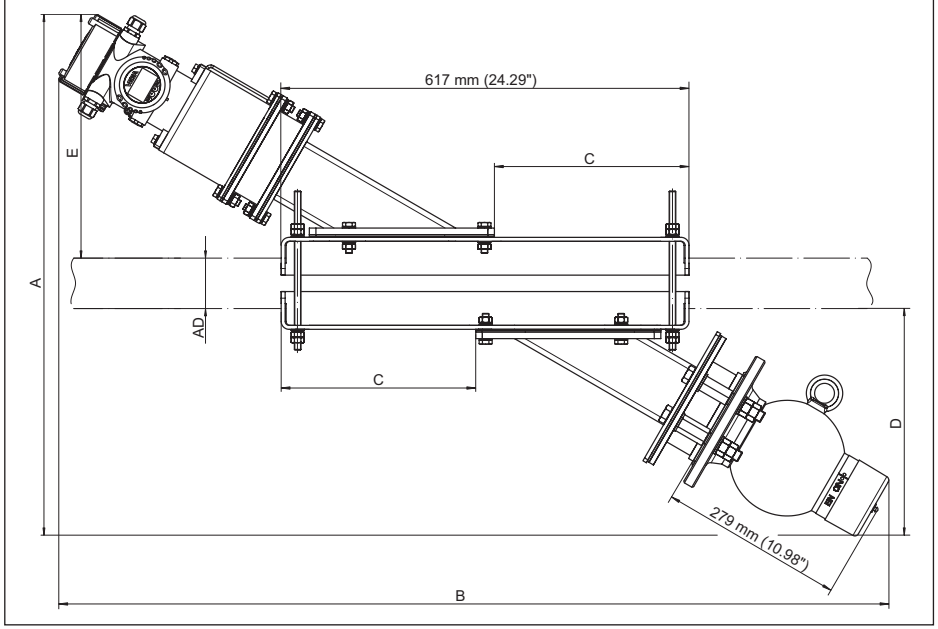


Res. 14: Işıktan koruyucu hazne kenarında kolimatörlü sıkıştırma teçhizatı (VEGASOURCE 31, 35 ile)

- A Toplam genişlik
 AD Boru çapı
 B Toplam uzunluk
 C Düzeltme
 D Yükseklik - Işınlayıcı kısmı
 E Yükseklik - Sensör kısmı

Boru DN (in)	Boru çapı (AD)	Toplam genişlik (A)	Toplam uzunluk (B)	Düzeltme (C)	Yükseklik - Işınlayıcı kısmı (D)	Yükseklik - Sensör kısmı (E)
DN 50 (2 in)	ø 60,3 mm (2.37 in)	734 mm (29 in)	1165 mm (45.8 in)	275 mm (10.8 in)	332 mm (13 in)	327 mm (12.9 in)
DN 65 (2.5 in)	ø 73 mm (2.9 in)	757 mm (29.8 in)	1204 mm (47.4 in)	295 mm (11.7 in)	343 mm (13.5 in)	338 mm (13.4 in)
DN 80 (3 in)	ø 88,9 mm (3.5 in)	775 mm (30.6 in)	1235 mm (48.7 in)	310 mm (12.2 in)	352 mm (13.9 in)	347 mm (13.7 in)
DN 100 (4 in)	ø 114,3 mm (4.5 in)	811 mm (32 in)	1297 mm (51.1 in)	342 mm (13.5 in)	370 mm (14.6 in)	365 mm (14.4 in)

KV 31, iki yanda kolimatörler



Res. 15: Sensör ve ışıktan koruyucu hazne kenarında kolimatörleri olan sıkıştırma teçizatı (VEGASOURCE 31, 35 ile)

- A Toplam genişlik
 AD Boru çapı
 B Toplam uzunluk
 C Düzeltme
 D Yükseklik - Işınlayıcı kısmı
 E Yükseklik - Sensör kısmı

Boru DN (in)	Boru çapı (AD)	Toplam genişlik (A)	Toplam uzunluk (B)	Düzeltme (C)	Yükseklik - Işınlayıcı kısmı (D)	Yükseklik - Sensör kısmı (E)
DN 50 (2 in)	ø 60,3 mm (2.37 in)	764 mm (30 in)	1217 mm (47.9 in)	275 mm (10.8 in)	340 mm (13.4 in)	364 mm (14.4 in)
DN 65 (2.5 in)	ø 73 mm (2.9 in)	787 mm (31 in)	1256 mm (49.5 in)	294,4 mm (11.6 in)	343 mm (13.5 in)	367 mm (14.5 in)
DN 80 (3 in)	ø 88,9 mm (3.5 in)	805 mm (31.7 in)	1287 mm (50.7 in)	310 mm (12.2 in)	352 mm (13.9 in)	376 mm (14.8 in)
DN 100 (4 in)	ø 114,3 mm (4.5 in)	841 mm (33.1 in)	1349 mm (53.2 in)	341,2 mm (13.5 in)	370 mm (14.8 in)	394 mm (15.5 in)

4.2.2 VEGASOURCE 81, 82, 83 ışıktan koruma haznesi ile ebatlar

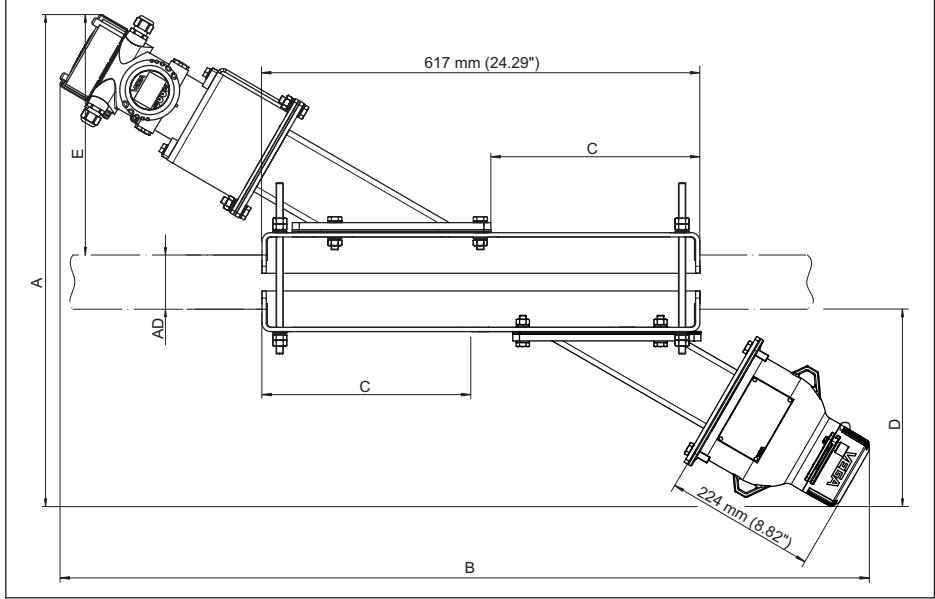


Uyarı:

Uzunluk hesaplaması sırasında pnömomatik anahtar değiştirme, soğutma teçizatları gibi ek modülleri dikkate alınız.

İşından koruma haznesinin modeline bağlı olarak ebat "L" büyüklüğünde uzamaktadır. Modellerin ebatlarıyla ilgili bilgileri işından koruyucu haznenin kullanım kılavuzundan bulabilirsiniz.

KV 31, kolimatörsüz

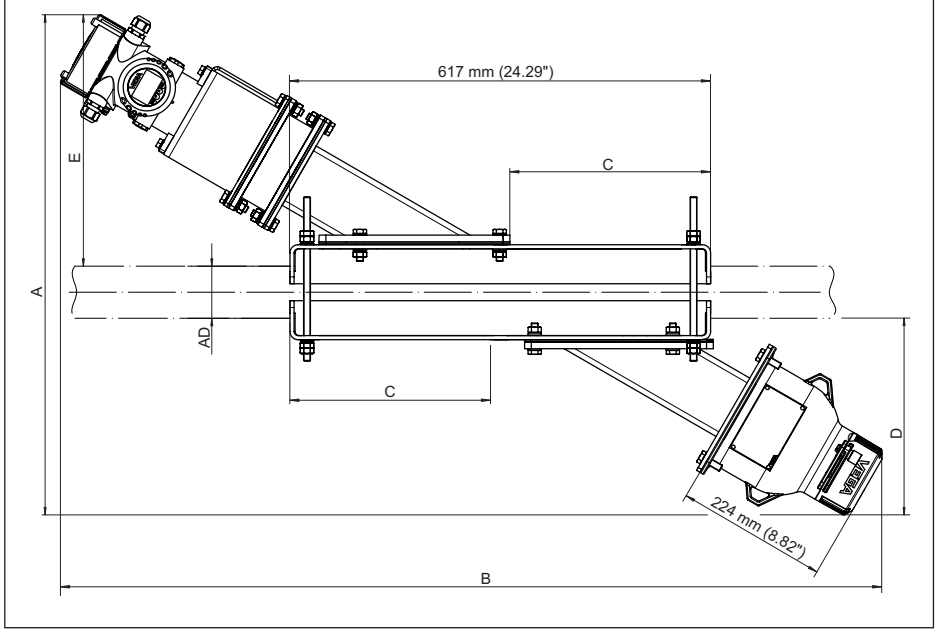


Res. 16: Kolimatörsüz sıkıştırma teçhizatı (VEGASOURCE 81, 82, 83 ile)

- A Toplam genişlik
 AD Boru çapı
 B Toplam uzunluk
 C Düzeltme
 D Yükseklik - Işınlayıcı kısmı
 E Yükseklik - Sensör kısmı

Boru DN (in)	Boru çapı (AD)	Toplam genişlik (A)	Toplam uzunluk (B)	Düzeltme (C)	Yükseklik - Işınlayıcı kısmı (D)	Yükseklik - Sensör kısmı (E)
DN 50 (2 in)	ø 60,3 mm (2.37 in)	706 mm (27.8 in)	1116 mm (44 in)	275 mm (10.8 in)	304 mm (12 in)	326 mm (12.9 in)
DN 65 (2.5 in)	ø 73 mm (2.9 in)	728 mm (28.7 in)	1154 mm (45.5 in)	295 mm (11.7 in)	315 mm (12.5 in)	338 mm (13.4 in)
DN 80 (3 in)	ø 88,9 mm (3.5 in)	746 mm (29.4 in)	1186 mm (46.7 in)	310 mm (12.2 in)	324 mm (12.8 in)	347 mm (13.7 in)
DN 100 (4 in)	ø 114,3 mm (4.5 in)	782 mm (30.8 in)	1248 mm (49.2 in)	342 mm (13.5 in)	342 mm (13.5 in)	365 mm (14.4 in)

KV 31, sensör kısmında kolimatör



Res. 17: Sensör kenarında kolimatörlü sıkıştırma teçhizatı (VEGASOURCE 81, 82, 83 ile)

- A Toplam genişlik
 AD Boru çapı
 B Toplam uzunluk
 C Düzeltme
 D Yükseklik - Işınlayıcı kısmı
 E Yükseklik - Sensör kısmı

Boru DN (in)	Boru çapı (AD)	Toplam genişlik (A)	Toplam uzunluk (B)	Düzeltme (C)	Yükseklik - Işınlayıcı kısmı (D)	Yükseklik - Sensör kısmı (E)
DN 50 (2 in)	ø 60,3 mm (2.37 in)	734 mm (29 in)	1167 mm (46 in)	275 mm (10.8 in)	304 mm (12 in)	357 mm (14.1 in)
DN 65 (2.5 in)	ø 73 mm (2.9 in)	758 mm (29.9 in)	1206 mm (47.5 in)	295 mm (11.7 in)	315 mm (12.5 in)	368 mm (14.5 in)
DN 80 (3 in)	ø 88,9 mm (3.5 in)	775 mm (30.6 in)	1238 mm (48.8 in)	310 mm (12.2 in)	324 mm (12.8 in)	377 mm (14.9 in)
DN 100 (4 in)	ø 114,3 mm (4.5 in)	811 mm (32 in)	1300 mm (51.2 in)	342 mm (13.5 in)	342 mm (13.5 in)	395 mm (15.6 in)

4.3 Sınai mülkiyet hakları

VEGA product lines are global protected by industrial property rights. Further information see www.vega.com.

VEGA Produktfamilien sind weltweit geschützt durch gewerbliche Schutzrechte.

Nähere Informationen unter www.vega.com.

Les lignes de produits VEGA sont globalement protégées par des droits de propriété intellectuelle. Pour plus d'informations, on pourra se référer au site www.vega.com.

VEGA lineas de productos están protegidas por los derechos en el campo de la propiedad industrial. Para mayor información revise la pagina web www.vega.com.

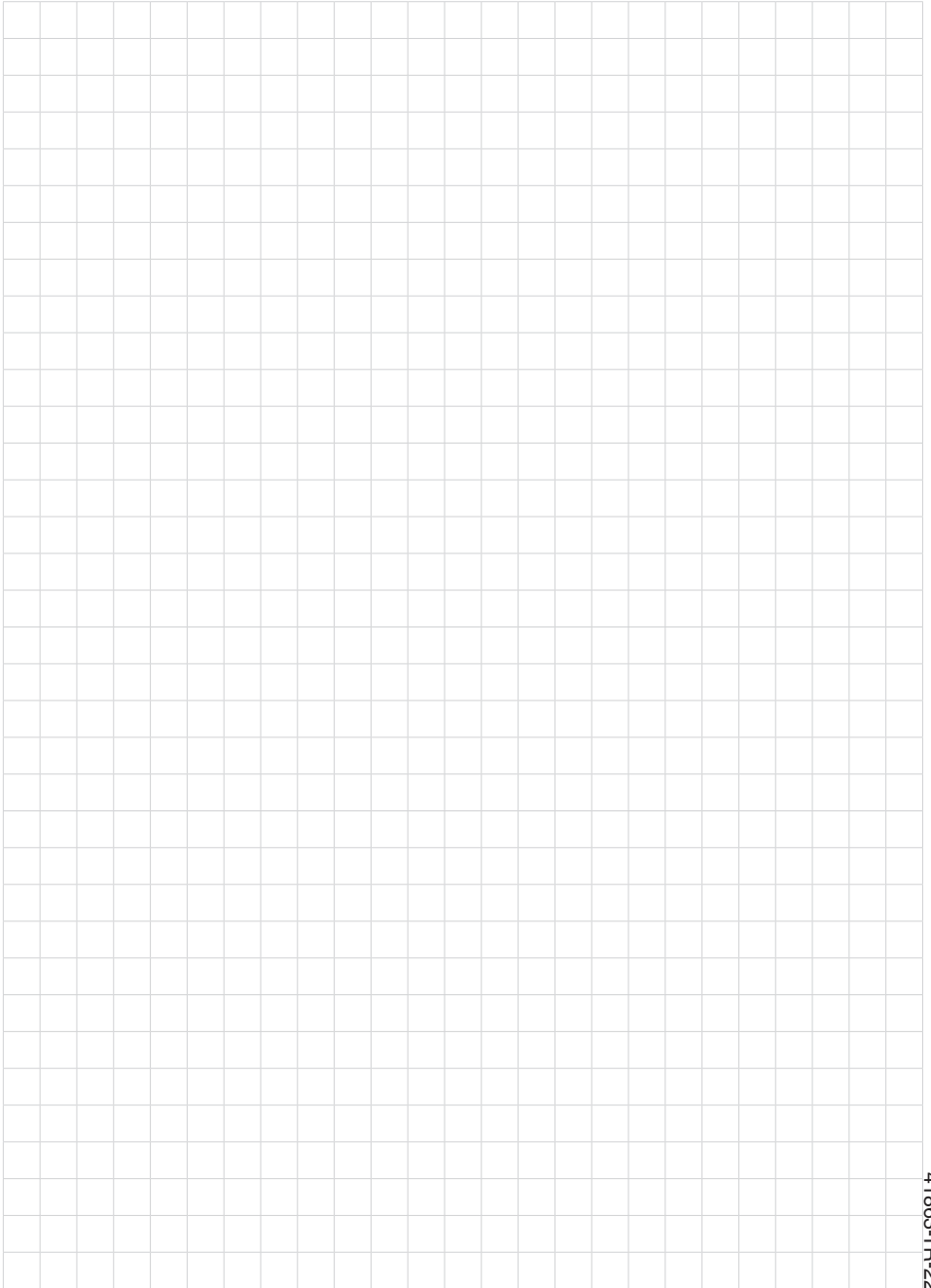
Линии продукции фирмы ВЕГА защищаются по всему миру правами на интеллектуальную собственность. Дальнейшую информацию смотрите на сайте www.vega.com.

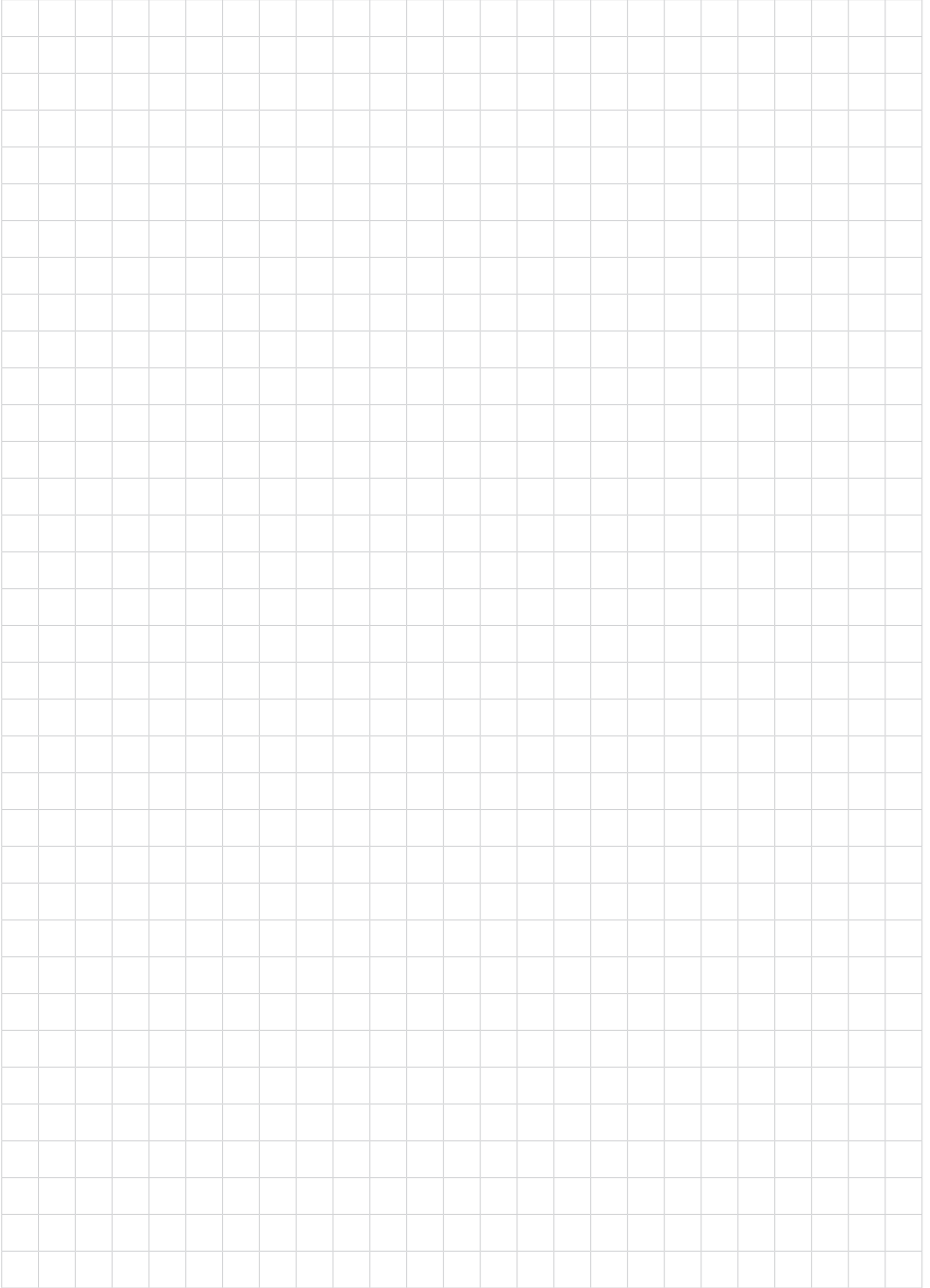
VEGA系列产品在全球享有知识产权保护。

进一步信息请参见网站 < www.vega.com。

4.4 Marka

Tüm kullanılan markaların yanı sıra şirket ve firma isimleri de mal sahipleri/eser sahiplerine aittir.





VEGA

Baskı tarihi:

Sensörlerin ve değerlendirme sistemlerinin teslimat kapsamı, uygulanması, kullanımı ve işletme talimatları hakkındaki bilgiler basımın yapıldığı zamandaki mevcut bilgilere uygundur.

Teknik değişiklikler yapma hakkı mahfuzdur

© VEGA Grieshaber KG, Schiltach/Germany 2022



41863-TR-221020

VEGA Grieshaber KG
Am Hohenstein 113
77761 Schiltach
Germany

Phone +49 7836 50-0
E-mail: info.de@vega.com
www.vega.com