

## VEGAMET 625

### Seviye sensörleri için kontrol ve gösterge cihazı



#### Uygulama alanı

VEGAMET 625 kontrol cihazı, kendisine bağlı 4 ... 20 mA sensörünü gerilimle besler ve bunları HART Multidrop yoluyla alınan ölçüm değerlerini işler ve bunları gösterir. VEGAMET 625, doluluk seviyesi, düzey, ayırma katmanı, diferansiyel ve proses basınçlarının ölçümlerinin basit ayar ve kumanda işlemleri için idealdir. Siloların Tedarikçi Stok Yönetimi için uzaktan sorgulanması için uzaktan veri aktarımı sistemi entegre edilmiştir. Cihazın geniş kapsamlı karşılaştırma fonksiyonu, söz konusu her türlü beklentiye kolayca uyarlanmasını sağlar.

#### Avantajlarınız

- Göstergenin kumandası ve kendisine bağlı PLC gibi sistemler için ölçeklendirilebilir elektrik çıkışları sayesinde çok yönlü kullanıma uygundur.
- Entegre internet sunucusu sayesinde intranet/extranet'e kolay bağlanabilir.
- Entegra ölçüm değerleri hafızası sayesinde verilere ve geçmiş listesine kolayca erişilebilir

#### Fonksiyon

VEGAMET 625 kontrol cihazı, iki HART sensörünü gerilimle besler ve bunların ölçüm değerlerini işler. VEGAMET'te yapılan karşılaştırma işlemi sayesinde bu ölçüm değerleri istendiği şekilde ölçeklendirilebilir veya lineerize edilebilir, bu şekilde elektrik çıkışına bağlanmış sistemlere aktarılabilir. Cihazda grafiksel gösterimi de olan bir göstergenin yanı sıra, kumanda görevlerinde sınır değer bildirici olarak kullanılan üç çalışma rölesi de bulunur.

Opsiyonel arayüzler değerlerin uzaktan sorgulanmasını mümkün kılarlar. Entegre bir web sunucusu, değerlerin bir iletişim ağı üzerinden hazır bulundurulmalarını sağlar.

#### Onaylar

VEGA cihazlarının, dünya çapında geçerli olan, patlama tehlikesi olan alanlarda, gemilerde ve hijyenik uygulamalarda ve benzeri yerlerde kullanılabilirliği konusunda onayları vardır.

Ex onayı vb. gibi onayları olan cihazlar için ilgili güvenlik bilgilerinde belirtilen teknik veriler geçerlidir. Bu teknik veriler bazı durumlarda burada gösterilen verilerden farklı olabilir.

Mevcut ruhsatlar hakkında ayrıntılı bilgileri websitemizdeki ilgili ürün sayfasından elde edebilirsiniz.

#### Teknik özellikler

Tasarım	Taşıma rayına montaj için klemens soketli montaj cihazı (35 x 7,5, DIN EN 50022/60715'e uygun)
Bağlantı terminalleri	
- Klemens türü	Vidalı terminal
- Maks. kablo kesidi	1,5 mm <sup>2</sup> (AWG 16)
Çalışma gerilimi	
- Nominal gerilim AC	24 ... 230 V (-15 %, +10 %) 50/60 Hz
- Nominal gerilim DC	24 ... 65 V (-15 %, +10 %)
Maks. güç kullanımı	12 VA; 7,5 W
<b>Sensör girişi</b>	
Sensörlerin sayısı	2 x VEGA HART sensörü
Giriş tipi (Seçilebilir)	
- Aktif giriş	VEGAMET 625 aracılığıyla sensör enerjisi
- Pasif giriş	Sensörün kendine ait besleme gerilimi bulunmaktadır

#### Ölçüm değerinin iletilmesi

#### Röle çıkışları

Sayı	3 x çalışma rölesi, 1 x yanlış bildirim rölesi
Anahtarlama gerilimi	min. 10 mV DC, max. 250 V AC/DC
Anahtarlama akımı	min. 10 µA DC, max. 3 A AC, 1 A DC
Anahtarlama kapasitesi	min. 50 mW, maks. 750 VA, maks. 40 W DC

#### Akım çıkışları

Sayı	3 x çıkış
Aralık	0/4 ... 20 mA, 20 ... 0/4 mA
Maksimum yük	500 Ω

#### Ethernet arayüzü (opsiyonel)

Sayı	1 x, RS232 ile beraber kullanılamaz
Veri iletimi	10/100 MBit

#### RS232 arayüzü (opsiyonel)

Sayı	1 x, Ethernet ile beraber kullanılamaz
------	--

#### Göstergeler

Ölçüm değerinin göstergesi	
- Grafiksel LC ekranı,	50 x 25 mm, dijital ve yarı analog gösterge aydınlatılmış

#### LED göstergeleri

- Çalışma gerilimi durumu	1 x LED yeşil
- Yanlış bildirim durumu	1 x LED kırmızı
- 1/2/3 çalışma rölesi durumu	3 x LED sarı
- Arayüz durumu	1 x LED yeşil

#### Çevre koşulları

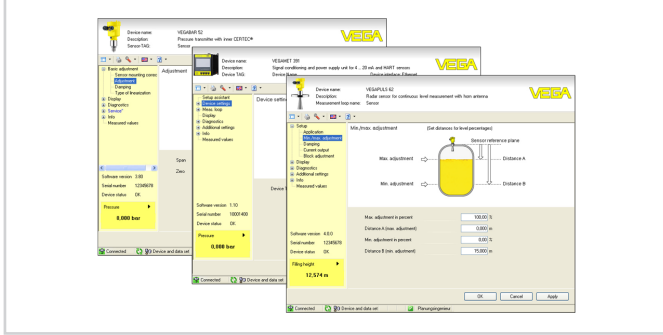
Ortam sıcaklığı	-20 ... +60 °C (-4 ... +140 °F)
-----------------	---------------------------------

#### Elektrige karşı korunma önlemleri

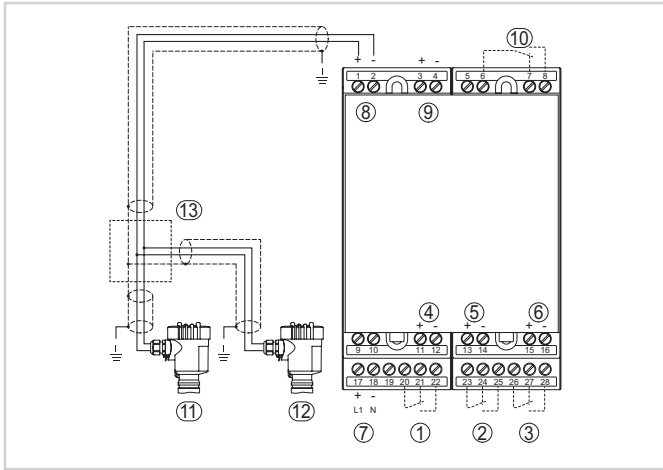
Koruma tipi	
- Cihaz	IP 30
- Klemens soketi	IP 20
Koruma sınıfı	II

## Ayar

VEGAMET 625'in kullanımı, menü yardımıyla cihazın ön tarafında bulunan dört tuş ve grafiksel gösterimleri olan, arka plan ışığı bulunan LC ekranı üzerinden yapılır. İstenirse cihaz PACTware kullanım yazılımıyla ve ilgili DTM ile parametrelenebilir.



## Elektrik bağlantısı

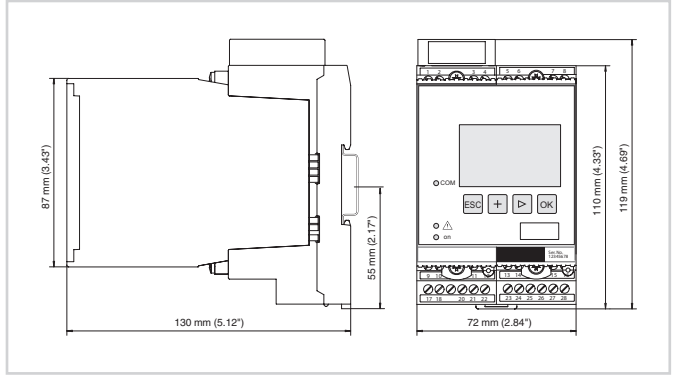


VEGAMET 625'in iki telli sensör ile bağlantısı

- 1 İç çalışma rölesi 1
- 2 İç çalışma rölesi 2
- 3 İç çalışma rölesi 3
- 4 İç akım çıkışı 1
- 5 İç akım çıkışı 2
- 6 İç akım çıkışı 3
- 7 VEGAMET 625 cihazının güç kaynağı
- 8 Sensör gücüyle ölçüm verileri girişi (Aktif giriş)
- 9 Ölçüm verisi girişi (pasif giriş), Ex ia'da değil
- 10 İç yanlış bildirim rölesi
- 11 Multidrop adres No'su 1 olan iki telli HART sensörü
- 12 Multidrop adres No'su 2 olan iki telli HART sensörü
- 13 Dağıtıcı

Elektrik bağlantısıyla ilgili detayları, [www.vega.com/downloads](http://www.vega.com/downloads) sayfamızdaki cihaza ait kullanım kılavuzundan bulabilirsiniz.

## Ebatlar



## Bilgi

VEGA ürün programı hakkındaki ayrıntılı açıklamaları internet sayfamızdan elde edebilirsiniz.

Web sitemizden "indirilecek dosyalar" alanından kullanım kılavuzlarına, ürün bilgilerine, branş broşürlerine, onay (ruhsat) belgelerine, cihaza ait çizimlere ve daha birçok bilgiye ulaşabilirsiniz.

Aynı yerde güncel cihaz yayımları ve kullanım yazımları da bulunmaktadır.

## Kontak

VEGA müşteri temsilcinize ana sayfamızdaki "irtibat" linkimizden ulaşabilirsiniz.