

VEGAKON 61

Transistor (NPN/PNP)

Détecteur de niveau résistif pour liquides pour un montage arasant



Domaine d'application

Le VEGAKON 61 est un détecteur de niveau à seuils conductif pour les liquides conducteurs. L'appareil est parfaitement adapté pour une utilisation comme détecteur de plein ou vide dans les conduites.

Vos avantages

- Mise en service permettant d'économiser temps et argent sans réglage avec le produit
- Nettoyabilité optimale grâce au montage arasant
- Fonctionnement sans entretien grâce à la sonde de mesure insensible aux colmatages

Fonction

Les appareils fonctionnent selon le principe de mesure résistif et sont utilisés dans les liquides conducteurs. Immersée par le produit, la sonde mesure sa résistivité. Il circule un faible courant alternatif qui est mesuré par l'électronique intégré et converti en un signal de commutation. Le point de commutation est déterminé par la position de montage ou par la longueur de l'électrode de mesure respective.

Caractéristiques techniques

Conductance du produit	min. 7,5 μ S/cm
Raccords process	Filetage G1; 1 NPT ; cône DN 25
Pression process	-1 ... +25 bar/-100 ... +2500 kPa (-14.5 ... +362 psig)
Température process	-40 ... +150 °C (-40 ... +302 °F)
Température ambiante, de transport et de stockage	-40 ... +80 °C (-40 ... +176 °F)
Tension d'alimentation	10 ... 55 V DC
Courant de charge	< 400 mA
Chute de tension	< 1 V
Tension de commutation	< 55 V DC
Courant de blocage	< 10 μ A

Matériaux

Les parties de l'appareil en contact avec le produit sont en acier inox. L'anneau d'isolation de la sonde de mesure est en PTFE.

Vous trouverez un aperçu complet des matériaux et joints d'étanchéité disponibles dans le "configurator" sur notre site Internet sous www.vega.com/configurator.

Versions de boîtiers

Le boîtier est en plastique et est assorti de l'indice de protection IP 66.

Versions électroniques

Les appareils sont livrables en deux versions électroniques différentes. Outre l'électronique à sortie relais (DPDT), une version à sortie transistor (PNP) est également disponible.

Agréments

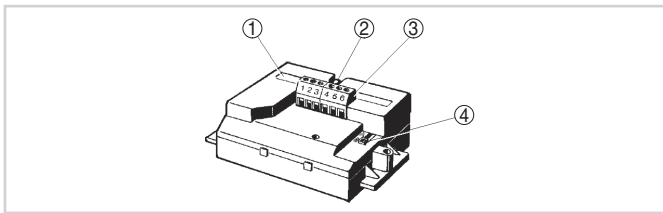
Pour les appareils VEGA, des agréments mondiaux sont disponibles, par ex. pour la mise en oeuvre dans des zones explosibles, sur les bateaux ou pour des applications hygiéniques.

Pour les appareils avec certifications, il faut se reporter aux caractéristiques techniques dans les consignes de sécurité.

Vous trouverez des informations détaillées sur les agréments disponibles avec le produit respectif sur notre page d'accueil.

Paramétrage

Sur l'électronique, vous pouvez régler le mode de fonctionnement du détecteur de niveau. Un témoin de contrôle indique l'état de commutation de l'appareil.

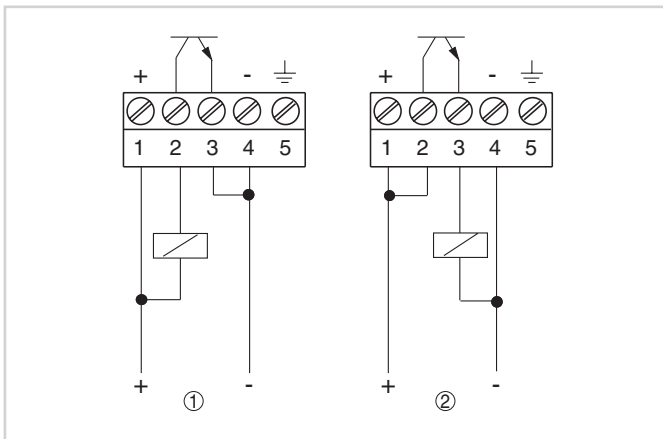


- 1 Plaque signalétique
- 2 Témoin de contrôle (LED)
- 3 Bornes de raccordement
- 4 Inverseur du mode de fonctionnement (A/B)

Raccordement électrique

Le transistor commute la tension de service de l'électronique sur l'entrée binaire d'un API ou sur une charge électrique.

Par un branchement différent de la charge, on peut obtenir un comportement PNP ou NPN.

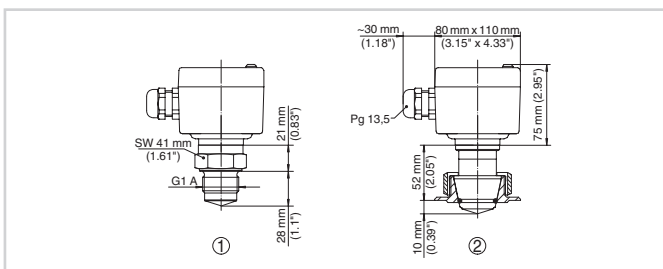


Électronique avec sortie transistor

- 1 Comportement NPN
- 2 Comportement PNP

Vous trouverez des détails sur le raccordement électrique dans la notice de mise en service de l'appareil, sur la page d'accueil de notre site web sous www.vega.com/downloads.

Dimensions



- 1 Version filetée
- 2 Version cône

Information

Vous obtiendrez des informations complémentaires sur la gamme de produits VEGA sur notre site web.

Dans la zone de téléchargements de notre page d'accueil, vous trouverez, entre autres, des notices de mise en service, des informations produits, des brochures, des documents d'agrément ainsi que des logiciels d'appareil et de commande.

Sélection des appareils

Sous " *Produits* " sur notre page d'accueil, vous pouvez choisir le principe de mesure adapté et l'appareil adaptés à votre application.

Vous y trouverez des informations détaillées sur les versions d'appareil disponibles.

Contact

Vous trouverez votre interlocuteur personnel chez VEGA sur notre page d'accueil sous " *Contact* ".