

SOURCETAG

Unidade de monitoramento para o reservatório de proteção contra radiações



Área de aplicação

O SOURCETAG é uma unidade de monitoramento para reservatórios radiométricos de proteção contra radiações, com capacidade de monitorar de forma segura o local onde se encontra o reservatório de proteção contra radiações e, desse modo, também a fonte de radiação.

Sua vantagem

- Monitoramento confiável por tecnologia de rádio
- Pouco espaço necessário e montagem simples
- Segurança operacional graças à longa vida útil da bateria
- Configuração fácil através de portal na internet

Função

O dispositivo é montado diretamente no reservatório de proteção contra radiações. A unidade de rádio no SOURCETAG envia o local em intervalos ajustáveis.

Se o dispositivo sair de uma área definida livremente, será enviada uma notificação de alarme.

Um protocolo mensal do perfil de movimentação é criado em um portal na Internet. O protocolo fornece dados de localização confiáveis e verificáveis, que são úteis para o transporte e a operação de fontes de radiação.

Dados técnicos

Unidade de rádio	LTE Cat. M1 e NB-IOT
Área de aplicação	EUA, Canadá, GB, Europa
Material da caixa	Plástico policarbonato
Alimentação de tensão	Baterias (3 x AA)
Vida útil da bateria	3 a 5 Jahre (a depender da frequência dos intervalos de notificação)
Função offline	Se não houver uma conexão com a internet, os dados são armazenados internamente.
Segurança de dados	HTTPS com criptografia TLS
Intervalo de notificação padrão	2 notificações de localização por dia
Temperatura ambiente, de armazenamento e transporte	-50 ... +200 °C (-58 ... +392 °F)
Temperatura de operação	-40 ... +60 °C (-40 ... +140 °F)
Classe de proteção	IP67/IP69K
Peso	170 g

Materiais

A caixa é feita de plástico (policarbonato).

Fornecimento

A unidade de monitoramento para reservatórios de proteção contra radiações já pode ser encomendada juntamente com o reservatório.

Nesse caso, o dispositivo é montado pela fábrica no reservatório de proteção contra radiações.

Dessa forma, o transporte também pode ser rastreado sem lacunas.

A unidade de monitoramento pode ser montada posteriormente, a qualquer momento.

Homologações

O dispositivo está em conformidade com as diretrizes de exposição à radiação FCC.

Configuração

A unidade de monitoramento pode ser operada e ajustada pelo portal de configuração.

Podem ser ajustadas as seguintes funções:

- Intervalo de notificação
- Zona ocupada definida livremente (GeoFence)

Instruções de montagem

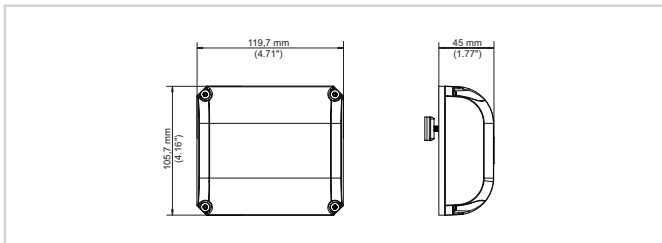
A unidade de monitoramento pode ser montada diretamente no reservatório de proteção contra radiações.



Opções de montagem - SOURCETAG

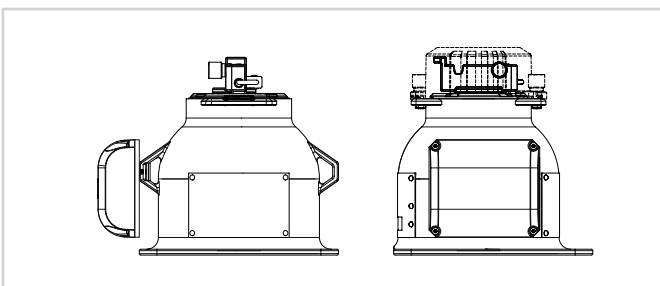
Dimensões

SOURCETAG



SOURCETAG

Exemplo de montagem



Exemplo de montagem a um reservatório de proteção contra radiações VEGASOURCE

Informação

Maiores informações sobre a linha de produtos da VEGA estão disponíveis em nosso site.

Especificações do produto

Na área de downloads de nosso site, podem ser baixados manuais de instruções, informações sobre produtos, prospectos, documentos de homologações bem como software do dispositivo e de configuração.

Seleção do dispositivo

Em nosso site, em "*Produtos*", pode-se selecionar o princípio de medição e o dispositivo adequados para a aplicação.

Lá também se encontram informações detalhadas sobre os modelos do dispositivo disponíveis.

Contato

Seu parceiro de contato na VEGA pode ser encontrado em nosso site, em "*Contato*".