

SOURCETAG

Unité de surveillance pour conteneur blindé



Domaine d'application

Le SOURCETAG est une unité de surveillance pour conteneur blindé radiométrique qui peut surveiller de manière sûre la situation géographique du conteneur blindé et ainsi celle de la source de rayonnement.

Vos avantages

- Surveillance fiable par transmission radio
- Faible encombrement et montage simple
- Sécurité d'exploitation par une longue durée de vie des piles
- Paramétrage simple via le portail Internet

Fonction

L'appareil est directement monté sur le conteneur blindé. L'unité radio dans le SOURCETAG envoie la situation géographique à intervalles réglables.

Lorsque l'appareil quitte une zone définissable, une notification d'alarme est envoyée.

Un rapport mensuel du profil de déplacement est créé chaque mois dans un portail Internet. Ce rapport fournit des situation géographique fiables et pouvant être prouvées qui sont utiles lors du transport et de l'exploitation des sources de rayonnement.

Caractéristiques techniques

Unité radio	LTE cat. M1 et NB-IOT
Domaine d'application	USA, Canada, UK, Europe
Matériau du boîtier	Plastique polycarbonate
Tension d'alimentation	Piles (3 x AA)
Durée de vie des piles	3 à 5 ans (en fonction de la fréquence des intervalles de signalement)
Fonction hors ligne	Les données sont enregistrées en interne sans connexion Internet.
Sécurité des données	HTTPS avec cryptage TLS
Intervalle de signalement par défaut	2 messages de situation géographique par jour
Température ambiante, de transport et de stockage	-50 ... +200 °C (-58 ... +392 °F)
Températures de fonctionnement	-40 ... +60 °C (-40 ... +140 °F)
Classe de protection	IP67/IP69K
Poids	170 g

Matériaux

Le boîtier est fabriqué en plastique (polycarbonate)

Livraison

L'unité de surveillance pour conteneur blindé peut être déjà commandée également lors de la commande du conteneur blindé.

Dans ce cas, l'appareil est monté sur le conteneur blindé en usine.

Le transport peut ainsi aussi être surveillé sans lacune.

L'unité de surveillance peut aussi être équipée en seconde monte à tout moment.

Agréments

L'appareil satisfait les Directives FCC régissant l'exposition aux radiations.

Paramétrage

L'unité de surveillance peut être paramétrée et réglée via un portail de paramétrage.

Il est possible de régler les fonctions suivantes :

- Intervalle de signalement
- Zone de séjour librement définissable (GeoFence)

Consignes de montage

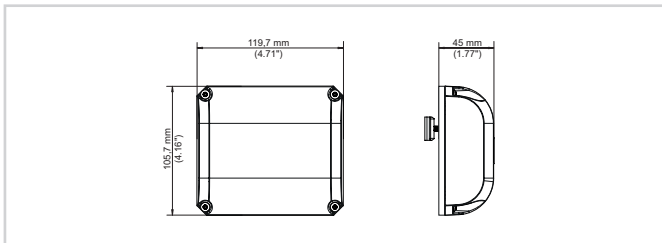
L'unité de surveillance peut être montée directement sur le conteneur blindé.



Possibilités de montage - SOURCETAG

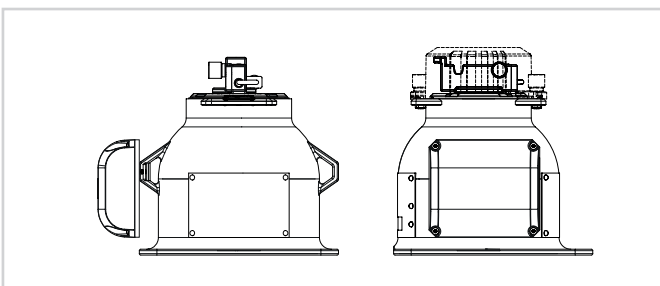
Dimensions

SOURCETAG



SOURCETAG

Exemple de montage



Exemple de montage sur un conteneur blindé VEGASOURCE

Information

Vous obtiendrez des informations complémentaires sur la gamme de produits VEGA sur notre site web.

Dans la zone de téléchargements de notre page d'accueil, vous trouverez, entre autres, des notices de mise en service, des informations produits, des brochures, des documents d'agrément ainsi que des logiciels d'appareil et de commande.

Sélection des appareils

Sous "Produits" sur notre page d'accueil, vous pouvez choisir le principe de mesure adapté et l'appareil adaptés à votre application.

Vous y trouverez des informations détaillées sur les versions d'appareil disponibles.

Contact

Vous trouverez votre interlocuteur personnel chez VEGA sur notre page d'accueil sous "Contact".