

PLICSMOBILE T81 LTE

Unidade externa de radiotransmissão para sensores HART



Área de aplicação

O Plicsmobile T81 é uma unidade GSM/GPRS/UMTS/LTE externa destinada à transmissão de valores de medição e para a configuração remota de parâmetros de sensores HART.

Aplicações típicas são transmissões de valores de medição em reservatórios móveis, medições de nível de enchimento alimentadas por bateria e medições em poços profundos.

O Plicsmobile T81 é especialmente apropriado para a permuta de dados com o software de visualização via VEGA Inventory System.

Sua vantagem

- Solução econômica para a consulta remota de dados da medição e parametrização à distância de até 15 sensores HART
- Utilização em todo o mundo graças à tecnologia multibanda
- Alta flexibilidade através da livre escolha da operadora de telefonia celular.
- Tempo de funcionamento elevado com baterias graças à gestão de energia integrada

Função

Em combinação com sensores HART, é possível transmitir valores medidos e informações de diagnóstico por e-mail ou SMS. A transmissão é controlada por tempo, pelo valor medido ou pelo status. Os valores podem ser transmitidos via https para a visualização no "VEGA Inventory System".

Há também a possibilidade de acesso ao aparelho VEGA conectado através de uma configuração remota de parâmetros. A tecnologia multibanda permite uma utilização em qualquer parte do mundo.

A antena combinada permite a comunicação GSM/GPRS/UMTS/LTE e a conexão Bluetooth. Além disso, a antena permite a recepção de dados de posição via GPS.

O uso opcional com baterias permite medir sem custos e trabalhos de instalação. Para isso, estão disponíveis a caixa de baterias Plicsmobile B81 e o módulo solar Plicsmobile S81.

A configuração é realizada via PC/Notebook com PACTware e o respectivo DTM. Alternativamente, pode ser usado um Smartphone/Tablet com o app VEGA Tools (Android ou iOS). A conexão ocorre através da interface Bluetooth integrada no Plicsmobile.

Dados técnicos

Alimentação de tensão Plicsmobile

Tensão de operação	9,6 ... 32 V DC
Consumo de potência	
– Modo com economia de energia (9 V/12 V)	0,18 mW/0,3 mW
– Modo com economia de energia (24 V/32 V)	1,8 mW/3,7 mW
– Operação contínua	1,1 W
– Pico de potência (no envio de valores de medição)	11 W

Alimentação do sensor

– Tensão de funcionamento em vazio	31 V
– Corrente máx.	80 mA

Entrada de sensores

Número de sensores	até 15 x sensores HART
Tensão dos terminais	aprox. 14 V com 15 sensores (60 mA)
Limitação de corrente	aprox. 80 mA

Telefonia celular

Slot do cartão SIM	Mini-SIM (25 x 15 mm)
padrão de telefonia celular	2G (GSM), 3G (UMTS), 4G (LTE)
Taxa de transmissão de dados	CAT 4 (150 Mbit/s download, 50 Mbit/s upload)
Modelo da antena	Antena de raios circulares (Omni)

Bluetooth

Padrão Bluetooth	Bluetooth 5.0 (versões anteriores de Bluetooth 4.0 LE)
Máx. participantes	1

Condições ambientais

Temperatura ambiente	-25 ... +60 °C (-13 ... +140 °F)
----------------------	----------------------------------

Medidas de proteção elétrica

Grau de proteção	IP66
Grau de poluição	4
classe de proteção (IEC 61010-1)	II

Homologações

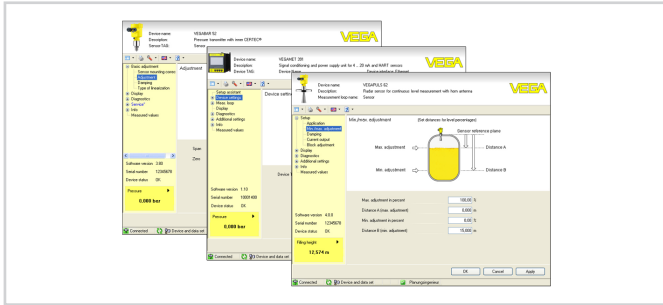
Para dispositivos VEGA, estão disponíveis homologações universais, por exemplo, para o uso em áreas com perigo de explosão, em navios ou em aplicações higiênicas.

Para dispositivos homologados (por exemplo, com homologação Ex), valem os dados técnicos das respectivas instruções de segurança.

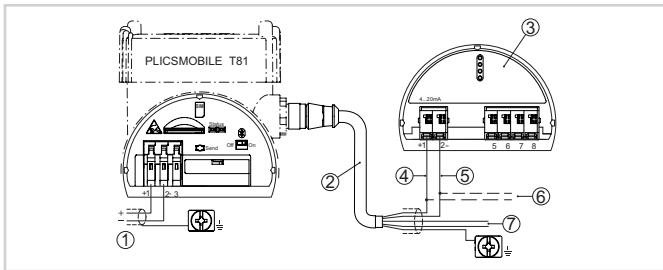
Informações detalhadas sobre as homologações disponíveis podem ser encontradas em nosso site na opção "Downloads".

Configuração

A configuração é feita através de um PC com PACTware e o respectivo DTM ou via Smartphone/Tablet com o app VEGA Tools. O estabelecimento da conexão ocorre através da interface Bluetooth integrada no PLICSMOBILE T81.



Conexão elétrica



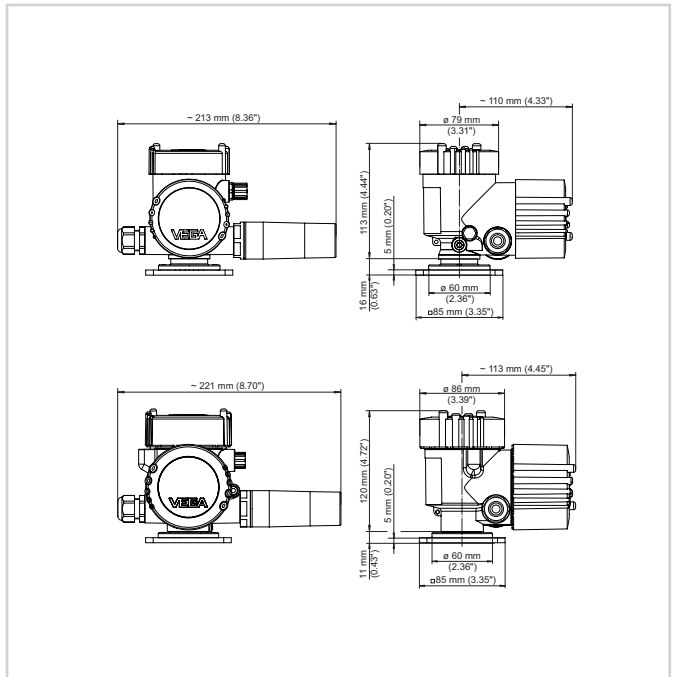
Conexão da alimentação de tensão na caixa do sistema eletrónico

- 1 Alimentação de tensão PLICSMOBILE e sensor
- 2 Cabo de ligação do sensor
- 3 Sensor HART da série plics®
- 4 Cabo marrom (+) para alimentação do sensor/comunicação HART
- 5 Cabo azul (-) para alimentação do sensor/comunicação HART
- 6 Conexão de outros sensores HART
- 7 Fios não utilizados que têm que ser isolados

Na conexão de vários sensores, eles são conectados em paralelo. É necessário atribuir anteriormente endereços HART individuais aos sensores no modo HART-Multidrop.

Informações detalhadas sobre a conexão elétrica do aparelho podem ser consultadas no manual do aparelho em nossa homepage www.vega.com/downloads.

Dimensões



Dimensões PLICSMOBILE T81 com caixa de plástico e caixa de VA/alumínio

Informação

Maiores informações sobre a linha de produtos da VEGA estão disponíveis em nosso site.

Na área de downloads de nosso site, podem ser baixados manuais de instruções, informações sobre produtos, prospectos, documentos de homologações bem como software do dispositivo e de configuração.

Contato

Seu parceiro de contato na VEGA pode ser encontrado em nosso site, em "Contato".