

PLICSMOBILE T81 LTE

Unidad de radio externa para sensores HART



Rango de aplicación

El PLICSMOBILE T81 es una unidad de radio GSM/GPRS/UMTS/LTE externa para la transmisión inalámbrica de valores de medición y para el ajuste de parámetros remoto de sensores HART.

Aplicaciones típicas son transmisiones de valores de medición en depósitos móviles, mediciones de nivel y en pozos profundos accionadas por baterías.

PLICSMOBILE T81 es especialmente adecuado para el intercambio de datos con el software de visualización basado en la web VEGA Inventory System.

Su ventaja

- Solución económica para consulta y ajuste de parámetros remotos de hasta 15 sensores HART
- Aplicación internacional gracias a la tecnología multibanda
- Alta flexibilidad mediante posibilidad de selección libre del operador de redes de radio
- Mayor tiempo de funcionamiento con batería o batería recargable mediante la gestión de energía integrada

Función

Posibilidad de transmisión de valores de medición e informaciones de diagnóstico en combinación con cualquier sensor HART. La transmisión de valores de medición y mensajes se puede realizar opcionalmente por correo electrónico o SMS. La transmisión se puede controlar por tiempo, valor medido o estado. Además, los valores medidos pueden ser transmitidos a través de https a la visualización "VEGA Inventory System".

Adicionalmente existe la posibilidad de acceso por parametrización remota al equipo VEGA conectado. Gracias a la tecnología multibanda es posible la aplicación a escala internacional.

La antena de radio combinada permite la comunicación GSM/GPRS/UMTS/LTE y la conexión Bluetooth. Además, la antena posibilita la recepción de datos de posición mediante GPS.

Gracias al funcionamiento opcional con baterías, también son posibles mediciones sin costes elevados de instalación. Con este fin están disponibles la carcasa de batería PLICSMOBILE B81 y el módulo solar PLICSMOBILE S81.

El ajuste se realiza a través de un PC/notebook con PACTware y el DTM correspondiente. Opcionalmente se puede utilizar un smartphone/tableta con la VEGA Tools app (Android o iOS). La conexión se realiza a través de la interfaz Bluetooth integrada en PLICSMOBILE.

Datos técnicos

Tensión de alimentación PLICSMOBILE

Tensión de alimentación	9,6 ... 32 V DC
Consumo de potencia	
– Modo de ahorro de energía (9 V/12 V)	0,18 mW/0,3 mW
– Modo de ahorro de energía (24 V/32 V)	1,8 mW/3,7 mW
– Régimen continuo	1,1 W
– Potencia máxima (Transmisión de valores de medición)	11 W

Alimentación del sensor

– Tensión en vacío	31 V
– Corriente máx.	80 mA

Entrada del sensor

Cantidad de sensores	hasta 15 x sensores HART
Tensión en los terminales	aprox. 14 V con 15 sensores (60 mA)
Limitación de intensidad	aprox. 80 mA

Telefonía móvil

Slot para la tarjeta SIM	Mini-SIM (25 x 15 mm)
Estándar de telefonía móvil	2G (GSM), 3G (UMTS), 4G (LTE)
Tasa de datos	CAT 4 (150 Mbit/s download, 50 Mbit/s upload)
Versión de antena	Antena omnidireccional

Bluetooth

Estándar Bluetooth	Bluetooth 5.0 (retrocompatible con Bluetooth 4.0 LE)
Máx. usuarios abonados	1

Condiciones ambientales

Temperatura ambiente	-25 ... +60 °C (-13 ... +140 °F)
----------------------	----------------------------------

Medidas de protección eléctrica

Tipo de protección	IP66
Grado de contaminación	4
Grado de protección (IEC 61010-1)	II

Homologaciones

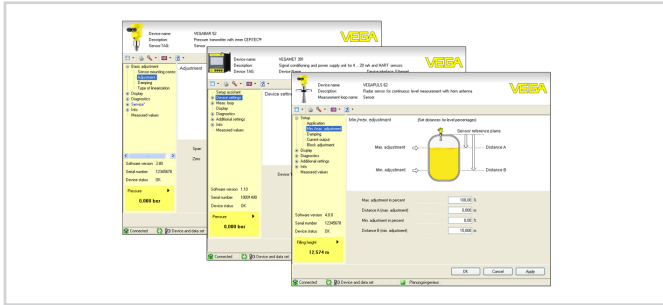
Para los equipos de VEGA hay disponibles homologaciones mundiales, p.ej. para el empleo en zonas con riesgo de explosión, en embarcaciones o con aplicaciones higiénicas.

Para equipos homologados (por ejemplo, con homologación Ex), se aplican los datos técnicos de las instrucciones de seguridad correspondientes.

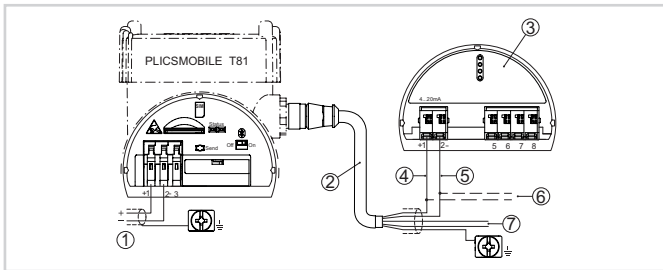
En nuestra página web encontrará información detallada sobre las homologaciones disponibles en "Downloads".

Ajuste

El ajuste se realiza a través de un PC con PACTware y el DTM correspondiente o a través de smartphone/tableta con la VEGA Tools app. La conexión se establece a través de la interfaz Bluetooth integrada en PLICSMOBILE T81.



Conexión eléctrica



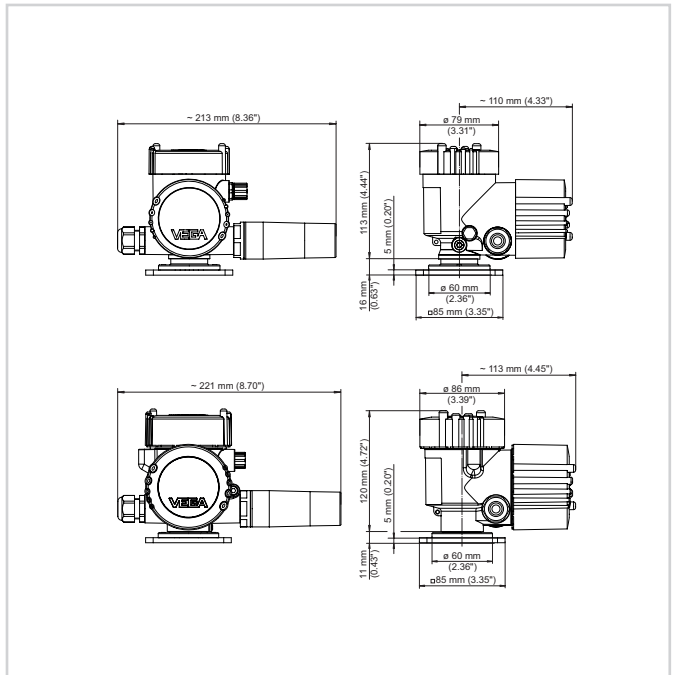
Conexión de la alimentación de tensión en la carcasa de la electrónica

- 1 Tensión de alimentación PLICSMOBILE y sensor
- 2 Cable de conexión del sensor
- 3 Sensor HART de la serie plics®
- 4 Cable marrón (+) para alimentación del sensor/comunicación HART
- 5 Cable azul (-) para alimentación del sensor/comunicación HART
- 6 Conexión de otros sensores HART
- 7 Conductores libres con necesidad de aislamiento

En caso de conexión de varios sensores, éstos se conectan en paralelo. Previamente hay que poner los sensores en el modo HART Multidrop con direcciones individuales.

Detalles sobre la conexión eléctrica se encuentran en el manual de instrucciones del equipo en nuestra homepage en www.vega.com/downloads:

Dimensiones



Dimensiones PLICSMOBILE T81 con carcasa plástica y carcasa de aluminio/acero inoxidable

Información

En nuestra homepage encontrará informaciones más detalladas sobre VEGA.

En el área de descarga en nuestro sitio web encontrará instrucciones de servicio, informaciones de productos, folletos de sectores, documentos de homologación y software de equipos y de ajuste.

Contacto

En nuestra página web en "Contacto" encontrará su persona de contacto en VEGA.