

Instrucciones adicionales

Racor para soldar, adaptador de rosca y adaptador higiénico

VEGAPULS Series 10, 20, 30

VEGABAR Series 10, 20, 30

VEGAPOINT Series 10, 20, 30

VEGASWING serie 50



Document ID: 65827



VEGA

Índice

1	Descripción del producto	3
2	Racor para soldar - VEGABAR Serie 10, 20, 30	5
2.1	Conexiones roscadas.....	5
2.2	Conexiones higiénicas	9
3	Racor para soldar - VEGAPOINT Serie 10, 20, 30	11
3.1	Conexiones roscadas.....	11
3.2	Conexiones roscadas para montaje en tubería	14
3.3	Conexiones higiénicas	16
4	Racor soldado - VEGASWING Serie 50.....	17
4.1	Conexiones roscadas.....	17
4.2	Conexiones higiénicas	21
5	Adaptador de rosca - VEGAPULS series 10, 20, 30.....	22
5.1	Adaptador de rosca.....	22
6	Adaptador de rosca - VEGAPOINT series 10, 20, 30	24
6.1	Adaptador de rosca.....	24
7	Adaptador higiénico - VEGAPULS series 10, 20, 30.....	25
7.1	Datos técnicos, concepto de hermetización.....	25
7.2	Clamp según DIN 32676, ISO 2852	25
7.3	Racor roscado según DIN 11851	26
8	Adaptador higiénico - VEGABAR series 20, 30, VEGAPOINT series 10, 20, 30	28
8.1	Datos técnicos, concepto de hermetización.....	28
8.2	Racor para soldar directo	29
8.3	Clamp según DIN 32676, ISO 2852	30
8.4	Racor roscado según DIN 11851	34
8.5	Racor roscado según DIN 11864-1	38
8.6	Otras conexiones higiénicas	41
9	Adaptador higiénico - VEGAPOINT series 10, 20, 30	47
9.1	Datos técnicos, concepto de hermetización.....	47
9.2	Racor para soldar directo	47
9.3	Clamp según DIN 32676, ISO 2852	48
9.4	Racor roscado según DIN 11851	49
9.5	Racor roscado según DIN 11864-1	51
9.6	Otras conexiones higiénicas	53
10	Soldar, montar.....	57
10.1	Instrucciones de soldadura	57
10.2	Instrucciones de montaje de adaptador de rosca y adaptador higiénico.....	58

1 Descripción del producto

Racor para soldar

Los racores soldados sirven para la conexión de sensores al proceso.

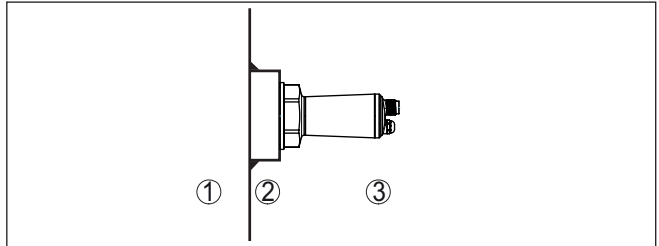


Fig. 1: Función racor para soldar

- 1 Depósito
- 2 Racor para soldar
- 3 Sensor

Adaptador de rosca

Los adaptadores de rosca sirven para adaptar sensores con conexión de rosca a racores para soldar ya existentes.

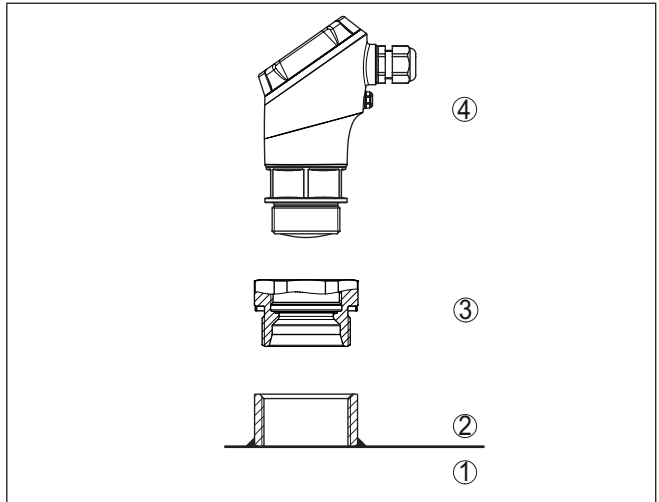


Fig. 2: Función de adaptador de rosca

- 1 Depósito
- 2 Racor para soldar
- 3 Adaptador de rosca
- 4 Sensor

Adaptador higiénico

Los adaptadores higiénicos sirven para adaptar sensores con conexión roscada y cónica o junta tórica a racores para soldar higiénicos ya existentes.

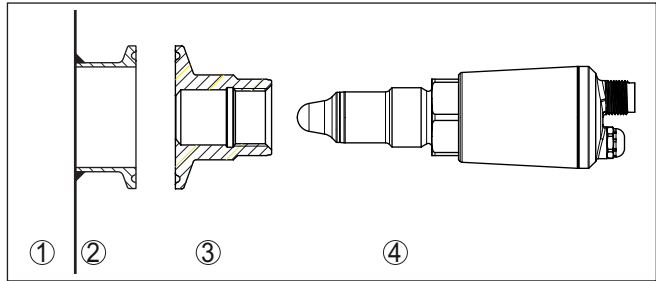


Fig. 3: Función de los adaptadores higiénicos

- 1 Depósito
- 2 Racor para soldar
- 3 Adaptador higiénico
- 4 Sensor

Junta del proceso

Para el uso de los racores para soldar o adaptadores de rosca se necesita una junta de proceso. Dependiendo del modelo, se incluye opcionalmente con el material suministrado junto con el racor para soldar o junto con el sensor.

Directiva sobre equipos a presión

Los racores para soldar y los adaptadores de rosca e higiénicos aquí descritos no son objeto de la Directiva sobre equipos a presión de la UE si son operados con presiones de proceso ≤ 200 bar.

2 Racor para soldar - VEGABAR Serie 10, 20, 30

2.1 Conexiones roscadas

Rosca G $\frac{1}{2}$ - Conexión de manómetro

Componente	Característica	Característica
Racor para soldar	Tamaño	G $\frac{1}{2}$
	Norma	EN 837
	Material	316L
	Código del producto/N.º de art.	WSBR.XDUXXX
Junta	Material	Klingsil C-4400
	Estructura	Junta plana
	Tamaño	21 x 30 x 2 mm
Imitación de soldadura	Material	Latón

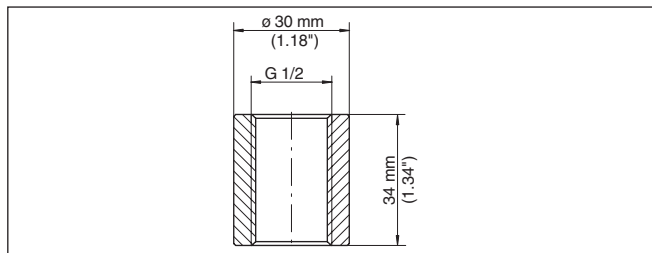


Fig. 4: Dimensiones racor soldado rosca G $\frac{1}{2}$ (EN 837) - conexión de manómetro

Rosca G $\frac{1}{2}$ - frontal rasante

Componente	Característica	Característica
Racor para soldar	Tamaño	G $\frac{1}{2}$
	Norma	ISO 228-1
	Material	316L
	Código del producto/N.º de art.	WSBR.XC3XXX
Junta	Material	FKM
	Estructura	Anillo obturador según DIN 3869
	Tamaño	18,5 x 23,9 x 1,5 mm
Imitación de soldadura	Material	Latón
Tapón ciego	Material	316L

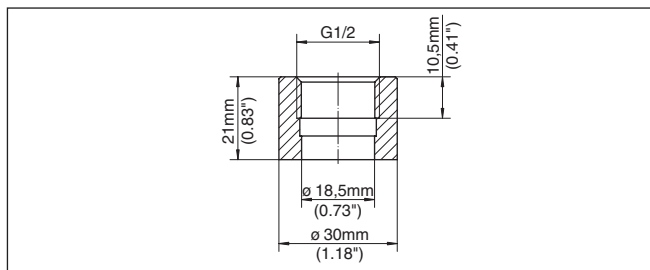


Fig. 5: Dimensiones racor para soldar G $\frac{1}{2}$ (ISO 228-1) frontal rasante - VEGA-BAR 82

Rosca G $\frac{3}{4}$

Componente	Característica	Característica
Racor para soldar	Tamaño	G $\frac{3}{4}$
	Norma	DIN 3852-E
	Material	316L
	Código del producto/N.º de art.	WSBR.XN9XXX
Junta	Material	FKM, EPDM, FFKM
	Estructura	Anillo de obturación
	Tamaño	23,47 x 2,62 mm
Imitación de soldadura	Material	Latón

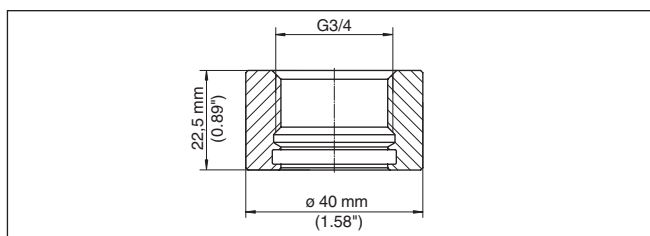


Fig. 6: Medidas racor para soldar G $\frac{3}{4}$ (DIN 3852-X)

Rosca G1

Componente	Característica	Característica
Racor para soldar	Tamaño	G1
	Norma	ISO 228-1
	Material	316L
	Código del producto/N.º de art.	WSBR.XC5XAX

Componente	Característica	Característica
Junta	Material	FKM, EPDM
	Estructura	Anillo obturador según DIN 3869
	Tamaño	29,7 x 35,7 x 2 mm
Imitación de soldadura	Material	Latón

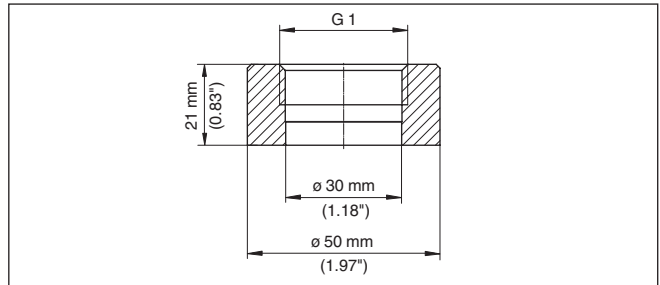


Fig. 7: Medidas racor soldado G1 (ISO 228-1)

Rosca G1 - Junta cónica

Componente	Característica	Característica
Racor para soldar	Tamaño	G1
	Norma	ISO 228-1
	Material	316L
	Código del producto/N.º de art.	WSBR.XDHXXX

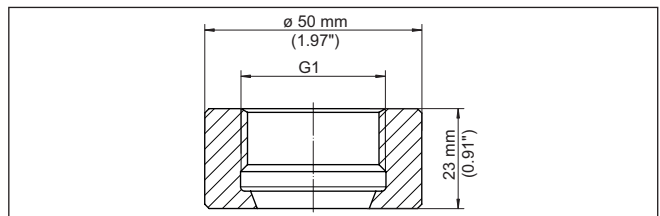


Fig. 8: Dimensiones racor para soldar directo G1 (ISO 228-1) - Junta cónica

Rosca G1 - Junta tórica

Componente	Característica	Característica
Racor para soldar	Tamaño	G1
	Norma	ISO 228-1
	Material	316L
	Código del producto/N.º de art.	WSBR.XLXXXX

65827-ES-220608

Componente	Característica	Característica
Junta	Material	FKM, EPDM, FFKM
	Estructura	Anillo obturador según DIN 3869
	Tamaño	21,82 x 3,53 mm
Imitación de soldadura	Material	Latón

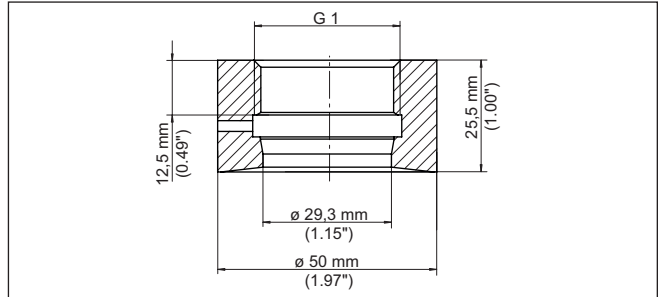


Fig. 9: Dimensiones racor para soldar directo G1 (ISO 228-1) - Junta tórica

Rosca G1½

Componente	Característica	Característica
Racor para soldar	Tamaño	G1½
	Norma	DIN 3852-A
	Material	316L
	Código del producto/N.º de art.	WSBR.XDAX4X
Junta	Material	Klingsil C-4400
	Estructura	Junta plana
	Tamaño	48 x 55 x 2 mm
Imitación de soldadura	Material	Latón

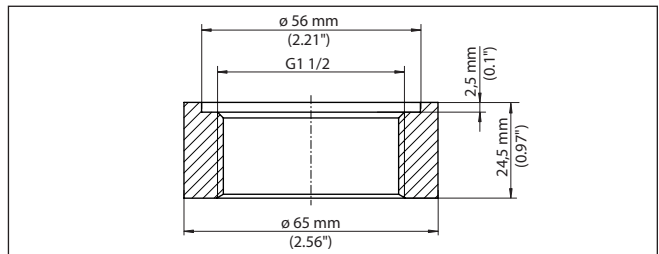


Fig. 10: Dimensiones racor soldado rosca G1½ (DIN 3852-A)

M30 x 1,5

Compo-nente	Característica	Característica
Racor para soldar	Tamaño	M30 x 1,5
	Norma	DIN 13
	Material	316L
	Código del producto/N.º de art.	WSBR.XALXXX
Junta	Material	FKM, EPDM, FFKM
	Estructura	Anillo de obturación
	Tamaño	20,35 x 1,78 mm
Imitación de soldadura	Material	Latón

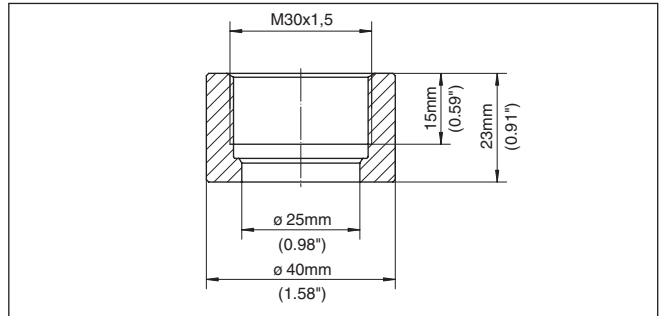


Fig. 11: Medidas racor soldado M30 x 1,5

2.2 Conexiones higiénicas

Clamp 1"

Compo-nente	Característica	Característica
Racor para soldar	Tamaño	Clamp 1½"
	Norma	DIN 32676, ISO 2852
	Nivel de presión	PN 25
	Código del producto/N.º de art.	WSBR.XAVXXX
Junta	Material	FKM, EPDM
	Estructura	Junta Clamp

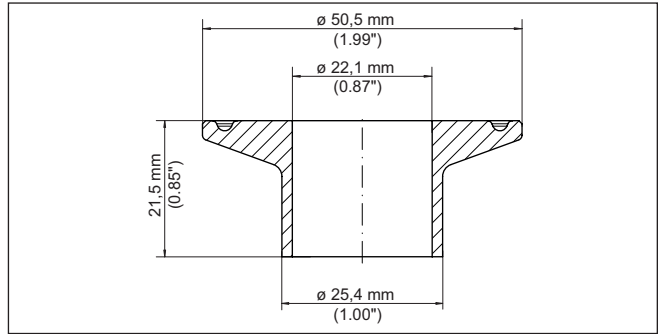


Fig. 12: Medidas racor para soldar Clamp 1" (DIN 32676, ISO 2852)

**Unión roscada para tubos
DN 40**

Componente	Característica	Característica
Racor para soldar	Tamaño	DN 40
	Norma	DIN 11851
	Nivel de presión	PN 40
	Material	316L
	Código del producto/N.º de art.	WSBR.XEZXXX
Junta	Material	FKM, EPDM, NBR
	Estructura	Anillo de obturación

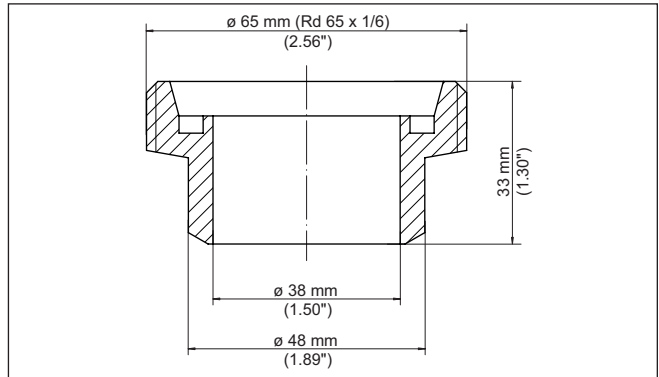


Fig. 13: Medidas racor para soldar, racor roscado según DN 40 (DIN 11851)

3 Racor para soldar - VEGAPOINT Serie 10, 20, 30

3.1 Conexiones roscadas

Rosca G $\frac{1}{2}$ - L = 15 mm

Compo-nente	Característica	Característica
Racor para soldar	Tamaño	G $\frac{1}{2}$
	Norma	DIN 3852-A
	Nivel de presión	PN 25
	Material	316L
	Código del producto/N.º de art.	WSPT.XABXXX
Junta	Material	Klingsil C-4400
	Estructura	Junta plana
	Tamaño	21,5 x 25,7 x 1,5 mm
Imitación de soldadura	Material	Latón

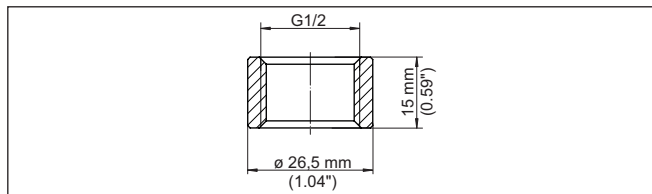


Fig. 14: Dimensiones racor para soldar G1 (DIN 3852-A) - L = 15 mm

Rosca G $\frac{1}{2}$ - Versión higiénica

Compo-nente	Característica	Característica
Racor para soldar	Tamaño	G $\frac{1}{2}$
	Norma	ISO 228-1
	Nivel de presión	PN 25
	Material	316L
	Código del producto/N.º de art.	WSPT.XACXXX
Imitación de soldadura	Material	Latón

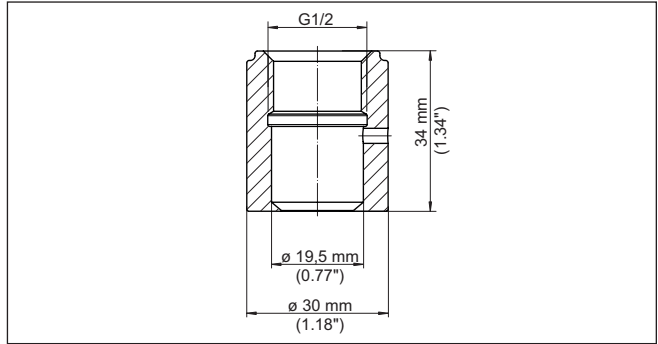


Fig. 15: Dimensiones racor para soldar G $\frac{1}{2}$ (ISO 228-1) - Versión higiénica

Rosca G $\frac{3}{4}$ - L = 26 mm

Componente	Característica	Característica
Racor para soldar	Tamaño	G $\frac{3}{4}$
	Norma	ISO 228-1
	Nivel de presión	PN 25
	Material	316L
	Código del producto/N.º de art.	WSPT.XGBXXX
Junta	Material	FKM, EPDM
	Estructura	Anillo tórico
	Tamaño	21 x 3 mm
Imitación de soldadura	Material	Latón

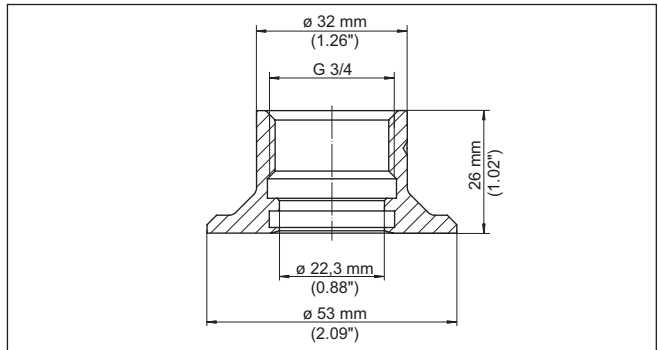


Fig. 16: Medidas racor soldado G $\frac{3}{4}$ (ISO 228-1)

Rosca G1 - L = 20,5 mm

Componente	Característica	Característica
Racor para soldar	Tamaño	G1
	Norma	DIN 3852-A
	Nivel de presión	PN 25
	Material	316L
	Código del producto/N.º de art.	WSPT.XAEXXX
Junta	Material	Klingsil C-4400
	Estructura	Junta plana
	Tamaño	33 x 39 x 2 mm
Imitación de soldadura	Material	Latón

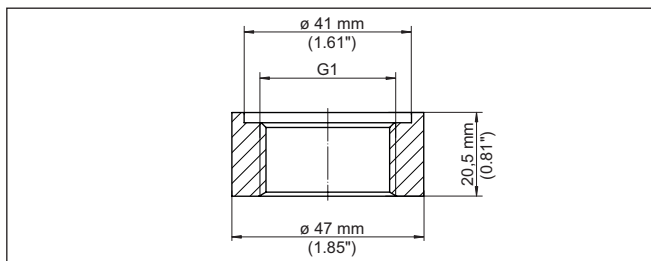


Fig. 17: Medidas racor soldado G1 (ISO 228)

Rosca G1 - Junta cónica

Componente	Característica	Característica
Racor para soldar	Tamaño	G1
	Norma	ISO 228-1
	Nivel de presión	PN 25
	Material	316L
	Código del producto/N.º de art.	WSPT.XAMXXX
Imitación de soldadura	Material	Latón

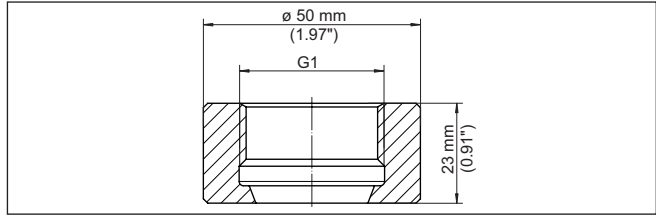


Fig. 18: Dimensiones racor para soldar G1 (ISO 228-1) - Junta cónica

Rosca G1 - Junta tórica

Componente	Característica	Característica
Racor para soldar	Tamaño	G1
	Norma	ISO 228-1
	Nivel de presión	PN 25
	Material	316L
	Código del producto/N.º de art.	WSPT.XAFXXX
Junta	Material	EPDM
	Estructura	Anillo tórico
	Tamaño	21,82 x 3,53 mm
Imitación de soldadura	Material	Latón

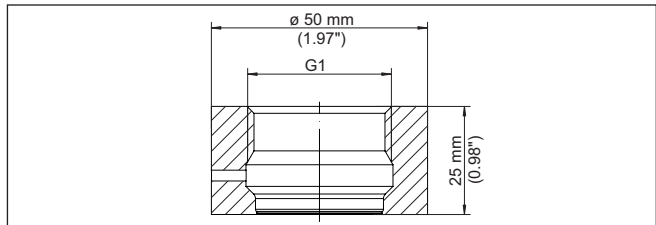


Fig. 19: Dimensiones racor para soldar G1 (ISO 228-1) - Junta tórica

3.2 Conexiones roscadas para montaje en tubería

Rosca G1 para montaje en tubería - Junta cónica

Componente	Característica	Característica
Racor para soldar	Tamaño	G1
	Norma	ISO 228-1
	Material	316L
	Código del producto/N.º de art.	WSPT.XAVXXX

65827-ES-220608

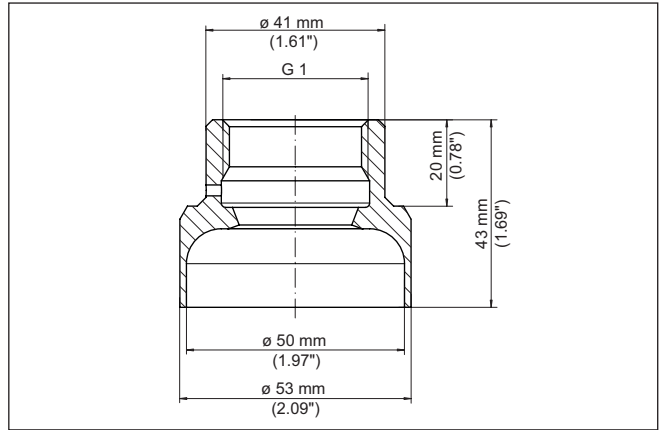


Fig. 20: Dimensiones racor para soldar directo para montaje en tubería G1 - Junta cónica

Rosca G1 para montaje en tubería - Junta tórica

Componente	Característica	Característica
Racor para soldar	Tamaño	G1
	Norma	ISO 228-1
	Material	316L
	Código del producto/N.º de art.	WSPT.XAUXXX
Junta	Material	EPDM
	Estructura	Anillo tórico
	Tamaño	21,82 x 3,53 mm

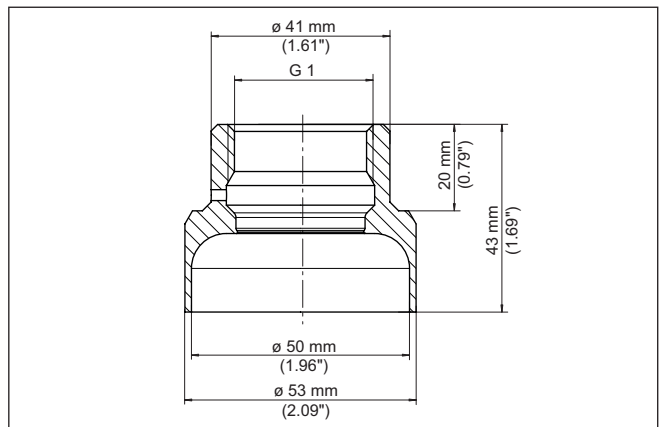


Fig. 21: Dimensiones racor para soldar directo para montaje en tubería G1 - Junta tórica

65827-ES-220608

3.3 Conexiones higiénicas

Clamp 1"

Compo-nente	Característica	Característica
Racor para soldar	Tamaño	G1
	Norma	DIN 32676, ISO 2852
	Material	316L
	Código del producto/N.º de art.	WSPT.XANXXX
Junta	Material	FKM, EPDM
	Estructura	Junta Clamp

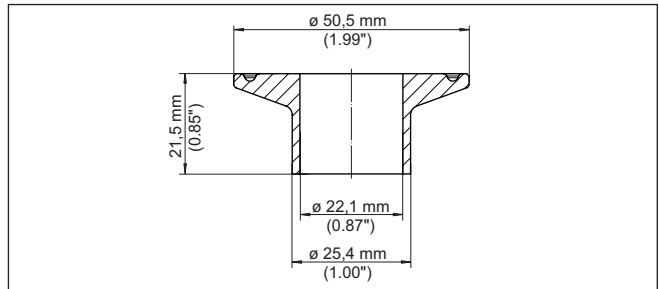


Fig. 22: Medidas racor para soldar Clamp 1" (DIN 32676, ISO 2852)

4 Racor soldado - VEGASWING Serie 50

4.1 Conexiones roscadas

Rosca G $\frac{3}{4}$

Componente	Característica	Característica
Racor para soldar	Tamaño	G $\frac{3}{4}$
	Norma	DIN 3852-A, ISO 228-1
	Nivel de presión	PN 60
	Material	316L
	Código del producto/N.º de art.	WSSG.XGBXXX
Junta	Material	FKM, EPDM
	Estructura	Junta tórica
	Tamaño	21 x 3 mm

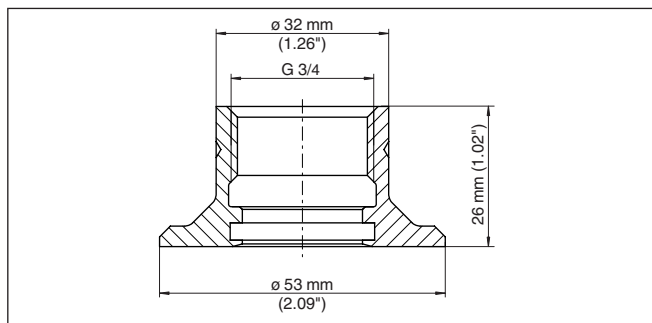


Fig. 23: Dimensiones racor para soldar G $\frac{3}{4}$ (DIN 3852-A, ISO 228-1)

Rosca G1

Componente	Característica	Característica
Racor para soldar	Tamaño	G1
	Norma	DIN 3852-A, ISO 228-1
	Nivel de presión	PN 60
	Material	316L
	Código del producto/N.º de art.	WSSG.XGAXXX
Junta	Material	FKM, EPDM
	Estructura	Junta tórica
	Tamaño	21 x 3 mm

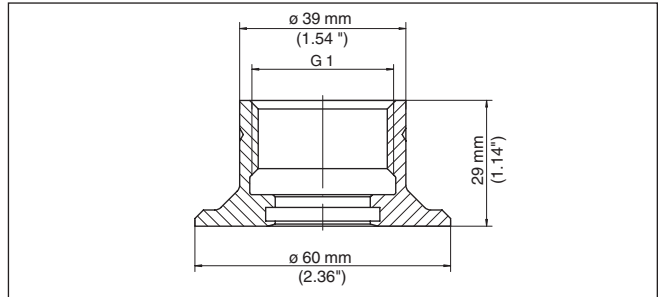


Fig. 24: Dimensiones racor para soldar G1 (DIN 3852-A, ISO 228-1)

Rosca G1 con agujero de fuga

Componente	Característica	Característica
Racor para soldar	Tamaño	G1
	Norma	DIN 3852-A, ISO 228-1
	Nivel de presión	PN 60
	Material	316L
	Código del producto/N.º de art.	WSSG.XGLXXX
Junta	Material	FKM, EPDM
	Estructura	Junta tórica
	Tamaño	21,82 x 3,53 mm

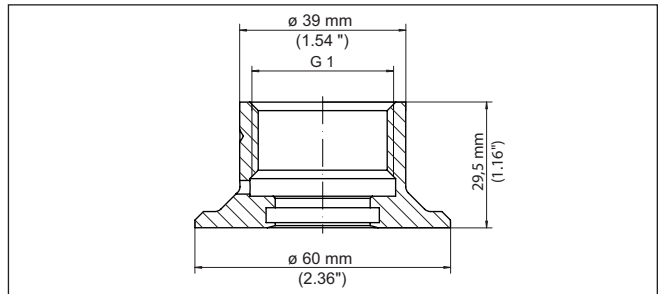


Fig. 25: Dimensiones racor para soldar G1 (DIN 3852-A, ISO 228-1) con agujero de fuga

Rosca G1 - Junta cónica

Compo- nente	Característica	Característica
Racor para soldar	Tamaño	G1
	Norma	ISO 228-1
	Material	316L
	Código del producto/N.º de art.	WSSG.XAMXXX

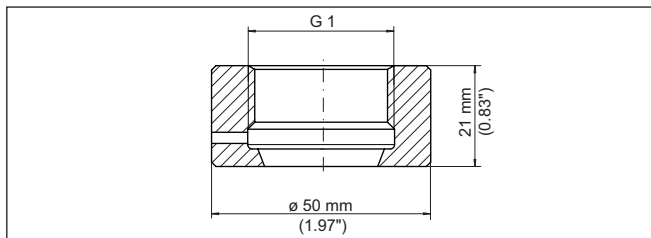


Fig. 26: Dimensiones racor para soldar directo G1 (ISO 228-1) - Junta cónica

Rosca G1 - Junta tórica

Compo- nente	Característica	Característica
Racor para soldar	Tamaño	G1
	Norma	ISO 228-1
	Material	316L
	Código del producto/N.º de art.	WSSG.XAFXXX

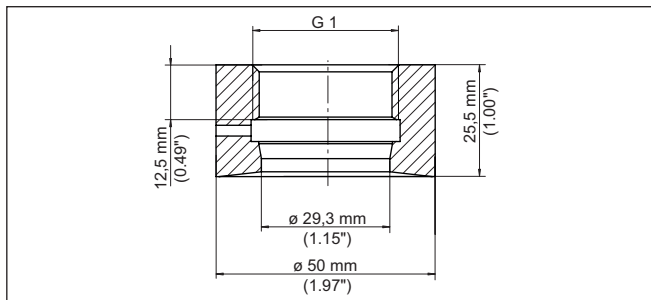


Fig. 27: Dimensiones racor para soldar directo G1 (ISO 228-1) - Junta tórica

Rosca G1 para montaje en tubería - Junta cónica

Componente	Característica	Característica
Racor para soldar	Tamaño	G1
	Norma	ISO 228-1
	Material	316L
	Código del producto/N.º de art.	WSSG.XAVXXX

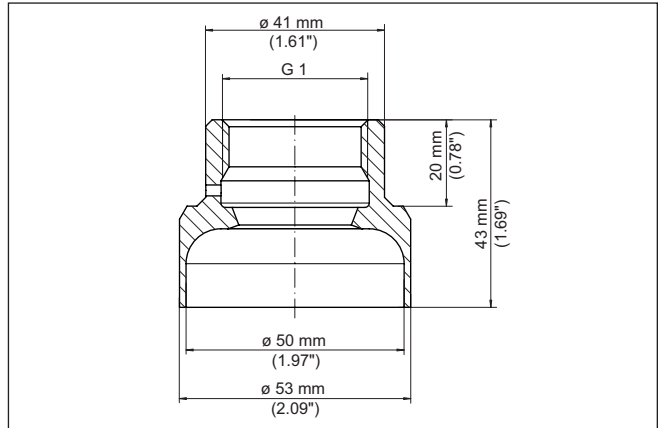


Fig. 28: Dimensiones racor para soldar directo para montaje en tubería G1 (ISO 228-1) - Junta cónica

Rosca G1 para montaje en tubería - Junta tórica

Componente	Característica	Característica
Racor para soldar	Tamaño	G1
	Norma	ISO 228-1
	Material	316L
	Código del producto/N.º de art.	WSSG.XAUXXX
Junta	Material	EPDM
	Estructura	Anillo tórico
	Tamaño	21,82 x 3,53 mm

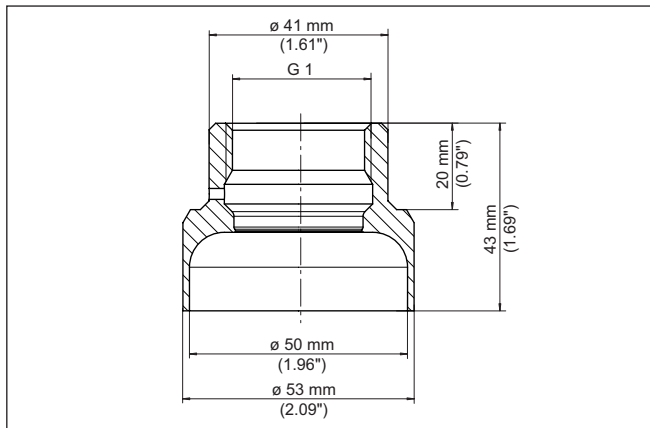


Fig. 29: Dimensiones racor para soldar directo para montaje en tubería G1 (ISO 228-1) - Junta tórica

4.2 Conexiones higiénicas

Clamp 1"

Componente	Característica	Característica
Racor para soldar	Tamaño	Clamp 1"
	Norma	DIN 32676, ISO 2852
	Nivel de presión	PN 25
	Código del producto/N.º de art.	WSSG.XCLXXX
Junta	Material	FKM, EPDM
	Estructura	Junta Clamp

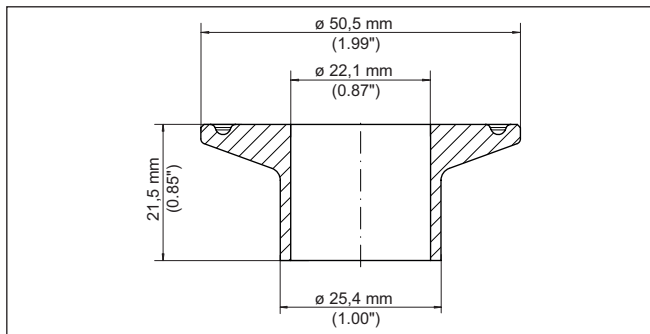


Fig. 30: Medidas racor para soldar Clamp 1" (DIN 32676, ISO 2852)

5 Adaptador de rosca - VEGAPULS series 10, 20, 30

5.1 Adaptador de rosca

Rosca G1½ a rosca G2

Componente	Característica	Característica
Adaptador de rosca	Tamaño del lado del sensor	G1½
	Tamaño del lado del proceso	G2
	Norma	DIN 3852-X
	Material	PP GF-30
	Nivel de presión	3 bar
	Temperatura de proceso	-40 ... +80 °C (-40 ... +176 °F)
	Par de apriete máximo	7 Nm (5.163 lbf ft)
	Código del producto/N.º de art.	GEWADA-G.G
Junta del lado del sensor	Material	EPDM
	Estructura	Anillo tórico
	Tamaño	37,82 x 1,78 mm
Junta del lado del proceso	Material	FPM
	Estructura	Junta de perfil
	Tamaño	ø 66,5 x 56,5 x 4 mm

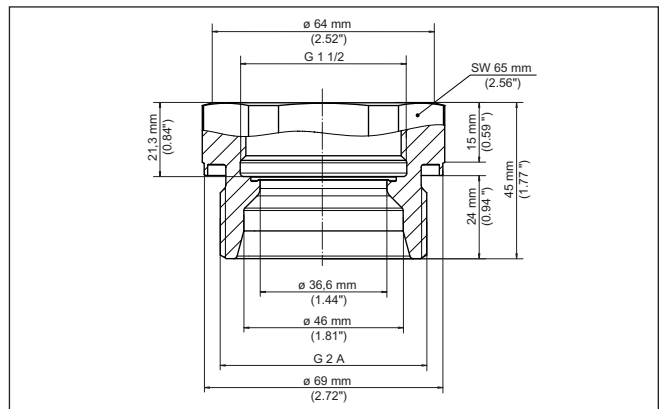


Fig. 31: Dimensiones adaptador de rosca G1½ (DIN 3852-X) a rosca G2 (DIN 3852-X)

Rosca 1½ NPT en la rosca 2 NPT

Compo-nente	Característica	Característica
Adaptador de rosca	Tamaño del lado del sensor	1½ NPT
	Tamaño del lado del proceso	2 NPT
	Material	PP GF-30
	Nivel de presión	3 bar
	Temperatura de proceso	-40 ... +80 °C (-40 ... +176 °F)
	Par de apriete máximo	7 Nm (5.163 lbf ft)
	Código del producto/N.º de art.	GEWADA-G.N
Junta del lado del sensor	Material	EPDM
	Estructura	Anillo tórico
	Tamaño	37,82 x 1,78 mm

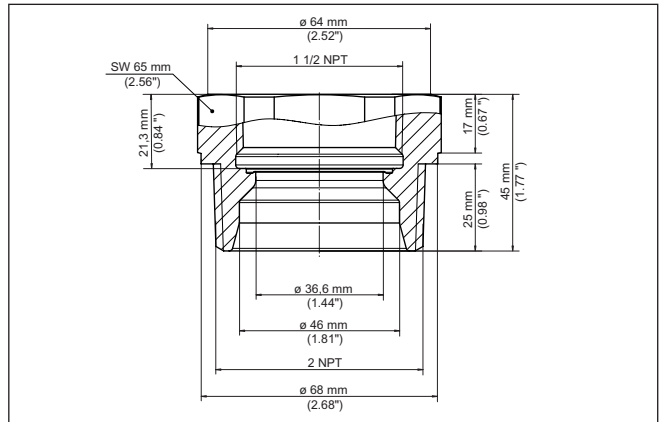


Fig. 32: Dimensiones adaptador de rosca 1½"NPT a rosca 2"NPT

6 Adaptador de rosca - VEGAPOINT series 10, 20, 30

6.1 Adaptador de rosca

Rosca G $\frac{1}{2}$ - Rosca G1 $\frac{1}{2}$

Componente	Característica	Característica
Adaptador de rosca	Tamaño del lado del sensor	G $\frac{1}{2}$
	Tamaño del lado del proceso	G1 $\frac{1}{2}$
	Norma	DIN 3852-A
	Material	1.4404
	Nivel de presión	PN 25
	Código del producto/N.º de art.	2.64723
Junta	Material	Klingsil C-4400
	Estructura	Junta plana
	Tamaño	ø 68 x 59 x 2,5 mm

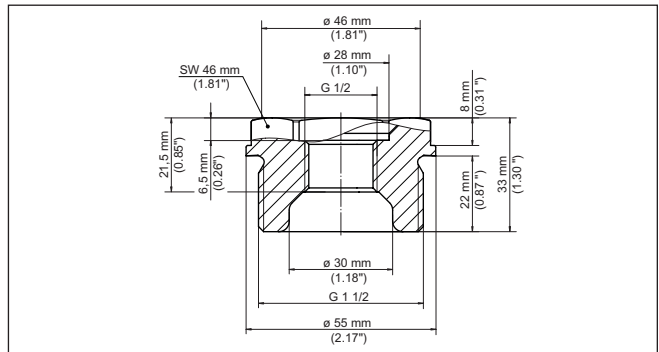


Fig. 33: Dimensiones adaptador de rosca G $\frac{1}{2}$ (DIN 3852-A) en rosca G1 $\frac{1}{2}$ (DIN 3852-A)

7 Adaptador higiénico - VEGAPULS series 10, 20, 30

7.1 Datos técnicos, concepto de hermetización

Datos técnicos comunes

Componente	Característica	Característica
Adaptador higiénico	Material	1.4435
	Superficie	Ra ≤ 0,76 µm
	Certificación higiénica	FDA, EG 1935/2004
Par de apriete máximo		7 Nm (5.163 lbf ft)

Concepto de hermetización

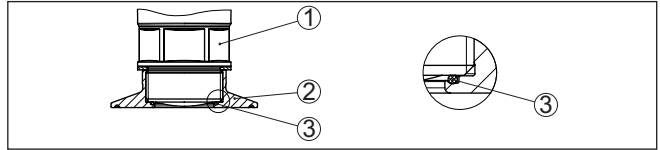


Fig. 34: Concepto de hermetización

- 1 Sensor
- 2 Adaptador higiénico
- 3 Junta

7.2 Clamp según DIN 32676, ISO 2852

G1½ - Clamp 2"

Componente	Característica	Característica
Adaptador higiénico	Tamaño del lado del sensor	G1½
	Norma	DIN 3852-X
	Tamaño del lado del proceso	Clamp 2"
	Norma	DIN 32676, ISO 2852
	Nivel de presión	PN 40
	Código del producto/N.º de art.	HYGADAPT-R.XC1
Junta	Material EPDM	-40 ... +80 °C/-40 ... +176 °F
	Estructura	Anillo tórico
	Tamaño	37,82 x 1,78 mm

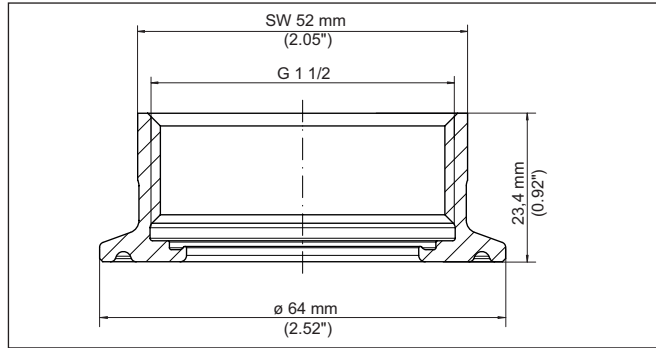


Fig. 35: Dimensiones adaptador higiénico G1½ (DIN 3852-X) a Clamp 2" (DIN 32676, ISO 2852) PN 40

7.3 Racor roscado según DIN 11851

G1½ - Racor roscado DN 50

Componente	Característica	Característica
Adaptador higiénico	Tamaño del lado del sensor	G½
	Norma	DIN 3852-X
	Tamaño del lado del proceso	DN 50
	Norma	DIN 11851
	Nivel de presión	PN 40
	Código del producto/N.º de art.	HYGADAPT-R.XB1
Junta	Material EPDM	-40 ... +80 °C/-40 ... +176 °F
	Estructura	Anillo tórico
	Tamaño	37,82 x 1,78 mm

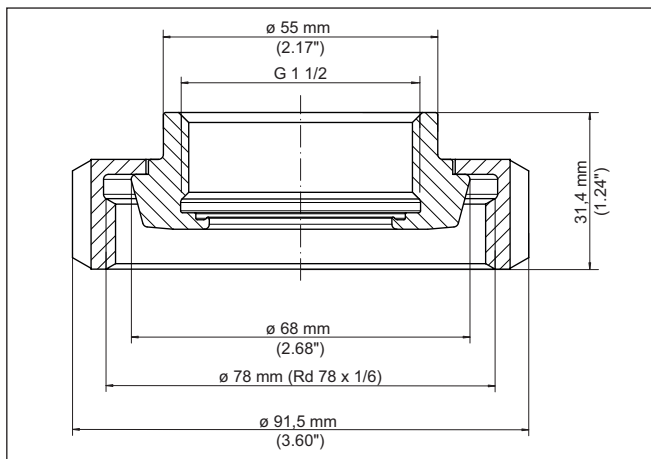


Fig. 36: Dimensiones adaptador higiénico G1½ (DIN 3852-X) a racor roscado DN 50 (DIN 11851) PN 40

8 Adaptador higiénico - VEGABAR series 20, 30, VEGAPOINT series 10, 20, 30

8.1 Datos técnicos, concepto de hermetización

Datos técnicos comunes

	Característica	Característica
Adaptador higiénico	Material	1.4435
	Superficie	$Ra \leq 0,76 \mu m$
	Certificación higiénica	FDA, EG 1935/2004
Par de apriete máximo	Junta cónica	100 Nm (73.76 lbf ft)
	Anillo tórico	50 Nm (36.88 lbf ft)

Concepto de hermeticidad

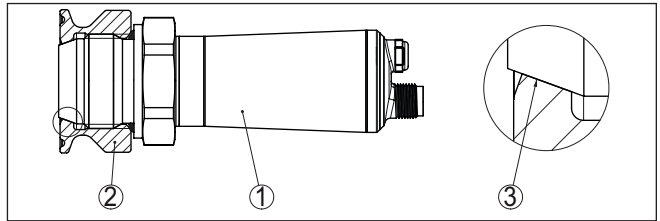


Fig. 37: Junta cónica G1 VEGABAR metal/metal

- 1 Sensor
- 2 Adaptador higiénico
- 3 Junta metal/metal

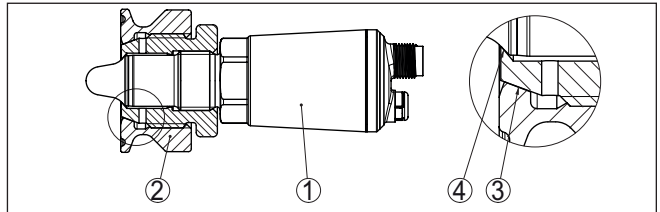


Fig. 38: Junta cónica G1 VEGAPOINT plástico/metal más metal/metal

- 1 Sensor
- 2 Adaptador higiénico
- 3 Junta plástico/metal
- 4 Junta metal/metal

Concepto de hermetización junta tórica

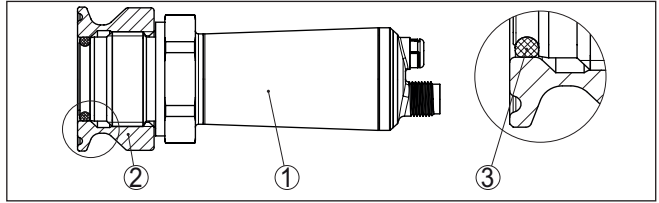


Fig. 39: Junta tórica G1 VEGABAR

- 1 Sensor
- 2 Adaptador higiénico
- 3 Anillo tórico

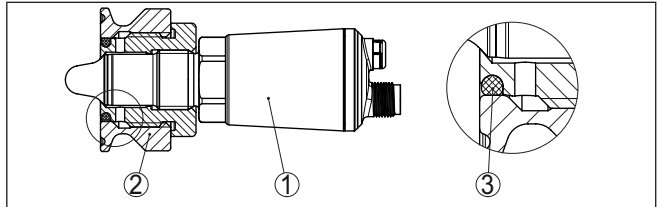


Fig. 40: Junta tórica G1 VEGAPOINT

- 1 Sensor
- 2 Adaptador higiénico
- 3 Anillo tórico

8.2 Racor para soldar directo

Rosca G1 - Junta cónica

Componente	Característica	Característica
Racor para soldar	Tamaño	G1 B
	Norma	ISO 228-1
	Código del producto/N.º de art.	HYGADAPT-C.X7F

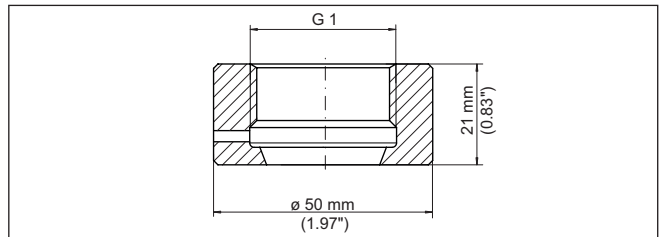


Fig. 41: Dimensiones racor para soldar directo G1 - Junta cónica

Rosca G1 para montaje en tubería - Junta cónica

Componente	Característica	Característica
Racor para soldar	Tamaño	G1 B
	Norma	ISO 228-1
	Código del producto/N.º de art.	HYGADAPT-C.X7G

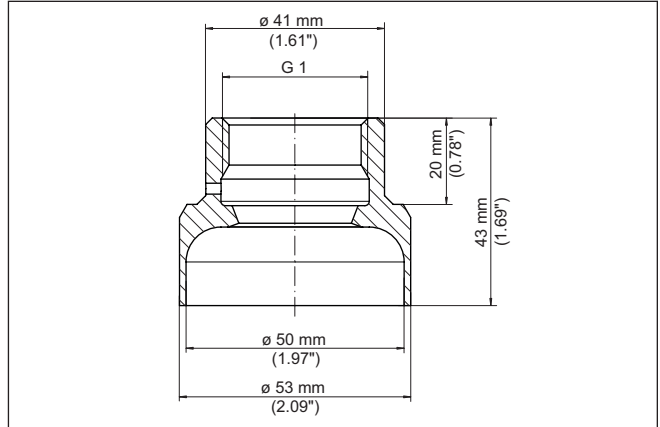


Fig. 42: Dimensiones racor para soldar directo para montaje en tubería G1 - Junta cónica

8.3 Clamp según DIN 32676, ISO 2852**G1 - Clamp 1½" - Junta cónica**

Componente	Característica	Característica
Adaptador higiénico	Tamaño del lado del sensor	G1
	Norma	ISO 228-1
	Tamaño del lado del proceso	Clamp 1½"
	Norma	DIN 32676, ISO 2852
	Nivel de presión	PN 40
	Código del producto/N.º de art.	HYGADAPT-C.XAT

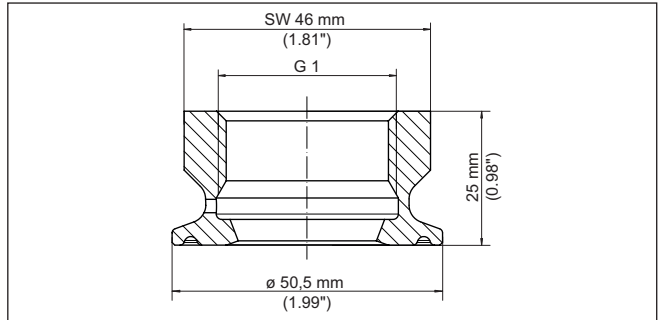


Fig. 43: Dimensiones adaptador higiénico G1 (DIN 3852-X) a Clamp 1½" (DIN 32676, ISO 2852) PN 40 - Junta cónica

G1 - Clamp 2" - Junta cónica

Componente	Característica	Característica
Adaptador higiénico	Tamaño del lado del sensor	G1
	Norma	ISO 228-1
	Tamaño del lado del proceso	Clamp 2"
	Norma	DIN 32676, ISO 2852
	Nivel de presión	PN 40
	Código del producto/N.º de art.	HYGADAPT-C.XAR

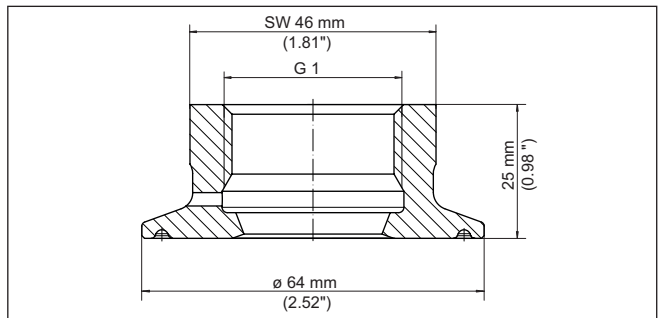


Fig. 44: Dimensiones adaptador higiénico G1 (DIN 3852-X) a Clamp 2" (DIN 32676, ISO 2852) PN 40 - Junta cónica

Rosca G1 - Brida DN 15-20 - Junta tórica

Componente	Característica	Característica
Adaptador higiénico	Tamaño del lado del sensor	G1
	Norma	ISO 228-1
	Tamaño del lado del proceso	Clamp DN 15-20
	Norma	DIN 32676, ISO 2852
	Nivel de presión	PN 40
	Certificación higiénica adicional	EHEDG, 3A ¹⁾
	Código del producto/N.º de art.	HYGADAPT-L.XAZ

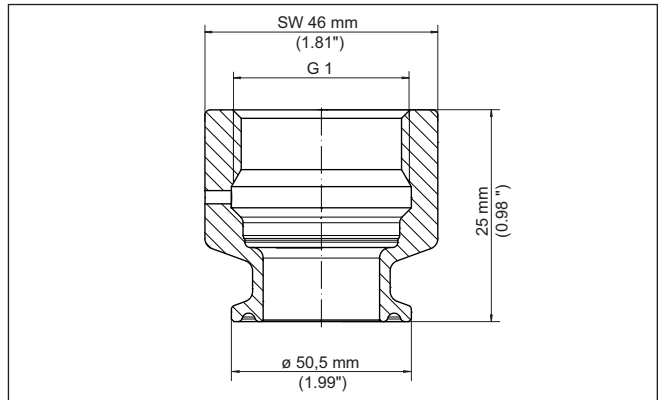


Fig. 45: Dimensiones adaptador higiénico G1 (DIN 3852-X) a brida DN 15-20 (DIN 32676, ISO 2852) PN 40 - Junta tórica

¹⁾ EHEDG en preparación

**Rosca G1 - Clamp 1½" -
Junta tórica**

Compo- nente	Característica	Característica
Adaptador higiénico	Tamaño del lado del sensor	G1
	Norma	ISO 228-1
	Tamaño del lado del pro- ceso	Clamp 1½"
	Norma	DIN 32676, ISO 2852
	Nivel de presión	PN 40
	Certificación higiénica adicional	EHEDG, 3A ²⁾
	Código del producto/N.º de art.	HYGADAPT-L.XAT

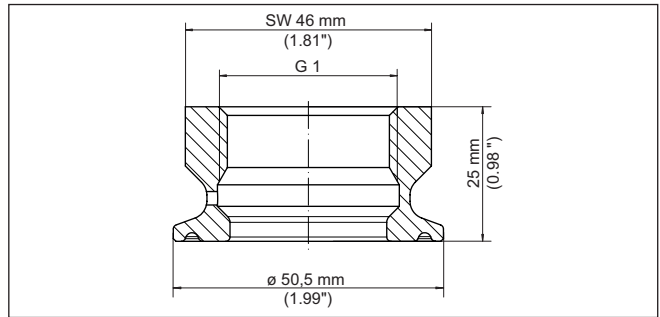


Fig. 46: Dimensiones adaptador higiénico G1 (DIN 3852-X) a Clamp 1½" (DIN 32676, ISO 2852) PN 40 - Junta tórica

**Rosca G1 - Clamp 2" -
Junta tórica**

Compo- nente	Característica	Característica
Adaptador higiénico	Tamaño del lado del sensor	G1
	Norma	ISO 228-1
	Tamaño del lado del pro- ceso	Clamp 2"
	Norma	DIN 32676, ISO 2852
	Nivel de presión	PN 40
	Certificación higiénica adicional	EHEDG, 3A ³⁾
	Código del producto/N.º de art.	HYGADAPT-L.XAR

²⁾ EHEDG en preparación

³⁾ EHEDG en preparación

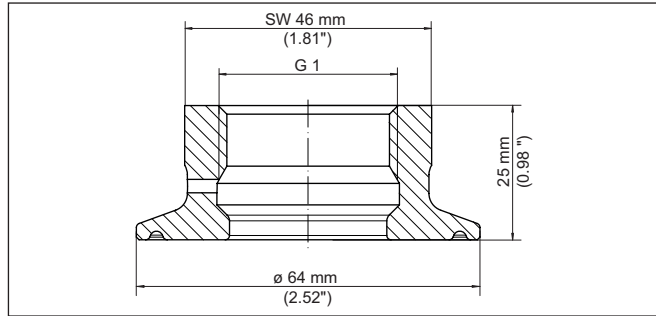


Fig. 47: Dimensiones adaptador higiénico G1 (DIN 3852-X) a Clamp 2" (DIN 32676, ISO 2852) PN 40 - Junta tórica

8.4 Racor roscado según DIN 11851

Rosca G1 - Racor roscado DN 40 - Junta cónica

Componente	Característica	Característica
Adaptador higiénico	Tamaño del lado del sensor	G1
	Norma	ISO 228-1
	Tamaño del lado del proceso	DN 40
	Norma	DIN 11851
	Nivel de presión	PN 40
	Código del producto/N.º de art.	HYGADAPT-C.XEZ

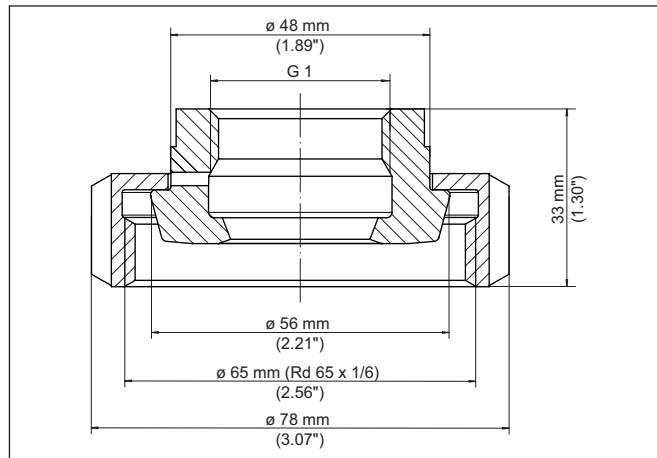


Fig. 48: Dimensiones adaptador higiénico G1 (DIN 3852-X) a racor roscado DN 40 (DIN 11851) PN 40 - Junta cónica

65827-ES-220608

**Rosca G1 - Racor rosca-
do DN 50 - Junta cónica**

Compo- nente	Característica	Característica
Adaptador higiénico	Tamaño del lado del sensor	G1
	Norma	ISO 228-1
	Tamaño del lado del pro- ceso	DN 50
	Norma	DIN 11851
	Nivel de presión	PN 25
	Código del producto/N.º de art.	HYGADAPT-C.XNB

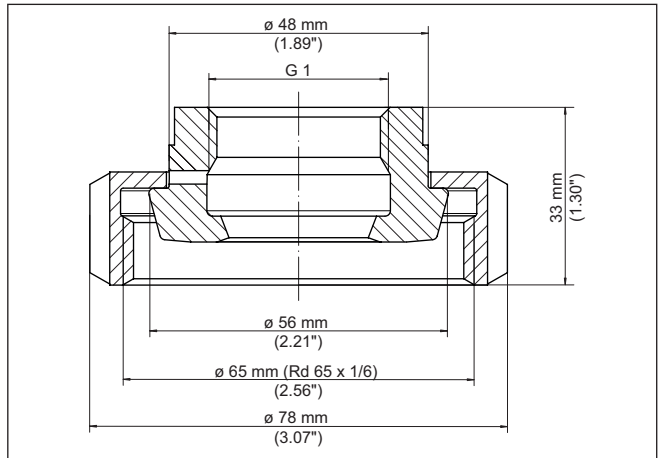


Fig. 49: Dimensiones adaptador higiénico G1 (DIN 3852-X) a racor rosca-
do DN 40 (DIN 11851) PN 40 - Junta cónica

**Rosca G1 - Racor rosca-
do DN 40 - Junta tórica**

Compo- nente	Característica	Característica
Adaptador higiénico	Tamaño del lado del sensor	G1
	Norma	ISO 228-1
	Tamaño del lado del pro- ceso	DN 40
	Norma	DIN 11851
	Nivel de presión	PN 40
	Certificación higiénica adicional	EHEDG, 3A ⁴⁾
	Código del producto/N.º de art.	HYGADAPT-L.XEZ

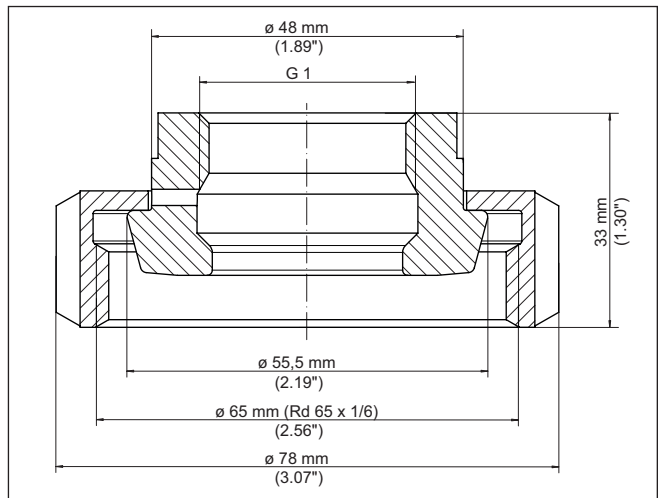


Fig. 50: Dimensiones adaptador higiénico G1 (DIN 3852-X) a racor rosca-
do DN 40 (DIN 11851) PN 40 - Junta tórica

⁴⁾ EHEDG en preparación

**Rosca G1 - Racor rosca-
do DN 50 - Junta tórica**

Compo- nente	Característica	Característica
Adaptador higiénico	Tamaño del lado del sensor	G1
	Norma	ISO 228-1
	Tamaño del lado del pro- ceso	DN 50
	Norma	DIN 11851
	Nivel de presión	PN 25
	Certificación higiénica adicional	EHEDG, 3A ⁵⁾
	Código del producto/N.º de art.	HYGADAPT-L.XEZ

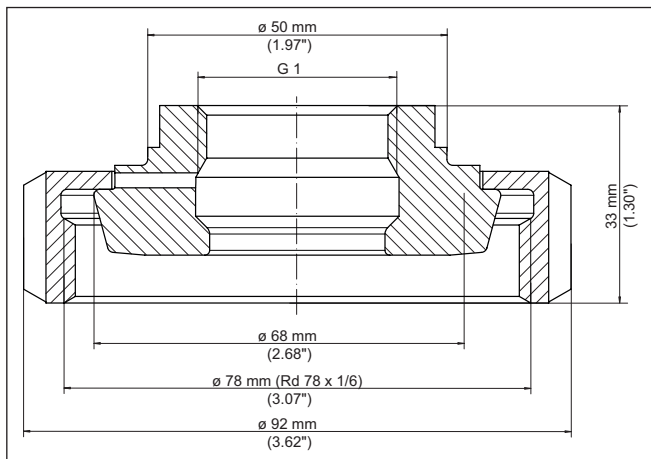


Fig. 51: Dimensiones adaptador higiénico G1 (DIN 3852-X) a racor roscado DN 50 (DIN 11851) PN 40 - Junta tórica

⁵⁾ EHEDG en preparación

8.5 Racor roscado según DIN 11864-1

Rosca G1 - Racor roscado DN 40 - Junta cónica

Componente	Característica	Característica
Adaptador higiénico	Tamaño del lado del sensor	G1
	Norma	ISO 228-1
	Tamaño del lado del proceso	DN 40
	Norma	DIN 11864-1
	Nivel de presión	PN 40
	Código del producto/N.º de art.	HYGADAPT-C.XE2

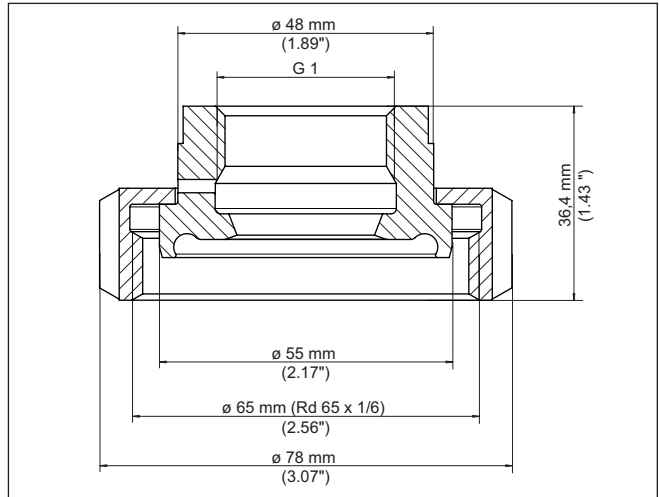


Fig. 52: Dimensiones adaptador higiénico G $\frac{3}{4}$ (DIN 3852-X) a racor roscado DN 40 (DIN 11864-1) PN 16 - Junta cónica

Rosca G1 - Racor roscado DN 50 - Junta cónica

Componente	Característica	Característica
Adaptador higiénico	Tamaño del lado del sensor	G1
	Norma	ISO 228-1
	Tamaño del lado del proceso	DN 50
	Norma	DIN 11864-1
	Nivel de presión	PN 25
	Código del producto/N.º de art.	HYGADAPT-C.XE3

Dimensiones:

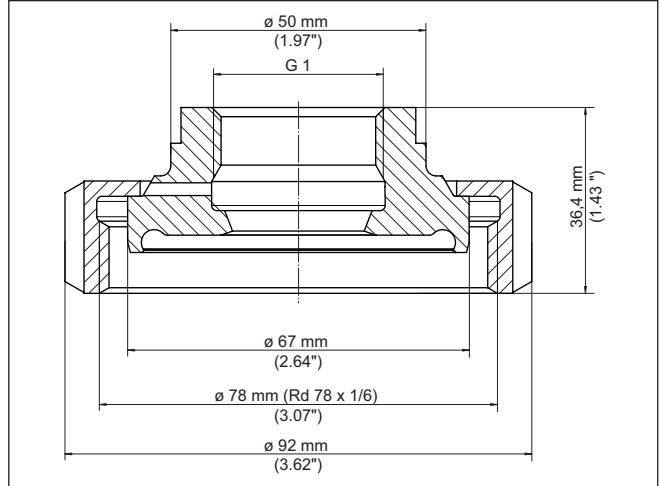


Fig. 53: Dimensiones adaptador higiénico G $\frac{3}{4}$ (DIN 3852-X) a racor roscado DN 50 (DIN 11864-1) PN 25 - Junta cónica

Rosca G1 - Racor roscado DN 40 - Junta tórica

Componente	Característica	Característica
Adaptador higiénico	Tamaño del lado del sensor	G1
	Norma	ISO 228-1
	Tamaño del lado del proceso	DN 40
	Norma	DIN 11864-1
	Nivel de presión	PN 40
	Certificación higiénica adicional	EHEDG, 3A ⁶⁾
	Código del producto/N.º de art.	HYGADAPT-L.XE2

⁶⁾ EHEDG en preparación

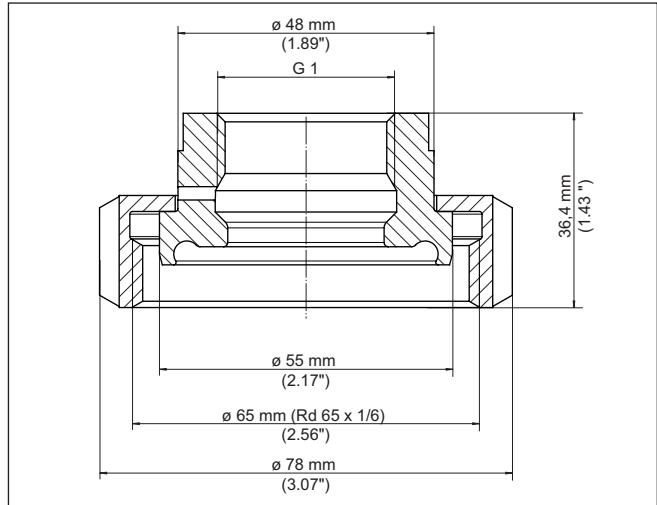


Fig. 54: Dimensiones adaptador higiénico G $\frac{3}{4}$ (DIN 3852-X) a racor roscado DN 40 (DIN 11864-1) PN 40 - Junta tórica

Rosca G1 - Racor roscado DN 50 - Junta tórica

Componente	Característica	Característica
Adaptador higiénico	Tamaño del lado del sensor	G1
	Norma	ISO 228-1
	Tamaño del lado del proceso	DN 50
	Norma	DIN 11864-1
	Nivel de presión	PN 25
	Certificación higiénica adicional	EHEDG, 3A ⁷⁾
	Código del producto/N.º de art.	HYGADAPT-L.XE3

⁷⁾ EHEDG en preparación

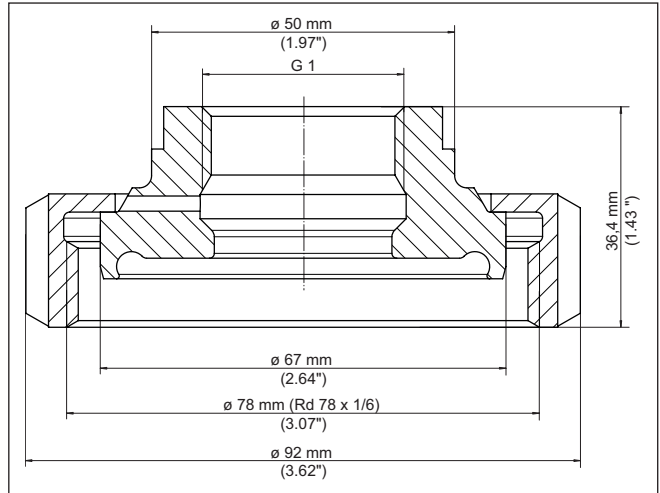


Fig. 55: Dimensiones adaptador higiénico G $\frac{3}{4}$ (DIN 3852-X) a racor roscado DN 50 (DIN 11864-1) PN 25 - Junta tórica

8.6 Otras conexiones higiénicas

Rosca G1 - Varivent forma F DN 25 - Junta cónica

Componente	Característica	Característica
Adaptador higiénico	Tamaño del lado del sensor	G1
	Norma	ISO 228-1
	Tamaño del lado del proceso	DN 32
	Estándar	Varivent
	Nivel de presión	PN 25
	Material	1.4435
	Superficie	Ra \leq 0,76 μ m
	Código del producto/N.º de art.	HYGADAPT-C.XFS

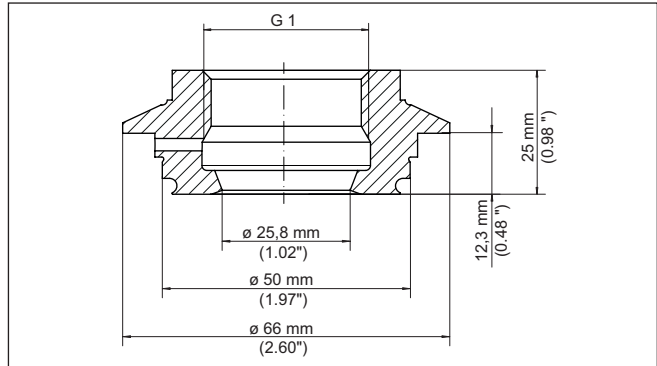


Fig. 56: Dimensiones adaptador higiénico G1 (DIN 3852-X) a Varivent forma F DN 25 - Junta cónica

Rosca G1 - Varivent forma N DN 40 ... DN 100 - Junta cónica

Componente	Característica	Característica
Adaptador higiénico	Tamaño del lado del sensor	G1
	Norma	ISO 228-1
	Tamaño del lado del proceso	DN 40
	Estándar	Varivent
	Nivel de presión	PN 25
	Material	1.4435
	Superficie	Ra ≤ 0,76 µm
	Código del producto/N.º de art.	HYGADAPT-C.XFR

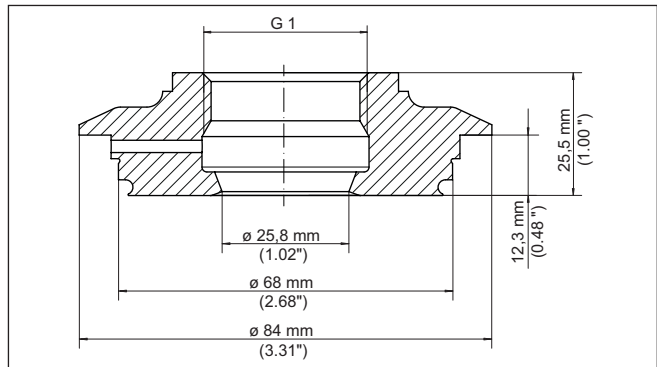


Fig. 57: Dimensiones adaptador higiénico G1 (DIN 3852-X) a Varivent forma N DN 40 ... DN 100 - Junta cónica

Rosca G1 - Varivent forma F DN 25 - Junta tórica

Componente	Característica	Característica
Adaptador higiénico	Tamaño del lado del sensor	G1
	Norma	ISO 228-1
	Tamaño del lado del proceso	DN 40
	Estándar	Varivent
	Nivel de presión	PN 25
	Material	1.4435
	Superficie	Ra ≤ 0,76 µm
	Certificación higiénica adicional	EHEDG, 3A ⁸⁾
	Código del producto/N.º de art.	HYGADAPT-L.XFS

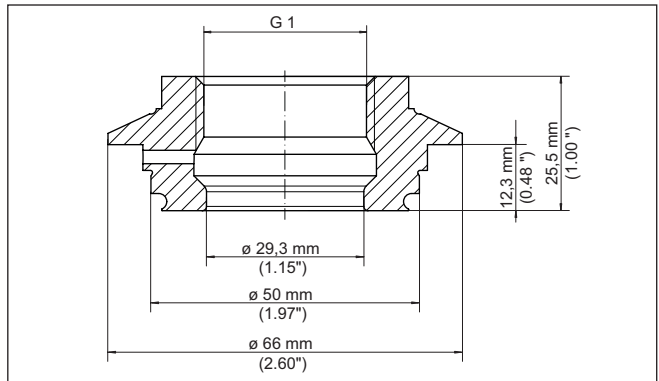


Fig. 58: Dimensiones adaptador higiénico G1 (DIN 3852-X) a Varivent forma F DN 25 - Junta tórica

⁸⁾ EHEDG en preparación

Rosca G1 - Varivent forma N DN 40 ... DN 100 - Junta tórica

Componente	Característica	Característica
Adaptador higiénico	Tamaño del lado del sensor	G1
	Norma	ISO 228-1
	Tamaño del lado del proceso	DN 40
	Estándar	Varivent
	Nivel de presión	PN 25
	Material	1.4435
	Superficie	Ra ≤ 0,76 µm
	Certificación higiénica adicional	EHEDG, 3A ⁹⁾
	Código del producto/N.º de art.	HYGADAPT-L.XFR

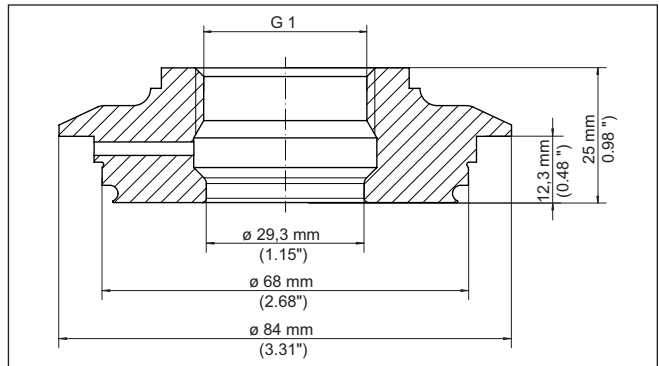


Fig. 59: Dimensiones adaptador higiénico G1 (DIN 3852-X) a Varivent forma N DN 40 ... DN 100 - Junta tórica

⁹⁾ EHEDG en preparación

**Rosca G1 - SMS DN 38 -
Junta cónica**

Componente	Característica	Característica
Adaptador higiénico	Tamaño del lado del sensor	G1
	Norma	ISO 228-1
	Tamaño del lado del proceso	DN 40
	Estándar	SMS
	Nivel de presión	PN 6
	Material	1.4435
	Superficie	Ra ≤ 0,76 µm
	Certificación higiénica	FDA, EG 1935/2004, EHEDG ¹⁰⁾
	Código del producto/N.º de art.	HYGADAPT-C.XFA

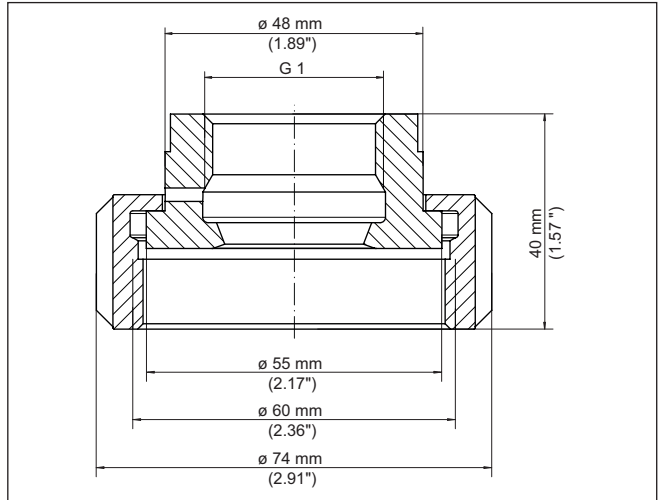


Fig. 60: Dimensiones adaptador higiénico G1 (DIN 3852-X) a SMS DN 38 - Junta cónica

¹⁰⁾ EHEDG en preparación

Rosca G1 - SMS DN 38 - Junta tórica

Componente	Característica	Característica
Adaptador higiénico	Tamaño del lado del sensor	G1
	Norma	ISO 228-1
	Tamaño del lado del proceso	DN 40
	Estándar	SMS
	Nivel de presión	PN 6
	Material	1.4435
	Superficie	Ra ≤ 0,76 µm
	Certificación higiénica adicional	EHEDG, 3A ¹¹⁾
	Código del producto/N.º de art.	HYGADAPT-L.XFA

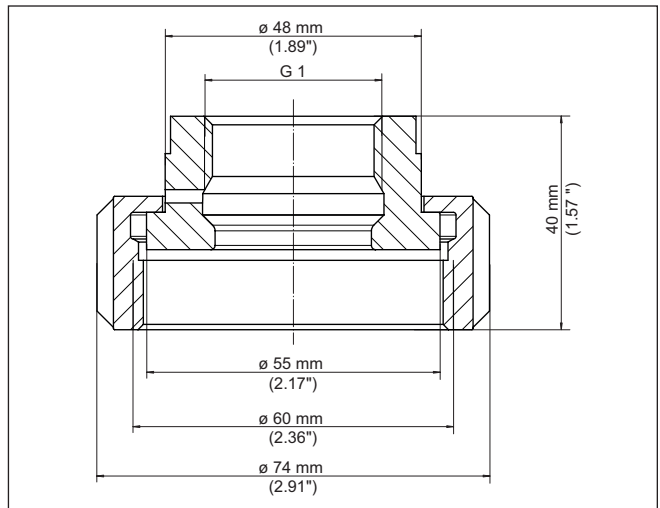


Fig. 61: Dimensiones adaptador higiénico G1 (DIN 3852-X) a SMS DN 38 - Junta tórica

¹¹⁾ EHEDG en preparación

9 Adaptador higiénico - VEGAPOINT series 10, 20, 30

9.1 Datos técnicos, concepto de hermetización

Datos técnicos comunes

Compo-nente	Característica	Característica
Adaptador higiénico	Material	1.4435
	Superficie	Ra ≤ 0,76 µm
	Certificación higiénica	FDA, EG 1935/2004
Par de apriete máximo	Junta cónica plástico/metal	50 Nm (36.88 lbf ft)

Concepto de hermetización plástico/metal

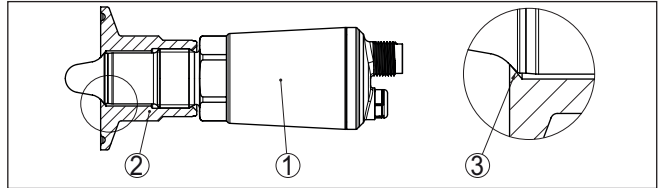


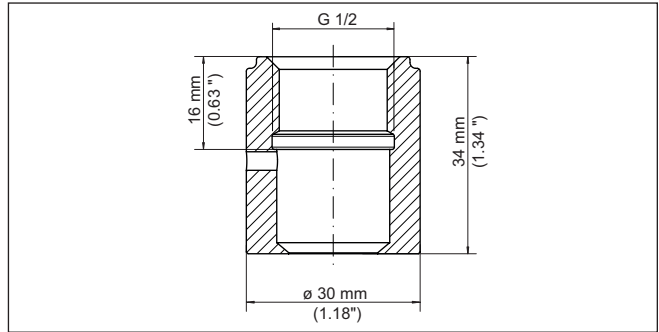
Fig. 62: Junta cónica G $\frac{1}{2}$ VEGAPOINT plástico/metal

- 1 Sensor
- 2 Adaptador higiénico
- 3 Junta plástico/metal

9.2 Racor para soldar directo

Rosca G $\frac{1}{2}$ - Junta cónica

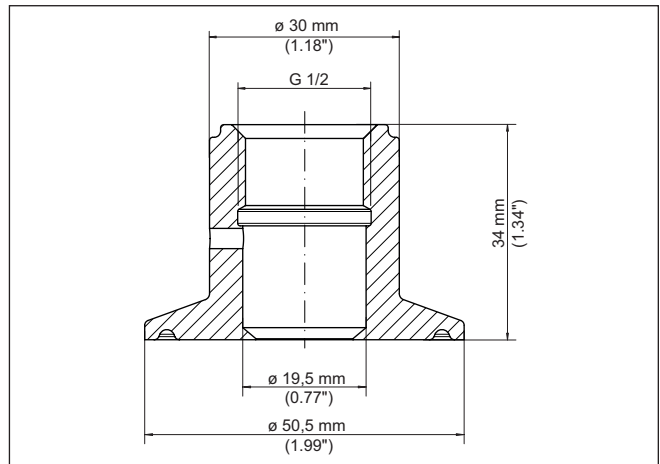
Compo-nente	Característica	Característica
Racor para soldar	Tamaño	G $\frac{1}{2}$ B
	Norma	ISO 228-1
	Código del producto/N.º de art.	HYGADAPT-P.X7F

Fig. 63: Dimensiones racor para soldar directo G $\frac{1}{2}$ - Junta cónica

9.3 Clamp según DIN 32676, ISO 2852

Rosca G $\frac{1}{2}$ - Clamp 1 $\frac{1}{2}$ " - Junta cónica

Componente	Característica	Característica
Adaptador higiénico	Tamaño del lado del sensor	G $\frac{1}{2}$
	Norma	DIN 3852-X
	Tamaño del lado del proceso	Clamp 1 $\frac{1}{2}$ "
	Norma	DIN 32676, ISO 2852
	Nivel de presión	PN 40
	Código del producto/N.º de art.	HYGADAPT-P.XAT

Fig. 64: Dimensiones adaptador higiénico G $\frac{1}{2}$ (DIN 3852-X) a Clamp 1 $\frac{1}{2}$ " (DIN 32676, ISO 2852) PN 40 - Junta cónica

**Rosca G½ - Clamp 2" -
Junta cónica**

Componente	Característica	Característica
Adaptador higiénico	Tamaño del lado del sensor	G½
	Norma	DIN 3852-X
	Tamaño del lado del proceso	Clamp 2"
	Norma	DIN 32676, ISO 2852
	Nivel de presión	PN 40
	Código del producto/N.º de art.	HYGADAPT-C.XAR

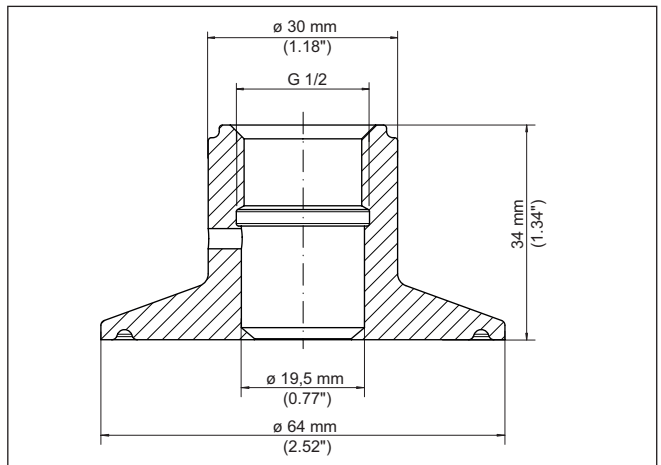


Fig. 65: Dimensiones adaptador higiénico G½ (DIN 3852-X) a Clamp 2" (DIN 32676, ISO 2852) PN 40 - Junta cónica

9.4 Racor roscado según DIN 11851

Rosca G½ - Racor roscado DN 25 - Junta cónica

Componente	Característica	Característica
Adaptador higiénico	Tamaño del lado del sensor	G½
	Norma	DIN 3852-X
	Tamaño del lado del proceso	DN 25
	Norma	DIN 11851
	Nivel de presión	PN 40
	Código del producto/N.º de art.	HYGADAPT-P.XE5

65827-ES-220608

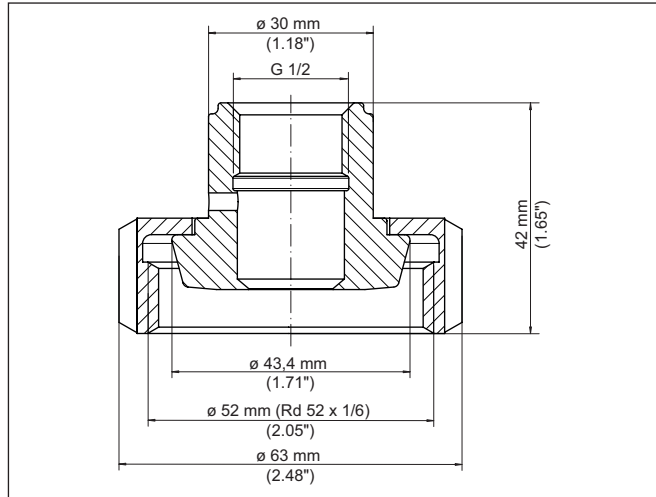


Fig. 66: Dimensiones adaptador higiénico G $\frac{1}{2}$ (DIN 3852-X) a racor rosado DN 25 (DIN 11851) PN 40 - Junta cónica

Rosca G $\frac{1}{2}$ - Racor rosado DN 40 - Junta cónica

Componente	Característica	Característica
Adaptador higiénico	Tamaño del lado del sensor	G $\frac{1}{2}$
	Norma	DIN 3852-X
	Tamaño del lado del proceso	DN 40
	Norma	DIN 11851
	Nivel de presión	PN 40
	Código del producto/N.º de art.	HYGADAPT-P.XEZ

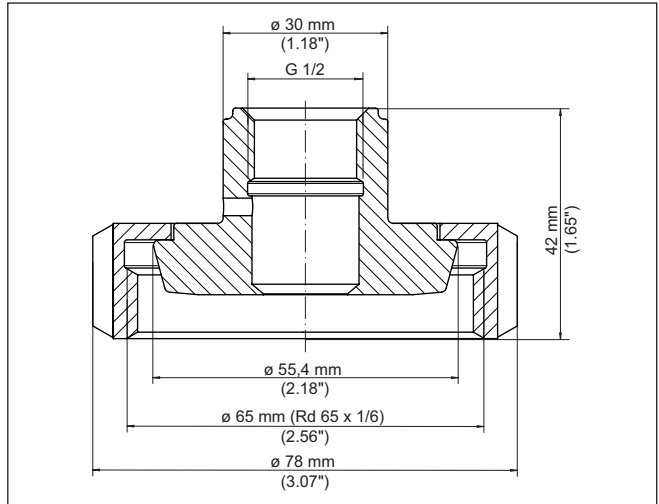


Fig. 67: Dimensiones adaptador higiénico G $\frac{1}{2}$ (DIN 3852-X) a racor roscado DN 40 (DIN 11851) PN 40 - Junta cónica

9.5 Racor roscado según DIN 11864-1

Rosca G $\frac{1}{2}$ - Racor roscado DN 25 - Junta cónica

Componente	Característica	Característica
Adaptador higiénico	Tamaño del lado del sensor	G $\frac{1}{2}$
	Norma	DIN 3852-X
	Tamaño del lado del proceso	DN 25
	Norma	DIN 11864-1
	Nivel de presión	PN 40
	Código del producto/N.º de art.	HYGADAPT-P.XU5

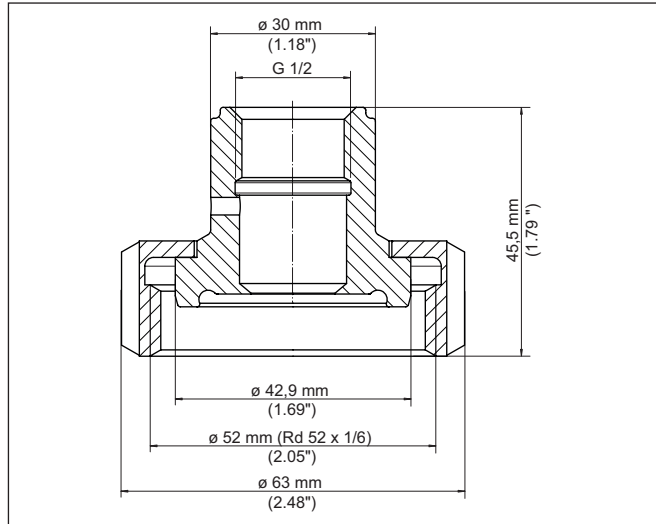


Fig. 68: Dimensiones adaptador higiénico G $\frac{1}{2}$ (DIN 3852-X) a racor roscado DN 25 (DIN 11864-1) PN 40 - Junta cónica

Rosca G $\frac{1}{2}$ - Racor roscado DN 40 - Junta cónica

Componente	Característica	Característica
Adaptador higiénico	Tamaño del lado del sensor	G $\frac{1}{2}$
	Norma	DIN 3852-X
	Tamaño del lado del proceso	DN 25
	Norma	DIN 11864-1
	Nivel de presión	PN 40
	Código del producto/N. ^o de art.	HYGADAPT-P.XE2

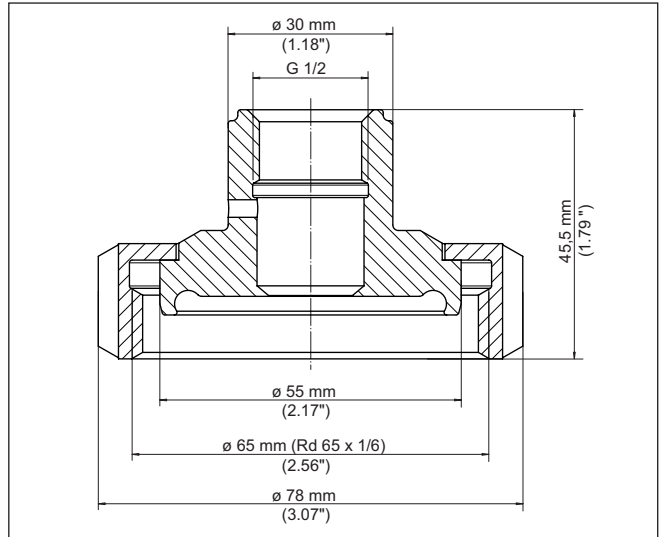


Fig. 69: Dimensiones adaptador higiénico G½ (DIN 3852-X) a racor roscado DN 40 (DIN 11864-1) PN 40 - Junta cónica

**Rosca G½ - Varivent
forma N DN 40 ... DN 100
- Junta cónica**

9.6 Otras conexiones higiénicas

Componente	Característica	Característica
Adaptador higiénico	Tamaño del lado del sensor	G1
	Norma	DIN 3852-X
	Tamaño del lado del proceso	DN 40
	Estándar	Varivent
	Nivel de presión	PN 25
	Código del producto/N.º de art.	HYGADAPT-P.XFR

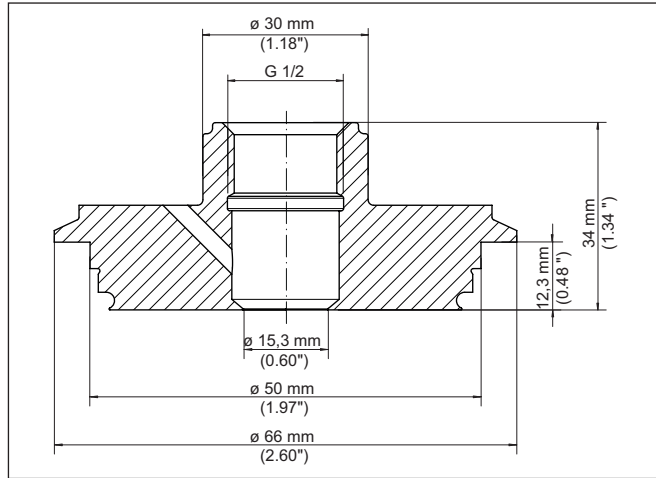


Fig. 70: Dimensiones adaptador higiénico G $\frac{1}{2}$ (DIN 3852-X) a Varivent forma N DN 40 ... DN 100 - Junta cónica

**Rosca G $\frac{1}{2}$ - Varivent
forma F DN 25 - Junta
cónica**

Componente	Característica	Característica
Adaptador higiénico	Tamaño del lado del sensor	G1
	Norma	DIN 3852-X
	Tamaño del lado del proceso	DN 32
	Estándar	Varivent
	Nivel de presión	PN 25
	Código del producto/N.º de art.	HYGADAPT-PXFS

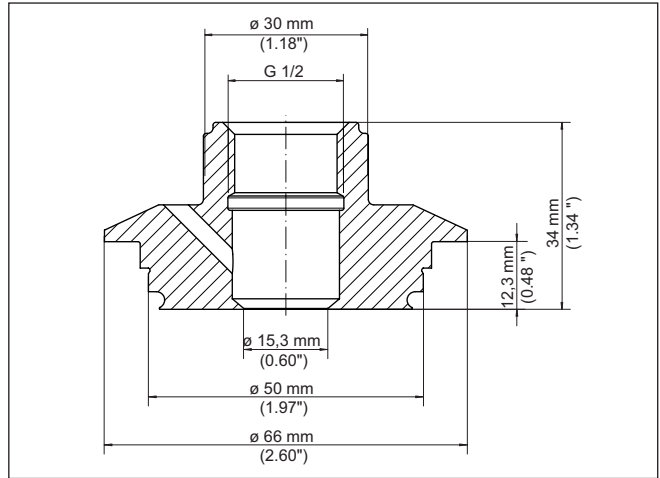


Fig. 71: Dimensiones adaptador higiénico G $\frac{1}{2}$ (DIN 3852-X) a Varivent forma F DN 25 - Junta cónica

**Rosca G $\frac{1}{2}$ - SMS DN 38 -
Junta cónica**

Componente	Característica	Característica
Adaptador higiénico	Tamaño del lado del sensor	G1
	Norma	DIN 3852-X
	Tamaño del lado del proceso	DN 40
	Estándar	SMS
	Nivel de presión	PN 6
	Código del producto/N.º de art.	HYGADAPT-PXFA

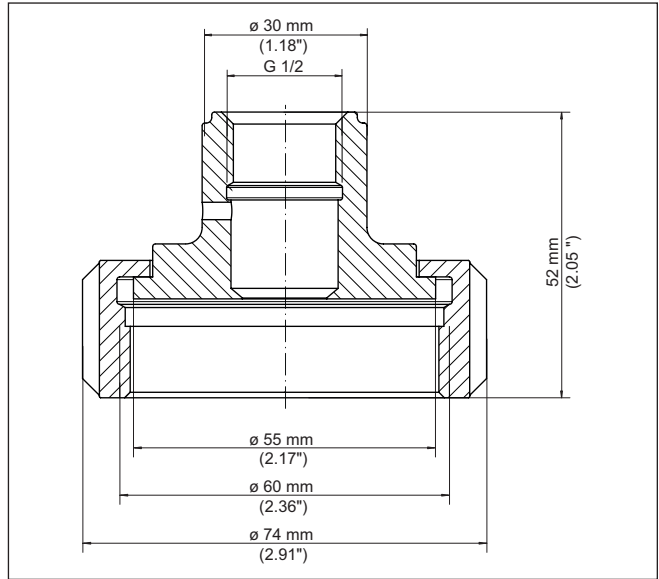


Fig. 72: Dimensiones adaptador higiénico G $\frac{1}{2}$ (DIN 3852-X) a SMS DN 38 - Junta cónica

10 Soldar, montar

10.1 Instrucciones de soldadura



Información:

Las instrucciones de soldadura siguientes sirven solamente como información. Básicamente hay que prestar atención a las prescripciones de soldadura correspondientes. Para la soldadura en depósitos de presión, hay que prestar atención además a las hojas informativas AD.

Preparación

Durante la soldadura de acero inoxidable se requiere máxima limpieza. No pueden emplearse por ejemplo, herramientas o piezas para atornillar oxidadas. Además, hay que prestar atención que no se trabaje ningún acero normal en las inmediaciones.

Durante el punteado hay que emplear gas de formación suficiente. Hay que prestar atención, que solamente se puede puntear aisladamente y no continuamente. Para puntear y para soldar hay que emplear argón puro como gas de protección.

Imitación de soldadura

Para evitar la deformación de las piezas soldadas, emplear el dummy de soldadura adecuado.

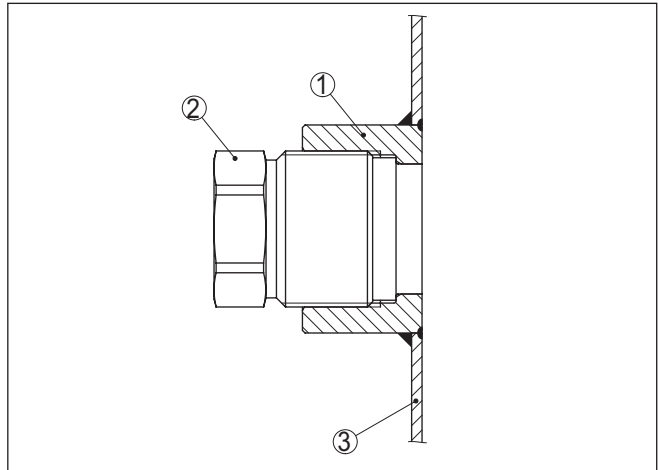


Fig. 73: Imitación de soldadura

- 1 Racor para soldar
- 2 Dummy
- 3 Tubería o pared del depósito

Proceso de soldadura

Se recomienda básicamente, dividir la costura de soldadura en varios segmentos.

65827-ES-220608

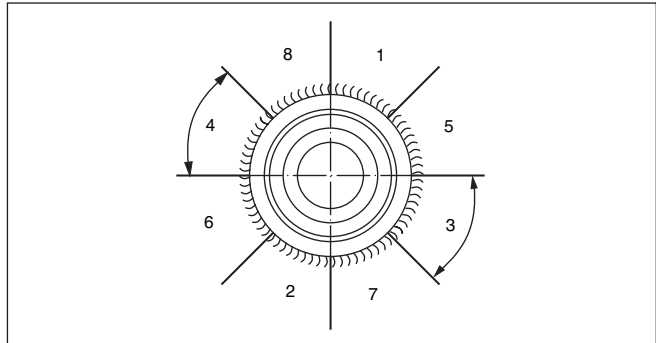


Fig. 74: Soldadura por segmento

Después de la soldadura de un segmento soldar siempre el segmento opuesto correspondiente. Interrumpir el proceso de soldadura después de la soldadura de dos segmentos hasta que se haya enfriado el punto de soldadura, o enfriar con cuidado el punto de soldadura, hasta que comience nuevamente la soldadura.

Capacidad de carga de presión

La resistencia de presión del racor para soldar depende de la calidad de la soldadura y del material del racor para soldar. En caso de racores roscados hay que emplear la capacidad de carga completa del largo de la rosca.

10.2 Instrucciones de montaje de adaptador de rosca y adaptador higiénico

Preparación

Emplee llaves adecuadas para enroscar el sensor en el adaptador. Encontrará los datos al respecto en los capítulos correspondientes de estas instrucciones o en el manual de instrucciones del sensor correspondiente.

Montaje

Coloque los componentes, especialmente en el caso de adaptadores higiénicos, sobre una base limpia apropiada (p.ej. banco de trabajo) y enrósquelos entre sí con el par de apriete especificado en cada caso.



Indicaciones:

Evite que se produzcan daños en la superficie de la conexión a proceso y del adaptador. Cualquier daño puede afectar especialmente a las propiedades higiénicas.



Indicaciones:

Las juntas cónicas metal/metal o plástico/metal ofrecen una estanqueización segura cuando son apretadas una vez.

Si se aflojan y se vuelven a apretar, entonces se reduce la calidad de las superficies de contactos. Ello puede tener como consecuencia una estanqueidad deficiente, salida de producto o contaminación.



Fecha de impresión:

Las informaciones acerca del alcance de suministros, aplicación, uso y condiciones de funcionamiento de los sensores y los sistemas de análisis corresponden con los conocimientos existentes al momento de la impresión.

Reservado el derecho de modificación

© VEGA Grieshaber KG, Schiltach/Germany 2022



65827-ES-220608

VEGA Grieshaber KG
Am Hohenstein 113
77761 Schiltach
Alemania

Teléfono +49 7836 50-0
E-Mail: info.de@vega.com
www.vega.com