

Notice complémentaire

Raccord à souder, adaptateur fileté et hygiénique

VEGAPULS séries 10, 20, 30

VEGABAR séries 10, 20, 30

VEGAPOINT séries 10, 20, 30

VEGASWING série 50



Document ID: 65827



VEGA

Table des matières

1	Description du produit	3
2	Raccord à souder - VEGABAR série 10, 20, 30	5
2.1	Raccords filetés :	5
2.2	Raccords hygiéniques	9
3	Raccord à souder - VEGAPOINT série 10, 20, 30.....	11
3.1	Raccords filetés :	11
3.2	Raccord fileté pour le montage sur tube	14
3.3	Raccords hygiéniques	16
4	Raccord à souder - VEGASWING série 50.....	17
4.1	Raccords filetés :	17
4.2	Raccords hygiéniques	21
5	Adaptateur fileté - VEGAPULS séries 10, 20, 30	22
5.1	Adaptateur taraudé	22
6	Adaptateur fileté - VEGAPOINT séries 10, 20, 30.....	24
6.1	Adaptateur taraudé	24
7	Adaptateur hygiénique - VEGAPULS séries 10, 20, 30.....	25
7.1	Caractéristiques techniques, concept de joints	25
7.2	Clamp selon DIN 32676, ISO 2852	25
7.3	Raccord union selon DIN 11851.....	26
8	Adaptateur hygiénique - VEGABAR séries 20, 30, VEGAPOINT séries 10, 20, 30.....	28
8.1	Caractéristiques techniques, concept de joints	28
8.2	Raccord à souder direct	29
8.3	Clamp selon DIN 32676, ISO 2852	30
8.4	Raccord union selon DIN 11851.....	34
8.5	Raccord union selon DIN 11864-1	37
8.6	Autres raccords hygiéniques	41
9	Adaptateur hygiénique - VEGAPOINT séries 10, 20, 30	47
9.1	Caractéristiques techniques, concept de joints	47
9.2	Raccord à souder direct	47
9.3	Clamp selon DIN 32676, ISO 2852	48
9.4	Raccord union selon DIN 11851.....	49
9.5	Raccord union selon DIN 11864-1	51
9.6	Autres raccords hygiéniques	53
10	Souder, monter.....	57
10.1	Instructions de soudure	57
10.2	Consignes de montage adaptateur fileté et hygiénique.....	58

1 Description du produit

Raccord à souder

Les raccords à souder servent au raccordement de capteurs au process.

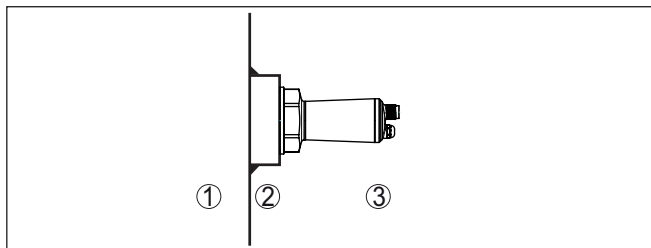


Fig. 1: Fonction du raccord à souder

- 1 Cuve
- 2 Raccord à souder
- 3 Capteur

Adaptateur taraudé

Les adaptateurs filetés sont destinés à adapter les capteurs avec raccord fileté aux raccords à souder existants.

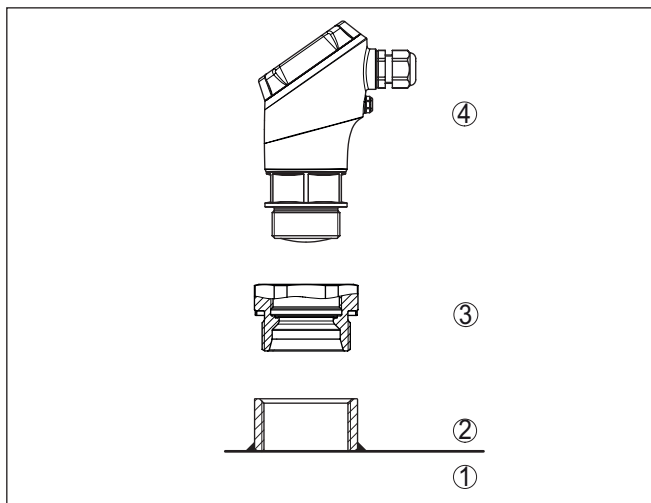


Fig. 2: Fonction de l'adaptateur taraudé

- 1 Cuve
- 2 Raccord à souder
- 3 Adaptateur taraudé
- 4 Capteur

Adaptateur hygiénique

Les adaptateurs hygiéniques servent à adapter les capteurs avec raccord fileté et conique ou joint torique aux raccords à souder hygiéniques existants.

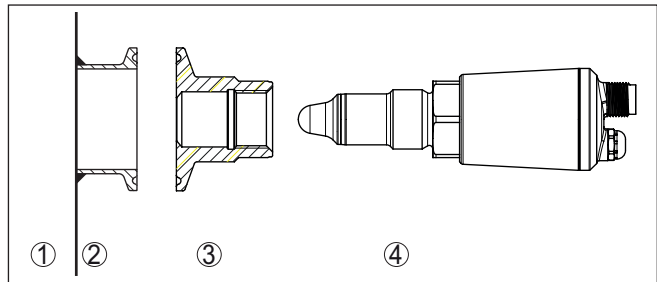


Fig. 3: Fonction d'adaptateur hygiénique

- 1 Cuve
- 2 Raccord à souder
- 3 Adaptateur hygiénique
- 4 Capteur

Joint process

Pour l'utilisation de raccords à souder ou d'adaptateurs filetés, un joint process est nécessaire. Suivant la version, il fait partie en option de la fourniture du raccord à souder ou du capteur.

Directive Européenne sur les Equipements sous Pression (DESP)

Les raccords à souder ainsi que les adaptateurs filetés et hygiéniques décrits ici ne sont pas concernés par la Directive UE sur les appareils sur pression s'ils sont exploités à des pression process ≤ 200 bar.

2 Raccord à souder - VEGABAR série 10, 20, 30

2.1 Raccords filetés :

Filetage G $\frac{1}{2}$ - raccord du manomètre

Composante	Caractéristique	Version
Raccord à souder	Taille	G $\frac{1}{2}$
	Norme	EN 837
	Matériau	316L
	Code de produit /N° d'art.	WSBR.XDUXXX
Joint d'étanchéité	Matériau	Klingsil C-4400
	Structure	Joint plat
	Taille	21 x 30 x 2 mm
Gabarit à souder	Matériau	Laiton

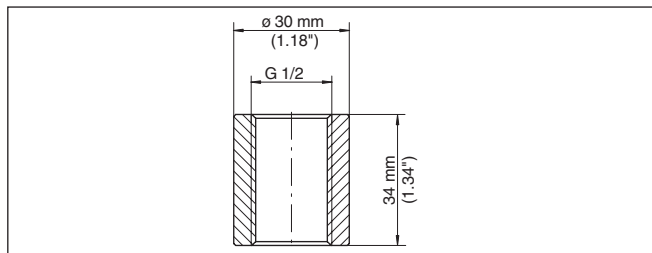
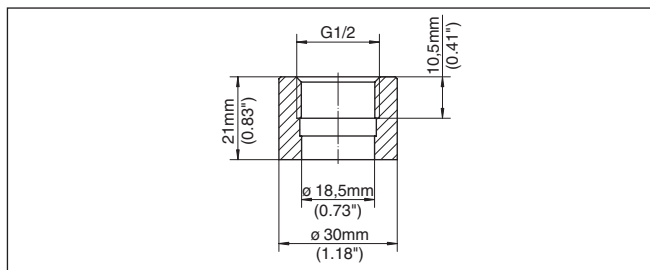


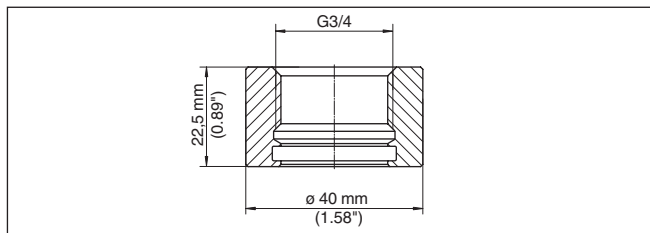
Fig. 4: Dimensions raccord à souder filetage G $\frac{1}{2}$ (EN 837) - Raccord de manomètre

Filetage G $\frac{1}{2}$ - arasant

Composante	Caractéristique	Version
Raccord à souder	Taille	G $\frac{1}{2}$
	Norme	ISO 228-1
	Matériau	316L
	Code de produit /N° d'art.	WSBR.XC3XXX
Joint d'étanchéité	Matériau	FKM
	Structure	Anneau d'étanchéité selon DIN 3869
	Taille	18,5 x 23,9 x 1,5 mm
Gabarit à souder	Matériau	Laiton
Obturbateur	Matériau	316L

Fig. 5: Dimensions raccord à souder G $\frac{1}{2}$ (ISO 228-1) arasant - VEGABAR 82Filetage G $\frac{3}{4}$

Composante	Caractéristique	Version
Raccord à souder	Taille	G $\frac{3}{4}$
	Norme	DIN 3852-E
	Matériau	316L
	Code de produit /N° d'art.	WSBR.XN9XXX
Joint d'étanchéité	Matériau	FKM, EPDM, FFKM
	Structure	Anneau d'étanchéité
	Taille	23,47 x 2,62 mm
Gabarit à souder	Matériau	Laiton

Fig. 6: Dimensions raccord à souder G $\frac{3}{4}$ (DIN 3852-X)

Filetage G1

Composante	Caractéristique	Version
Raccord à souder	Taille	G1
	Norme	ISO 228-1
	Matériau	316L
	Code de produit /N° d'art.	WSBR.XC5XAX

Composante	Caractéristique	Version
Joint d'étanchéité	Matériau	FKM, EPDM
	Structure	Anneau d'étanchéité selon DIN 3869
	Taille	29,7 x 35,7 x 2 mm
Gabarit à souder	Matériau	Laiton

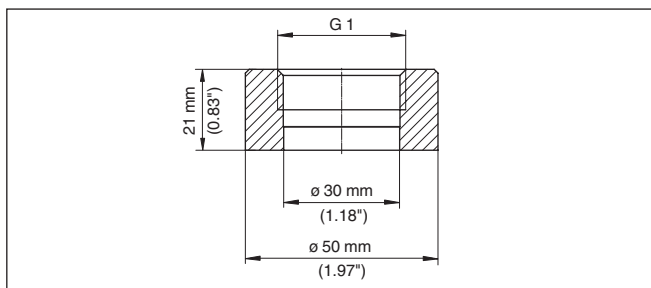


Fig. 7: Dimensions raccord à souder G1 (ISO 228-1)

Filetage G1 - joint conique

Composante	Caractéristique	Version
Raccord à souder	Taille	G1
	Norme	ISO 228-1
	Matériau	316L
	Code de produit /N° d'art.	WSBR.XDHXXX

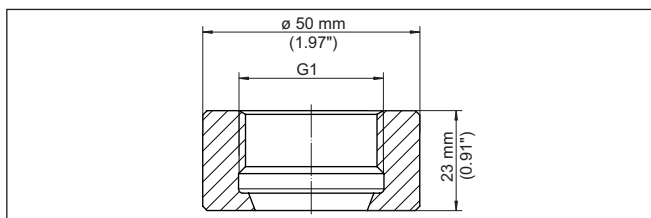


Fig. 8: Dimensions raccord à souder direct G1 (ISO 228-1) - joint conique

Filetage G1 - joint torique

Composante	Caractéristique	Version
Raccord à souder	Taille	G1
	Norme	ISO 228-1
	Matériau	316L
	Code de produit /N° d'art.	WSBR.XLXXXX

65827-FR-220608

Composante	Caractéristique	Version
Joint d'étanchéité	Matériau	FKM, EPDM, FFKM
	Structure	Anneau d'étanchéité selon DIN 3869
	Taille	21,82 x 3,53 mm
Gabarit à souder	Matériau	Laiton

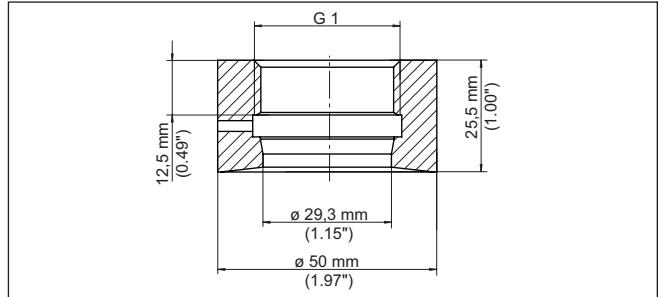


Fig. 9: Dimensions raccord à souder direct G1 (ISO 228-1) - joint torique

Filetage G1½

Composante	Caractéristique	Version
Raccord à souder	Taille	G1½
	Norme	DIN 3852-A
	Matériau	316L
	Code de produit /N° d'art.	WSBR.XDAX4X
Joint d'étanchéité	Matériau	Klingersil C-4400
	Structure	Joint plat
	Taille	48 x 55 x 2 mm
Gabarit à souder	Matériau	Laiton

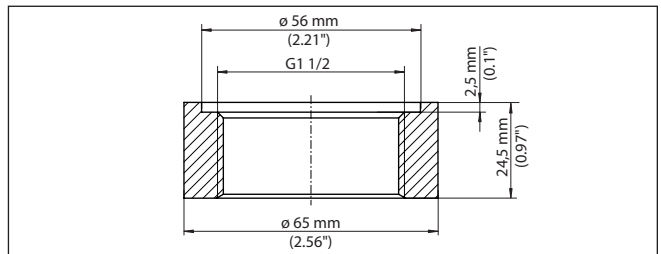


Fig. 10: Dimensions raccord à souder filetage G1½ (DIN 3852-A)

M30 x 1,5

Composante	Caractéristique	Version
Raccord à souder	Taille	M30 x 1,5
	Norme	DIN 13
	Matériau	316L
	Code de produit /N° d'art.	WSBR.XALXXX
Joint d'étanchéité	Matériau	FKM, EPDM, FFKM
	Structure	Anneau d'étanchéité
	Taille	20,35 x 1,78 mm
Gabarit à souder	Matériau	Laiton

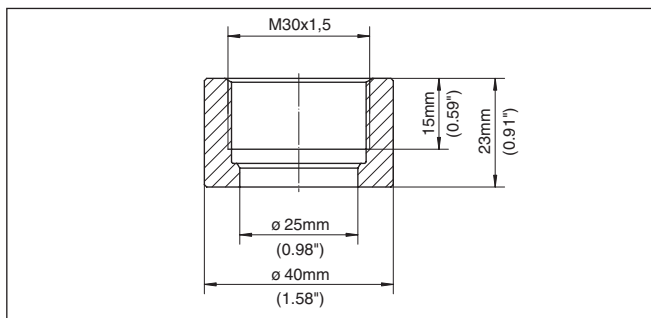


Fig. 11: Dimensions raccord à souder M30 x 1,5

2.2 Raccords hygiéniques

Clamp 1"

Composante	Caractéristique	Version
Raccord à souder	Taille	Clamp 1½"
	Norme	DIN 32676, ISO 2852
	Niveau de pression	PN 25
	Code de produit /N° d'art.	WSBR.XAVXXX
Joint d'étanchéité	Matériau	FKM, EPDM
	Structure	Joint Clamp

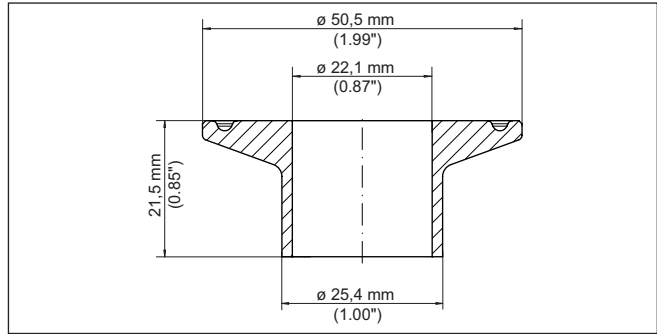


Fig. 12: Dimensions raccord à souder Clamp 1" (DIN 32676, ISO 2852)

Raccord union DN 40

Composant	Caractéristique	Version
Raccord à souder	Taille	DN 40
	Norme	DIN 11851
	Niveau de pression	PN 40
	Matériau	316L
	Code de produit /N° d'art.	WSBR.XEZXXX
Joint d'étanchéité	Matériau	FKM, EPDM, NBR
	Structure	Anneau d'étanchéité

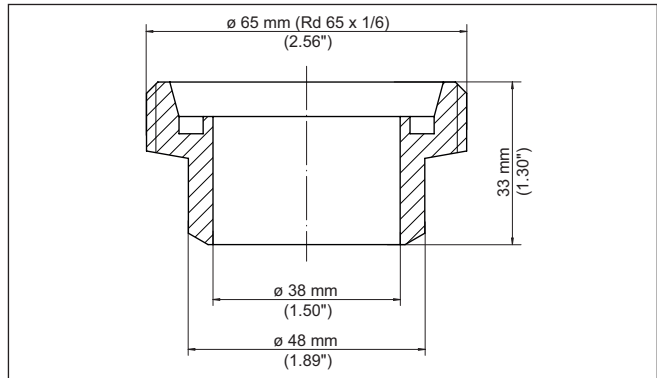


Fig. 13: Dimensions raccord à souder raccord union DN 40 (DIN 11851)

3 Raccord à souder - VEGAPOINT série 10, 20, 30

3.1 Raccords filetés :

Filetage G $\frac{1}{2}$ - L = 15 mm

Composante	Caractéristique	Version
Raccord à souder	Taille	G $\frac{1}{2}$
	Norme	DIN 3852-A
	Niveau de pression	PN 25
	Matériau	316L
	Code de produit /N° d'art.	WSPT.XABXXX
Joint d'étanchéité	Matériau	Klingsil C-4400
	Structure	Joint plat
	Taille	21,5 x 25,7 x 1,5 mm
Gabarit à souder	Matériau	Laiton

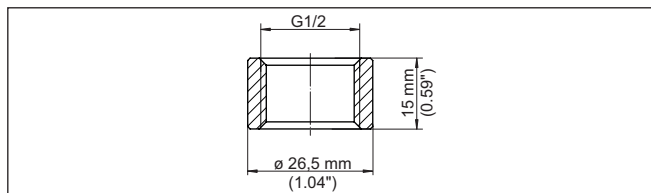
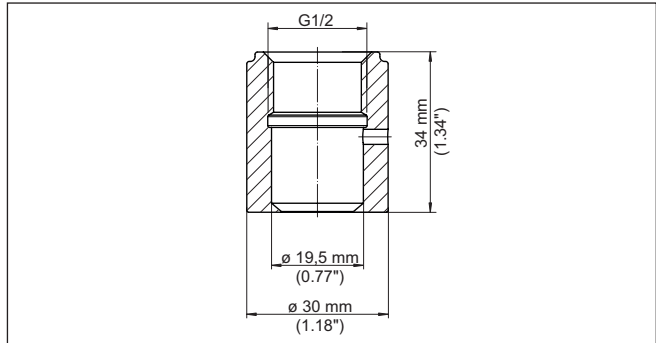


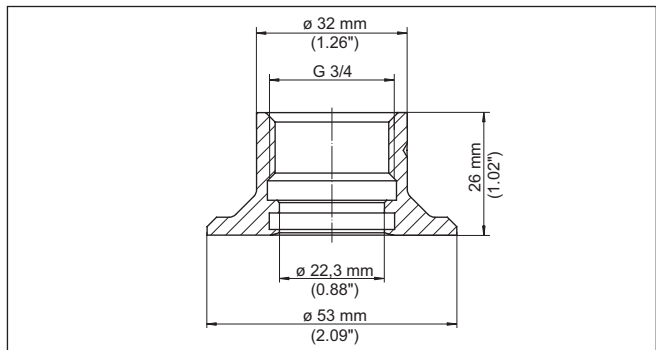
Fig. 14: Dimensions raccord à souder G1 (DIN 3852-A) - L = 15 mm

Filetage G $\frac{1}{2}$ - version hygiénique

Composante	Caractéristique	Version
Raccord à souder	Taille	G $\frac{1}{2}$
	Norme	ISO 228-1
	Niveau de pression	PN 25
	Matériau	316L
	Code de produit /N° d'art.	WSPT.XACXXX
Gabarit à souder	Matériau	Laiton

Fig. 15: Dimensions raccord à souder G $\frac{1}{2}$ (ISO 228-1) - version hygiéniqueFiletage G $\frac{3}{4}$ - L = 26 mm

Composante	Caractéristique	Version
Raccord à souder	Taille	G $\frac{3}{4}$
	Norme	ISO 228-1
	Niveau de pression	PN 25
	Matériau	316L
	Code de produit /N° d'art.	WSPT.XGBXXX
Joint d'étanchéité	Matériau	FKM, EPDM
	Structure	Joint torique
	Taille	21 x 3 mm
Gabarit à souder	Matériau	Laiton

Fig. 16: Dimensions raccord à souder G $\frac{3}{4}$ (ISO 228-1)

Filetage G1 - L = 20,5 mm

Composante	Caractéristique	Version
Raccord à souder	Taille	G1
	Norme	DIN 3852-A
	Niveau de pression	PN 25
	Matériau	316L
	Code de produit /N° d'art.	WSPT.XAEXXX
Joint d'étanchéité	Matériau	Klingsil C-4400
	Structure	Joint plat
	Taille	33 x 39 x 2 mm
Gabarit à souder	Matériau	Laiton

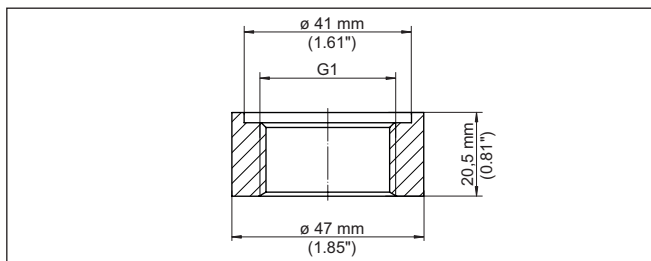


Fig. 17: Dimensions raccord à souder G1 (ISO 228)

Filetage G1 - joint conique

Composante	Caractéristique	Version
Raccord à souder	Taille	G1
	Norme	ISO 228-1
	Niveau de pression	PN 25
	Matériau	316L
	Code de produit /N° d'art.	WSPT.XAMXXX
Gabarit à souder	Matériau	Laiton

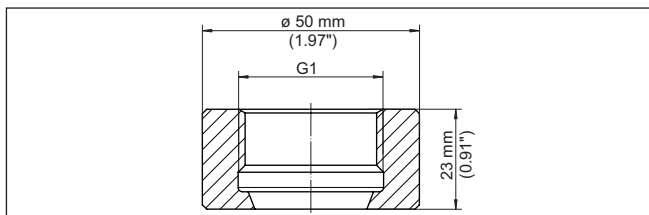


Fig. 18: Dimensions raccord à souder G1 (ISO 228-1) - joint conique

Filetage G1 - joint torique

Composante	Caractéristique	Version
Raccord à souder	Taille	G1
	Norme	ISO 228-1
	Niveau de pression	PN 25
	Matériau	316L
	Code de produit /N° d'art.	WSPT.XAFXXX
Joint d'étanchéité	Matériau	EPDM
	Structure	Joint torique
	Taille	21,82 x 3,53 mm
Gabarit à souder	Matériau	Laiton

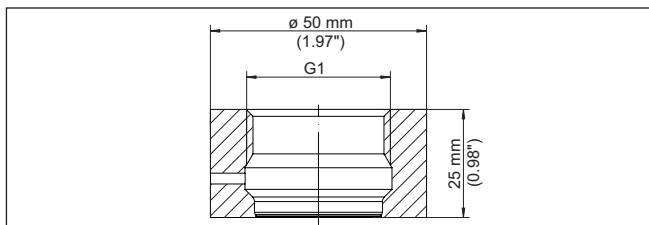


Fig. 19: Dimensions raccord à souder G1 (ISO 228-1) - joint torique

3.2 Raccord fileté pour le montage sur tube

Filetage G1 pour montage sur tube - joint conique

Composante	Caractéristique	Version
Raccord à souder	Taille	G1
	Norme	ISO 228-1
	Matériau	316L
	Code de produit /N° d'art.	WSPT.XAVXXX

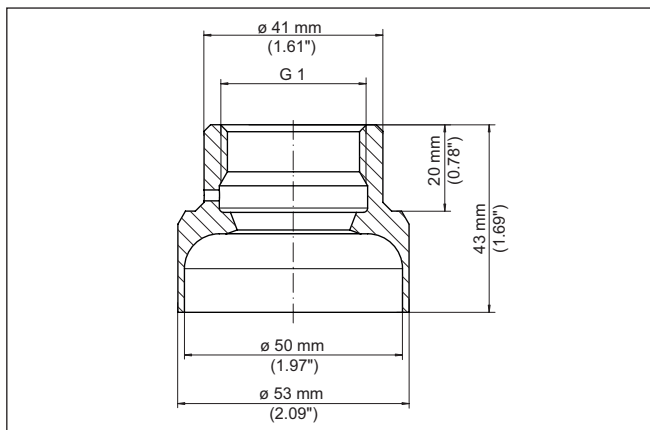


Fig. 20: Dimensions raccord à souder direct pour montage sur tube G1 - Joint conique

Filetage G1 pour montage sur tube - joint torique

Composante	Caractéristique	Version
Raccord à souder	Taille	G1
	Norme	ISO 228-1
	Matériau	316L
	Code de produit /N° d'art.	WSPT.XAUXXX
Joint d'étanchéité	Matériau	EPDM
	Structure	Joint torique
	Taille	21,82 x 3,53 mm

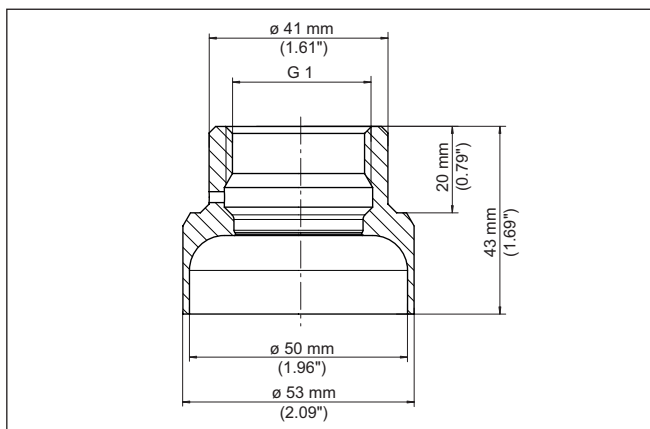


Fig. 21: Dimensions raccord à souder direct pour montage sur tube G1 - Joint torique

3.3 Raccords hygiéniques

Clamp 1"

Composante	Caractéristique	Version
Raccord à souder	Taille	G1
	Norme	DIN 32676, ISO 2852
	Matériau	316L
	Code de produit /N° d'art.	WSPT.XANXXX
Joint d'étanchéité	Matériau	FKM, EPDM
	Structure	Joint Clamp

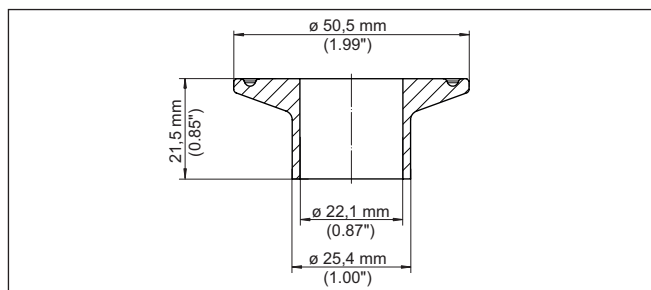


Fig. 22: Dimensions raccord à souder Clamp 1" (DIN 32676, ISO 2852)

4 Raccord à souder - VEGASWING série 50

4.1 Raccords filetés :

Filetage G $\frac{3}{4}$

Composante	Caractéristique	Version
Raccord à souder	Taille	G $\frac{3}{4}$
	Norme	DIN 3852-A, ISO 228-1
	Niveau de pression	PN 60
	Matériau	316L
	Code de produit /N° d'art.	WSSG.XGBXXX
Joint d'étanchéité	Matériau	FKM, EPDM
	Structure	Joint torique
	Taille	21 x 3 mm

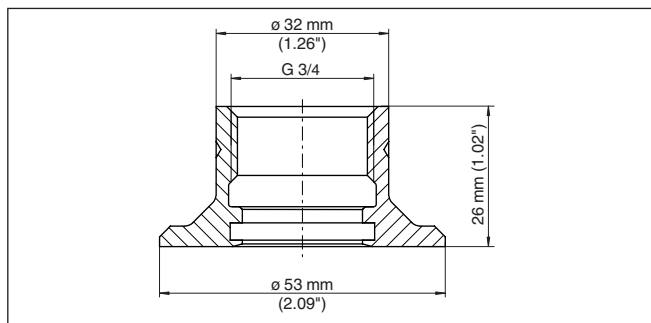


Fig. 23: Dimensions raccord à souder G $\frac{3}{4}$ (DIN 3852-A, ISO 228-1)

Filetage G1

Composante	Caractéristique	Version
Raccord à souder	Taille	G1
	Norme	DIN 3852-A, ISO 228-1
	Niveau de pression	PN 60
	Matériau	316L
	Code de produit /N° d'art.	WSSG.XGAXXX
Joint d'étanchéité	Matériau	FKM, EPDM
	Structure	Joint torique
	Taille	21 x 3 mm

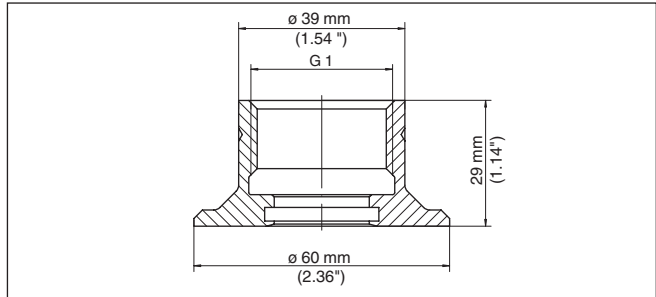


Fig. 24: Dimensions raccord à souder G1 (DIN 3852-A, ISO 228-1)

Filetage G1 avec perçage de fuite

Composante	Caractéristique	Version
Raccord à souder	Taille	G1
	Norme	DIN 3852-A, ISO 228-1
	Niveau de pression	PN 60
	Matériau	316L
	Code de produit /N° d'art.	WSSG.XGLXXX
Joint d'étanchéité	Matériau	FKM, EPDM
	Structure	Joint torique
	Taille	21,82 x 3,53 mm

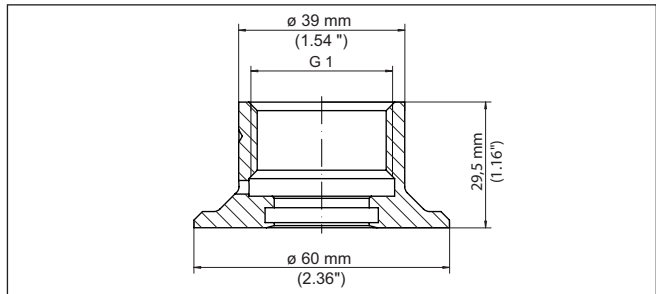


Fig. 25: Dimensions raccord à souder G1 (DIN 3852-A, ISO 228-1) avec perçage de fuite

Filetage G1 - joint conique

Composante	Caractéristique	Version
Raccord à souder	Taille	G1
	Norme	ISO 228-1
	Matériau	316L
	Code de produit /N° d'art.	WSSG.XAMXXX

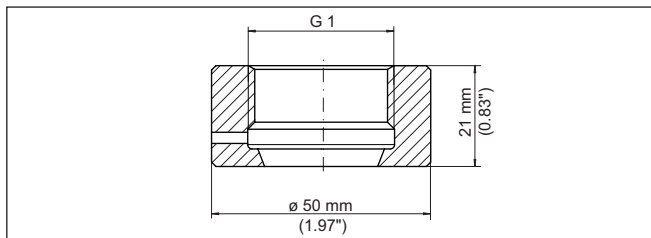


Fig. 26: Dimensions raccord à souder direct G1 (ISO 228-1) - joint conique

Filetage G1 - joint torique

Composante	Caractéristique	Version
Raccord à souder	Taille	G1
	Norme	ISO 228-1
	Matériau	316L
	Code de produit /N° d'art.	WSSG.XAFXXX

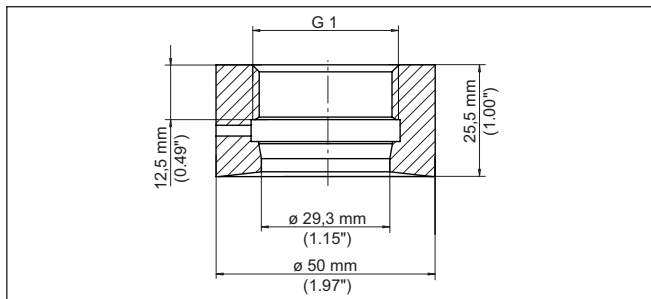


Fig. 27: Dimensions raccord à souder direct G1 (ISO 228-1) - joint torique

Filetage G1 pour montage sur tube - joint conique

Composante	Caractéristique	Version
Raccord à souder	Taille	G1
	Norme	ISO 228-1
	Matériau	316L
	Code de produit /N° d'art.	WSSG.XAVXXX

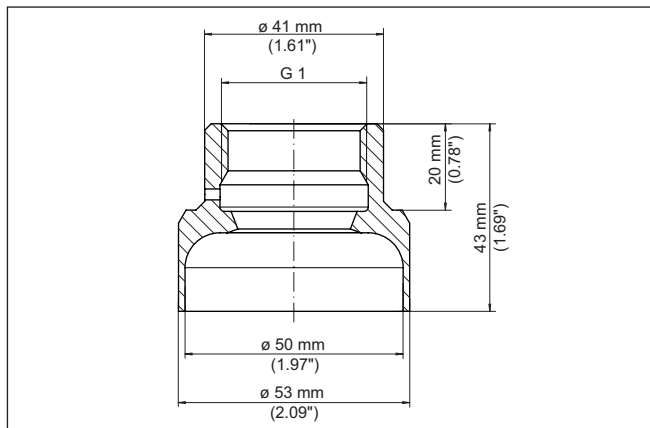


Fig. 28: Dimensions raccord à souder direct pour montage sur tube G1 (ISO 228-1) - joint conique

Filetage G1 pour montage sur tube - joint torique

Composante	Caractéristique	Version
Raccord à souder	Taille	G1
	Norme	ISO 228-1
	Matériau	316L
	Code de produit /N° d'art.	WSSG.XAUXXX
Joint d'étanchéité	Matériau	EPDM
	Structure	Joint torique
	Taille	21,82 x 3,53 mm

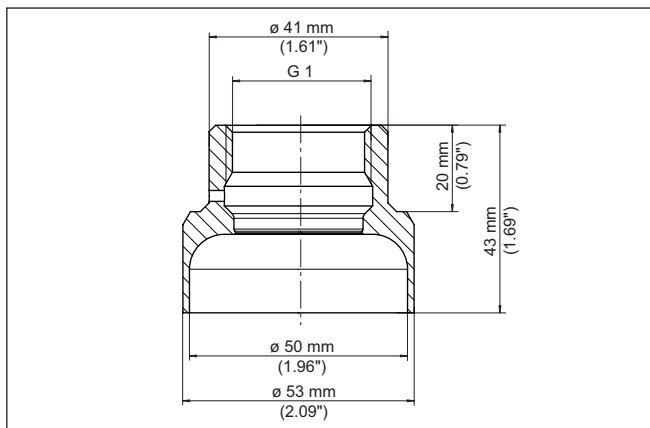


Fig. 29: Dimensions raccord à souder direct pour montage sur tube G1 (ISO 228-1) - joint torique

4.2 Raccords hygiéniques

Clamp 1"

Composante	Caractéristique	Version
Raccord à souder	Taille	Clamp 1"
	Norme	DIN 32676, ISO 2852
	Niveau de pression	PN 25
	Code de produit /N° d'art.	WSSG.XCLXXX
Joint d'étanchéité	Matériau	FKM, EPDM
	Structure	Joint Clamp

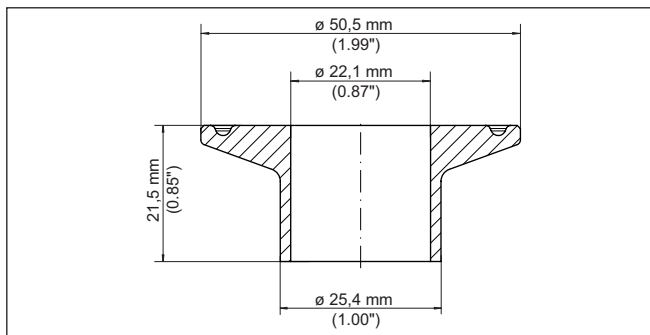


Fig. 30: Dimensions raccord à souder Clamp 1" (DIN 32676, ISO 2852)

5 Adaptateur fileté - VEGAPULS séries 10, 20, 30

5.1 Adaptateur taraudé

Filetage G1½ sur filetage G2

Composante	Caractéristique	Version
Adaptateur taraudé	Taille du côté du capteur	G1½
	Taille du côté du process	G2
	Norme	DIN 3852-X
	Matériau	PP GF-30
	Niveau de pression	3 bar
	Température process	-40 ... +80 °C (-40 ... +176 °F)
	Couple de serrage max.	7 Nm (5.163 lbf ft)
	Code de produit /N° d'art.	GEWADA-G.G
Joint côté capteur	Matériau	EPDM
	Structure	Joint torique
	Taille	37,82 x 1,78 mm
Joint côté process	Matériau	FPM
	Structure	Joint profilé
	Taille	ø 66,5 x 56,5 x 4 mm

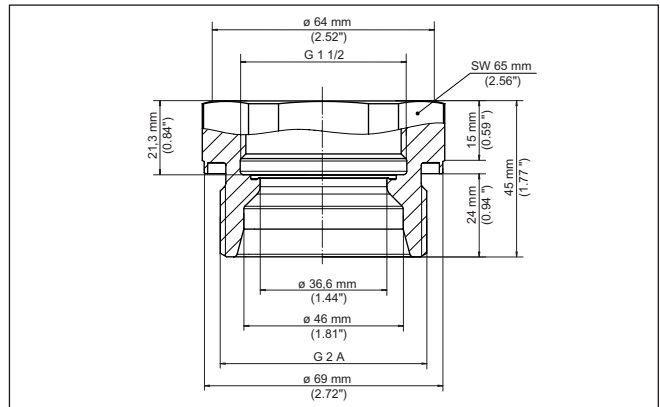


Fig. 31: Dimensions adaptateur taraudé G1½ (DIN 3852-X) sur filetage G2 (DIN 3852-X)

Filetage 1½ NPT sur filetage 2 NPT

Compo- sante	Caractéristique	Version
Adaptateur taraudé	Taille du côté du capteur	1½ NPT
	Taille du côté du process	2 NPT
	Matériau	PP GF-30
	Niveau de pression	3 bar
	Température process	-40 ... +80 °C (-40 ... +176 °F)
	Couple de serrage max.	7 Nm (5.163 lbf ft)
	Code de produit /N° d'art.	GEWADA-G.N
Joint côté capteur	Matériau	EPDM
	Structure	Joint torique
	Taille	37,82 x 1,78 mm

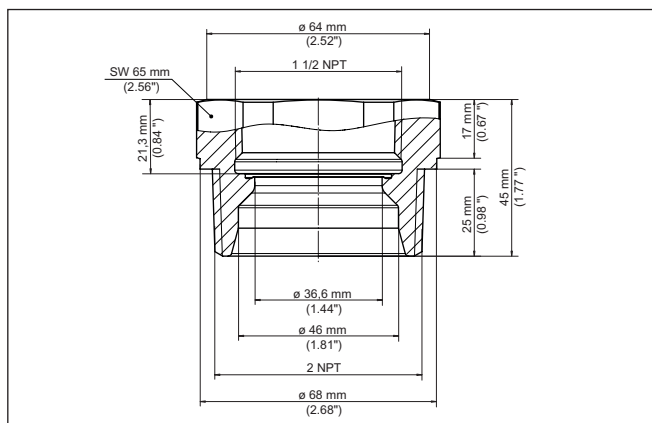


Fig. 32: Dimensions adaptateur fileté 1½"NPT sur filetage 2"NPT

6 Adaptateur fileté - VEGAPOINT séries 10, 20, 30

6.1 Adaptateur taraudé

Filetage G $\frac{1}{2}$ - Filetage G $\frac{1}{2}$

Composante	Caractéristique	Version
Adaptateur taraudé	Taille du côté du capteur	G $\frac{1}{2}$
	Taille du côté du process	G $\frac{1}{2}$
	Norme	DIN 3852-A
	Matériau	1.4404
	Niveau de pression	PN 25
	Code de produit /N° d'art.	2.64723
Joint d'étanchéité	Matériau	Klingsil C-4400
	Structure	Joint plat
	Taille	ø 68 x 59 x 2,5 mm

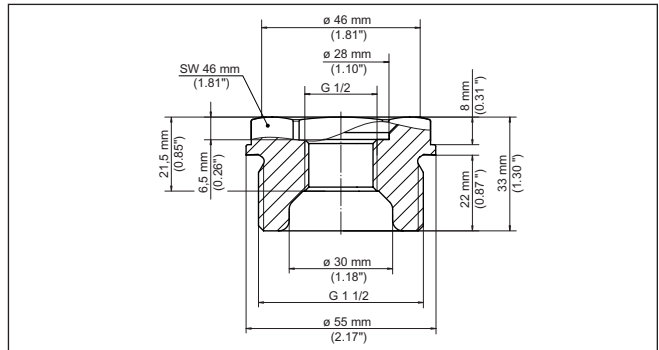


Fig. 33: Dimensions adaptateur fileté G $\frac{1}{2}$ (DIN 3852-A) sur filetage G $\frac{1}{2}$ (DIN 3852-A)

7 Adaptateur hygiénique - VEGAPULS séries 10, 20, 30

7.1 Caractéristiques techniques, concept de joints

Caractéristiques techniques communes

Composante	Caractéristique	Version
Adaptateur hygiénique	Matériau	1.4435
	Surface	Ra ≤ 0,76 µm
	Certificat hygiénique	FDA, EG 1935/2004
Couple de serrage max.		7 Nm (5.163 lbf ft)

Conception de joints d'étanchéité

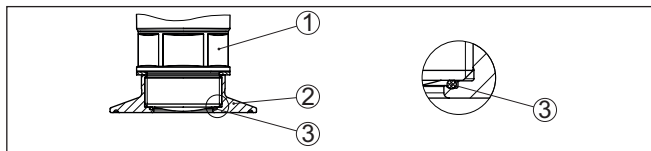


Fig. 34: Conception de joints d'étanchéité

- 1 Capteur
- 2 Adaptateur hygiénique
- 3 Joint d'étanchéité

7.2 Clamp selon DIN 32676, ISO 2852

G1½ - Clamp 2"

Composante	Caractéristique	Version
Adaptateur hygiénique	Taille du côté du capteur	G1½
	Norme	DIN 3852-X
	Taille du côté du process	Clamp 2"
	Norme	DIN 32676, ISO 2852
	Niveau de pression	PN 40
	Code de produit /N° d'art.	HYGADAPT-R.XC1
Joint d'étanchéité	Matériau EPDM	-40 ... +80 °C/-40 ... +176 °F
	Structure	Joint torique
	Taille	37,82 x 1,78 mm

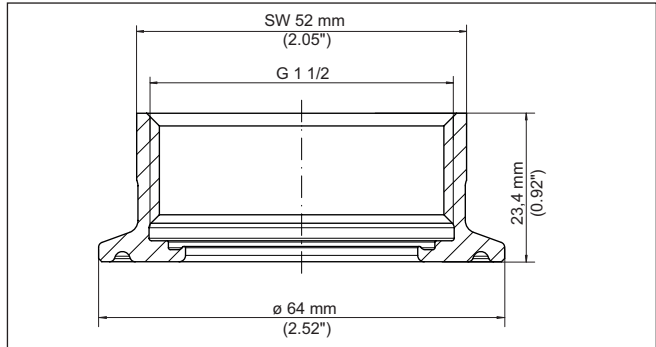


Fig. 35: Dimensions adaptateur hygiénique G1½ (DIN 3852-X) sur Clamp 2" (DIN 32676, ISO 2852) PN 40

7.3 Raccord union selon DIN 11851

G½ - Raccord process DN 50

Compo- sante	Caractéristique	Version
Adaptateur hygiénique	Taille du côté du capteur	G½
	Norme	DIN 3852-X
	Taille du côté du process	DN 50
	Norme	DIN 11851
	Niveau de pression	PN 40
	Code de produit /N° d'art.	HYGADAPT-R.XB1
Joint d'étan- chéité	Matériau EPDM	-40 ... +80 °C/-40 ... +176 °F
	Structure	Joint torique
	Taille	37,82 x 1,78 mm

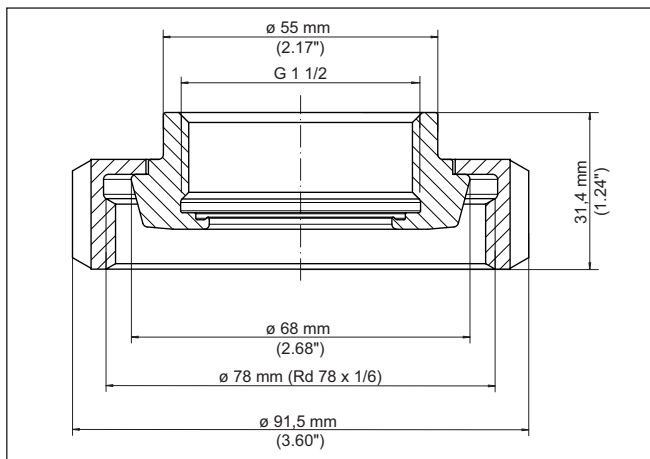


Fig. 36: Dimensions adaptateur hygiénique G 1 1/2 (DIN 3852-X) sur raccord process DN 50 (DIN 11851) PN 40

8 Adaptateur hygiénique - VEGABAR séries 20, 30, VEGAPOINT séries 10, 20, 30

8.1 Caractéristiques techniques, concept de joints

Caractéristiques techniques communes

	Caractéristique	Version
Adaptateur hygiénique	Matériau	1.4435
	Surface	$Ra \leq 0,76 \mu m$
	Certificat hygiénique	FDA, EG 1935/2004
Couple de serrage max.	Joint conique	100 Nm (73.76 lbf ft)
	Joint torique	50 Nm (36.88 lbf ft)

Concept de joint métal/métal

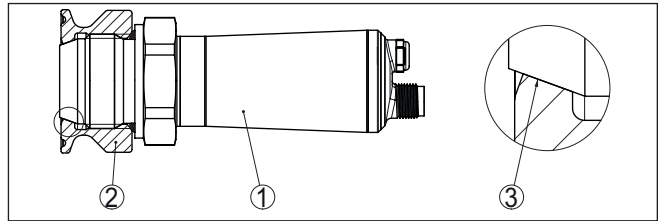


Fig. 37: Joint conique G1 VEGABAR métal/métal

- 1 Capteur
- 2 Adaptateur hygiénique
- 3 Joint métal/métal

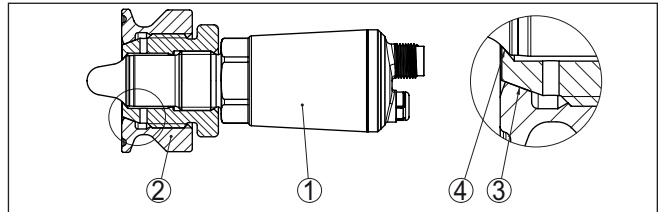


Fig. 38: Joint conique G1 VEGAPOINT plastique/métal plus métal/métal

- 1 Capteur
- 2 Adaptateur hygiénique
- 3 Joint plastique/métal
- 4 Joint métal/métal

Concept de joint torique

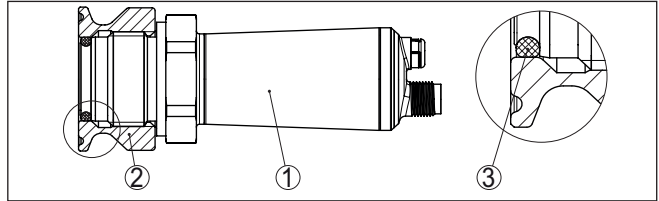


Fig. 39: Joint torique G1 VEGABAR

- 1 Capteur
- 2 Adaptateur hygiénique
- 3 Joint torique

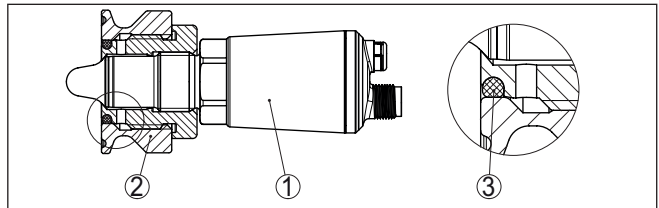


Fig. 40: Joint torique G1 VEGAPOINT

- 1 Capteur
- 2 Adaptateur hygiénique
- 3 Joint torique

8.2 Raccord à souder direct

Filetage G1 - joint conique

Composante	Caractéristique	Version
Raccord à souder	Taille	G1 B
	Norme	ISO 228-1
	Code de produit /N° d'art.	HYGADAPT-C.X7F

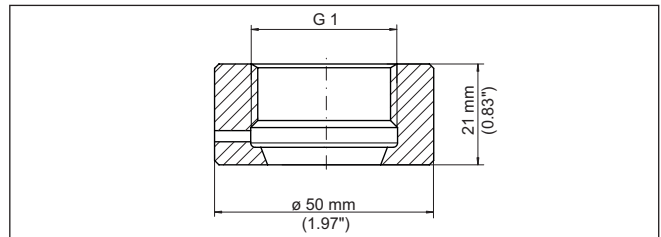


Fig. 41: Dimensions raccord à souder direct G1 - joint conique

Filetage G1 pour montage sur tube - joint conique

Composante	Caractéristique	Version
Raccord à souder	Taille	G1 B
	Norme	ISO 228-1
	Code de produit /N° d'art.	HYGADAPT-C.X7G

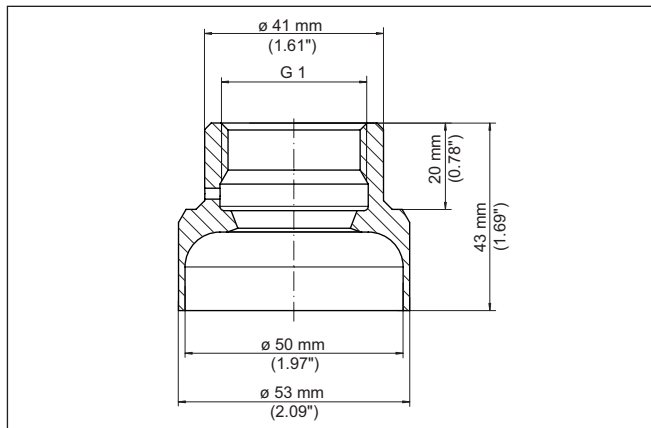


Fig. 42: Dimensions raccord à souder direct pour montage sur tube G1 - Joint conique

8.3 Clamp selon DIN 32676, ISO 2852

G1 - Clamp 1½" - joint conique

Composante	Caractéristique	Version
Adaptateur hygiénique	Taille du côté du capteur	G1
	Norme	ISO 228-1
	Taille du côté du process	Clamp 1½"
	Norme	DIN 32676, ISO 2852
	Niveau de pression	PN 40
	Code de produit /N° d'art.	HYGADAPT-C.XAT

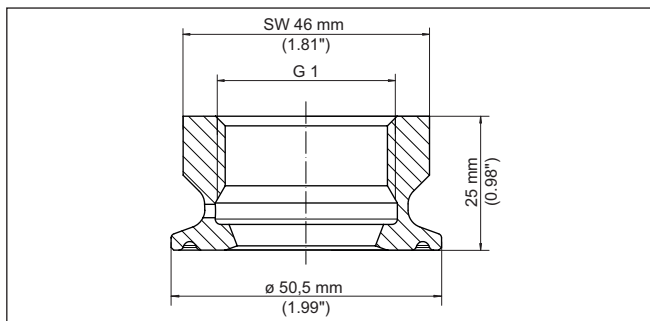


Fig. 43: Dimensions adaptateur hygiénique G1 (DIN 3852-X) sur clamp 1½" (DIN 32676, ISO 2852) PN 40 - joint conique

G1 - Clamp 2" - joint conique

Compo- sante	Caractéristique	Version
Adaptateur hygiénique	Taille du côté du capteur	G1
	Norme	ISO 228-1
	Taille du côté du process	Clamp 2"
	Norme	DIN 32676, ISO 2852
	Niveau de pression	PN 40
	Code de produit /N° d'art.	HYGADAPT-C.XAR

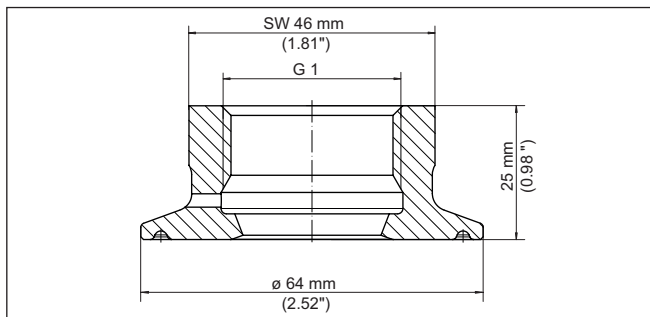


Fig. 44: Dimensions adaptateur hygiénique G1 (DIN 3852-X) sur clamp 2" (DIN 32676, ISO 2852) PN 40 - joint conique

Filetage G1 - Clamp DN 15-20 - joint torique

Compo- sante	Caractéristique	Version
Adaptateur hygiénique	Taille du côté du capteur	G1
	Norme	ISO 228-1
	Taille du côté du process	Clamp DN 15-20
	Norme	DIN 32676, ISO 2852
	Niveau de pression	PN 40
	Certificat hygiénique supplémentaire	EHEDG, 3A ¹⁾
	Code de produit /N° d'art.	HYGADAPT-L.XAZ

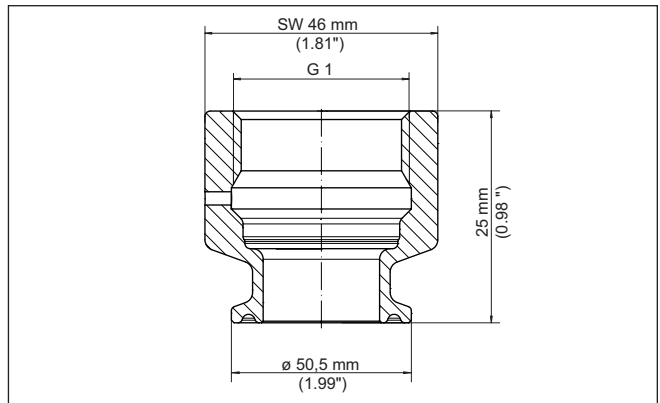


Fig. 45: Dimensions adaptateur hygiénique G1 (DIN 3852-X) sur clamp DN 15-20 (DIN 32676, ISO 2852) PN 40 - joint torique

Filetage G1 - Clamp 1½" - joint torique

Compo- sante	Caractéristique	Version
Adaptateur hygiénique	Taille du côté du capteur	G1
	Norme	ISO 228-1
	Taille du côté du process	Clamp 1½"
	Norme	DIN 32676, ISO 2852
	Niveau de pression	PN 40
	Certificat hygiénique supplémentaire	EHEDG, 3A ²⁾
	Code de produit /N° d'art.	HYGADAPT-L.XAT

¹⁾ EHEDG en préparation

²⁾ EHEDG en préparation

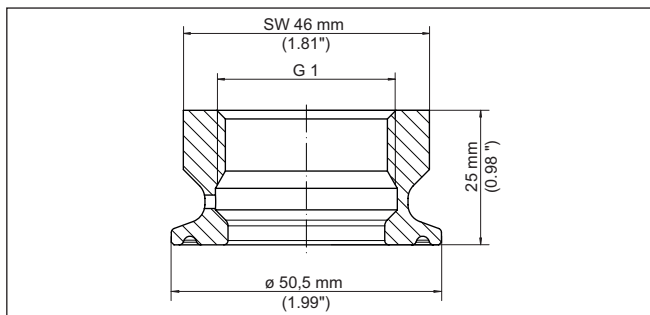


Fig. 46: Dimensions adaptateur hygiénique G1 (DIN 3852-X) sur clamp 1½" (DIN 32676, ISO 2852) PN 40 - joint torique

Filetage G1 - Clamp 2" - joint torique

Composante	Caractéristique	Version
Adaptateur hygiénique	Taille du côté du capteur	G1
	Norme	ISO 228-1
	Taille du côté du process	Clamp 2"
	Norme	DIN 32676, ISO 2852
	Niveau de pression	PN 40
	Certificat hygiénique supplémentaire	EHEDG, 3A ³⁾
	Code de produit /N° d'art.	HYGADAPT-L.XAR

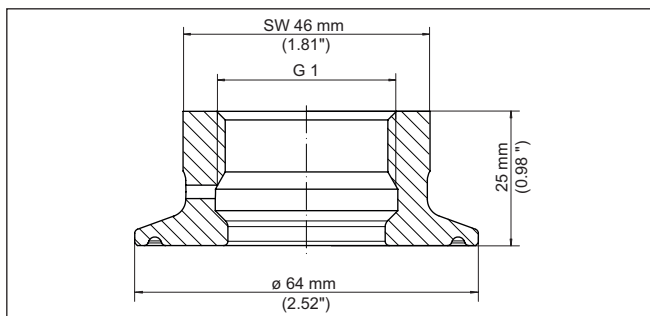


Fig. 47: Dimensions adaptateur hygiénique G1 (DIN 3852-X) sur clamp 2" (DIN 32676, ISO 2852) PN 40 - joint torique

³⁾ EHEDG en préparation

8.4 Raccord union selon DIN 11851

Filetage G1 - raccord process DN 40 - joint conique

Composante	Caractéristique	Version
Adaptateur hygiénique	Taille du côté du capteur	G1
	Norme	ISO 228-1
	Taille du côté du process	DN 40
	Norme	DIN 11851
	Niveau de pression	PN 40
	Code de produit /N° d'art.	HYGADAPT-C.XEZ

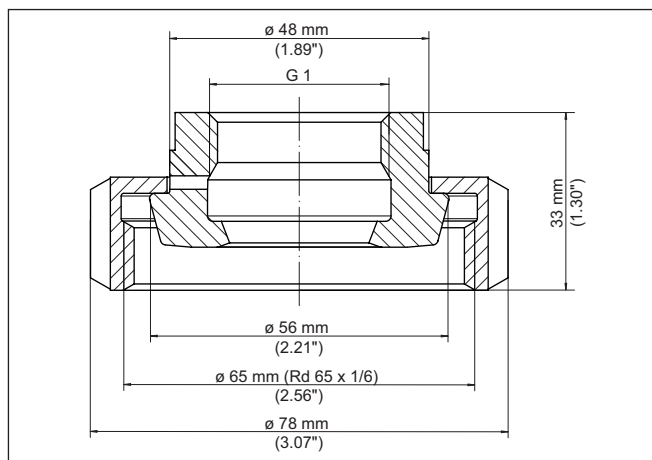


Fig. 48: Dimensions adaptateur hygiénique G1 (DIN 3852-X) sur raccord process DN 40 (DIN 11851) PN 40 - joint conique

Filetage G1 - raccord process DN 50 - joint conique

Composante	Caractéristique	Version
Adaptateur hygiénique	Taille du côté du capteur	G1
	Norme	ISO 228-1
	Taille du côté du process	DN 50
	Norme	DIN 11851
	Niveau de pression	PN 25
	Code de produit /N° d'art.	HYGADAPT-C.XNB

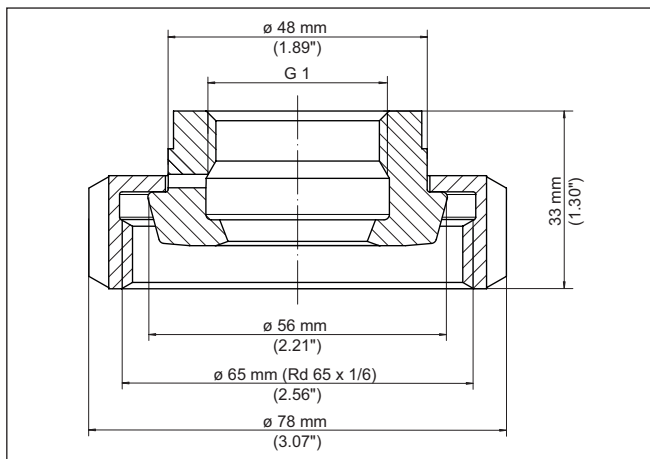


Fig. 49: Dimensions adaptateur hygiénique G1 (DIN 3852-X) sur raccord process DN 40 (DIN 11851) PN 40 - joint conique

Filetage G1 - raccord process DN 40 - joint torique

Composante	Caractéristique	Version
Adaptateur hygiénique	Taille du côté du capteur	G1
	Norme	ISO 228-1
	Taille du côté du process	DN 40
	Norme	DIN 11851
	Niveau de pression	PN 40
	Certificat hygiénique supplémentaire	EHEDG, 3A ⁴⁾
	Code de produit /N° d'art.	HYGADAPT-L.XEZ

⁴⁾ EHEDG en préparation

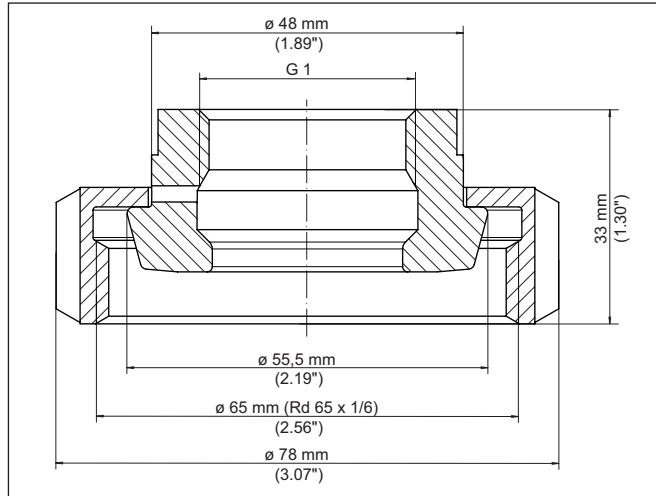


Fig. 50: Dimensions adaptateur hygiénique G1 (DIN 3852-X) sur raccord process DN 40 (DIN 11851) PN 40 - joint torique

Filetage G1 - raccord process DN 50 - joint torique

Composante	Caractéristique	Version
Adaptateur hygiénique	Taille du côté du capteur	G1
	Norme	ISO 228-1
	Taille du côté du process	DN 50
	Norme	DIN 11851
	Niveau de pression	PN 25
	Certificat hygiénique supplémentaire	EHEDG, 3A ⁵⁾
	Code de produit /N° d'art.	HYGADAPT-L.XEZ

⁵⁾ EHEDG en préparation

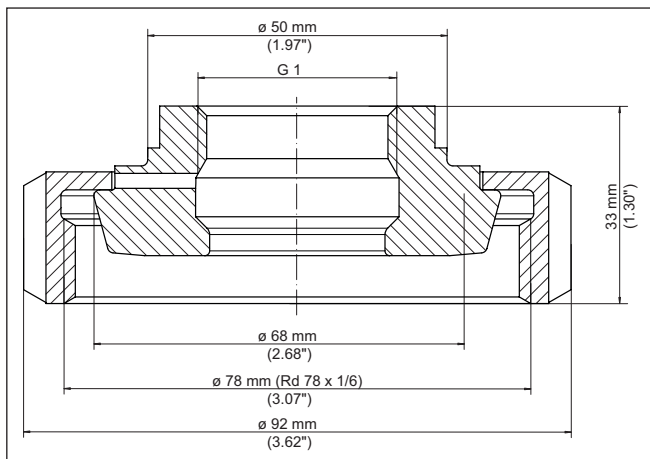


Fig. 51: Dimensions adaptateur hygiénique G1 (DIN 3852-X) sur raccord process DN 50 (DIN 11851) PN 40 - joint torique

8.5 Raccord union selon DIN 11864-1

Filetage G1 - raccord process DN 40 - joint conique

Composante	Caractéristique	Version
Adaptateur hygiénique	Taille du côté du capteur	G1
	Norme	ISO 228-1
	Taille du côté du process	DN 40
	Norme	DIN 11864-1
	Niveau de pression	PN 40
	Code de produit /N° d'art.	HYGADAPT-C.XE2

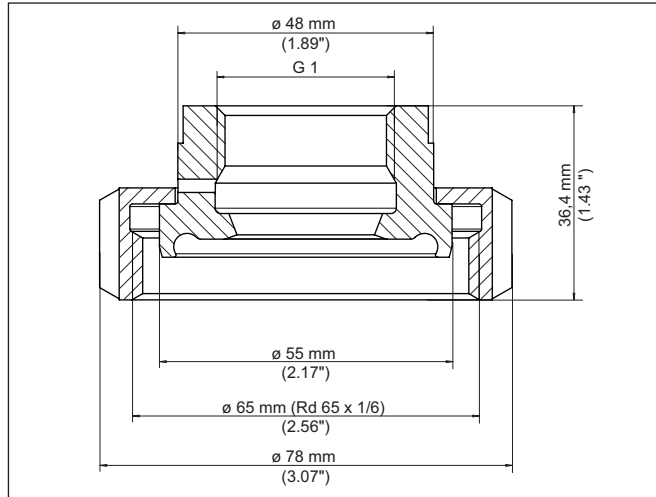


Fig. 52: Dimensions adaptateur hygiénique G $\frac{3}{4}$ (DIN 3852-X) sur raccord process DN 40 (DIN 1164-1) PN 16 - joint conique

Filetage G1 - raccord process DN 50 - joint conique

Composante	Caractéristique	Version
Adaptateur hygiénique	Taille du côté du capteur	G1
	Norme	ISO 228-1
	Taille du côté du process	DN 50
	Norme	DIN 11864-1
	Niveau de pression	PN 25
	Code de produit /N° d'art.	HYGADAPT-C.XE3

Dimensions :

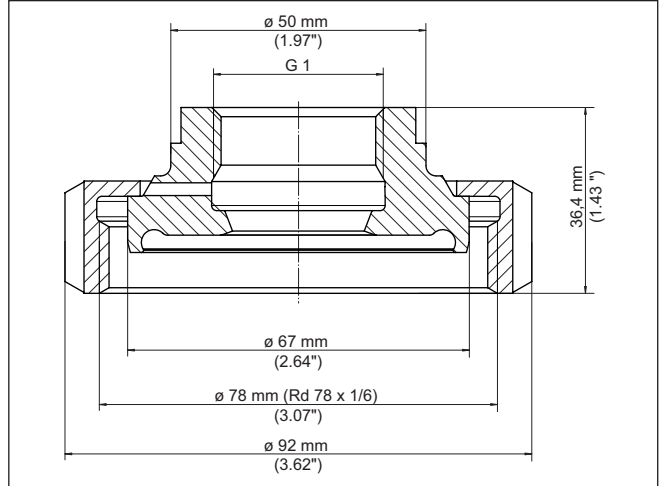


Fig. 53: Dimensions adaptateur hygiénique G $\frac{3}{4}$ (DIN 3852-X) sur raccord process DN 50 (DIN 1164-1) PN 25 - joint conique

Filetage G1 - raccord process DN 40 - joint torique

Composante	Caractéristique	Version
Adaptateur hygiénique	Taille du côté du capteur	G1
	Norme	ISO 228-1
	Taille du côté du process	DN 40
	Norme	DIN 11864-1
	Niveau de pression	PN 40
	Certificat hygiénique supplémentaire	EHEDG, 3A ⁶⁾
	Code de produit /N° d'art.	HYGADAPT-L.XE2

⁶⁾ EHEDG en préparation

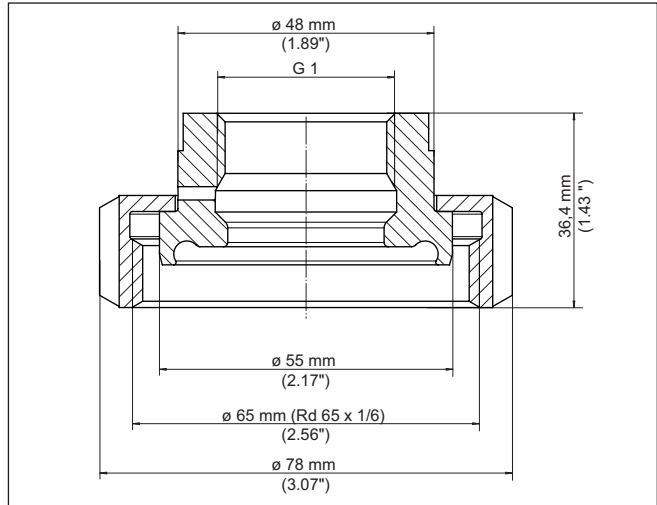


Fig. 54: Dimensions adaptateur hygiénique G $\frac{1}{4}$ (DIN 3852-X) sur raccord process DN 40 (DIN 11864-1) PN 40 - joint torique

Filetage G1 - raccord process DN 50 - joint torique

Composante	Caractéristique	Version
Adaptateur hygiénique	Taille du côté du capteur	G1
	Norme	ISO 228-1
	Taille du côté du process	DN 50
	Norme	DIN 11864-1
	Niveau de pression	PN 25
	Certificat hygiénique supplémentaire	EHEDG, 3A ⁷⁾
	Code de produit /N° d'art.	HYGADAPT-L.XE3

⁷⁾ EHEDG en préparation

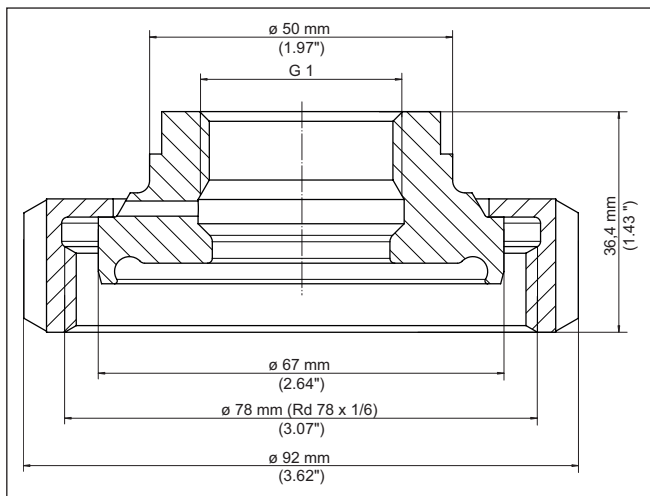


Fig. 55: Dimensions adaptateur hygiénique G $\frac{3}{4}$ (DIN 3852-X) sur raccord process DN 50 (DIN 11864-1) PN 25 - joint torique

8.6 Autres raccords hygiéniques

**Filetage G1 - Varivent
forme F DN 25 - joint
conique**

Compo- sante	Caractéristique	Version
Adaptateur hygiénique	Taille du côté du capteur	G1
	Norme	ISO 228-1
	Taille du côté du process	DN 32
	Standard	Varivent
	Niveau de pression	PN 25
	Matériau	1.4435
	Surface	Ra \leq 0,76 μ m
	Code de produit /N° d'art.	HYGADAPT-C.XFS

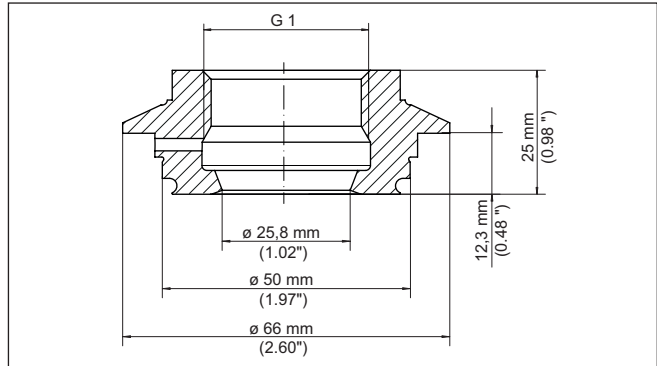


Fig. 56: Dimensions adaptateur hygiénique G1 (DIN 3852-X) sur Varivent forme F DN 25 - joint conique

Filetage G1 - Varivent forme N DN 40 ... DN 100 - joint conique

Composante	Caractéristique	Version
Adaptateur hygiénique	Taille du côté du capteur	G1
	Norme	ISO 228-1
	Taille du côté du process	DN 40
	Standard	Varivent
	Niveau de pression	PN 25
	Matériau	1.4435
	Surface	Ra ≤ 0,76 µm
	Code de produit /N° d'art.	HYGADAPT-C.XFR

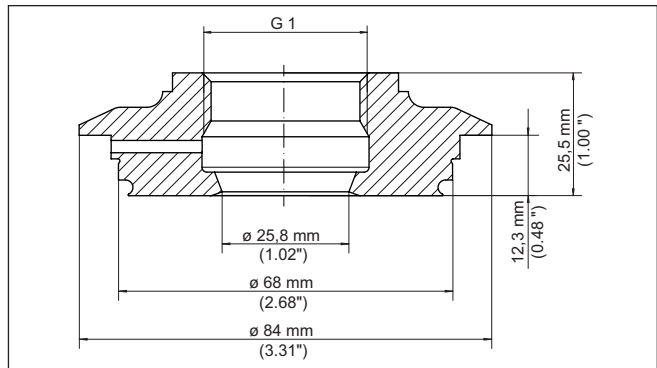


Fig. 57: Dimensions adaptateur hygiénique G1 (DIN 3852-X) sur Varivent forme N DN 40 ... DN 100 - joint conique

Filetage G1 - Varivent forme F DN 25 - joint torique

Composante	Caractéristique	Version
Adaptateur hygiénique	Taille du côté du capteur	G1
	Norme	ISO 228-1
	Taille du côté du process	DN 40
	Standard	Varivent
	Niveau de pression	PN 25
	Matériau	1.4435
	Surface	Ra ≤ 0,76 µm
	Certificat hygiénique supplémentaire	EHEDG, 3A ⁸⁾
	Code de produit /N° d'art.	HYGADAPT-L.XFS

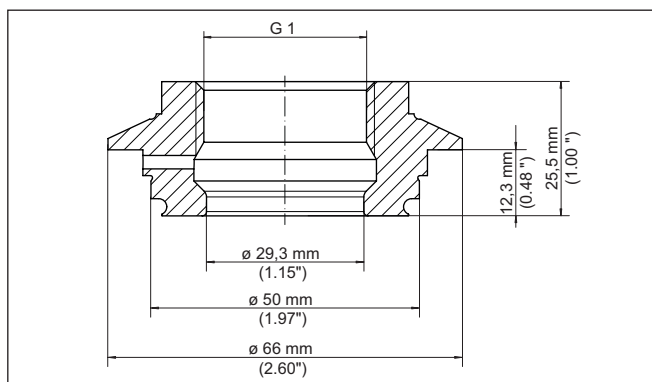


Fig. 58: Dimensions adaptateur hygiénique G1 (DIN 3852-X) sur Varivent forme F DN 25 - joint torique

**Filetage G1 - Varivent
forme N DN 40 ... DN 100
- joint torique**

Compo- sante	Caractéristique	Version
Adaptateur hygiénique	Taille du côté du capteur	G1
	Norme	ISO 228-1
	Taille du côté du process	DN 40
	Standard	Varivent
	Niveau de pression	PN 25
	Matériau	1.4435
	Surface	Ra ≤ 0,76 µm
	Certificat hygiénique supplémentaire	EHEDG, 3A ⁹⁾
	Code de produit /N° d'art.	HYGADAPT-L.XFR

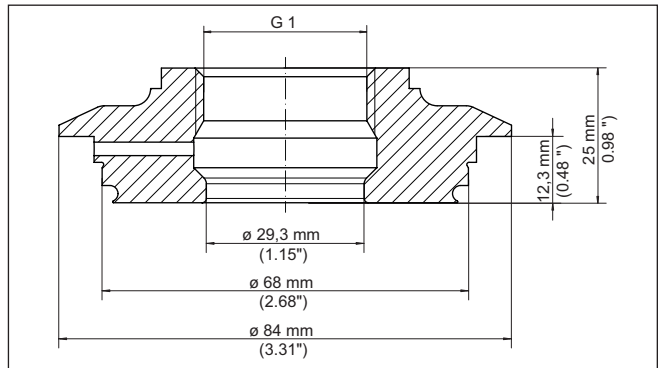


Fig. 59: Dimensions adaptateur hygiénique G1 (DIN 3852-X) sur Varivent forme N DN 40 ... DN 100 - joint torique

⁹⁾ EHEDG en préparation

**Filetage G1 - SMS DN 38 -
Joint conique**

Compo- sante	Caractéristique	Version
Adaptateur hygiénique	Taille du côté du capteur	G1
	Norme	ISO 228-1
	Taille du côté du process	DN 40
	Standard	SMS
	Niveau de pression	PN 6
	Matériau	1.4435
	Surface	Ra ≤ 0,76 µm
	Certificat hygiénique	FDA, EG 1935/2004, EHEDG ¹⁰⁾
	Code de produit /N° d'art.	HYGADAPT-C.XFA

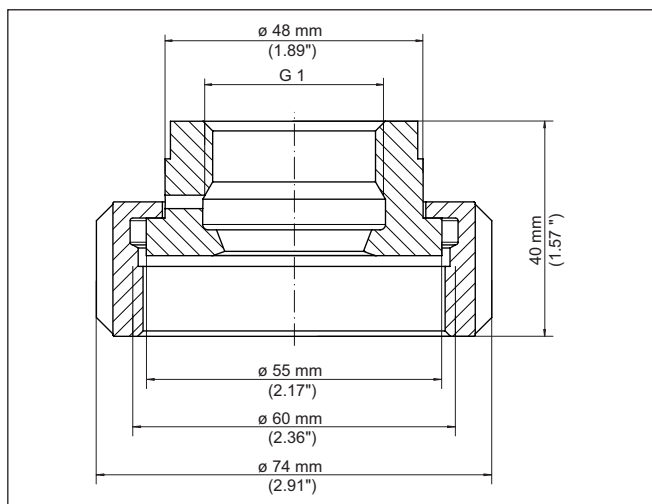


Fig. 60: Dimensions adaptateur hygiénique G1 (DIN 3852-X) sur SMS DN 38 - joint conique

Filetage G1 - SMS DN 38 - Joint torique

Compo- sante	Caractéristique	Version
Adaptateur hygiénique	Taille du côté du capteur	G1
	Norme	ISO 228-1
	Taille du côté du process	DN 40
	Standard	SMS
	Niveau de pression	PN 6
	Matériau	1.4435
	Surface	$Ra \leq 0,76 \mu m$
	Certificat hygiénique supplémentaire	EHEDG, 3A ¹¹⁾
	Code de produit /N° d'art.	HYGADAPT-L.XFA

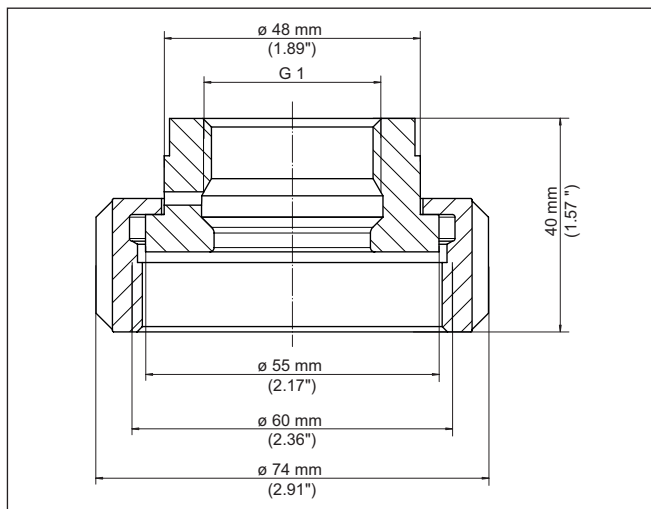


Fig. 61: Dimensions adaptateur hygiénique G1 (DIN 3852-X) sur SMS DN 38 - joint torique

¹¹⁾ EHEDG en préparation

9 Adaptateur hygiénique - VEGAPOINT séries 10, 20, 30

9.1 Caractéristiques techniques, concept de joints

Caractéristiques techniques communes

Composante	Caractéristique	Version
Adaptateur hygiénique	Matériau	1.4435
	Surface	Ra ≤ 0,76 µm
	Certificat hygiénique	FDA, EG 1935/2004
Couple de serrage max.	Joint conique plastique/métal	50 Nm (36.88 lbf ft)

Concept de joint plastique/métal

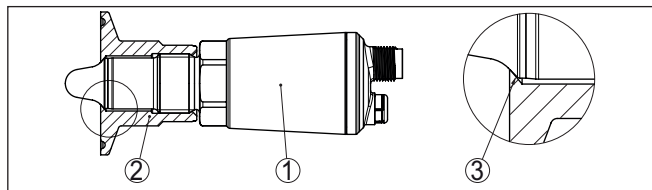


Fig. 62: Joint conique G 1/2 VEGAPOINT plastique/métal

- 1 Capteur
- 2 Adaptateur hygiénique
- 3 Joint plastique/métal

9.2 Raccord à souder direct

Filetage G 1/2 - joint conique

Composante	Caractéristique	Version
Raccord à souder	Taille	G 1/2 B
	Norme	ISO 228-1
	Code de produit /N° d'art.	HYGADAPT-P.X7F

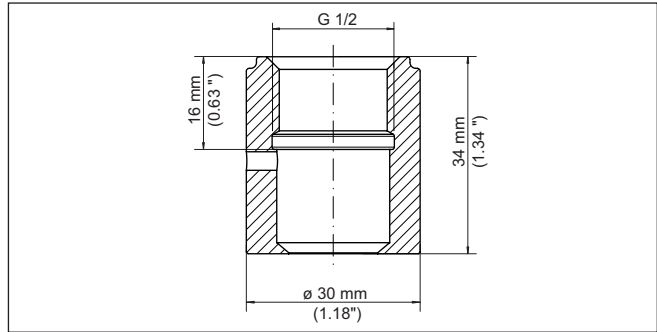


Fig. 63: Dimensions raccord à souder direct G $\frac{1}{2}$ - joint conique

9.3 Clamp selon DIN 32676, ISO 2852

Filetage G $\frac{1}{2}$ - Clamp 1 $\frac{1}{2}$ " - joint conique

Compo- sante	Caractéristique	Version
Adaptateur hygiénique	Taille du côté du capteur	G $\frac{1}{2}$
	Norme	DIN 3852-X
	Taille du côté du process	Clamp 1 $\frac{1}{2}$ "
	Norme	DIN 32676, ISO 2852
	Niveau de pression	PN 40
	Code de produit /N° d'art.	HYGADAPT-P.XAT

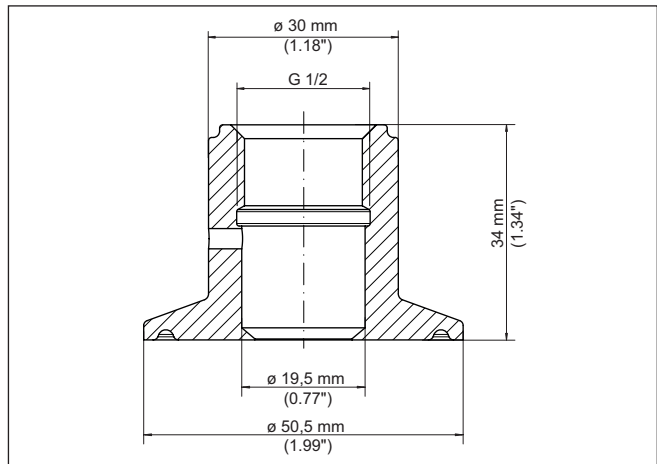


Fig. 64: Dimensions adaptateur hygiénique G $\frac{1}{2}$ (DIN 3852-X) sur clamp 1 $\frac{1}{2}$ " (DIN 32676, ISO 2852) PN 40 - joint conique

Filetage G $\frac{1}{2}$ - Clamp 2" - joint conique

Composante	Caractéristique	Version
Adaptateur hygiénique	Taille du côté du capteur	G $\frac{1}{2}$
	Norme	DIN 3852-X
	Taille du côté du process	Clamp 2"
	Norme	DIN 32676, ISO 2852
	Niveau de pression	PN 40
	Code de produit /N° d'art.	HYGADAPT-C.XAR

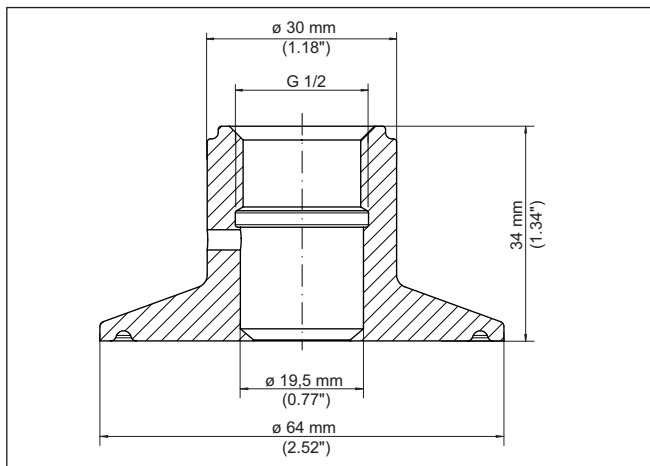


Fig. 65: Dimensions adaptateur hygiénique G $\frac{1}{2}$ (DIN 3852-X) sur clamp 2" (DIN 32676, ISO 2852) PN 40 - joint conique

9.4 Raccord union selon DIN 11851

Filetage G $\frac{1}{2}$ - raccord process DN 25 - joint conique

Composante	Caractéristique	Version
Adaptateur hygiénique	Taille du côté du capteur	G $\frac{1}{2}$
	Norme	DIN 3852-X
	Taille du côté du process	DN 25
	Norme	DIN 11851
	Niveau de pression	PN 40
	Code de produit /N° d'art.	HYGADAPT-P.XE5

65827-FR-220608

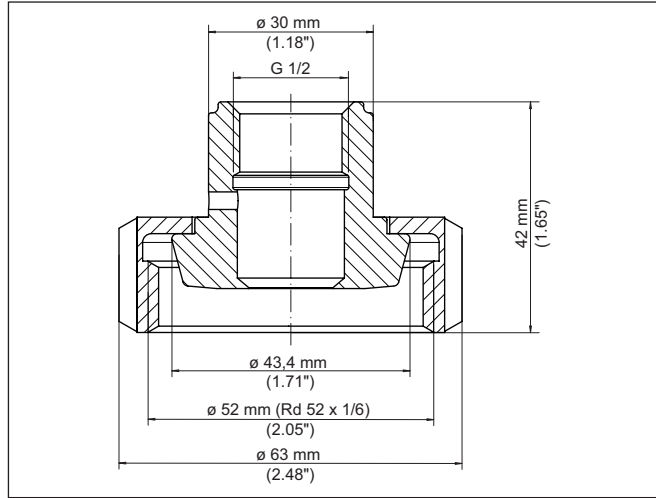


Fig. 66: Dimensions adaptateur hygiénique G $\frac{1}{2}$ (DIN 3852-X) sur raccord process DN 25 (DIN 11851) PN 40 - joint conique

Filetage G $\frac{1}{2}$ - raccord process DN 40 - joint conique

Composante	Caractéristique	Version
Adaptateur hygiénique	Taille du côté du capteur	G $\frac{1}{2}$
	Norme	DIN 3852-X
	Taille du côté du process	DN 40
	Norme	DIN 11851
	Niveau de pression	PN 40
	Code de produit /N° d'art.	HYGADAPT-P.XEZ

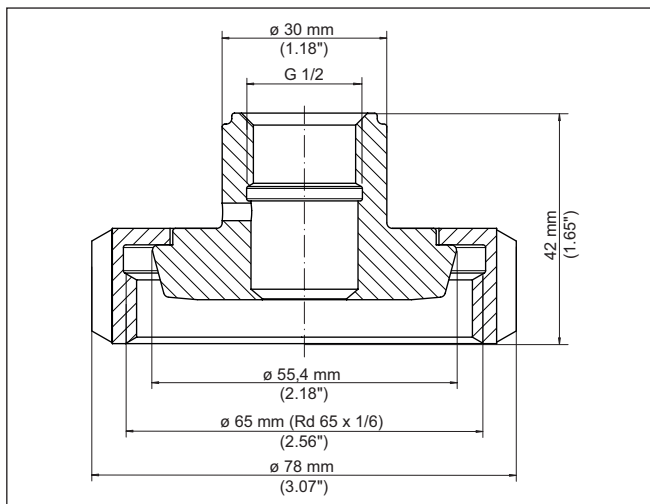


Fig. 67: Dimensions adaptateur hygiénique G $\frac{1}{2}$ (DIN 3852-X) sur raccord process DN 40 (DIN 11851) PN 40 - joint conique

Filetage G $\frac{1}{2}$ - raccord process DN 25 - joint conique

9.5 Raccord union selon DIN 11864-1

Composante	Caractéristique	Version
Adaptateur hygiénique	Taille du côté du capteur	G $\frac{1}{2}$
	Norme	DIN 3852-X
	Taille du côté du process	DN 25
	Norme	DIN 11864-1
	Niveau de pression	PN 40
Code de produit /N° d'art.	HYGADAPT-P.XU5	

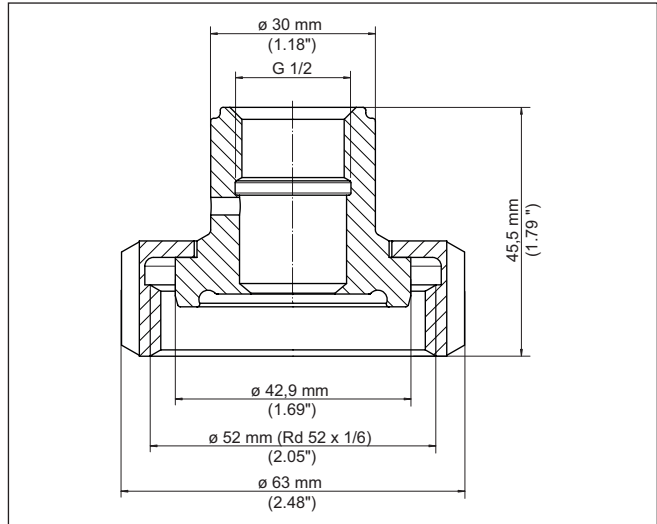


Fig. 68: Dimensions adaptateur hygiénique G $\frac{1}{2}$ (DIN 3852-X) sur raccord process DN 25 (DIN 11864-1) PN 40 - joint conique

Filetage G $\frac{1}{2}$ - raccord process DN 40 - joint conique

Composante	Caractéristique	Version
Adaptateur hygiénique	Taille du côté du capteur	G $\frac{1}{2}$
	Norme	DIN 3852-X
	Taille du côté du process	DN 25
	Norme	DIN 11864-1
	Niveau de pression	PN 40
	Code de produit /N° d'art.	HYGADAPT-P.XE2

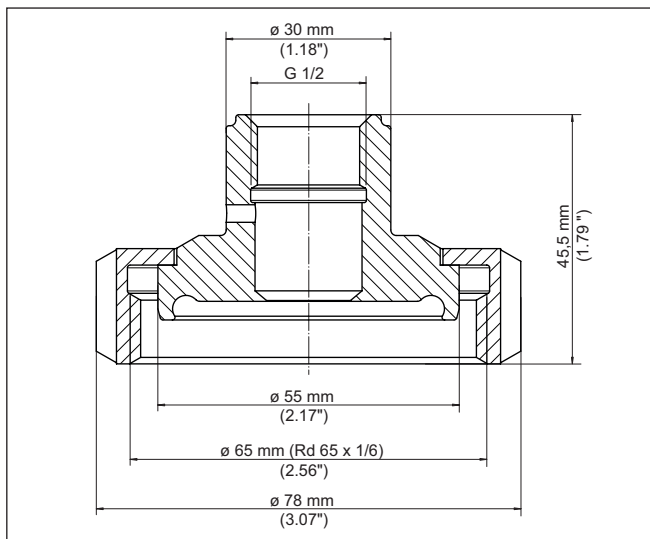


Fig. 69: Dimensions adaptateur hygiénique G1/2 (DIN 3852-X) sur raccord process DN 40 (DIN 11864-1) PN 40 - joint conique

9.6 Autres raccords hygiéniques

**Filetage G1/2 - Varivent
forme N DN 40 ... DN 100
- joint conique**

Compo- sante	Caractéristique	Version
Adaptateur hygiénique	Taille du côté du capteur	G1
	Norme	DIN 3852-X
	Taille du côté du process	DN 40
	Standard	Varivent
	Niveau de pression	PN 25
Code de produit /N° d'art.		HYGADAPT-P.XFR

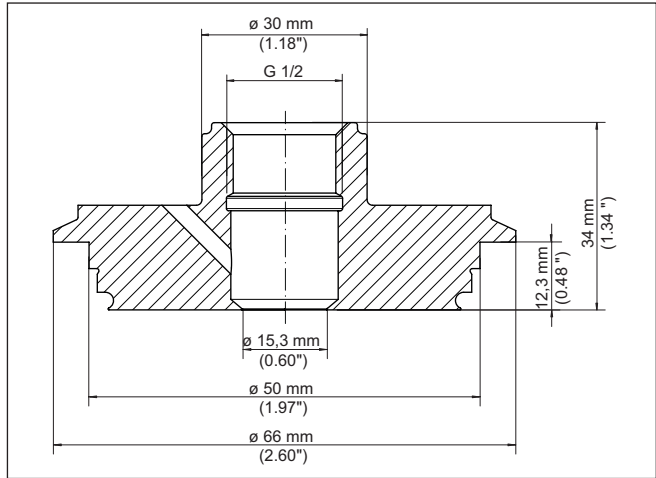


Fig. 70: Dimensions adaptateur hygiénique G $\frac{1}{2}$ (DIN 3852-X) sur Varivent forme N DN 40 ... DN 100 - joint conique

Filetage G $\frac{1}{2}$ - Varivent forme F DN 25 - joint conique

Compo- sante	Caractéristique	Version
Adaptateur hygiénique	Taille du côté du capteur	G1
	Norme	DIN 3852-X
	Taille du côté du process	DN 32
	Standard	Varivent
	Niveau de pression	PN 25
	Code de produit /N° d'art.	HYGADAPT-P.XFS

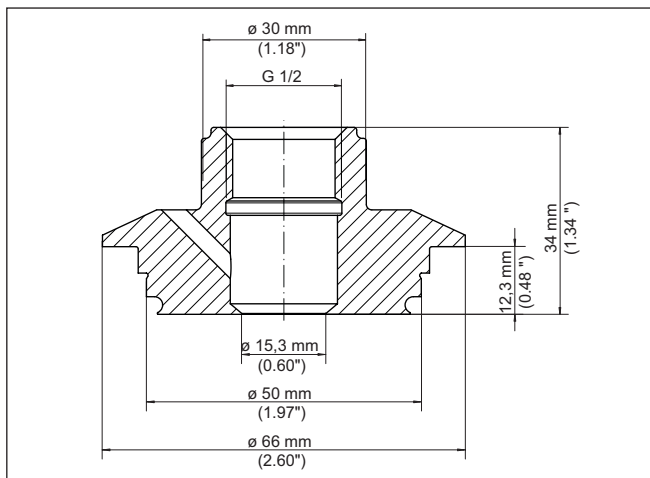


Fig. 71: Dimensions adaptateur hygiénique G $\frac{1}{2}$ (DIN 3852-X) sur Varivent forme F DN 25 - joint conique

**Filetage G $\frac{1}{2}$ - SMS DN 38
- Joint conique**

Compo- sante	Caractéristique	Version
Adaptateur hygiénique	Taille du côté du capteur	G1
	Norme	DIN 3852-X
	Taille du côté du process	DN 40
	Standard	SMS
	Niveau de pression	PN 6
	Code de produit /N° d'art.	HYGADAPT-P.XFA

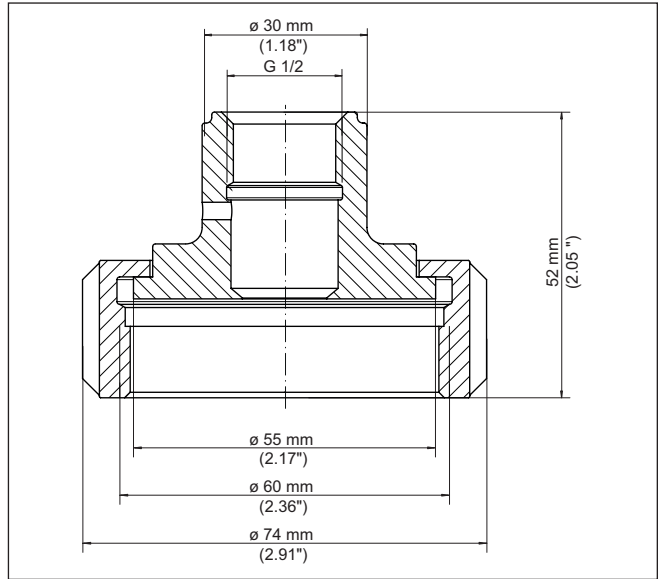


Fig. 72: Dimensions adaptateur hygiénique G $\frac{1}{2}$ (DIN 3852-X) sur SMS DN 38 - joint conique

10 Souder, monter

10.1 Instructions de soudure



Information:

Les instructions de soudure suivantes servent uniquement d'information. En règle générale, il faudra respecter les règles de soudure spéciales et, en outre, les fiches techniques AD concernant la soudure sur des réservoirs pressurisés.

Préparations

Le soudage de l'acier inox exige une propreté absolue. Par conséquent, n'utilisez jamais des outils ou étaux rouillés. Veillez également à ce qu'aucun acier normal ne soit usiné à proximité de votre poste de soudure.

Au cours de l'agraillage, utilisez suffisamment de gaz formé. Il est important de veiller à ce que la soudure se fasse uniquement par agrapage et non pas par points. Pour la soudure, utilisez de l'argon pur comme gaz neutre.

Gabarit à souder

Pour éviter un voilage du raccord à souder, il faut utiliser un gabarit approprié.

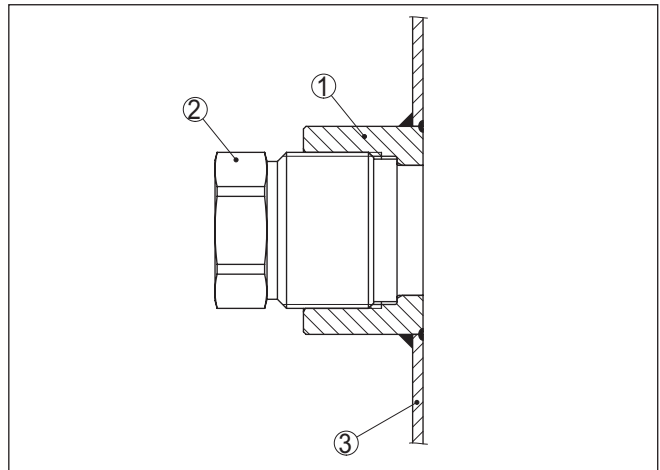


Fig. 73: Gabarit à souder

- 1 Raccord à souder
- 2 Gabarit
- 3 Tuyauterie ou paroi de la cuve

Procédure de soudure

Il est recommandé de toujours fragmenter le cordon de soudure en plusieurs segments.

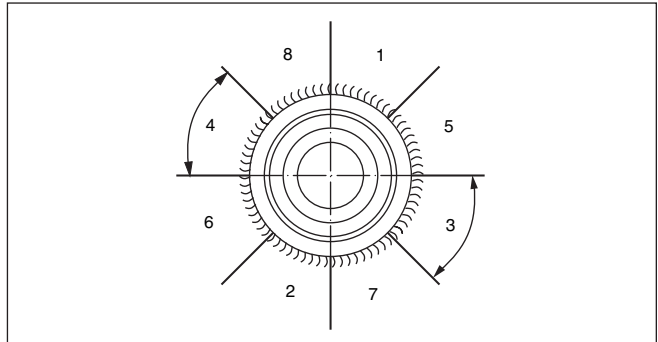


Fig. 74: Soudure par segment

Après la soudure d'un segment, soudez chaque segment diamétralement opposé. Après avoir terminé la soudure de deux segments, arrêtez votre travail jusqu'à ce que le point de soudure se soit refroidi ou refroidissez-le avec précaution avant de continuer la soudure.

Résistance à la pression

La résistance à la pression du raccord à souder dépend de la qualité de la soudure et du matériau du raccord. Pour les raccords filetés, il faudra utiliser la longueur totale du filetage.

10.2 Consignes de montage adaptateur fileté et hygiénique

Préparations

Utilisez des clés plates adaptées pour le vissage du capteur dans l'adaptateur. Vous trouverez les indications à cet effet dans les chapitres correspondants du présent manuel ou dans la mise en service du capteur respectif.

Montage

Posez les pièces sur une surface propre appropriée (par ex. un établi), en particulier pour les adaptateurs hygiéniques, et vissez-les au couple respectivement prescrit.



Remarque:

Évitez d'endommager la surface du raccord process et de l'adaptateur. Toute détérioration est susceptible d'affecter en particulier les caractéristiques hygiéniques.



Remarque:

Les joints coniques métal/métal ou plastique/métal offrent une étanchéité sûre avec un serrage unique.

Desserrer et resserrer ensuite réduit la qualité des surfaces de contact. La conséquence peut en être une fuite, un échappement de produit et la contamination.



Date d'impression:

Les indications de ce manuel concernant la livraison, l'application et les conditions de service des capteurs et systèmes d'exploitation répondent aux connaissances existantes au moment de l'impression.

Sous réserve de modifications

© VEGA Grieshaber KG, Schiltach/Germany 2022



65827-FR-220608

VEGA Grieshaber KG
Am Hohenstein 113
77761 Schiltach
Allemagne

Tél. +49 7836 50-0
E-mail: info.de@vega.com
www.vega.com