

Zusatzanleitung

Einschweißstutzen, Gewinde- und Hygieneadapter

VEGAPULS Serien 10, 20, 30

VEGABAR Serien 10, 20, 30

VEGAPOINT Serien 10, 20, 30

VEGASWING Serie 50



Document ID: 65827



VEGA

Inhaltsverzeichnis

1	Produktbeschreibung	3
2	Einschweißstutzen - VEGABAR Serie 10, 20, 30	5
2.1	Gewindeanschlüsse.....	5
2.2	Hygieneanschlüsse.....	9
3	Einschweißstutzen - VEGAPOINT Serie 10, 20, 30	11
3.1	Gewindeanschlüsse.....	11
3.2	Gewindeanschlüsse für Rohrmontage.....	14
3.3	Hygieneanschlüsse.....	16
4	Einschweißstutzen - VEGASWING Serie 50	17
4.1	Gewindeanschlüsse.....	17
4.2	Hygieneanschlüsse.....	21
5	Gewindeadapter - VEGAPULS Serie 10, 20, 30	22
5.1	Gewindeadapter.....	22
6	Gewindeadapter - VEGAPOINT Serie 10, 20, 30	24
6.1	Gewindeadapter.....	24
7	Hygieneadapter - VEGAPULS Serie 10, 20, 30	25
7.1	Technische Daten, Dichtungskonzept.....	25
7.2	Clamp nach DIN 32676, ISO 2852.....	25
7.3	Rohrverschraubung nach DIN 11851.....	26
8	Hygieneadapter - VEGABAR Serie 20, 30, VEGAPOINT Serie 10, 20, 30	28
8.1	Technische Daten, Dichtungskonzept.....	28
8.2	Direkt-Einschweißstutzen.....	29
8.3	Clamp nach DIN 32676, ISO 2852.....	30
8.4	Rohrverschraubung nach DIN 11851.....	34
8.5	Rohrverschraubung nach DIN 11864-1.....	37
8.6	Weitere Hygieneanschlüsse.....	41
9	Hygieneadapter - VEGAPOINT Serie 10, 20, 30	47
9.1	Technische Daten, Dichtungskonzept.....	47
9.2	Direkt-Einschweißstutzen.....	47
9.3	Clamp nach DIN 32676, ISO 2852.....	48
9.4	Rohrverschraubung nach DIN 11851.....	49
9.5	Rohrverschraubung nach DIN 11864-1.....	51
9.6	Weitere Hygieneanschlüsse.....	53
10	Einschweißen, montieren	57
10.1	Einschweißhinweise.....	57
10.2	Montagehinweise Gewinde- und Hygieneadapter.....	58

1 Produktbeschreibung

Einschweißstutzen

Einschweißstutzen dienen zum Anschluss von Sensoren an den Prozess.

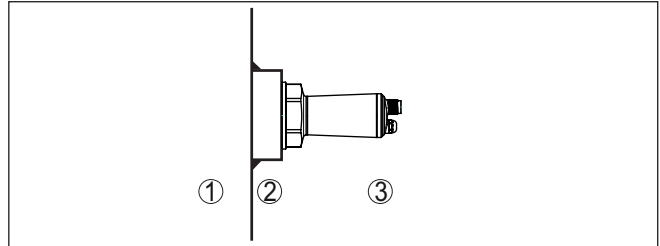


Abb. 1: Funktion Einschweißstutzen

- 1 Behälter
- 2 Einschweißstutzen
- 3 Sensor

Gewindeadapter

Gewindeadapter dienen zur Adaption von Sensoren mit Gewindeanschluss an vorhandene Einschweißstutzen.

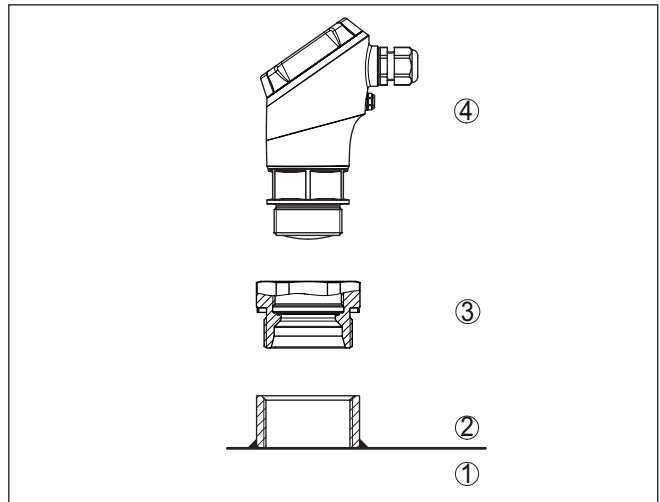


Abb. 2: Funktion Gewindeadapter

- 1 Behälter
- 2 Einschweißstutzen
- 3 Gewindeadapter
- 4 Sensor

Hygieneadapter

Hygieneadapter dienen zur Adaption von Sensoren mit Gewindeanschluss und Konus bzw. O-Ring an vorhandene, hygienische Einschweißstutzen.

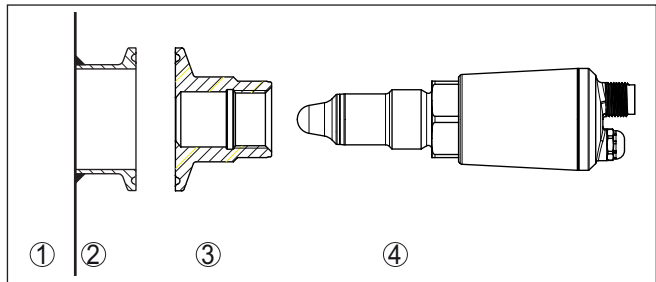


Abb. 3: Funktion Hygieneadapter

- 1 Behälter
- 2 Einschweißstutzen
- 3 Hygieneadapter
- 4 Sensor

Prozessdichtung

Für den Einsatz von Einschweißstutzen bzw. Gewindeadaptern ist eine Prozessdichtung erforderlich. Sie gehört je nach Ausführung optional zum Lieferumfang des Einschweißstutzens oder des Sensors.

Druckgeräterichtlinie

Die hier beschriebenen Einschweißstutzen, Gewinde- und Hygieneadapter fallen nicht unter die EU-Druckgeräterichtlinie, wenn sie bei Prozessdrücken ≤ 200 bar betrieben werden.

2 Einschweißstutzen - VEGABAR Serie 10, 20, 30

2.1 Gewindeanschlüsse

Gewinde G $\frac{1}{2}$ - Manometeranschluss

Bestandteil	Merkmal	Ausprägung
Einschweißstutzen	Größe	G $\frac{1}{2}$
	Norm	EN 837
	Werkstoff	316L
	Produktcode/Art.-Nr.	WSBR.XDUXXX
Dichtung	Werkstoff	Klingsil C-4400
	Aufbau	Flachdichtung
	Größe	21 x 30 x 2 mm
Einschweißdummy	Werkstoff	Messing

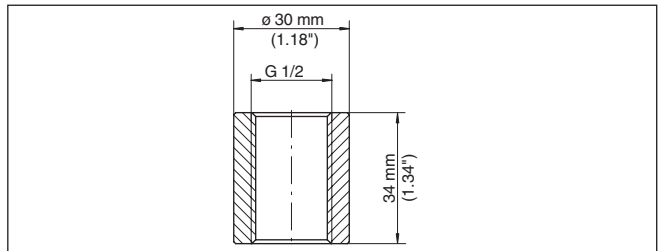
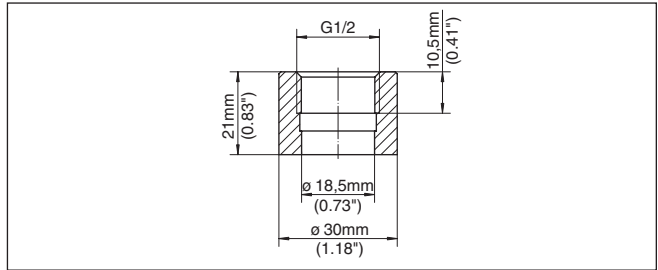


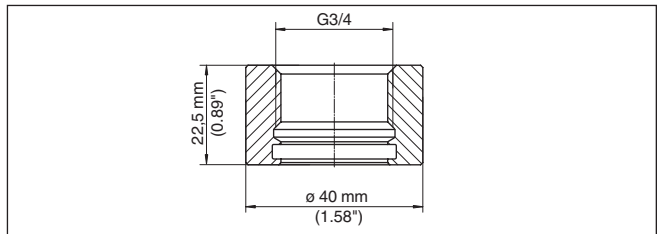
Abb. 4: Maße Einschweißstutzen Gewinde G $\frac{1}{2}$ (EN 837) - Manometeranschluss

Gewinde G $\frac{1}{2}$ - frontbündig

Bestandteil	Merkmal	Ausprägung
Einschweißstutzen	Größe	G $\frac{1}{2}$
	Norm	ISO 228-1
	Werkstoff	316L
	Produktcode/Art.-Nr.	WSBR.XC3XXX
Dichtung	Werkstoff	FKM
	Aufbau	Dichtring nach DIN 3869
	Größe	18,5 x 23,9 x 1,5 mm
Einschweißdummy	Werkstoff	Messing
Blindstopfen	Werkstoff	316L

Abb. 5: Maße Einschweißstutzen G $\frac{1}{2}$ (ISO 228-1) frontbündig - VEGABAR 82Gewinde G $\frac{3}{4}$

Bestandteil	Merkmal	Ausprägung
Einschweißstutzen	Größe	G $\frac{3}{4}$
	Norm	DIN 3852-E
	Werkstoff	316L
	Produktcode/Art.-Nr.	WSBR.XN9XXX
Dichtung	Werkstoff	FKM, EPDM, FFKM
	Aufbau	Dichtring
	Größe	23,47 x 2,62 mm
Einschweißdummy	Werkstoff	Messing

Abb. 6: Maße Einschweißstutzen G $\frac{3}{4}$ (DIN 3852-X)

Gewinde G1

Bestandteil	Merkmal	Ausprägung
Einschweißstutzen	Größe	G1
	Norm	ISO 228-1
	Werkstoff	316L
	Produktcode/Art.-Nr.	WSBR.XC5XAX
Dichtung	Werkstoff	FKM, EPDM
	Aufbau	Dichtring nach DIN 3869
	Größe	29,7 x 35,7 x 2 mm
Einschweißdummy	Werkstoff	Messing

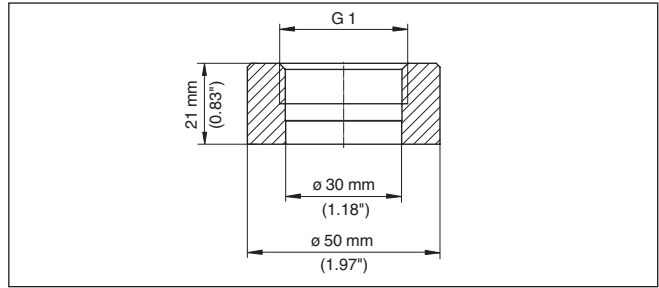


Abb. 7: Maße Einschweißstutzen G1 (ISO 228-1)

Gewinde G1 - Konusdichtung

Bestandteil	Merkmal	Ausprägung
Einschweißstutzen	Größe	G1
	Norm	ISO 228-1
	Werkstoff	316L
	Produktcode/Art.-Nr.	WSBR.XDHXXX

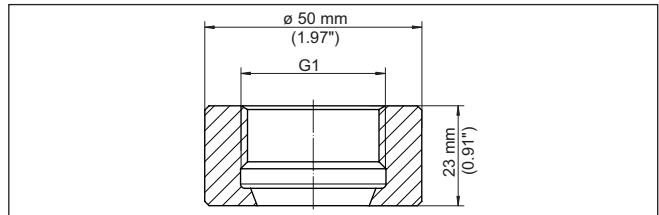


Abb. 8: Maße Direkt-Einschweißstutzen G1 (ISO 228-1) - Konusdichtung

Gewinde G1 - O-Ring-Dichtung

Bestandteil	Merkmal	Ausprägung
Einschweißstutzen	Größe	G1
	Norm	ISO 228-1
	Werkstoff	316L
	Produktcode/Art.-Nr.	WSBR.XLXXXX
Dichtung	Werkstoff	FKM, EPDM, FFKM
	Aufbau	Dichtring nach DIN 3869
	Größe	21,82 x 3,53 mm
Einschweißdummy	Werkstoff	Messing

65827-DE-220509

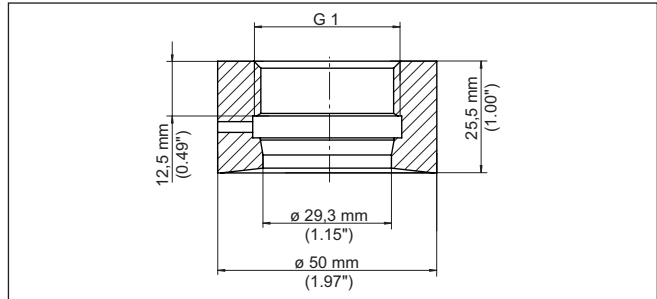


Abb. 9: Maße Direkt-Einschweißstutzen G1 (ISO 228-1) - O-Ring-Dichtung

Gewinde G1½

Bestandteil	Merkmal	Ausprägung
Einschweißstutzen	Größe	G1½
	Norm	DIN 3852-A
	Werkstoff	316L
	Produktcode/Art.-Nr.	WSBR.XDAX4X
Dichtung	Werkstoff	Klingsil C-4400
	Aufbau	Flachdichtung
	Größe	48 x 55 x 2 mm
Einschweißdummy	Werkstoff	Messing

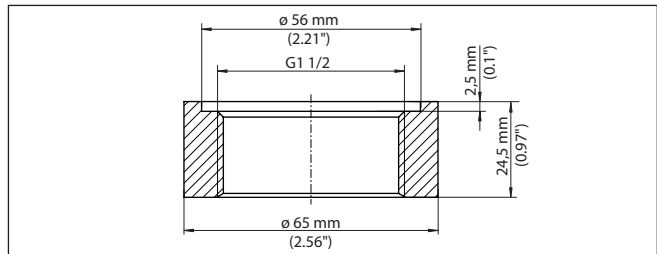


Abb. 10: Maße Einschweißstutzen Gewinde G1½ (DIN 3852-A)

M30 x 1,5

Bestandteil	Merkmal	Ausprägung
Einschweißstutzen	Größe	M30 x 1,5
	Norm	DIN 13
	Werkstoff	316L
	Produktcode/Art.-Nr.	WSBR.XALXXX
Dichtung	Werkstoff	FKM, EPDM, FFKM
	Aufbau	Dichtring
	Größe	20,35 x 1,78 mm

65827-DE-220509

Bestandteil	Merkmal	Ausprägung
Einschweißdummy	Werkstoff	Messing

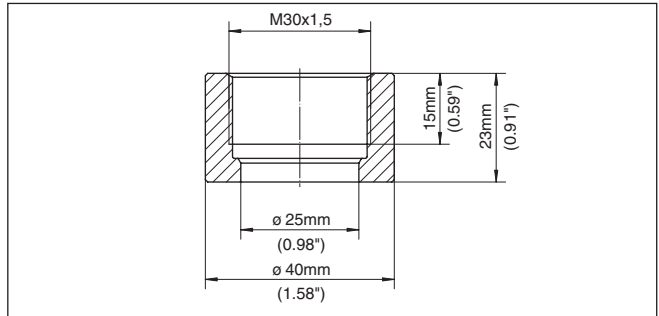


Abb. 11: Maße Einschweißstutzen M30 x 1,5

2.2 Hygieneanschlüsse

Clamp 1"

Bestandteil	Merkmal	Ausprägung
Einschweißstutzen	Größe	Clamp 1½"
	Norm	DIN 32676, ISO 2852
	Druckstufe	PN 25
	Produktcode/Art.-Nr.	WSBR.XAVXXX
Dichtung	Werkstoff	FKM, EPDM
	Aufbau	Clampdichtung

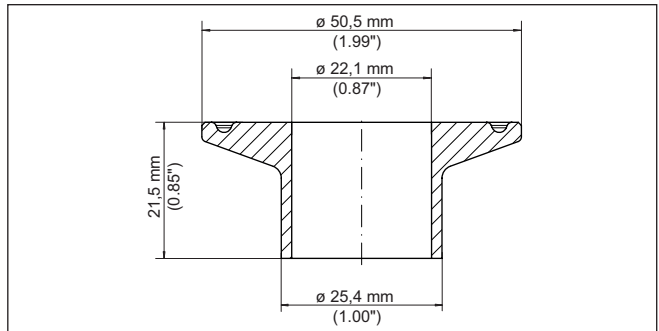


Abb. 12: Maße Einschweißstutzen Clamp 1" (DIN 32676, ISO 2852)

65827-DE-220509 Rohrverschraubung DN 40

Bauteil	Merkmal	Ausprägung
Einschweißstutzen	Größe	DN 40

Bauteil	Merkmal	Ausprägung
	Norm	DIN 11851
	Druckstufe	PN 40
	Werkstoff	316L
	Produktcode/Art.-Nr.	WSBR.XEZXXX
Dichtung	Werkstoff	FKM, EPDM, NBR
	Aufbau	Dichtring

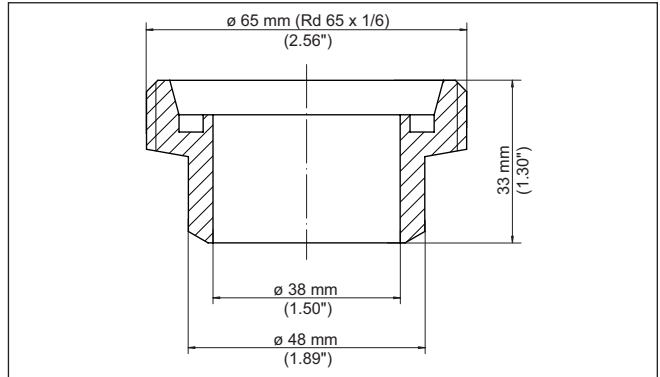


Abb. 13: Maße Einschweißstutzen Rohrverschraubung DN 40 (DIN 11851)

3 Einschweißstutzen - VEGAPOINT Serie 10, 20, 30

3.1 Gewindeanschlüsse

Gewinde G $\frac{1}{2}$ - L = 15 mm

Bestandteil	Merkmal	Ausprägung
Einschweißstutzen	Größe	G $\frac{1}{2}$
	Norm	DIN 3852-A
	Druckstufe	PN 25
	Werkstoff	316L
	Produktcode/Art.-Nr.	WSPT.XABXXX
Dichtung	Werkstoff	Klingersil C-4400
	Aufbau	Flachdichtung
	Größe	21,5 x 25,7 x 1,5 mm
Einschweißdummy	Werkstoff	Messing

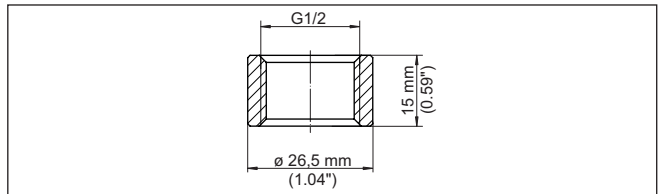


Abb. 14: Maße Einschweißstutzen G1 (DIN 3852-A) - L = 15 mm

Gewinde G $\frac{1}{2}$ - Hygieneausführung

Bestandteil	Merkmal	Ausprägung
Einschweißstutzen	Größe	G $\frac{1}{2}$
	Norm	ISO 228-1
	Druckstufe	PN 25
	Werkstoff	316L
	Produktcode/Art.-Nr.	WSPT.XACXXX
Einschweißdummy	Werkstoff	Messing

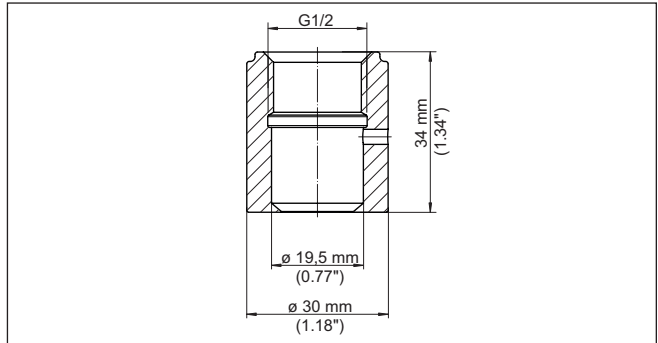


Abb. 15: Maße Einschweißstutzen G $\frac{1}{2}$ (ISO 228-1) - Hygieneausführung

Gewinde G $\frac{3}{4}$ - L = 26 mm

Bestandteil	Merkmal	Ausprägung
Einschweißstutzen	Größe	G $\frac{3}{4}$
	Norm	ISO 228-1
	Druckstufe	PN 25
	Werkstoff	316L
	Produktcode/Art.-Nr.	WSPT.XGBXXX
Dichtung	Werkstoff	FKM, EPDM
	Aufbau	O-Ring-Dichtung
	Größe	21 x 3 mm
Einschweißdummy	Werkstoff	Messing

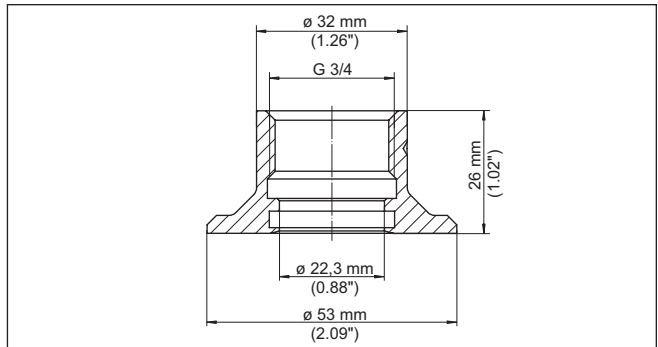


Abb. 16: Maße Einschweißstutzen G $\frac{3}{4}$ (ISO 228-1)

Gewinde G1 - L = 20,5 mm

Bestandteil	Merkmal	Ausprägung
Einschweißstutzen	Größe	G1
	Norm	DIN 3852-A
	Druckstufe	PN 25
	Werkstoff	316L
	Produktcode/Art.-Nr.	WSPT.XAEXXX
Dichtung	Werkstoff	Klingersil C-4400
	Aufbau	Flachdichtung
	Größe	33 x 39 x 2 mm
Einschweißdummy	Werkstoff	Messing

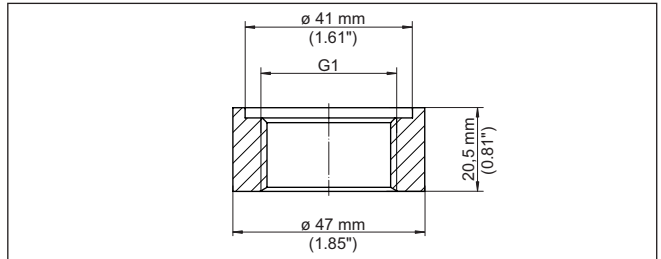


Abb. 17: Maße Einschweißstutzen G1 (ISO 228)

Gewinde G1 - Konusdichtung

Bestandteil	Merkmal	Ausprägung
Einschweißstutzen	Größe	G1
	Norm	ISO 228-1
	Druckstufe	PN 25
	Werkstoff	316L
	Produktcode/Art.-Nr.	WSPT.XAMXXX
Einschweißdummy	Werkstoff	Messing

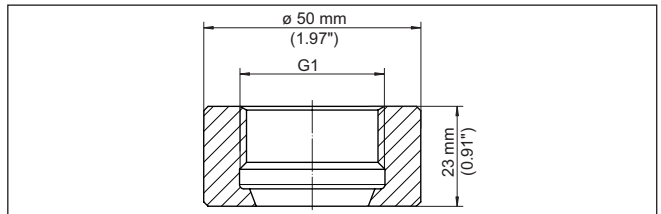


Abb. 18: Maße Einschweißstutzen G1 (ISO 228-1) - Konusdichtung

Gewinde G1 - O-Ring-Dichtung

Bestandteil	Merkmal	Ausprägung
Einschweißstutzen	Größe	G1
	Norm	ISO 228-1
	Druckstufe	PN 25
	Werkstoff	316L
	Produktcode/Art.-Nr.	WSPT.XAFXXX
Dichtung	Werkstoff	EPDM
	Aufbau	O-Ring-Dichtung
	Größe	21,82 x 3,53 mm
Einschweißdummy	Werkstoff	Messing

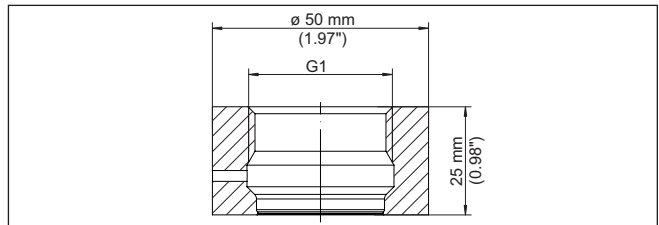


Abb. 19: Maße Einschweißstutzen G1 (ISO 228-1) - O-Ring-Dichtung

3.2 Gewindeanschlüsse für Rohrmontage**Gewinde G1 für Rohrmontage - Konusdichtung**

Bestandteil	Merkmal	Ausprägung
Einschweißstutzen	Größe	G1
	Norm	ISO 228-1
	Werkstoff	316L
	Produktcode/Art.-Nr.	WSPT.XAVXXX

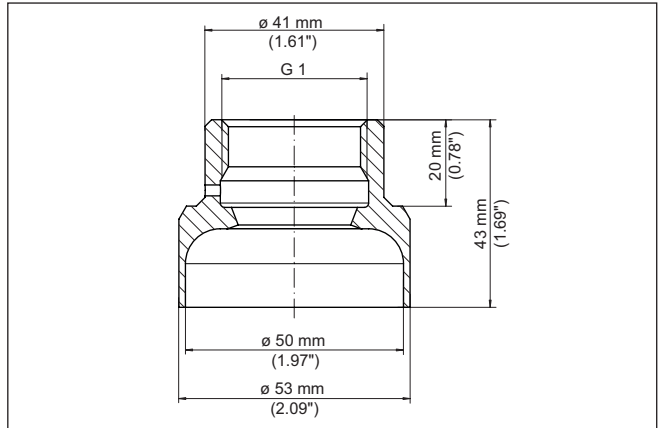


Abb. 20: Maße Direkt-Einschweißstutzen für Rohrmontage G1 - Konusdichtung

**Gewinde G1 für Rohr-
montage - O-Ring-Dich-
tung**

Bestandteil	Merkmal	Ausprägung
Einschweiß- stutzen	Größe	G1
	Norm	ISO 228-1
	Werkstoff	316L
	Produktcode/Art.-Nr.	WSPT.XAUXXX
Dichtung	Werkstoff	EPDM
	Aufbau	O-Ring-Dichtung
	Größe	21,82 x 3,53 mm

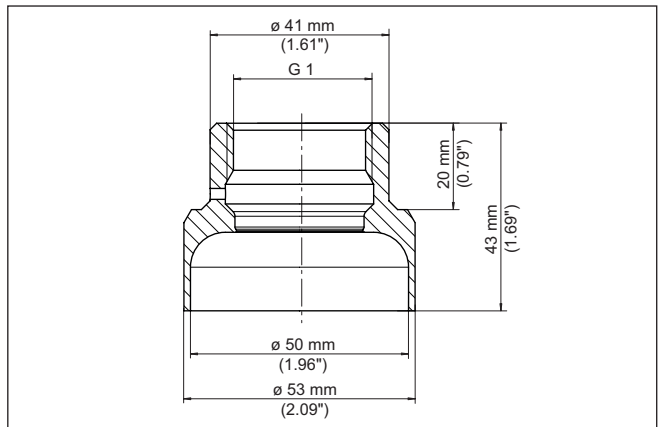


Abb. 21: Maße Direkt-Einschweißstutzen für Rohrmontage G1 - O-Ring-Dich-
tung

3.3 Hygieneanschlüsse

Clamp 1"

Bestandteil	Merkmal	Ausprägung
Einschweißstutzen	Größe	G1
	Norm	DIN 32676, ISO 2852
	Werkstoff	316L
	Produktcode/Art.-Nr.	WSPT.XANXXX
Dichtung	Werkstoff	FKM, EPDM
	Aufbau	Clampdichtung

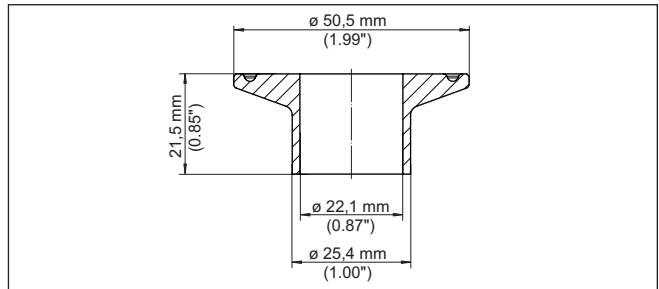


Abb. 22: Maße Einschweißstutzen Clamp 1" (DIN 32676, ISO 2852)

4 Einschweißstutzen - VEGASWING Serie 50

4.1 Gewindeanschlüsse

Gewinde G $\frac{3}{4}$

Bestandteil	Merkmal	Ausprägung
Einschweißstutzen	Größe	G $\frac{3}{4}$
	Norm	DIN 3852-A, ISO 228-1
	Druckstufe	PN 60
	Werkstoff	316L
	Produktcode/Art.-Nr.	WSSG.XGBXXX
Dichtung	Werkstoff	FKM, EPDM
	Aufbau	O-Ring
	Größe	21 x 3 mm

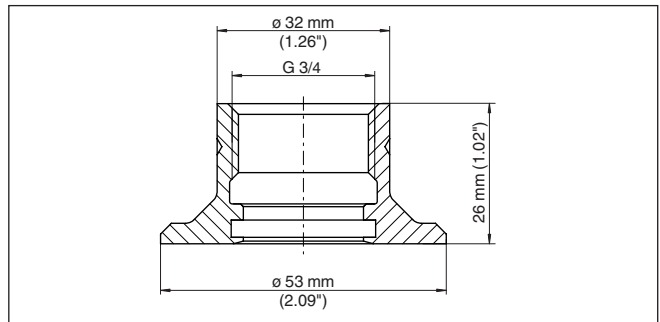


Abb. 23: Maße Einschweißstutzen G $\frac{3}{4}$ (DIN 3852-A, ISO 228-1)

Gewinde G1

Bestandteil	Merkmal	Ausprägung
Einschweißstutzen	Größe	G1
	Norm	DIN 3852-A, ISO 228-1
	Druckstufe	PN 60
	Werkstoff	316L
	Produktcode/Art.-Nr.	WSSG.XGAXXX
Dichtung	Werkstoff	FKM, EPDM
	Aufbau	O-Ring
	Größe	21 x 3 mm

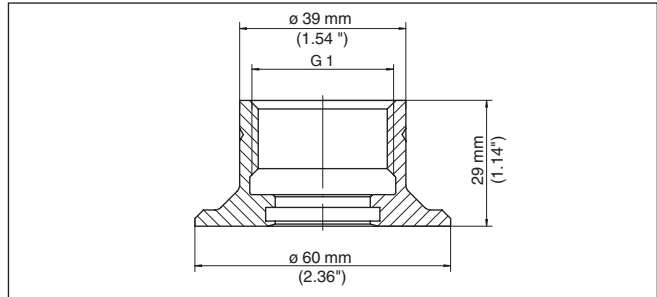


Abb. 24: Maße Einschweißstutzen G1 (DIN 3852-A, ISO 228-1)

Gewinde G1 mit Leckage-Bohrung

Bestandteil	Merkmal	Ausprägung
Einschweißstutzen	Größe	G1
	Norm	DIN 3852-A, ISO 228-1
	Druckstufe	PN 60
	Werkstoff	316L
	Produktcode/Art.-Nr.	WSSG.XGLXXX
Dichtung	Werkstoff	FKM, EPDM
	Aufbau	O-Ring
	Größe	21,82 x 3,53 mm

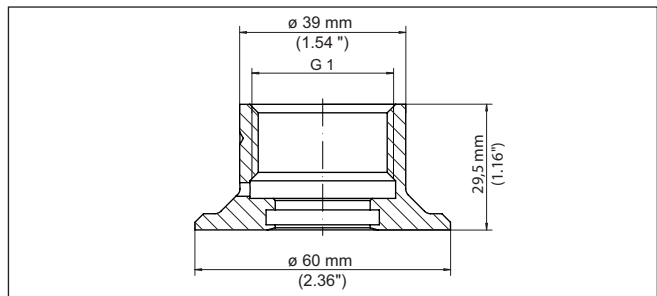


Abb. 25: Maße Einschweißstutzen G1 (DIN 3852-A, ISO 228-1) mit Leckage-Bohrung

Gewinde G1 - Konusdichtung

Bestandteil	Merkmal	Ausprägung
Einschweißstutzen	Größe	G1
	Norm	ISO 228-1
	Werkstoff	316L
	Produktcode/Art.-Nr.	WSSG.XAMXXX

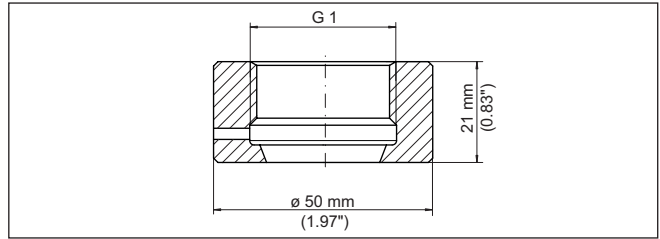


Abb. 26: Maße Direkt-Einschweißstutzen G1 (ISO 228-1) - Konusdichtung

Gewinde G1 - O-Ring-Dichtung

Bestandteil	Merkmal	Ausprägung
Einschweißstutzen	Größe	G1
	Norm	ISO 228-1
	Werkstoff	316L
	Produktcode/Art.-Nr.	WSSG.XAFXXX

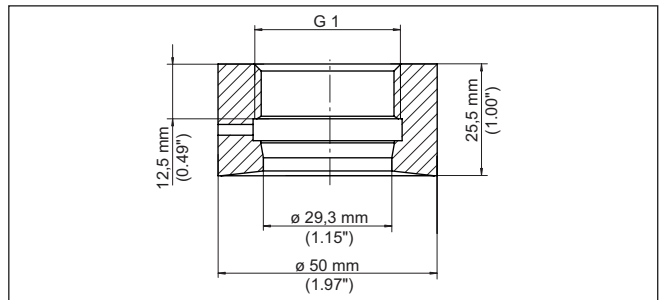


Abb. 27: Maße Direkt-Einschweißstutzen G1 (ISO 228-1) - O-Ring-Dichtung

Gewinde G1 für Rohrmontage - Konusdichtung

Bestandteil	Merkmal	Ausprägung
Einschweißstutzen	Größe	G1
	Norm	ISO 228-1
	Werkstoff	316L
	Produktcode/Art.-Nr.	WSSG.XAVXXX

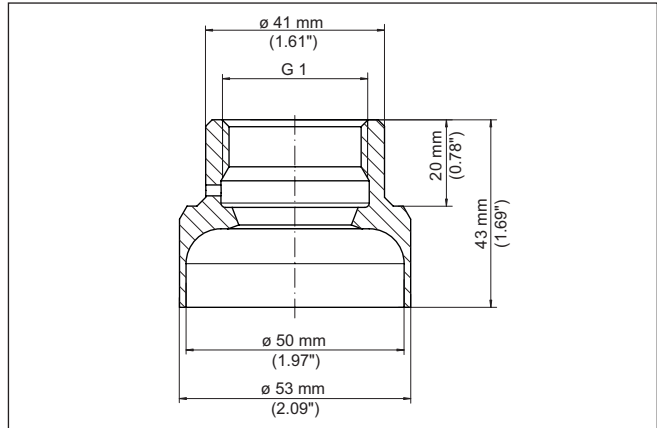


Abb. 28: Maße Direkt-Einschweißstutzen für Rohrmontage G1 (ISO 228-1) - Konusdichtung

Gewinde G1 für Rohrmontage - O-Ring-Dichtung

Bestandteil	Merkmal	Ausprägung
Einschweißstutzen	Größe	G1
	Norm	ISO 228-1
	Werkstoff	316L
	Produktcode/Art.-Nr.	WSSG.XAUXXX
Dichtung	Werkstoff	EPDM
	Aufbau	O-Ring-Dichtung
	Größe	21,82 x 3,53 mm

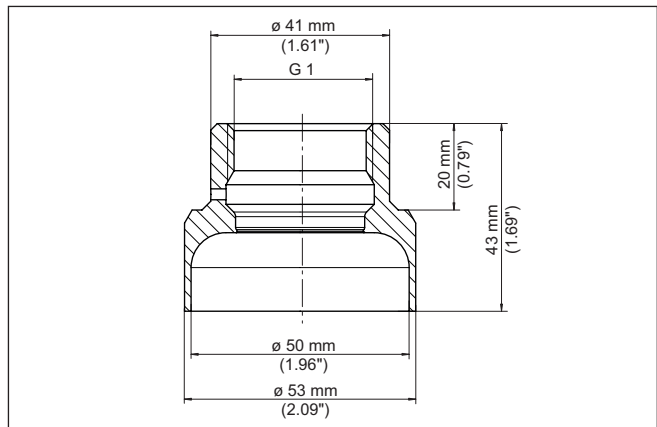


Abb. 29: Maße Direkt-Einschweißstutzen für Rohrmontage G1 (ISO 228-1) - O-Ring-Dichtung

4.2 Hygieneanschlüsse

Clamp 1"

Bestandteil	Merkmal	Ausprägung
Einschweißstutzen	Größe	Clamp 1"
	Norm	DIN 32676, ISO 2852
	Druckstufe	PN 25
	Produktcode/Art.-Nr.	WSSG.XCLXXX
Dichtung	Werkstoff	FKM, EPDM
	Aufbau	Clampdichtung

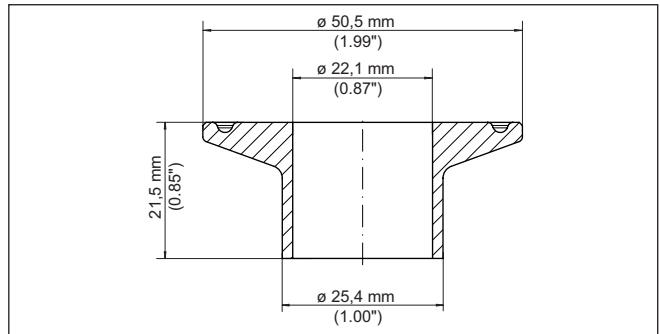


Abb. 30: Maße Einschweißstutzen Clamp 1" (DIN 32676, ISO 2852)

5 Gewindeadapter - VEGAPULS Serie 10, 20, 30

5.1 Gewindeadapter

Gewinde G1½ auf Gewinde G2

Bestandteil	Merkmal	Ausprägung
Gewindeadapter	Größe sensorseitig	G1½
	Größe prozessseitig	G2
	Norm	DIN 3852-X
	Werkstoff	PP GF-30
	Druckstufe	3 bar
	Prozesstemperatur	-40 ... +80 °C (-40 ... +176 °F)
	Max. Anzugsmoment	7 Nm (5.163 lbf ft)
	Produktcode/Art.-Nr.	GEWADA-G.G
Dichtung sensorseitig	Werkstoff	EPDM
	Aufbau	O-Ring-Dichtung
	Größe	37,82 x 1,78 mm
Dichtung prozessseitig	Werkstoff	FPM
	Aufbau	Profildichtung
	Größe	ø 66,5 x 56,5 x 4 mm

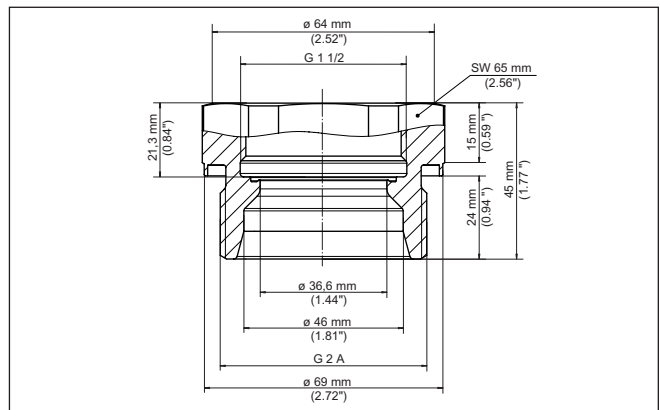


Abb. 31: Maße Gewindeadapter G1½ (DIN 3852-X) auf Gewinde G2 (DIN 3852-X)

**Gewinde 1½ NPT auf
Gewinde 2 NPT**

Bestandteil	Merkmal	Ausprägung
Gewindeadapter	Größe sensorseitig	1½ NPT
	Größe prozesseitig	2 NPT
	Werkstoff	PP GF-30
	Druckstufe	3 bar
	Prozesstemperatur	-40 ... +80 °C (-40 ... +176 °F)
	Max. Anzugsmoment	7 Nm (5.163 lbf ft)
	Produktcode/Art.-Nr.	GEWADA-G.N
Dichtung sensorseitig	Werkstoff	EPDM
	Aufbau	O-Ring-Dichtung
	Größe	37,82 x 1,78 mm

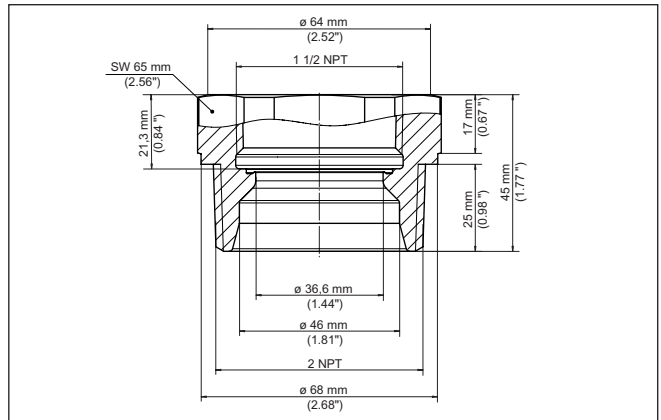


Abb. 32: Maße Gewindeadapter 1½"NPT auf Gewinde 2"NPT

6 Gewindeadapter - VEGAPOINT Serie 10, 20, 30

6.1 Gewindeadapter

Gewinde G $\frac{1}{2}$ - Gewinde G1 $\frac{1}{2}$

Bestandteil	Merkmal	Ausprägung
Gewindeadapter	Größe sensorseitig	G $\frac{1}{2}$
	Größe prozessseitig	G1 $\frac{1}{2}$
	Norm	DIN 3852-A
	Werkstoff	1.4404
	Druckstufe	PN 25
	Produktcode/Art.-Nr.	2.64723
Dichtung	Werkstoff	Klingsil C-4400
	Aufbau	Flachdichtung
	Größe	ø 68 x 59 x 2,5 mm

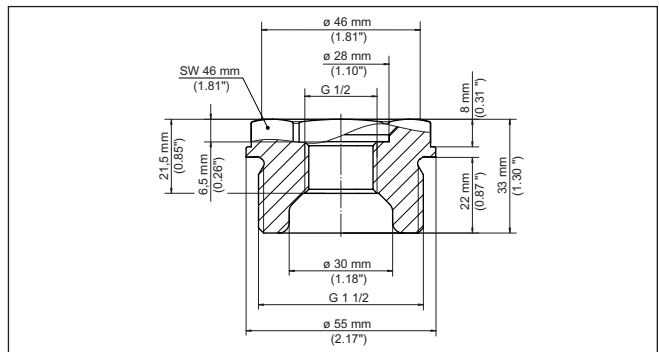


Abb. 33: Maße Gewindeadapter G $\frac{1}{2}$ (DIN 3852-A) auf Gewinde G1 $\frac{1}{2}$ (DIN 3852-A)

7 Hygieneadapter - VEGAPULS Serie 10, 20, 30

7.1 Technische Daten, Dichtungskonzept

Gemeinsame technische Daten

Bestandteil	Merkmal	Ausprägung
Hygieneadapter	Werkstoff	1.4435
	Oberfläche	Ra ≤ 0,76 µm
	Hygienebescheinigung	FDA, EG 1935/2004
Max. Anzugsmoment		7 Nm (5.163 lbf ft)

Dichtungskonzept

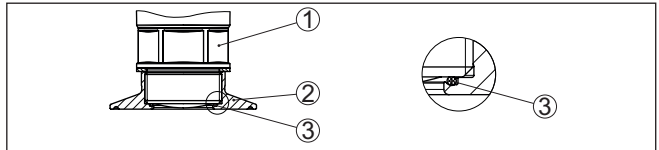


Abb. 34: Dichtungskonzept

- 1 Sensor
- 2 Hygieneadapter
- 3 Dichtung

7.2 Clamp nach DIN 32676, ISO 2852

G1½ - Clamp 2"

Bestandteil	Merkmal	Ausprägung
Hygieneadapter	Größe sensorseitig	G1½
	Norm	DIN 3852-X
	Größe prozesseitig	Clamp 2"
	Norm	DIN 32676, ISO 2852
	Druckstufe	PN 40
	Produktcode/Art.-Nr.	HYGADAPT-R.XC1
Dichtung	Werkstoff EPDM	-40 ... +80 °C/-40 ... +176 °F
	Aufbau	O-Ring-Dichtung
	Größe	37,82 x 1,78 mm

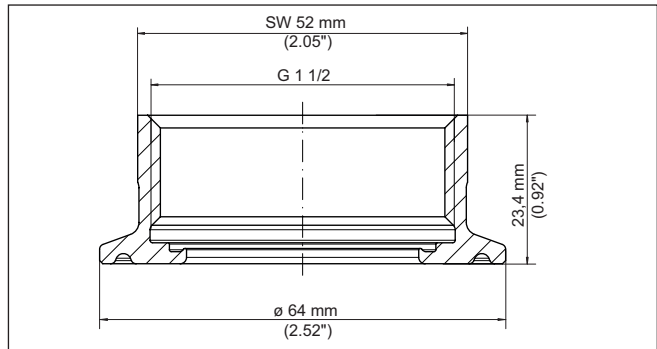


Abb. 35: Maße Hygieneadapter G $\frac{1}{2}$ (DIN 3852-X) auf Clamp 2" (DIN 32676, ISO 2852) PN 40

7.3 Rohrverschraubung nach DIN 11851

G $\frac{1}{2}$ - Rohrverschraubung DN 50

Bestandteil	Merkmal	Ausprägung
Hygieneadapter	Größe sensorseitig	G $\frac{1}{2}$
	Norm	DIN 3852-X
	Größe prozessseitig	DN 50
	Norm	DIN 11851
	Druckstufe	PN 40
	Produktcode/Art.-Nr.	HYGADAPT-R.XB1
Dichtung	Werkstoff EPDM	-40 ... +80 °C/-40 ... +176 °F
	Aufbau	O-Ring-Dichtung
	Größe	37,82 x 1,78 mm

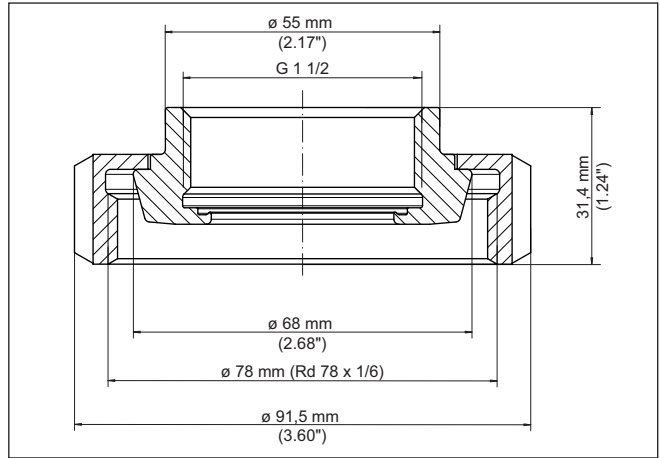


Abb. 36: Maße Hygieneadapter G $\frac{1}{2}$ (DIN 3852-X) auf Rohrverschraubung DN 50 (DIN 11851) PN 40

8 Hygieneadapter - VEGABAR Serie 20, 30, VEGAPOINT Serie 10, 20, 30

8.1 Technische Daten, Dichtungskonzept

Gemeinsame technische Daten

	Merkmal	Ausprägung
Hygieneadapter	Werkstoff	1.4435
	Oberfläche	$Ra \leq 0,76 \mu m$
	Hygienebescheinigung	FDA, EG 1935/2004
Max. Anzugsmoment	Konusdichtung	100 Nm (73.76 lbf ft)
	O-Ring-Dichtung	50 Nm (36.88 lbf ft)

Dichtungskonzept Metall/Metall

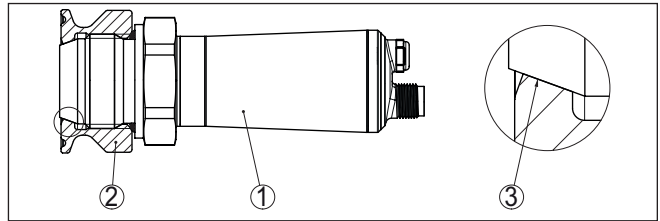


Abb. 37: Konusdichtung G1 VEGABAR Metall/Metall

- 1 Sensor
- 2 Hygieneadapter
- 3 Dichtung Metall/Metall

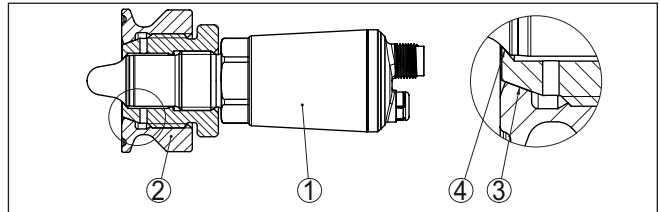


Abb. 38: Konusdichtung G1 VEGAPOINT Kunststoff/Metall plus Metall/Metall

- 1 Sensor
- 2 Hygieneadapter
- 3 Dichtung Kunststoff/Metall
- 4 Dichtung Metall/Metall

Dichtungskonzept O-Ring

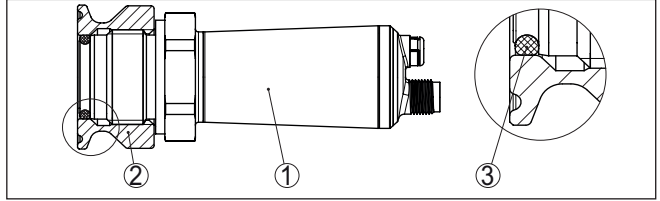


Abb. 39: O-Ring-Dichtung G1 VEGABAR

- 1 Sensor
- 2 Hygieneadapter
- 3 O-Ring-Dichtung

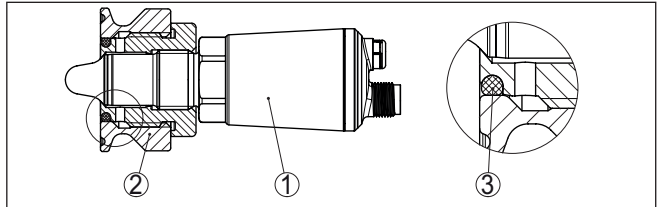


Abb. 40: O-Ring-Dichtung G1 VEGAPOINT

- 1 Sensor
- 2 Hygieneadapter
- 3 O-Ring-Dichtung

8.2 Direkt-Einschweißstutzen

Gewinde G1 - Konusdichtung

Bestandteil	Merkmal	Ausprägung
Einschweißstutzen	Größe	G1 B
	Norm	ISO 228-1
	Produktcode/Art.-Nr.	HYGADAPT-C.X7F

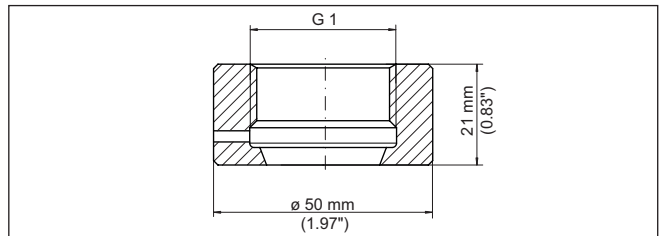


Abb. 41: Maße Direkt-Einschweißstutzen G1 - Konusdichtung

**Gewinde G1 für Rohr-
montage - Konusdichtung**

Bestandteil	Merkmal	Ausprägung
Einschweiß- stutzen	Größe	G1 B
	Norm	ISO 228-1
	Produktcode/Art.-Nr.	HYGADAPT-C.X7G

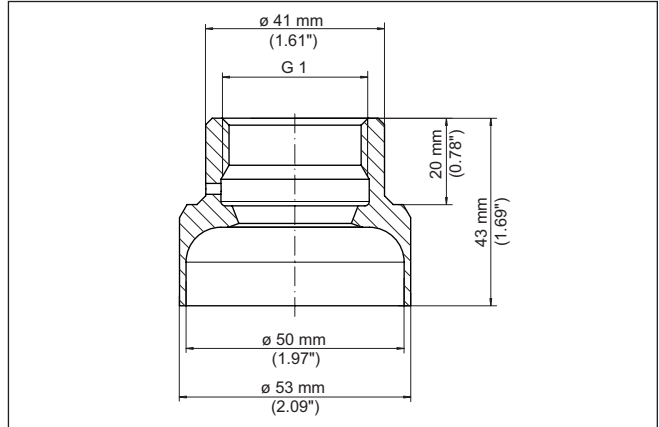


Abb. 42: Maße Direkt-Einschweißstutzen für Rohrmontage G1 - Konusdichtung

8.3 Clamp nach DIN 32676, ISO 2852**G1 - Clamp 1½" - Konus-
dichtung**

Bestandteil	Merkmal	Ausprägung
Hygienead- apter	Größe sensorseitig	G1
	Norm	ISO 228-1
	Größe prozessseitig	Clamp 1½"
	Norm	DIN 32676, ISO 2852
	Druckstufe	PN 40
	Produktcode/Art.-Nr.	HYGADAPT-C.XAT

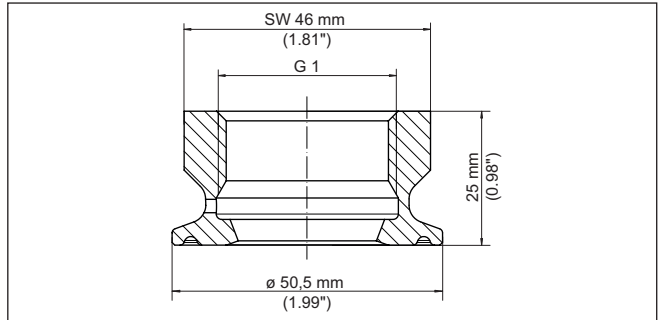


Abb. 43: Maße Hygieneadapter G1 (DIN 3852-X) auf Clamp 1½" (DIN 32676, ISO 2852) PN 40 - Konusdichtung

G1 - Clamp 2" - Konusdichtung

Bestandteil	Merkmal	Ausprägung
Hygieneadapter	Größe sensorseitig	G1
	Norm	ISO 228-1
	Größe prozessseitig	Clamp 2"
	Norm	DIN 32676, ISO 2852
	Druckstufe	PN 40
	Produktcode/Art.-Nr.	HYGADAPT-C.XAR

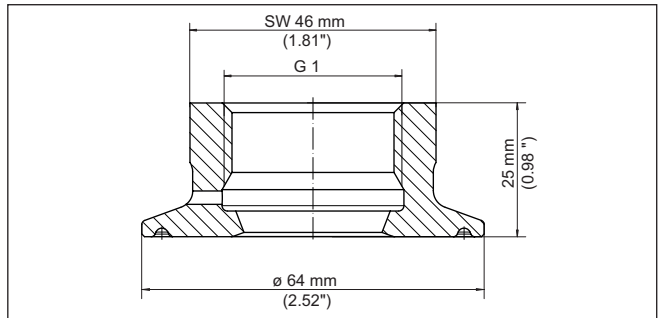


Abb. 44: Maße Hygieneadapter G1 (DIN 3852-X) auf Clamp 2" (DIN 32676, ISO 2852) PN 40 - Konusdichtung

Gewinde G1 - Clamp DN 15-20 - O-Ring-Dichtung

Bestandteil	Merkmal	Ausprägung
Hygieneadapter	Größe sensorseitig	G1
	Norm	ISO 228-1
	Größe prozessseitig	Clamp DN 15-20
	Norm	DIN 32676, ISO 2852
	Druckstufe	PN 40
	Zusätzliche Hygienebescheinigung	EHEDG, 3A ¹⁾
	Produktcode/Art.-Nr.	HYGADAPT-L.XAZ

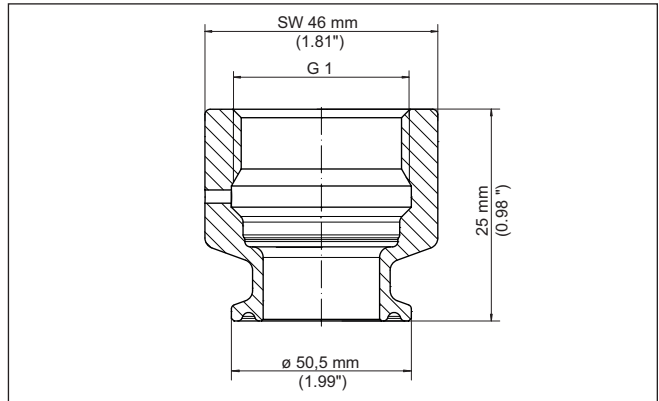


Abb. 45: Maße Hygieneadapter G1 (DIN 3852-X) auf Clamp DN 15-20 (DIN 32676, ISO 2852) PN 40 - O-Ring-Dichtung

Gewinde G1 - Clamp 1½" - O-Ring-Dichtung

Bestandteil	Merkmal	Ausprägung
Hygieneadapter	Größe sensorseitig	G1
	Norm	ISO 228-1
	Größe prozessseitig	Clamp 1½"
	Norm	DIN 32676, ISO 2852
	Druckstufe	PN 40
	Zusätzliche Hygienebescheinigung	EHEDG, 3A ²⁾
	Produktcode/Art.-Nr.	HYGADAPT-L.XAT

¹⁾ EHEDG in Vorbereitung

²⁾ EHEDG in Vorbereitung

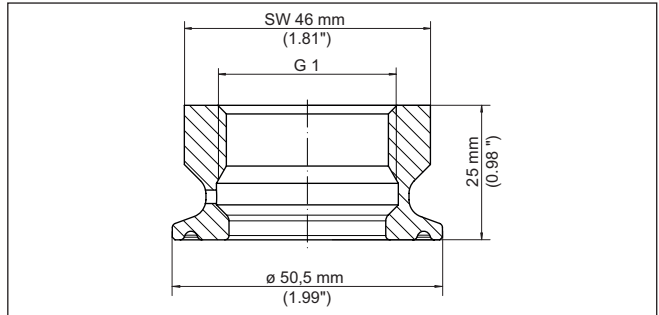


Abb. 46: Maße Hygieneadapter G1 (DIN 3852-X) auf Clamp 1½" (DIN 32676, ISO 2852) PN 40 - O-Ring-Dichtung

Gewinde G1 - Clamp 2" - O-Ring-Dichtung

Bestandteil	Merkmal	Ausprägung
Hygieneadapter	Größe sensorseitig	G1
	Norm	ISO 228-1
	Größe prozessseitig	Clamp 2"
	Norm	DIN 32676, ISO 2852
	Druckstufe	PN 40
	Zusätzliche Hygienebescheinigung	EHEDG, 3A ³⁾
	Produktcode/Art.-Nr.	HYGADAPT-L.XAR

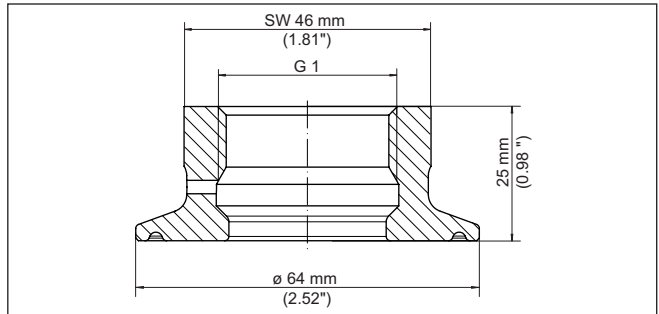


Abb. 47: Maße Hygieneadapter G1 (DIN 3852-X) auf Clamp 2" (DIN 32676, ISO 2852) PN 40 - O-Ring-Dichtung

³⁾ EHEDG in Vorbereitung

8.4 Rohrverschraubung nach DIN 11851

Gewinde G1 - Rohrverschraubung DN 40 - Konusdichtung

Bestandteil	Merkmal	Ausprägung
Hygieneadapter	Größe sensorseitig	G1
	Norm	ISO 228-1
	Größe prozessseitig	DN 40
	Norm	DIN 11851
	Druckstufe	PN 40
	Produktcode/Art.-Nr.	HYGADAPT-C.XEZ

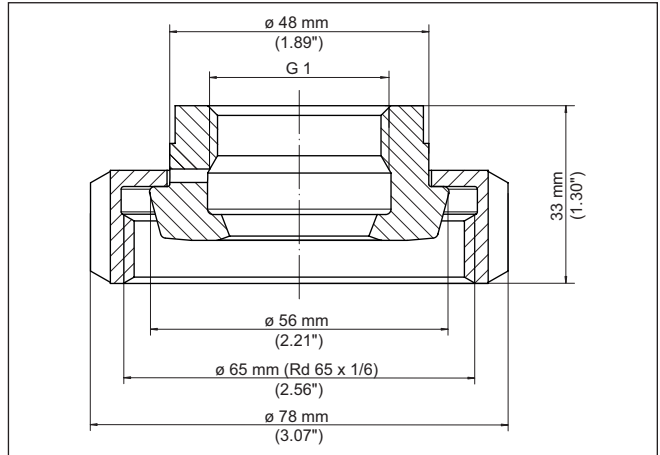


Abb. 48: Maße Hygieneadapter G1 (DIN 3852-X) auf Rohrverschraubung DN 40 (DIN 11851) PN 40 - Konusdichtung

Gewinde G1 - Rohrverschraubung DN 50 - Konusdichtung

Bestandteil	Merkmal	Ausprägung
Hygieneadapter	Größe sensorseitig	G1
	Norm	ISO 228-1
	Größe prozessseitig	DN 50
	Norm	DIN 11851
	Druckstufe	PN 25
	Produktcode/Art.-Nr.	HYGADAPT-C.XNB

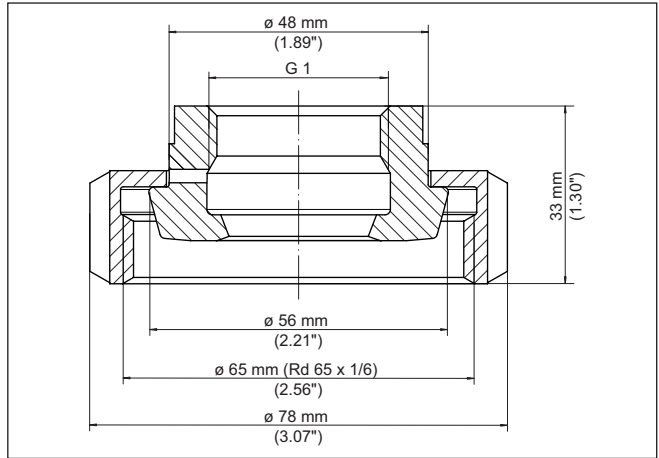


Abb. 49: Maße Hygieneadapter G1 (DIN 3852-X) auf Rohrverschraubung DN 40 (DIN 11851) PN 40 - Konusdichtung

Gewinde G1 - Rohrverschraubung DN 40 - O-Ring-Dichtung

Bestandteil	Merkmal	Ausprägung
Hygieneadapter	Größe sensorseitig	G1
	Norm	ISO 228-1
	Größe prozessseitig	DN 40
	Norm	DIN 11851
	Druckstufe	PN 40
	Zusätzliche Hygienebescheinigung	EHEDG, 3A ⁴⁾
	Produktcode/Art.-Nr.	HYGADAPT-L.XEZ

⁴⁾ EHEDG in Vorbereitung

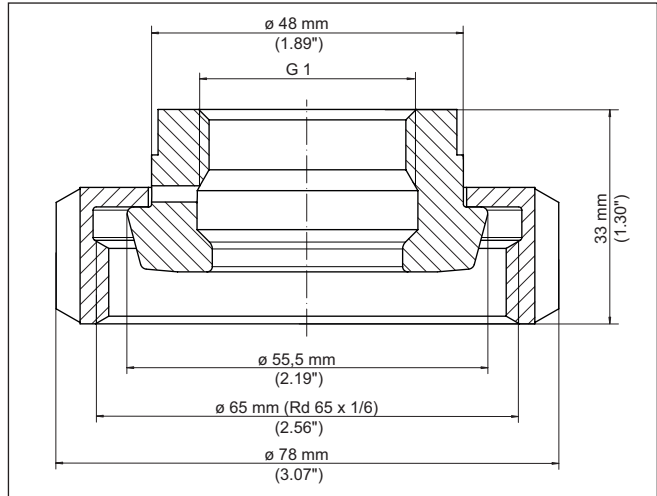


Abb. 50: Maße Hygieneadapter G1 (DIN 3852-X) auf Rohrverschraubung DN 40 (DIN 11851) PN 40 - O-Ring-Dichtung

Gewinde G1 - Rohrverschraubung DN 50 - O-Ring-Dichtung

Bestandteil	Merkmal	Ausprägung
Hygieneadapter	Größe sensorseitig	G1
	Norm	ISO 228-1
	Größe prozessseitig	DN 50
	Norm	DIN 11851
	Druckstufe	PN 25
	Zusätzliche Hygienebeanspruchung	EHEDG, 3A ⁵⁾
	Produktcode/Art.-Nr.	HYGADAPT-L.XEZ

⁵⁾ EHEDG in Vorbereitung

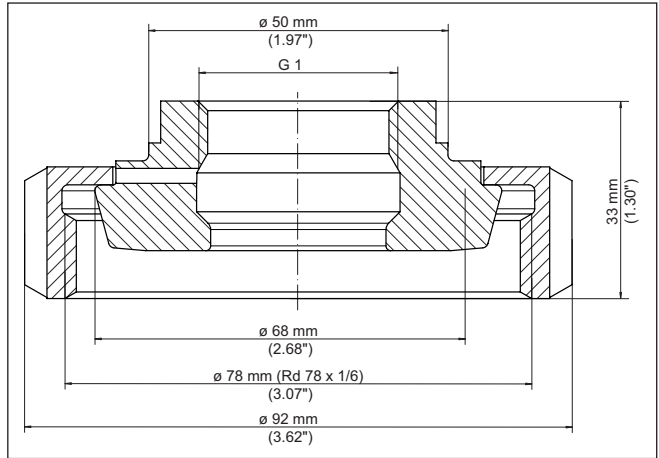


Abb. 51: Maße Hygieneadapter G1 (DIN 3852-X) auf Rohrverschraubung DN 50 (DIN 11851) PN 40 - O-Ring-Dichtung

Gewinde G1 - Rohrverschraubung DN 40 - Kornsichtung

8.5 Rohrverschraubung nach DIN 11864-1

Bestandteil	Merkmal	Ausprägung
Hygieneadapter	Größe sensorseitig	G1
	Norm	ISO 228-1
	Größe prozessseitig	DN 40
	Norm	DIN 11864-1
	Druckstufe	PN 40
	Produktcode/Art.-Nr.	HYGADAPT-C.XE2

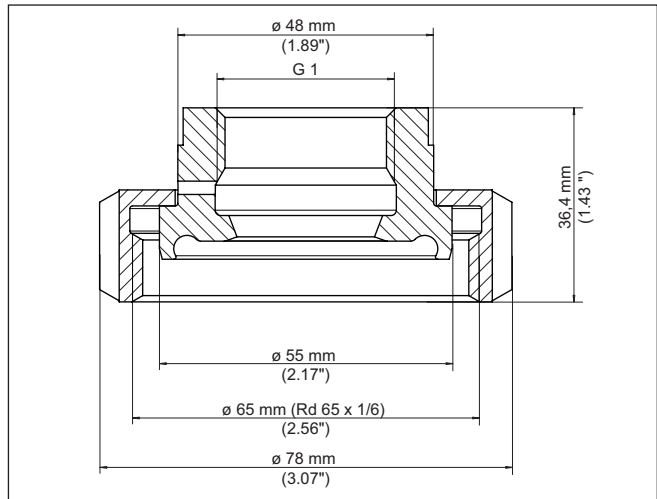


Abb. 52: Maße Hygieneadapter G $\frac{3}{4}$ (DIN 3852-X) auf Rohrverschraubung DN 40 (DIN 11864-1) PN 16 - Konusdichtung

Gewinde G1 - Rohrverschraubung DN 50 - Konusdichtung

Bestandteil	Merkmal	Ausprägung
Hygieneadapter	Größe sensorseitig	G1
	Norm	ISO 228-1
	Größe prozessseitig	DN 50
	Norm	DIN 11864-1
	Druckstufe	PN 25
	Produktcode/Art.-Nr.	HYGADAPT-C.XE3

Maße:

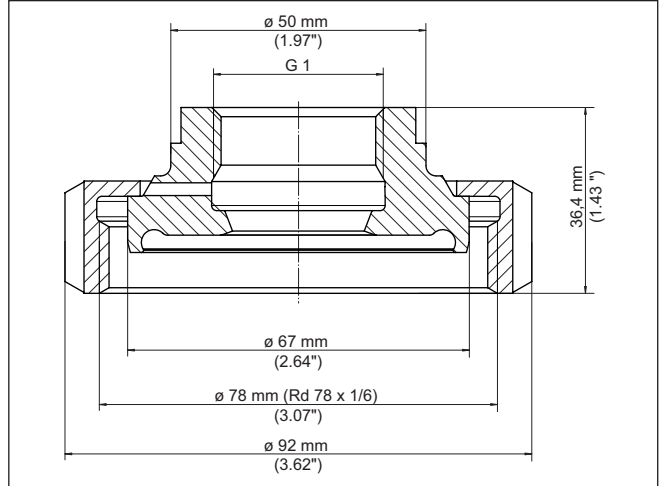


Abb. 53: Maße Hygieneadapter G $\frac{3}{4}$ (DIN 3852-X) auf Rohrverschraubung DN 50 (DIN 11864-1) PN 25 - Konusdichtung

Gewinde G1 - Rohrverschraubung DN 40 - O-Ring-Dichtung

Bestandteil	Merkmal	Ausprägung
Hygieneadapter	Größe sensorseitig	G1
	Norm	ISO 228-1
	Größe prozessseitig	DN 40
	Norm	DIN 11864-1
	Druckstufe	PN 40
	Zusätzliche Hygienebescheinigung	EHEDG, 3A ⁶⁾
	Produktcode/Art.-Nr.	HYGADAPT-L.XE2

⁶⁾ EHEDG in Vorbereitung

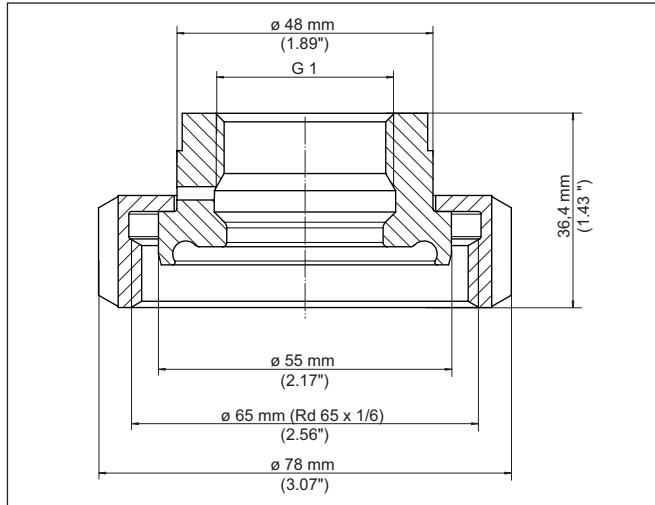


Abb. 54: Maße Hygieneadapter G $\frac{3}{4}$ (DIN 3852-X) auf Rohrverschraubung DN 40 (DIN 11864-1) PN 40 - O-Ring-Dichtung

Gewinde G1 - Rohrverschraubung DN 50 - O-Ring-Dichtung

Bestandteil	Merkmal	Ausprägung
Hygieneadapter	Größe sensorseitig	G1
	Norm	ISO 228-1
	Größe prozessseitig	DN 50
	Norm	DIN 11864-1
	Druckstufe	PN 25
	Zusätzliche Hygienebescheinigung	EHEDG, 3A ⁷⁾
	Produktcode/Art.-Nr.	HYGADAPT-L.XE3

⁷⁾ EHEDG in Vorbereitung

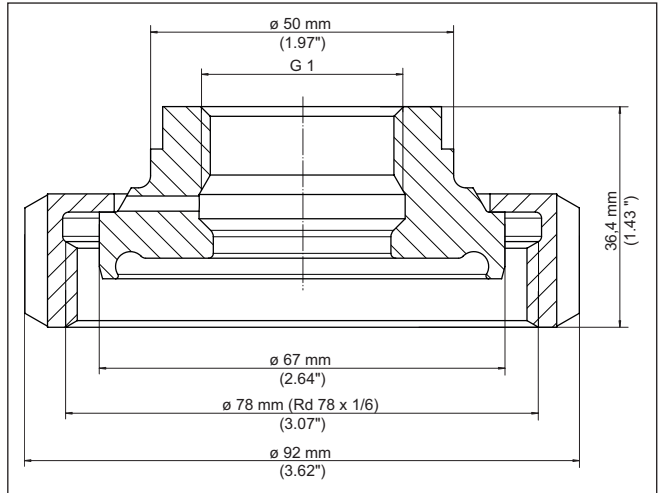


Abb. 55: Maße Hygieneadapter G $\frac{3}{4}$ (DIN 3852-X) auf Rohrverschraubung DN 50 (DIN 11864-1) PN 25 - O-Ring-Dichtung

**Gewinde G1 - Varivent
Form F DN 25 - Konus-
dichtung**

8.6 Weitere Hygieneanschlüsse

Bestandteil	Merkmal	Ausprägung
Hygienead- apter	Größe sensorseitig	G1
	Norm	ISO 228-1
	Größe prozessseitig	DN 32
	Standard	Varivent
	Druckstufe	PN 25
	Werkstoff	1.4435
	Oberfläche	Ra ≤ 0,76 µm
Produktcode/Art.-Nr.	HYGADAPT-C.XFS	

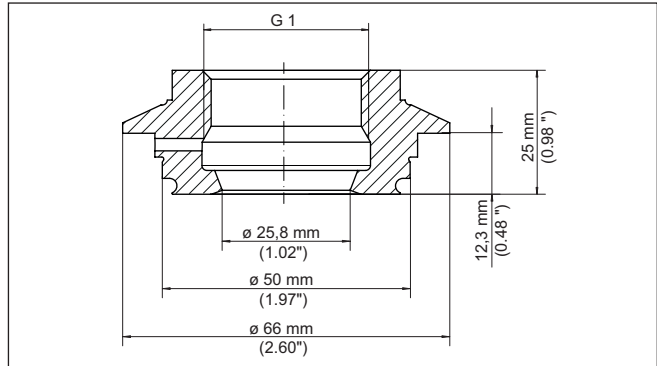


Abb. 56: Maße Hygieneadapter G1 (DIN 3852-X) auf Varivent Form F DN 25 - Konusdichtung

**Gewinde G1 - Varivent
Form N DN 40 ... DN 100 -
Konusdichtung**

Bestandteil	Merkmal	Ausprägung
Hygieneadapter	Größe sensorseitig	G1
	Norm	ISO 228-1
	Größe prozessseitig	DN 40
	Standard	Varivent
	Druckstufe	PN 25
	Werkstoff	1.4435
	Oberfläche	Ra ≤ 0,76 µm
	Produktcode/Art.-Nr.	HYGADAPT-C.XFR

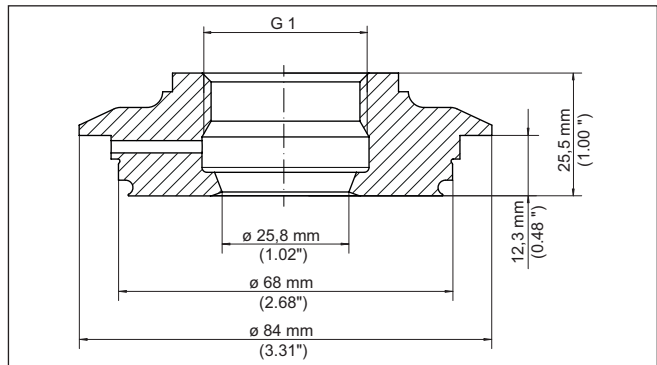


Abb. 57: Maße Hygieneadapter G1 (DIN 3852-X) auf Varivent Form N DN 40 ... DN 100 - Konusdichtung

Gewinde G1 - Varivent Form F DN 25 - O-Ring- Dichtung

Bestandteil	Merkmal	Ausprägung
Hygienead- apter	Größe sensorseitig	G1
	Norm	ISO 228-1
	Größe prozessseitig	DN 40
	Standard	Varivent
	Druckstufe	PN 25
	Werkstoff	1.4435
	Oberfläche	Ra ≤ 0,76 µm
	Zusätzliche Hygienebe- scheinigung	EHEDG, 3A ⁸⁾
Produktcode/Art.-Nr.	HYGADAPT-L.XFS	

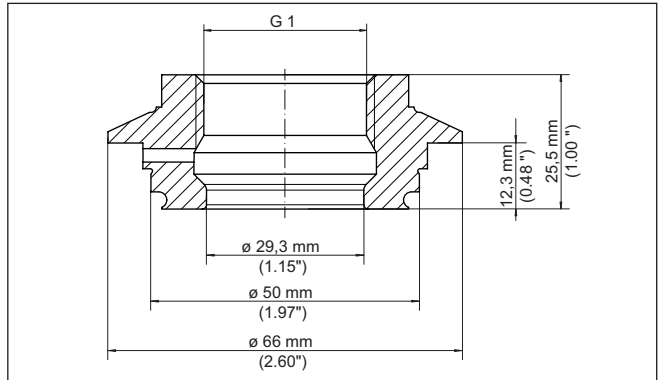


Abb. 58: Maße Hygieneadapter G1 (DIN 3852-X) auf Varivent Form F DN 25 - O-Ring-Dichtung

Gewinde G1 - Varivent Form N DN 40 ... DN 100 - O-Ring-Dichtung

Bestandteil	Merkmal	Ausprägung
Hygienead- apter	Größe sensorseitig	G1
	Norm	ISO 228-1
	Größe prozessseitig	DN 40
	Standard	Varivent
	Druckstufe	PN 25
	Werkstoff	1.4435
	Oberfläche	Ra ≤ 0,76 µm
	Zusätzliche Hygienebe- scheinigung	EHEDG, 3A ⁹⁾
Produktcode/Art.-Nr.	HYGADAPT-L.XFR	

⁸⁾ EHEDG in Vorbereitung

⁹⁾ EHEDG in Vorbereitung

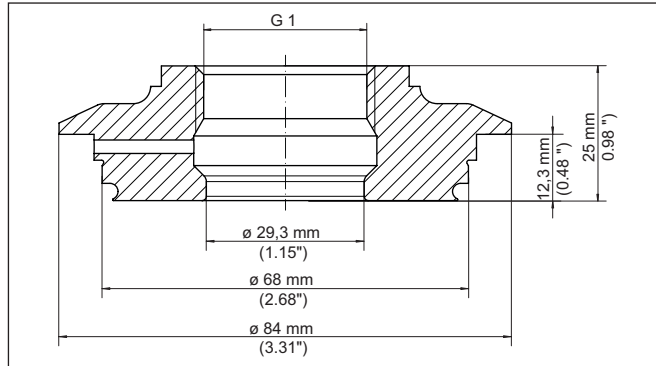


Abb. 59: Maße Hygieneadapter G1 (DIN 3852-X) auf Varivent Form N DN 40 ... DN 100 - O-Ring-Dichtung

Gewinde G1 - SMS DN 38 - Konusdichtung

Bestandteil	Merkmal	Ausprägung
Hygieneadapter	Größe sensorseitig	G1
	Norm	ISO 228-1
	Größe prozessseitig	DN 40
	Standard	SMS
	Druckstufe	PN 6
	Werkstoff	1.4435
	Oberfläche	$Ra \leq 0,76 \mu\text{m}$
	Hygienebescheinigung	FDA, EG 1935/2004, EHEDG ¹⁰⁾
	Produktcode/Art.-Nr.	HYGADAPT-C.XFA

¹⁰⁾ EHEDG in Vorbereitung

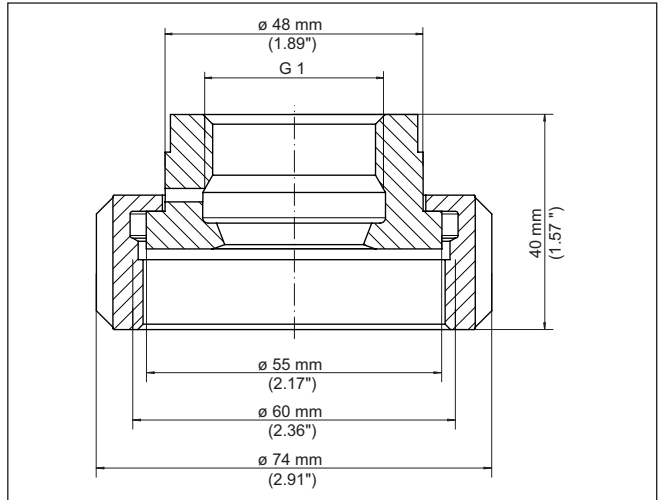


Abb. 60: Maße Hygieneadapter G1 (DIN 3852-X) auf SMS DN 38 - Konusdichtung

**Gewinde G1 - SMS DN 38
- O-Ring-Dichtung**

Bestandteil	Merkmal	Ausprägung
Hygieneadapter	Größe sensorseitig	G1
	Norm	ISO 228-1
	Größe prozessseitig	DN 40
	Standard	SMS
	Druckstufe	PN 6
	Werkstoff	1.4435
	Oberfläche	Ra ≤ 0,76 µm
	Zusätzliche Hygienebescheinigung	EHEDG, 3A ¹¹⁾
	Produktcode/Art.-Nr.	HYGADAPT-L.XFA

¹¹⁾ EHEDG in Vorbereitung

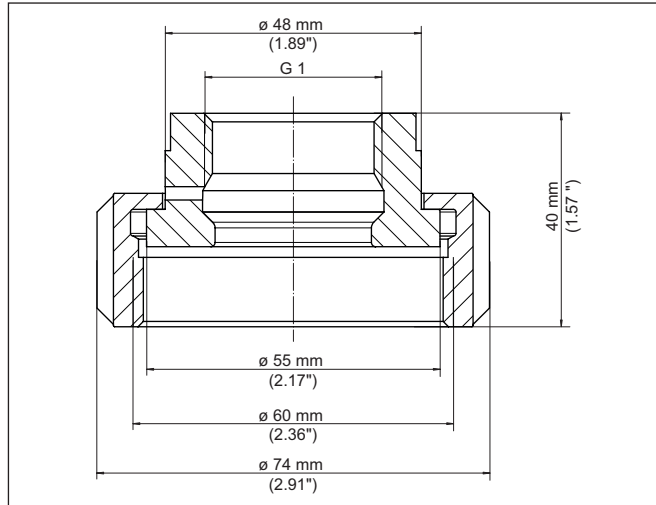


Abb. 61: Maße Hygieneadapter G1 (DIN 3852-X) auf SMS DN 38 - O-Ring-Dichtung

9 Hygieneadapter - VEGAPOINT Serie 10, 20, 30

9.1 Technische Daten, Dichtungskonzept

Gemeinsame technische Daten

Bestandteil	Merkmal	Ausprägung
Hygieneadapter	Werkstoff	1.4435
	Oberfläche	Ra ≤ 0,76 µm
	Hygienebescheinigung	FDA, EG 1935/2004
Max. Anzugsmoment	Konusdichtung Kunststoff/Metall	50 Nm (36.88 lbf ft)

Dichtungskonzept Kunststoff/Metall

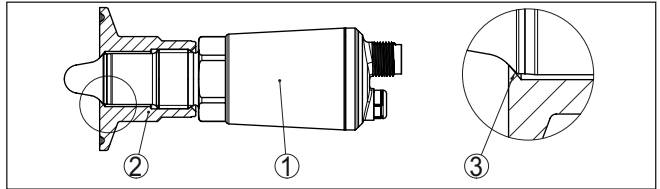


Abb. 62: Konusdichtung G 1/2 VEGAPOINT Kunststoff/Metall

- 1 Sensor
- 2 Hygieneadapter
- 3 Dichtung Kunststoff/Metall

9.2 Direkt-Einschweißstutzen

Gewinde G 1/2 - Konusdichtung

Bestandteil	Merkmal	Ausprägung
Einschweißstutzen	Größe	G 1/2 B
	Norm	ISO 228-1
	Produktcode/Art.-Nr.	HYGADAPT-P.X7F

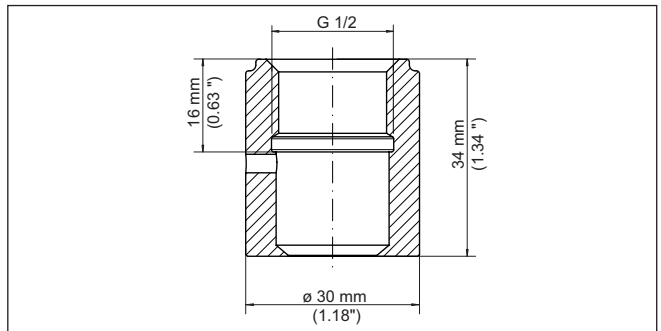


Abb. 63: Maße Direkt-Einschweißstutzen G 1/2 - Konusdichtung

9.3 Clamp nach DIN 32676, ISO 2852

Gewinde G $\frac{1}{2}$ - Clamp 1 $\frac{1}{2}$ " - Konusdichtung

Bestandteil	Merkmal	Ausprägung
Hygieneadapter	Größe sensorseitig	G $\frac{1}{2}$
	Norm	DIN 3852-X
	Größe prozessseitig	Clamp 1 $\frac{1}{2}$ "
	Norm	DIN 32676, ISO 2852
	Druckstufe	PN 40
	Produktcode/Art.-Nr.	HYGADAPT-P.XAT

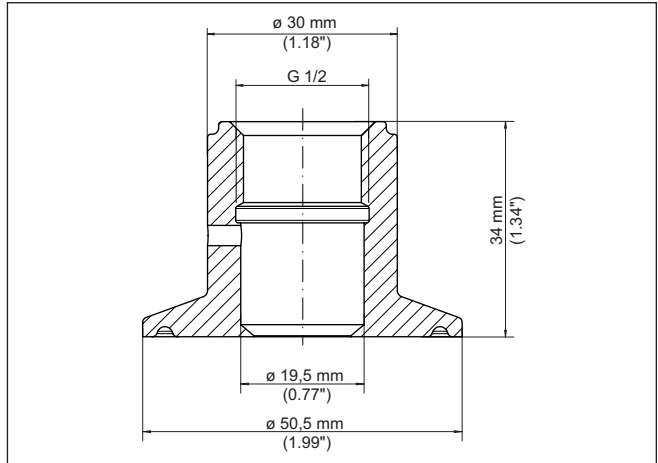


Abb. 64: Maße Hygieneadapter G $\frac{1}{2}$ (DIN 3852-X) auf Clamp 1 $\frac{1}{2}$ " (DIN 32676, ISO 2852) PN 40 - Konusdichtung

Gewinde G $\frac{1}{2}$ - Clamp 2"- Konusdichtung

Bestandteil	Merkmal	Ausprägung
Hygieneadapter	Größe sensorseitig	G $\frac{1}{2}$
	Norm	DIN 3852-X
	Größe prozessseitig	Clamp 2"
	Norm	DIN 32676, ISO 2852
	Druckstufe	PN 40
	Produktcode/Art.-Nr.	HYGADAPT-C.XAR

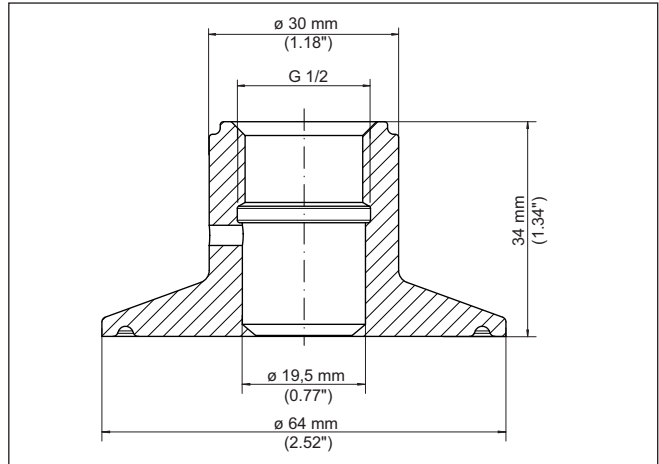


Abb. 65: Maße Hygieneadapter G $\frac{1}{2}$ (DIN 3852-X) auf Clamp 2" (DIN 32676, ISO 2852) PN 40 - Konusdichtung

Gewinde G $\frac{1}{2}$ - Rohrverschraubung DN 25 - Konusdichtung

9.4 Rohrverschraubung nach DIN 11851

Bestandteil	Merkmal	Ausprägung
Hygieneadapter	Größe sensorseitig	G $\frac{1}{2}$
	Norm	DIN 3852-X
	Größe prozesseitig	DN 25
	Norm	DIN 11851
	Druckstufe	PN 40
	Produktcode/Art.-Nr.	HYGADAPT-P.XE5

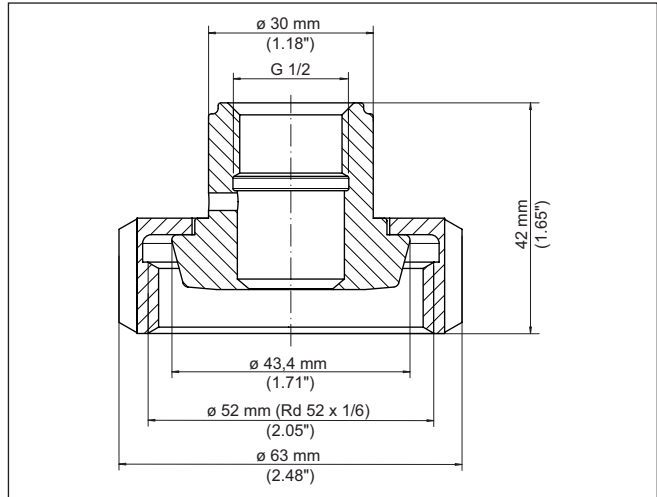


Abb. 66: Maße Hygieneadapter G $\frac{1}{2}$ (DIN 3852-X) auf Rohrverschraubung DN 25 (DIN 11851) PN 40 - Konusdichtung

Gewinde G $\frac{1}{2}$ - Rohrverschraubung DN 40 - Konusdichtung

Bestandteil	Merkmal	Ausprägung
Hygieneadapter	Größe sensorseitig	G $\frac{1}{2}$
	Norm	DIN 3852-X
	Größe prozessseitig	DN 40
	Norm	DIN 11851
	Druckstufe	PN 40
	Produktcode/Art.-Nr.	HYGADAPT-P.XEZ

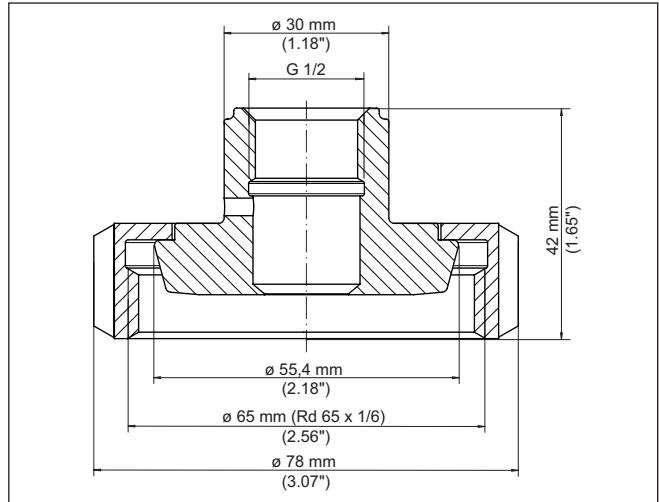


Abb. 67: Maße Hygieneadapter G $\frac{1}{2}$ (DIN 3852-X) auf Rohrverschraubung DN 40 (DIN 11851) PN 40 - Konusdichtung

Gewinde G $\frac{1}{2}$ - Rohrverschraubung DN 25 - Konusdichtung

9.5 Rohrverschraubung nach DIN 11864-1

Bestandteil	Merkmal	Ausprägung
Hygieneadapter	Größe sensorseitig	G $\frac{1}{2}$
	Norm	DIN 3852-X
	Größe prozessseitig	DN 25
	Norm	DIN 11864-1
	Druckstufe	PN 40
	Produktcode/Art.-Nr.	HYGADAPT-P.XU5

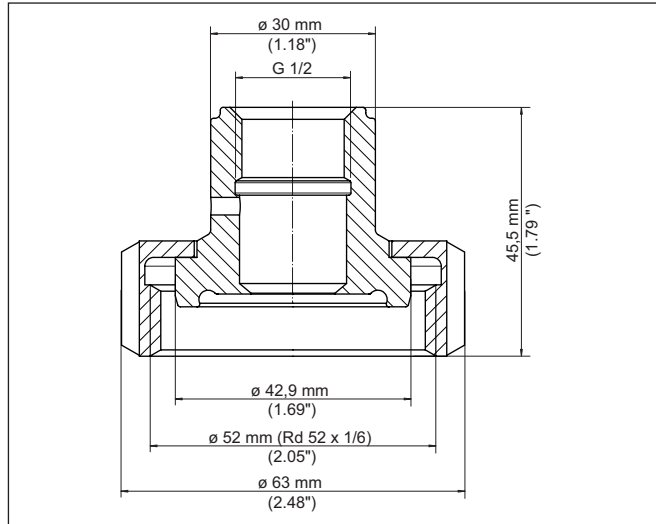


Abb. 68: Maße Hygieneadapter G $\frac{1}{2}$ (DIN 3852-X) auf Rohrverschraubung DN 25 (DIN 11864-1) PN 40 - Konusdichtung

Gewinde G $\frac{1}{2}$ - Rohrverschraubung DN 40 - Konusdichtung

Bestandteil	Merkmal	Ausprägung
Hygieneadapter	Größe sensorseitig	G $\frac{1}{2}$
	Norm	DIN 3852-X
	Größe prozessseitig	DN 25
	Norm	DIN 11864-1
	Druckstufe	PN 40
	Produktcode/Art.-Nr.	HYGADAPT-P.XE2

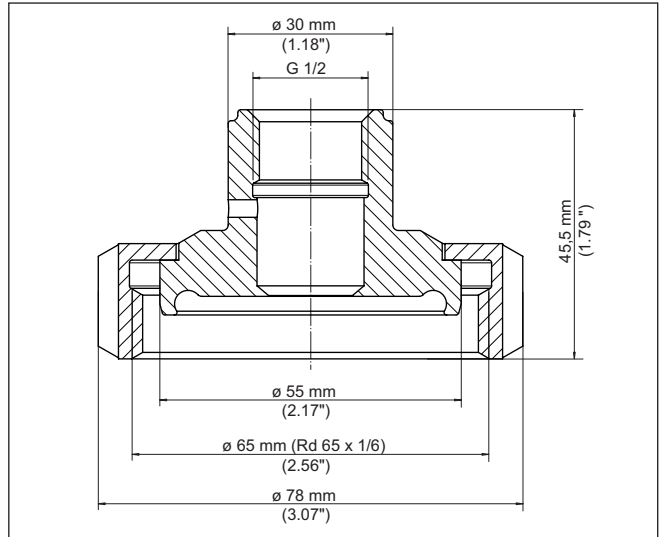


Abb. 69: Maße Hygieneadapter G $\frac{1}{2}$ (DIN 3852-X) auf Rohrverschraubung DN 40 (DIN 11864-1) PN 40 - Konusdichtung

9.6 Weitere Hygieneanschlüsse

**Gewinde G $\frac{1}{2}$ - Varivent
Form N DN 40 ... DN 100 -
Konusdichtung**

Bestandteil	Merkmal	Ausprägung
Hygienead- apter	Größe sensorseitig	G1
	Norm	DIN 3852-X
	Größe prozessseitig	DN 40
	Standard	Varivent
	Druckstufe	PN 25
	Produktcode/Art.-Nr.	HYGADAPT-P.XFR

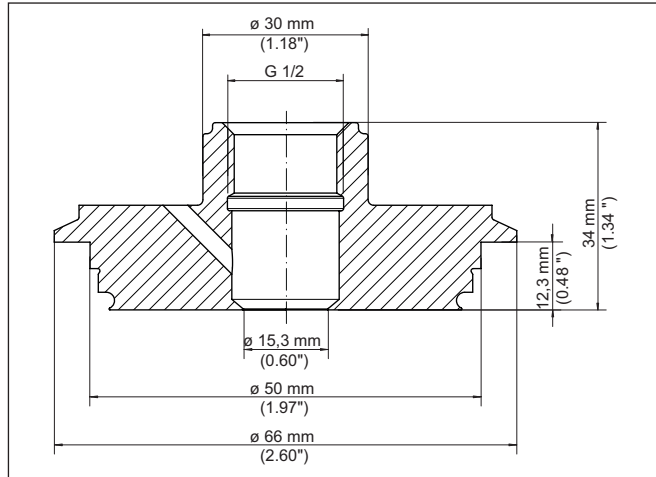


Abb. 70: Maße Hygieneadapter G $\frac{1}{2}$ (DIN 3852-X) auf Varivent Form N DN 40 ... DN 100 - Konusdichtung

Gewinde G $\frac{1}{2}$ - Varivent Form F DN 25 - Konusdichtung

Bestandteil	Merkmal	Ausprägung
Hygieneadapter	Größe sensorseitig	G1
	Norm	DIN 3852-X
	Größe prozessseitig	DN 32
	Standard	Varivent
	Druckstufe	PN 25
	Produktcode/Art.-Nr.	HYGADAPT-P.XFS

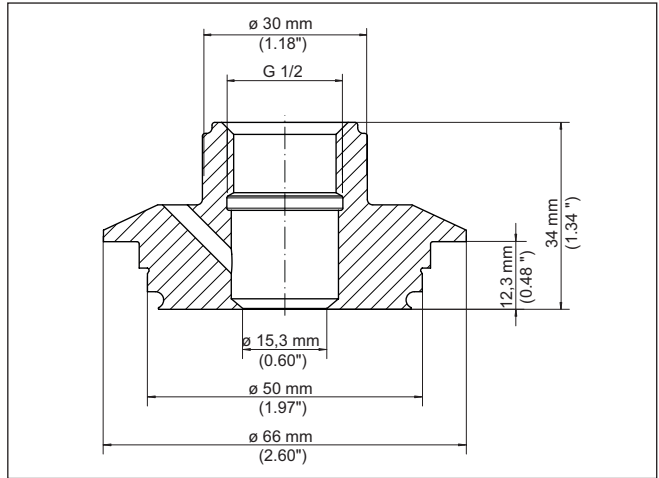


Abb. 71: Maße Hygieneadapter G $\frac{1}{2}$ (DIN 3852-X) auf Varivent Form F DN 25 - Konusdichtung

**Gewinde G $\frac{1}{2}$ - SMS DN 38
- Konusdichtung**

Bestandteil	Merkmal	Ausprägung
Hygieneadapter	Größe sensorseitig	G1
	Norm	DIN 3852-X
	Größe prozessseitig	DN 40
	Standard	SMS
	Druckstufe	PN 6
	Produktcode/Art.-Nr.	HYGADAPT-P.XFA

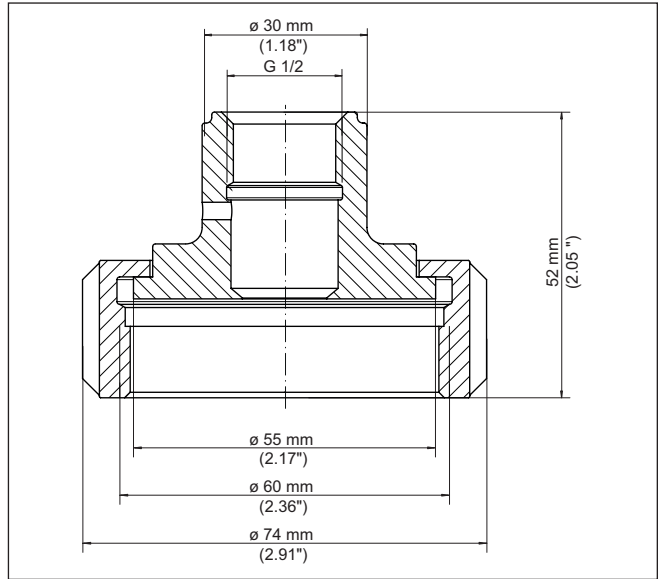


Abb. 72: Maße Hygieneadapter G $\frac{1}{2}$ (DIN 3852-X) auf SMS DN 38 - Konusdichtung

10 Einschweißen, montieren

10.1 Einschweißhinweise



Information:

Die folgenden Einschweißhinweise dienen lediglich zur Information. Grundsätzlich müssen die einschlägigen Schweißvorschriften beachtet werden. Beim Schweißen an Druckbehältern sind darüber hinaus die AD-Merkblätter zu beachten.

Vorbereitungen

Beim Schweißen von Edelstahl ist äußerste Sauberkeit erforderlich. So dürfen z. B. keine rostigen Werkzeuge oder Schraubstücke verwendet werden. Außerdem muss darauf geachtet werden, dass in der näheren Umgebung kein Normalstahl bearbeitet wird.

Beim Heften muss ausreichend Formiergas verwendet werden. Es ist darauf zu achten, dass nur geheftet und nicht durchgepunktet werden darf. Zum Heften und zum Schweißen muss als Schutzgas Rein-Argon verwendet werden.

Einschweißdummy

Um ein Verziehen des Einschweißstutzens zu vermeiden, ist der passende Einschweißdummy zu verwenden.

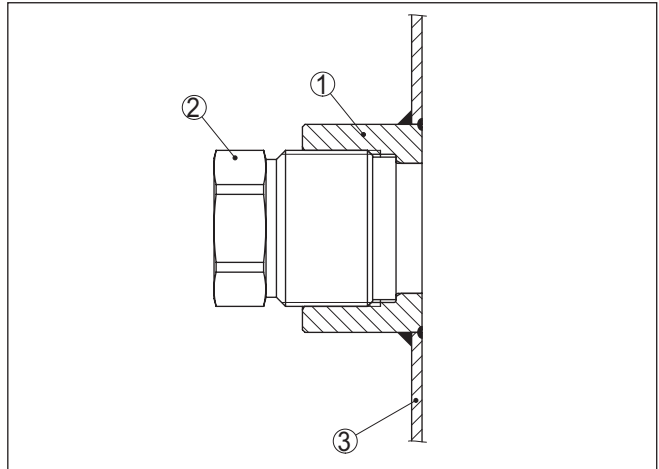


Abb. 73: Einschweißdummy

- 1 Einschweißstutzen
- 2 Dummy
- 3 Rohrleitung bzw. Behälterwand

Schweißvorgang

Es wird grundsätzlich empfohlen, die Schweißnaht in mehrere Segmente zu unterteilen.

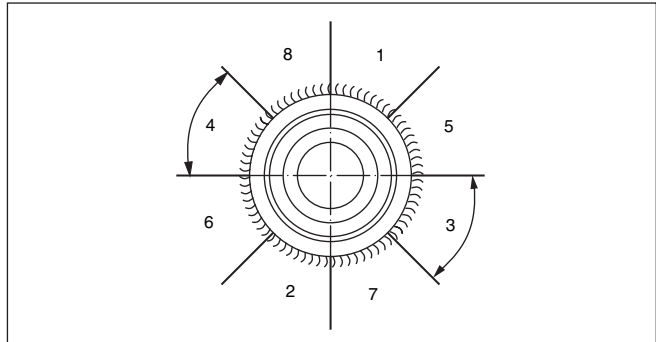


Abb. 74: Segmentschweißen

Nach dem Schweißen eines Segmentes schweißen Sie das jeweils gegenüberliegende Segment. Unterbrechen Sie den Schweißvorgang nach dem Schweißen von zwei Segmenten so lange, bis sich die Schweißstelle abgekühlt hat bzw. kühlen Sie die Schweißstelle vorsichtig, bis Sie erneut schweißen.

Drucktragfähigkeit

Die Drucktragfähigkeit des Einschweißstutzens hängt von der Qualität der Schweißung sowie dem Werkstoff des Einschweißstutzens ab. Bei Gewindestutzen ist die Gewindelänge vollständig tragend auszunutzen.

10.2 Montagehinweise Gewinde- und Hygieneadapter

Vorbereitungen

Verwenden Sie zum Einschrauben des Sensors in den Adapter passende Schraubenschlüssel. Die Angaben dazu finden Sie in den entsprechenden Kapiteln dieser Anleitung bzw. in der Betriebsanleitung des jeweiligen Sensors.

Montage

Legen Sie die Teile besonders bei Hygieneadaptern auf einen geeigneten, sauberen Untergrund (z. B. Werkbank) und schrauben Sie diese mit dem jeweils angegebenen Anzugsmoment zusammen.



Hinweis:

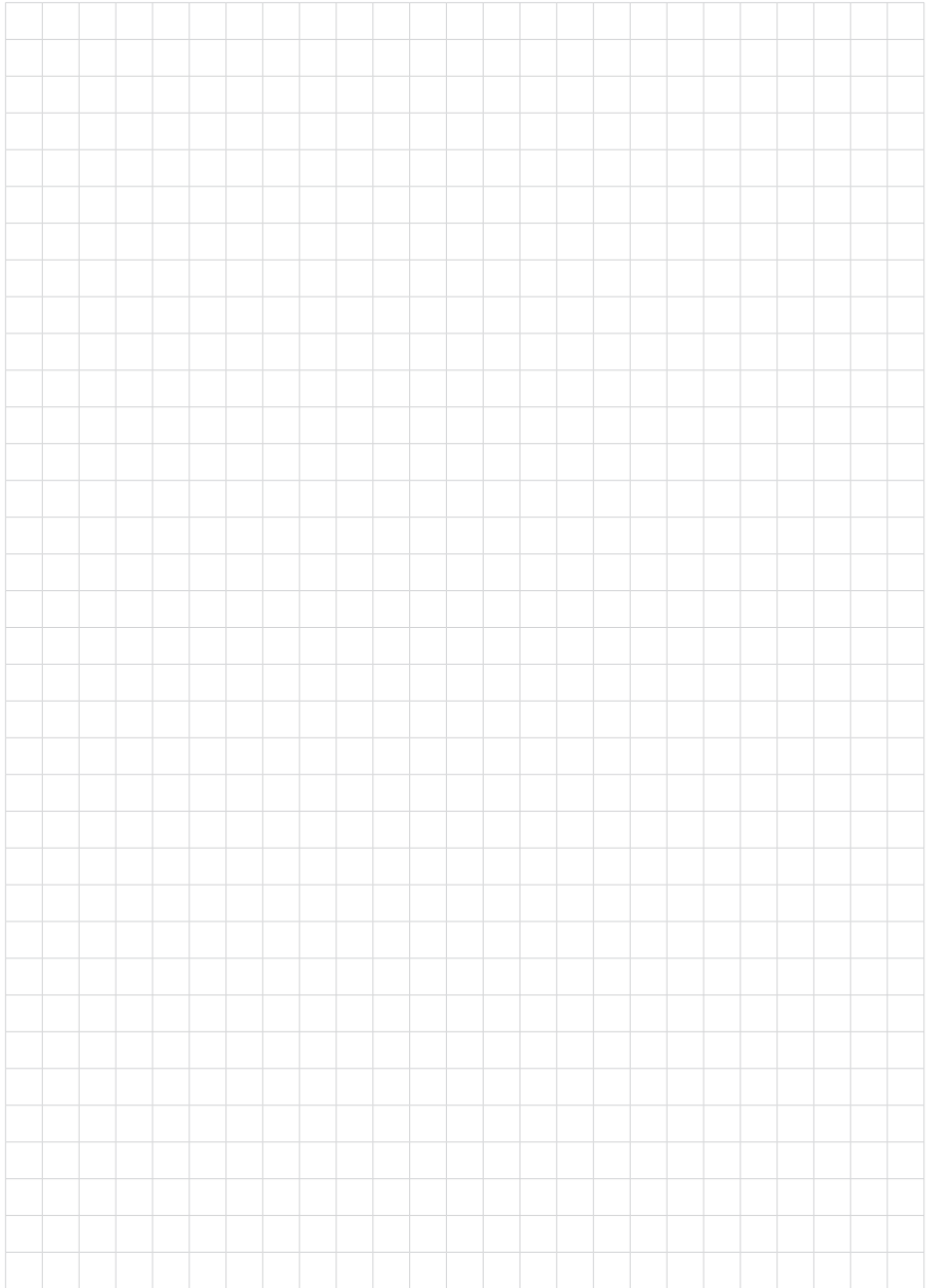
Vermeiden Sie Schäden an Oberfläche von Prozessanschluss und Adapter. Jeder Schaden kann besonders die hygienischen Eigenschaften beeinträchtigen.



Hinweis:

Die Konusdichtungen Metall/Metall bzw. Kunststoff/Metall bieten eine sichere Dichtung bei einmaligem Festziehen.

Lösen und erneutes Festziehen mindern die Güte der Kontaktflächen. Undichtigkeit, Produktaustritt und Kontamination können die Folge sein.



Druckdatum:

VEGA

Die Angaben über Lieferumfang, Anwendung, Einsatz und Betriebsbedingungen der Sensoren und Auswertsysteme entsprechen den zum Zeitpunkt der Drucklegung vorhandenen Kenntnissen.
Änderungen vorbehalten

© VEGA Grieshaber KG, Schiltach/Germany 2022



65827-DE-220509

VEGA Grieshaber KG
Am Hohenstein 113
77761 Schiltach
Deutschland

Telefon +49 7836 50-0
E-Mail: info.de@vega.com
www.vega.com