

**VEGAPULS C 22****Modbus ve Levelmaster Protokolü****Sürekli seviye ölçümü için radar sensör****Uygulama alanı**

VEGAPULS C 22, koruma türünün yüksek olması gereken tüm standart uygulamalarda yüksek hassasiyet beklentileri olan temassız sıvı seviye ölçümleri için kullanılan ideal radar sensördür.

Özellikle su arıtma tesisinde, yağmur savakları gibi pompalama istasyonlarında sıvı ölçümü, açık sularda debi ölçümü için, seviye kontrolünde ve diğer birçok endüstri alanında kullanıma elverişlidir.

Sensör hem sıvı ölçümü ölçümüne hem de küçük döküm malzemesi kaplarında veya konteynirlerinde kullanıma uygundur.

**Avantajlarınız**

- Temassız 80 GHz radar teknolojisi sayesinde bakım gerektirmeyen işletim
- Dolum malzemesi, proses ve çevre koşullarından bağımsız tam doğrulukta ölçüm sonuçları
- Alçak yapı yüksekliği ve selde dahi güvenilir ölçüm

**Fonksiyon**

Cihaz anteni sayesinde devamlı olarak radar sinyali gönderir. Gönderilen sinyal dolum malzemesi tarafından yansıtılır ve anten bunu yankı olarak alır.

Gönderilen ve alınan sinyal arasındaki frekans farkı uzaklıkla ilişkisi olup, dolum seviyesine bağlıdır. Bu şekilde bulunan dolum seviyesi ilgili bir çıkış sinyaline dönüştürülür ve ölçüm değeri cinsinden verilir.

**Teknik özellikler**

Ölçüm aralığı en fazla	15 m (49.21 ft)
Ölçüm sapması	≤ 2 mm
Işın açısı	8°
Ölçüm frekansı	W bandı (80 GHz teknolojisi)
Çıkış sinyali	EIA-485 Standardı uyarınca dijital çıkış sinyali
Veri protokolü	Modbus RTU, Modbus ASCII, Levelmaster
Proses bağlantısı	Dişli G1½, 1½ NPT, R1½
Montaj bağlantısı	Tavan adaptörü
Proses basıncı	-1 ... +3 bar (-100 ... +300 kPa/-14.5 ... +43.51 psig)
Proses sıcaklığı	-40 ... +80 °C (-40 ... +176 °F)
Ortam sıcaklığı	-40 ... +80 °C (-40 ... +176 °F)
Bluetooth - Standart	Bluetooth 5.0
Bluetooth erişim kapsamı	tipik 25 m (82 ft)
Çalışma gerilimi	8 ... 30 V DC
Koruma tipi	IEC 60529 gereğince IP66/IP68 (3 bar, 24 h), UL 50 gereğince Tip 4X/6P

**Malzemeler**

Cihazın ürünle temas eden parçaları, PVDF'den üretilmiştir. Proses contası FKM'dendir. Bağlantı kablosu PUR ile yalıtılmıştır.

Mümkün olan hammadde ve contaların komple listesini web sitemizde "[Ürünler](#)" ve "[Konfigurasyon ve sipariş](#)" sayfalarında bulabilirsiniz.

**Gövde modelleri**

Gövde, su ve atık su uygulamaları için en mükemmel hale getirilmiş, PVDF malzemeden üretilmiştir. Çepeçevre saran dökme kalıplı bağlantı kablosu sayesinde, IP66/IP68 (3 bar) koruma türüne ulaşmaktadır.

**Elektronik modeller**

Cihazlar farklı elektronik modellerde mevcuttur. 4 ... 20 mA/HART'lı iki telli elektroniğin yanı sıra SDI-12 ve Modbus/Levelmaster protokollü iki dijital tasarım olarak da mümkündür.

**Onaylar**

VEGA cihazlarının, dünya çapında geçerli olan, patlama tehlikesi olan alanlarda, gemilerde ve hijyenik uygulamalarda ve benzeri yerlerde kullanılabilirliği konusunda onayları vardır.

Onaylı cihazlar (örneğin, Exproof ortam uygulama onayı) için, ilgili güvenlik bilgilerinde belirtilen teknik veriler geçerlidir.

Mevcut onayları hakkındaki detaylı bilgileri web sitemizin "[Downloads](#)" sayfasında bulabilirsiniz.

## Ayar

### Sinyal kablosundan ayar

Sinyal kablosu üzerinden kullanım hem bir RS 485/USB arayüz adaptörü ile hem de DTM/PACTware kullanılarak bir bilgisayar/diz üstü bilgisayardan yapılır.

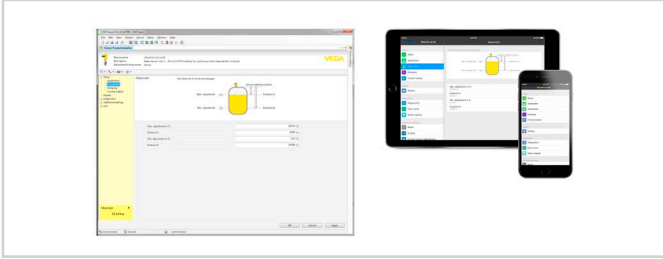
### Bluetooth ile kablosuz kullanım

Cihazın bluetooth modeli akıllı telefonlara/tabletlere (iOS/Android) veya Windows bilgisayarlarına kablosuz bağlantıyı sağlar.



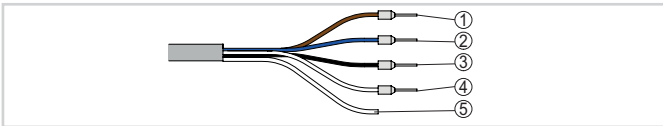
Standart işletim cihazlarına kablosuz bağlantı

Kullanım "Apple App Store", "Google Play Store" veya "Baidu Store" dan ücretsiz olarak yüklenen bir uygulama üzerinden yapılır. Kullanım alternatif olarak PACTware/DTM ve bir Windows bilgisayar üzerinden de yapılabilir.



PACTware uygulaması veya uygulama ile kullanım

## Elektrik bağlantısı



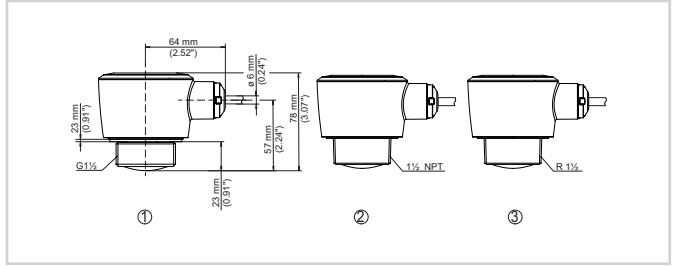
Tel doğrulama sıkı bağlanmış bağlantı kablosu

- 1 Güç kaynağı için kahverengi (+)
- 2 Güç kaynağı için mavi (-)
- 3 Siyah (+) Modbus sinyali D0
- 4 Beyaz (-) Modbus sinyali D1
- 5 Blendaj

Elektrik bağlantısı ile ilgili ayrıntıları [www.vega.com/downloads](http://www.vega.com/downloads) üzerindeki kullanım kılavuzundan öğrenebilirsiniz.

## Ürün Veri Pusulası

## Ebatlar

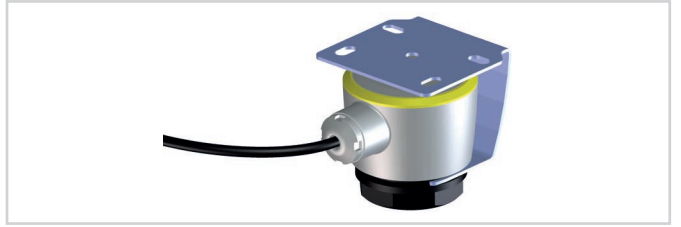


Ebatlar - VEGAPULS C 22

- 1 Dişli G1½
- 2 Dişli 1½ NPT
- 3 Dişli R1½

## Montaj aksesuarı

VEGAPULS C 22 cihazının tavana veya duvara montajı için uygun montaj aksesuarı mevcuttur.



Kablo çıkışı yandan olan sensörler için ayarlanabilir sensör kavrama birimi olan montaj bileziği - tavana montaj  
Montaj aksesuarları hakkındaki ayrıntılı açıklamaları internet sayfamızda bulabilirsiniz.

## Bilgi

VEGA ürün programı hakkındaki ayrıntılı açıklamaları internet sayfamızdan elde edebilirsiniz.

Web sitemizden "indirilecek dosyalar" alanından kullanım kılavuzlarına, ürün bilgilerine, branş broşürlerine, onay (ruhsat) belgelerine, cihaz ve kullanım yazılımlarına ulaşabilirsiniz.

## Cihaz seçimi

İnternet sayfamıza girerek "Ürünler" linkinden uygulamanız için uygun ölçüm tekniğini ve cihazınızı seçebilirsiniz.

Oradan mevcut cihaz modelleri hakkında ayrıntılı bilgilere de ulaşabilirsiniz.

## Kontakt

VEGA müşteri temsilcinize ana sayfamızdaki "İrtibat" linkimizden ulaşabilirsiniz.