

Istruzioni di montaggio

Prolungamento d'antenna PLICSMOBILE Serie 80

Cavo di prolungamento con zoccolo magnetico



Document ID: 57482



VEGA

Sommario

1	Criteri di sicurezza	3
1.1	Usò conforme alla destinazione e alle normative	3
1.2	Usò non autorizzato	3
1.3	Avvertenze di sicurezza generali	3
2	Descrizione del prodotto.....	4
3	Montaggio.....	5
3.1	Avvertenze generali.....	5
3.2	Operazioni preliminari per il montaggio	5
3.3	Operazioni di montaggio	5
4	Appendice.....	7
4.1	Dati tecnici	7
4.2	Dimensioni	7

1 Criteri di sicurezza

1.1 Uso conforme alla destinazione e alle normative

Il prolungamento d'antenna può essere impiegato con un PCLIC-SMOBILE T81. L'antenna può essere piazzata a una distanza di massimo 2,9 m dall'apparecchio.

1.2 Uso non autorizzato

L'impiego del prolungamento d'antenna non è ammesso per le applicazioni Ex.

1.3 Avvertenze di sicurezza generali

Attenersi alle normative di sicurezza riportate nei manuali tecnici dei singoli sensori.

2 Descrizione del prodotto

Materiale fornito

La fornitura comprende:

- Cavo di collegamento con zoccolo magnetico
- Pressacavo
- Documentazione
 - Queste istruzioni di montaggio

Campo d'impiego

Il prolungamento d'antenna consiste in un cavo coassiale preconfezionato con zoccolo magnetico fisso.

Il prolungamento d'antenna viene impiegato nel caso in cui nel punto di montaggio del PLICSMOBILE non sia possibile la ricezione della rete mobile, per es. in un quadro elettrico (ad armadio) in metallo. Con questo prolungamento d'antenna, l'antenna del PLICSMOBILE può essere piazzata fino a 2,9 m di distanza dall'apparecchio.

Il prolungamento d'antenna è idoneo all'impiego con i seguenti apparecchi con custodia in resina, alluminio o acciaio speciale.

- PLICSMOBILE T81
- PLICSMOBILE 81

3 Montaggio

3.1 Avvertenze generali

Posizione di montaggio

Prima del montaggio verificare se nel punto previsto è disponibile una copertura di rete sufficiente (intensità del segnale) del provider di telefonia mobile. Indicazioni in proposito sono contenute nelle Istruzioni d'uso del PLICSMOBILE.



Avviso:

Tra l'antenna e le persone che si trovano nelle vicinanze dovrebbe essere mantenuta una distanza di almeno 20 cm durante il funzionamento. Distanze inferiori non sono consigliabili.

Sicurezza in fase di montaggio



Attenzione:

Prima del montaggio disinserire l'alimentazione in tensione. Il montaggio del prolungamento d'antenna può essere eseguito solo nella **condizione in assenza di tensione**. In caso contrario si arrecano danni all'elettronica!

Omologazione Ex



Non è consentito l'impiego del prolungamento d'antenna negli apparecchi con omologazione Ex.

3.2 Operazioni preliminari per il montaggio

Utensili

Per il montaggio sono necessari i seguenti attrezzi:

- chiave fissa con apertura 33 per svitare lo zoccolo dell'antenna

3.3 Operazioni di montaggio

Procedere nel modo seguente:

1. Disinserire l'alimentazione in tensione
2. Svitare il coperchio della custodia del vano dell'elettronica

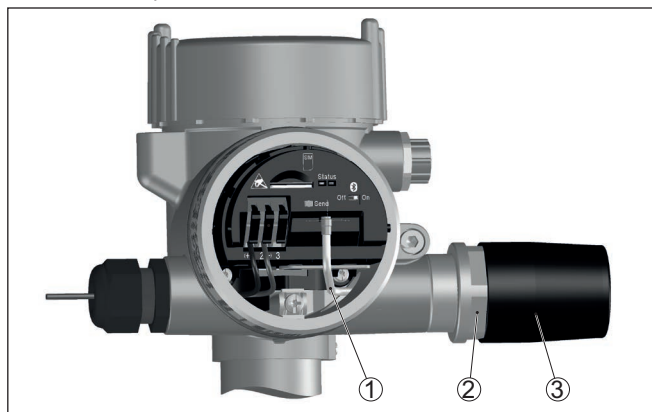


Figura 1: Montaggio del prolungamento d'antenna

- 1 Cavo dell'antenna
- 2 Zoccolo dell'antenna
- 3 Antenna

3. **Attenzione:** estrarre **con cautela** il cavo dell'antenna ① in direzione dell'attacco a vite
4. Svitare manualmente l'antenna ③ dallo zoccolo
5. Avvitare l'antenna sullo zoccolo magnetico serrandola a mano
6. Svitare dalla custodia lo zoccolo dell'antenna ② con la chiave fissa con apertura 33
7. Infilare l'estremità aperta del cavo del prolungamento d'antenna nell'apertura della custodia libera
8. Avvitare e serrare l'attacco filettato nella custodia
9. Innestare il connettore dell'antenna
10. Avvitare il coperchio della custodia

4 Appendice

4.1 Dati tecnici

Dati meccanici

Tipo di cavo	Pro-Flex™ Plus 195 coassiale
Lunghezza linea	2,9 m (114 in)
Materiale della guaina della linea	PVC
Min. raggio di curvatura con 25 °C/77 °F	25 mm (0.985 in)
Diametro ca.	5 mm (0.196 in)
Colore	Nero
Pressacavo	M20 x 1,5 (plastica)

4.2 Dimensioni

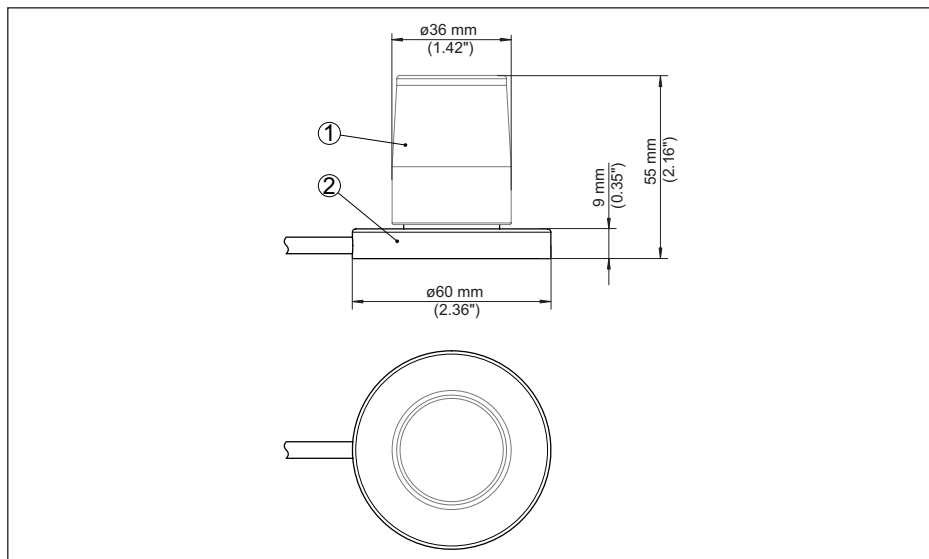


Figura 2: Dimensioni dello zoccolo magnetico con antenna

- 1 Antenna del PLICSMOBILE
- 2 Zoccolo magnetico del prolungamento d'antenna

VEGA

Finito di stampare:

Le informazioni contenute in questo manuale d'uso rispecchiano le conoscenze disponibili al momento della messa in stampa.

Riserva di apportare modifiche

© VEGA Grieshaber KG, Schiltach/Germany 2018



57482-IT-180322

VEGA Grieshaber KG
Am Hohenstein 113
77761 Schiltach
Germania

Telefono +49 7836 50-0
Fax +49 7836 50-201
E-mail: info.de@vega.com
www.vega.com