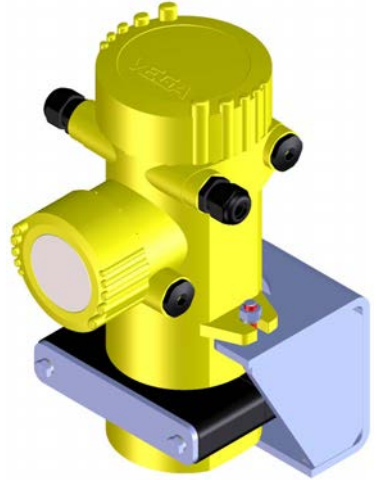


Ek kılavuz

Montaj adaptörü PTB 9

Mevcut montaj dirseğine (GM-17™) montaj edilmek üzere



Document ID: 55643



VEGA

İçindekiler

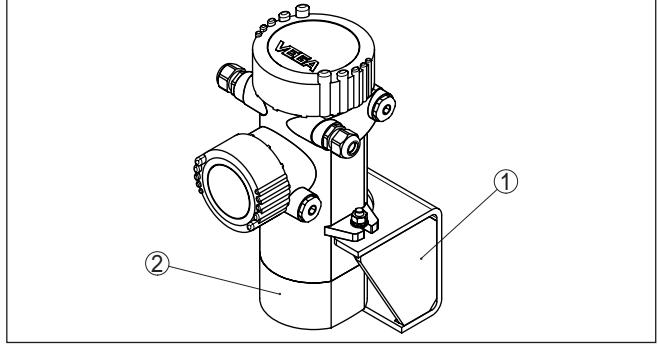
1	Ürün tanımı	3
2	Montaj	4
2.1	Monta adaptörünün montajı	4
2.2	Titreşim klemensinin montajı	5
3	Ek	8
3.1	Teknik özellikler	8
3.2	Ebatlar	9
3.3	Sınai mülkiyet hakları.....	11
3.4	Marka	11

1 Ürün tanımı

PTB 9, MINITRAC 31 veya POINTRAC 31 radyometrik ölçüm sistemi için montaj adaptörüdür (kısa model: 46 mm/1.8 in). PTB 9 mevcut bir GM-17 montaj dirseğine monte edilebilir.

Montaj adaptörü PTB 9, standart model

PTB 9 cihazının mevcut bir GM-17 montaj dirseğine monte edilmek üzere standart modeli.

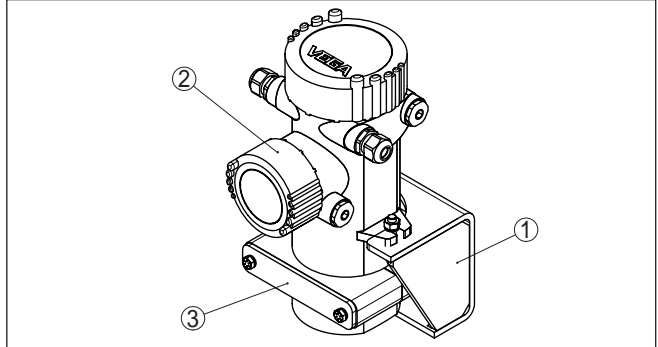


Res. 1: PTB 9 montaj adaptörü monte edilmiş durumda

- 1 Montaj adaptörü PTB 9
- 2 Radyometrik sensör MINITRAC 31 veya POINTRAC 31 (model: 46 mm/1.8 in)

Montaj adaptörü PTB 9, titreşime dayanıklı model

Güçlü titreşim oluşan uygulamalarda PTB 9 montaj adaptörünü bir titreşim klemensi ile donatmak mümkündür.



Res. 2: PTB 9 montaj adaptörünün titreşim klemensi ile monte edilmiş hali

- 1 Montaj adaptörü PTB 9
- 2 Radyometrik sensör MINITRAC 31 veya POINTRAC 31 (model: 46 mm/1.8 in)
- 3 Titreşim klemensi

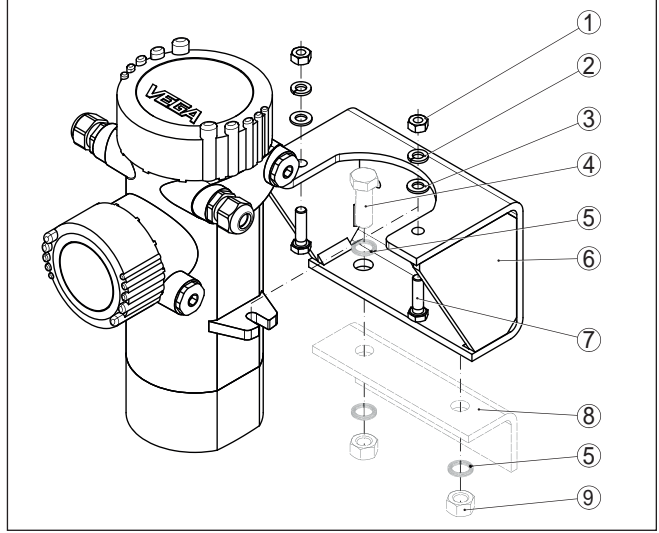
2 Montaj

2.1 Montaj adaptörünün montajı

Montaj adaptörü PTB 9, standart model

Montaj adaptörünü ve sensörü aşağıdaki montaj çizimine göre monte edin:

Aksi belirtilmediği sürece bütün parçalar teslimat kapsamında bulunur.



Res. 3: Montaj adaptörünün montajı (standart model)

- 1 Altıgen somun, M8 veya 5/16" (2 adet)
- 2 Yaylı rondela M8 veya 5/16" (2 adet)
- 3 Rondela, M8 veya 5/16" (4 adet)
- 4 Vida - müşteri tarafından temin edilecektir (2 adet)
Tavsiye: M12 x 30 veya 1/2" x 1 1/4"
- 5 Rondela - müşteri tarafından tedarik edilecektir
(Tavsiye: M12 veya 1/2", 4 adet)
- 6 Montaj adaptörü PTB 9
- 7 Vida, M8 x 30 (2 adet)
veya vida, 5/16" x 1 1/4" (2 adet)
- 8 GM-17 montaj dirseği (müşteri tarafından temin edilecektir)
- 9 Altıgen somun - müşteri tarafından temin edilecektir (tavsiye: M12 veya 1/2", 2 adet)



Tehlike:

Montaj çalışmalarına başlamadan önce, ışın kaynağının emniyetli bir şekilde kapalı olduğundan emin olunuz. İstenmeyen bir açılmayı önlemek için ışın kaynağının koruma haznesini bir asma kilitle emniyet altına alınız. Bunun için ışın kaynağının koruma haznesi kullanım kılavuzundaki açıklamaları dikkate alınız.

1. Montaj adaptörünü (6) şekilde görüldüğü gibi mevcut montaj dirseğinin (8) üzerine yerleştirin.
2. Montaj adaptörü için gerekli olan sabitleme malzemeleri teslimat kapsamında bulunmaz.

Sabitleme malzemesi olarak M12 veya ½" büyüklüğünde vida tavsiye ederiz.

Sabitleme vidalarını (4) rondelalarıyla (5) birlikte yukarıdan montaj adaptörünün (6) deliklerine ve montaj dirseğine (8) takın.

3. Aşağıdan iki rondela (5) yerleştirin ve altıgen somunları (9) döndürerek vidalara (4) oturtun.

Vidaları (4) 60 Nm (44 lbf ft)'lik bir döndürme momenti ile sıkılayın.

4. Sensörü şekilde görüldüğü gibi montaj adaptörünün (6) üzerine oturtun.
5. İki vidayı (7) da aşağıdan montaj adaptörünün (6) deliklerine takın.
6. Yukarıdan altlarına birer rondela (3) ve emniyet diski (2) yerleştirin ve altıgen somunları (1) çevirerek vidalara (7) takın.

Vidaları (7) 15 Nm (11 lbf ft)'lik bir döndürme momenti ile sıkılayın.

Kısa model (46 mm/1.8 in) MINITRAC 31 veya POINTRAC 31 radyometrik sensörler, GM-17 sensörünün yerine kullanılabilir.

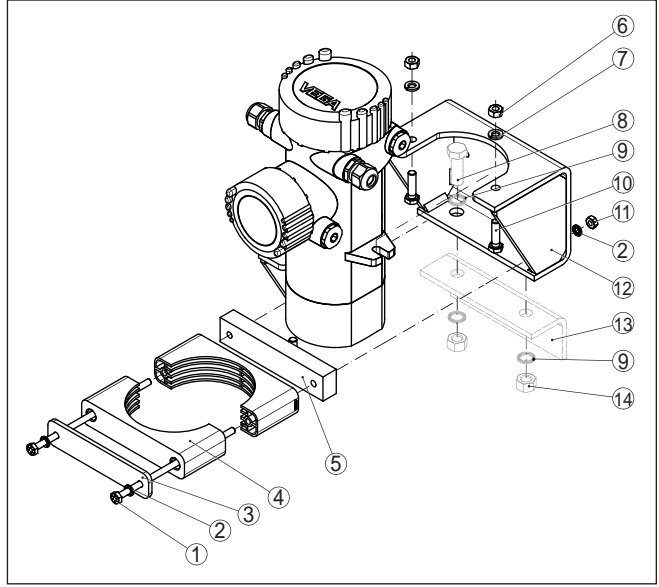
Montaj adaptörü, sensörlerin montajdan sonra doğru pozisyonda bulunacağı şekilde yapılandırılmıştır.

2.2 Titreşim klemensinin montajı

Montaj adaptörü PTB 9, titreşime dayanıklı model

Güçlü titreşim oluşabilecek uygulamalarda montaj adaptörünü bir titreşim klemensi ile donatmak mümkündür.

Aksi belirtilmediği sürece bütün parçalar teslimat kapsamında bulunur.



Res. 4: Montaj adaptörünün titreşim klemensi ile montajı

- 1 Vida, M6 x 160 (2 adet)
veya vida, ¼" x 6½" (2 adet)
- 2 Emniyet disk, Nordlock, M6 veya ¼" (4 adet)
- 3 Kapak plakası (1 adet)
- 4 Kelepçe (2 adet)
- 5 Taban plakası (1 adet)
- 6 Altıgen somun, M8 veya 5/16" (2 adet)
- 7 Emniyet disk, Nordlock, M8 veya 5/16" (4 adet)
- 8 Vida - müşteri tarafından temin edilecektir (2 adet)
Tavsiye: M12 x 30 veya ½" x 1¼"
- 9 Emniyet disk, müşteri tarafından tedarik edilecektir (tavsiye: Nordlock, M12 veya ½" büyüklüğünde, 4 adet)
- 10 Vida, M8 x 30 (2 adet)
veya vida, 5/16" x 1¼" (2 adet)
- 11 Altıgen somun, M6 veya 5/16" (2 adet)
- 12 Montaj adaptörü PTB 9
- 13 GM-16 montaj dirseği (müşteri tarafından temin edilecektir)
- 14 Altıgen somun - müşteri tarafından temin edilecektir (tavsiye: M12 veya ½", 2 adet)



Tehlike:

Montaj çalışmalarına başlamadan önce, ışın kaynağının emniyetli bir şekilde kapalı olduğundan emin olunuz. İstenmeyen bir açılmayı önlemek için ışın kaynağının koruma haznesini bir asma kilitle emniyet altına alınız. Bunun için ışın kaynağının koruma haznesi kullanım kılavuzundaki açıklamaları dikkate alınız.

1. Montaj adaptörünü (12) şekilde görüldüğü gibi mevcut montaj dirseğinin (13) üzerine yerleştirin.
2. Montaj adaptörü için gerekli olan sabitleme malzemeleri teslimat kapsamında bulunmaz.

Sabitleme malzemesi olarak M12 veya ½" büyüklüğünde vida tavsiye ederiz.

Sabitleme vidalarını (8) Nordlock emniyet diskleriyle (9) birlikte yukarıdan montaj adaptörünün (12) deliklerine ve montaj dirseğine (13) takın.

3. Aşağıdan iki Nordlock emniyet diski (9) yerleştirin ve altıgen somunları (14) döndürerek vidalara (8) oturtun.
Vidaları (8) 60 Nm (44 lbf ft)'lik bir döndürme momenti ile sıkılayın.
4. Vidaları (1) birer Nordlock emniyet diskiyle (2) birlikte şekilde gösterildiği gibi kapak plakasına (3), kelepçeye (4) ve taban plakasına takın.
5. Montajı yapılmış olan titreşim klemensini montaj adaptörünün (12) üzerine oturtun ve vidaları (1) ön taraftan montaj adaptörünün (12) deliklerine vidalayın.
Vidalara (1) birer Nordlock emniyet diski (2) takarak altıgen somunları (11) döndürerek vidalara (1) geçirin. Altıgen somunları tam olarak sıkılamayın, bağlantıyı gevşek bırakın.
6. Sensörü şekilde görüldüğü gibi montaj adaptörünün (12) üzerine oturtun.
Sensörün alt kısmını gevşek bıraktığınız titreşim klemensine geçirin.
7. Vidalara (10) birer Nordlock emniyet diski (7) takın ve vidaları alt taraftan montaj adaptörüne (12) geçirin.
8. Vidalara (10) birer Nordlock emniyet diski (7) takın ve altıgen somunları (6) vidalara (10) döndürerek sıkılayın.
Vidaları (10) 15 Nm (11 lbf ft) kuvvetinde dönem momenti ile sıkılayarak sensörü sabitleyin.
9. Sonra titreşim klemensinin vida bağlantılarını (1) 10 Nm (7.5 lbf ft) kuvvetinde bir dönme momenti ile sıkılayın.

Kısa model (46 mm/1.8 in) MINITRAC 31 veya POINTRAC 31 radyometrik sensörler, GM-17 sensörünün yerine kullanılabilir.

Montaj adaptörü, sensörlerin montajdan sonra doğru pozisyonda bulunacağı şekilde yapılandırılmıştır.

3 Ek

3.1 Teknik özellikler

Genel bilgiler

Takılı tüm MINITRAC 31, POINTRAC 31 seviye sensörlerinin ve ışından koruyucu haznenin kullanım kılavuzundaki verileri dikkate alın

316L ham maddesi 1.4404 veya 1.4435'e uymaktadır.

Malzemeler

- | | |
|---|------------|
| – Montaj adaptörü | 316L |
| – Titreşim klemensi, kapak plakası ve taban plakası | 316L |
| – Titreşim klemensi, kelepçe | Plastik PA |

Ağırlık

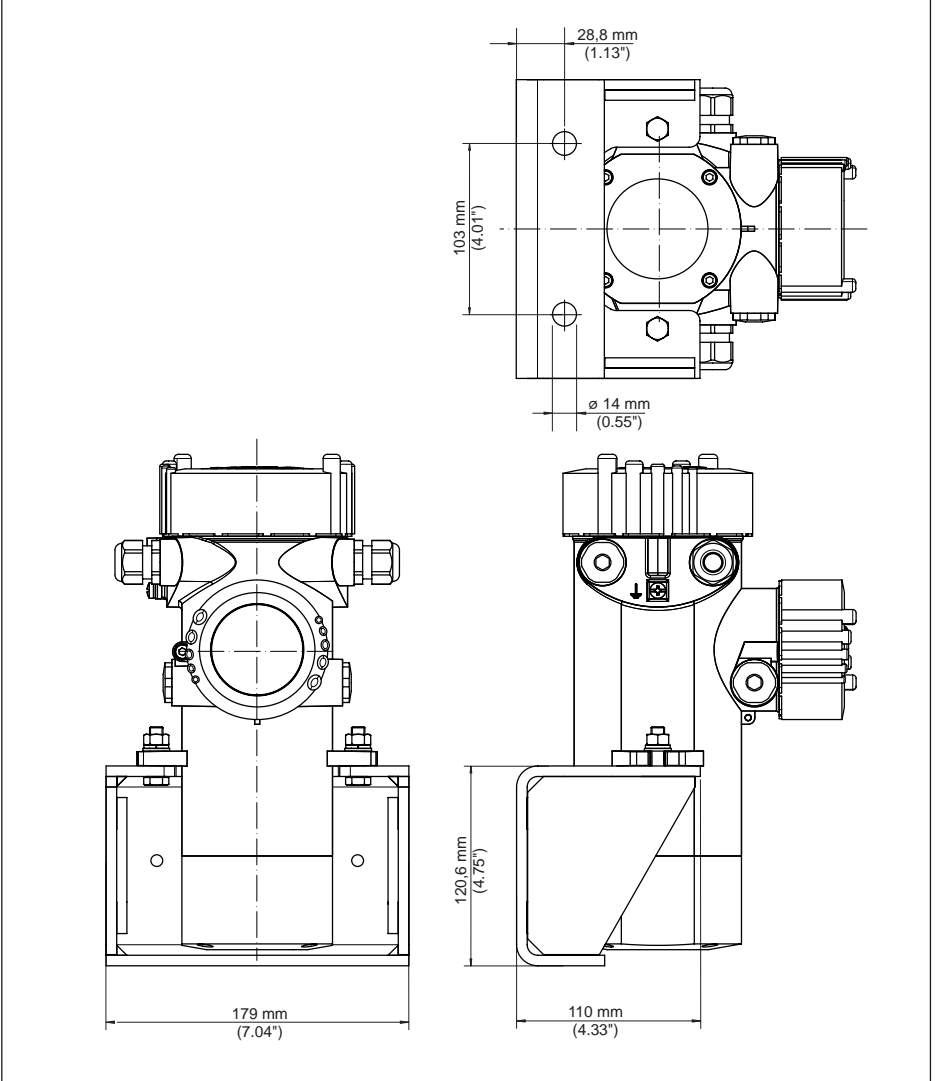
- | | |
|----------------------------|------------------|
| – Standart model | 2,8 kg (6.2 lbs) |
| – Titreşim klemensli model | 3,8 kg (8.4 lbs) |

Sıkma torkları

- | | |
|---|--------------------|
| – Vidalar, sabitleme, montaj adaptörü (M12 veya ½") | 60 Nm (44 lbf ft) |
| – Vidalar, sabitleme, sensör (M8 veya 5/16") | 15 Nm (11 lbf ft) |
| – Vidalar, titreşim klemensi (M6 veya ¼") | 10 Nm (7.5 lbf ft) |

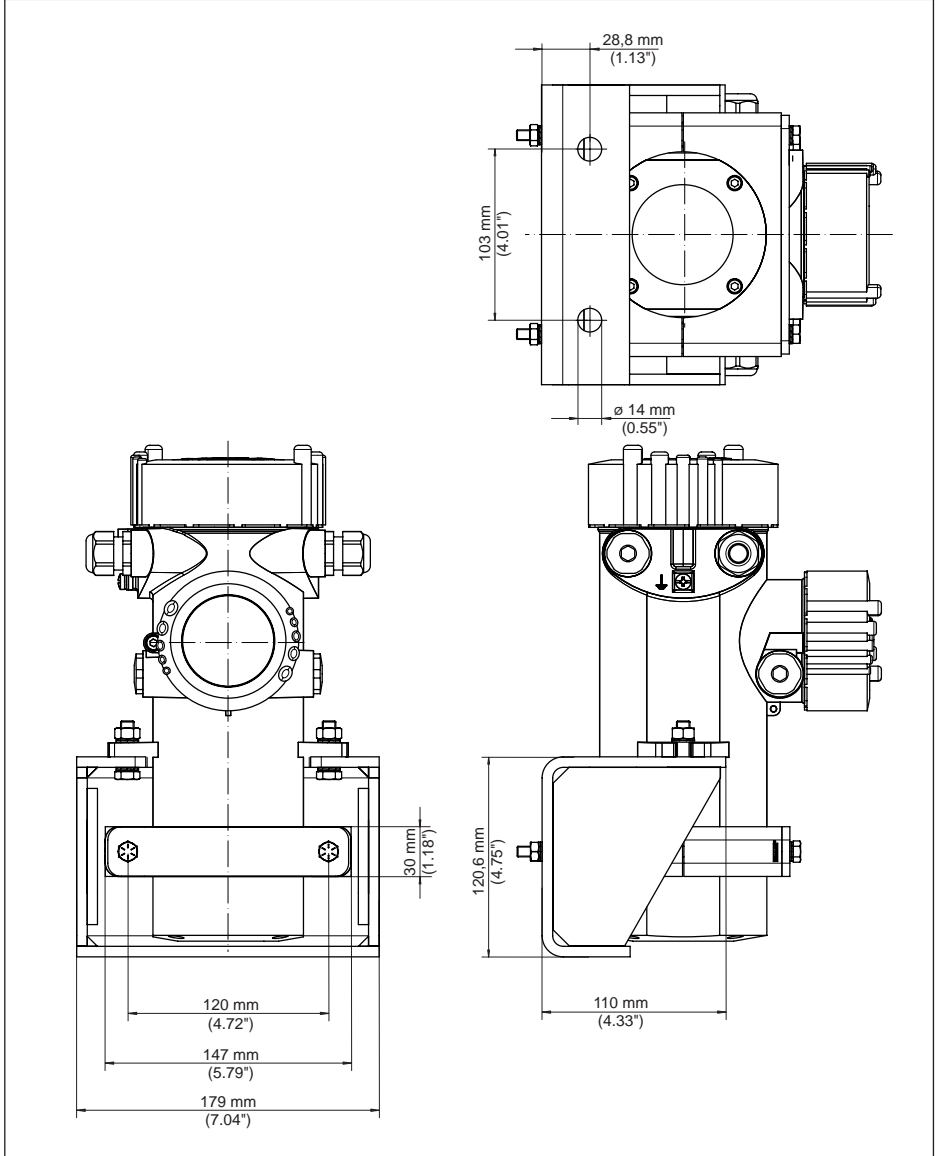
3.2 Ebatlar

Montaj adaptörü, standart model



Res. 5: Montaj adaptörü PTB 9, standart model

Montaj adaptörü, titreşime dayanıklı model



Res. 6: Montaj adaptörü PTB 9, titreşime dayanıklı model

3.3 Sınai mülkiyet hakları

VEGA product lines are global protected by industrial property rights. Further information see www.vega.com.

VEGA Produktfamilien sind weltweit geschützt durch gewerbliche Schutzrechte.

Nähere Informationen unter www.vega.com.

Les lignes de produits VEGA sont globalement protégées par des droits de propriété intellectuelle. Pour plus d'informations, on pourra se référer au site www.vega.com.

VEGA lineas de productos están protegidas por los derechos en el campo de la propiedad industrial. Para mayor información revise la pagina web www.vega.com.

Линии продукции фирмы ВЕГА защищаются по всему миру правами на интеллектуальную собственность. Дальнейшую информацию смотрите на сайте www.vega.com.

VEGA系列产品在全球享有知识产权保护。

进一步信息请参见网站www.vega.com。

3.4 Marka

Tüm kullanılan markaların yanı sıra şirket ve firma isimleri de mal sahipleri/eser sahiplerine aittir.

VEGA

Baskı tarihi:

Sensörlerin ve değerlendirme sistemlerinin teslimat kapsamı, uygulanması, kullanımı ve işletme talimatları hakkındaki bilgiler basımın yapıldığı zamandaki mevcut bilgilere uygundur.

Teknik değişiklikler yapma hakkı mahfuzdur

© VEGA Grieshaber KG, Schiltach/Germany 2017



55643-TR-170913

VEGA Grieshaber KG
Am Hohenstein 113
77761 Schiltach
Germany

Phone +49 7836 50-0
Fax +49 7836 50-201
E-mail: info.de@vega.com
www.vega.com