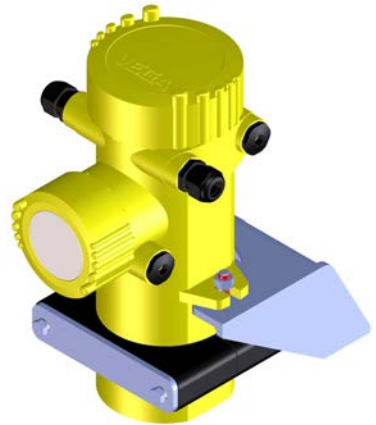


Aanvullende handleiding

Montage-adapter PTB 9

Voor montage op bestaande montagebeugel (GM-16™)



Document ID: 55642



VEGA

Inhoudsopgave

1	Productbeschrijving	3
2	Montage	4
2.1	Montage van de montage-adapter	4
2.2	Montage van de trillingsklem	5
3	Bijlage	8
3.1	Technische gegevens	8
3.2	Afmetingen	9
3.3	Industrieel octrooirecht	11
3.4	Handelsmerken	11

1 Productbeschrijving

De PTB 9 is een montageadapter voor het radiometrische meetsysteem MINITRAC 31 of POINTRAC 31 (korte uitvoering met 46 mm/1.8 in). De PTB 9 kan op een bestaande montagebeugel van de GM-16 worden gemonteerd.

Montage-adapter PTB 9, standaarduitvoering

De standaarduitvoering van de PTB 9 voor montage op een bestaande montagebeugel GM-16.

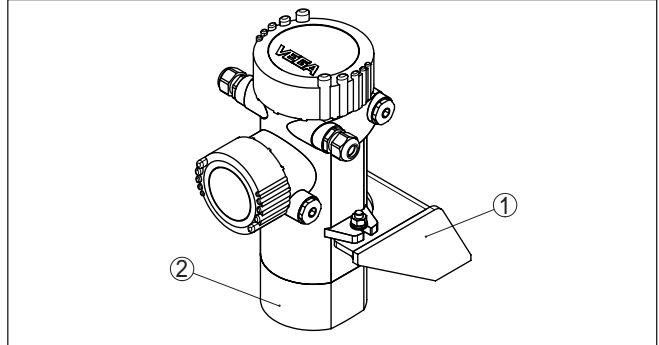


Fig. 1: Montage-adapter PTB 9 in gemonteerde toestand

- 1 Montage-adapter PTB 9
- 2 Radiometrische sensor MINITRAC 31 of POINTRAC 31 (uitvoering met 46 mm/1.8 in)

Montage-adapter PTB 9, trillingsbestendige uitvoering

Bij toepassingen, waarbij sterke trillingen optreden, kunt u de montage-adapter PTB 9 met een extra trillingsklem uitrusten.

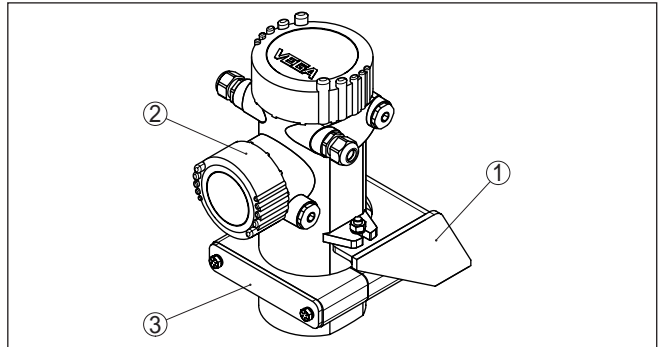


Fig. 2: Montage-adapter PTB 9 met trillingsklem in gemonteerde toestand

- 1 Montage-adapter PTB 9
- 2 Radiometrische sensor MINITRAC 31 of POINTRAC 31 (uitvoering met 46 mm/1.8 in)
- 3 Trillingsklem

2 Montage

2.1 Montage van de montage-adapter

Montage-adapter PTB 9, standaarduitvoering

Monteer de montage-adapter en de sensor conform de volgende montagekening:

Voor zover niet anders aangegeven, zijn alle onderdelen meegeleverd.

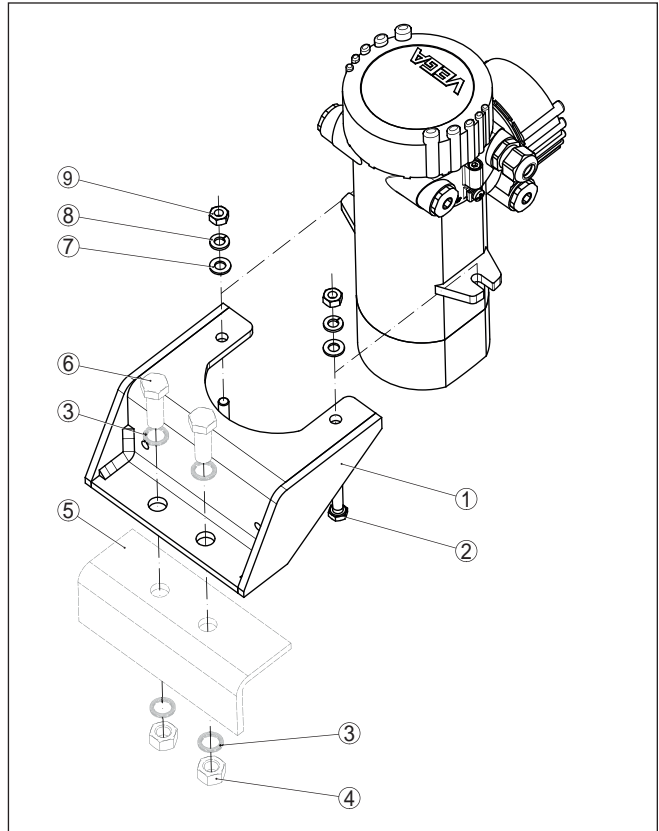


Fig. 3: Montage van de montage-adapter (standaarduitvoering)

- 1 Montage-adapter PTB 9
- 2 Bout M8 x 30 (2 stuks)
resp. bout 5/16" x 1 1/4" (2 stuks)
- 3 Vulring - ter plaatse
(advies: M12 resp. 1/2", 4 stuks)
- 4 Zeskantmoer - ter plaatse (advies: M12 resp. 1/2", 2 stuks)
- 5 Montagebeugel voor GM-16 (ter plaatse)
- 6 Bout - ter plaatse (2 stuks)
Advies: M12 x 30 resp. 1/2" x 1 1/4"
- 7 Vulring M8 resp. 5/16" (4 stuks)
- 8 Veerring M8 resp. 5/16" (2 stuks)
- 9 Zeskantmoer M8 resp. 5/16" (2 stuks)

**Gevaar:**

Waarborg voor aanvang van de montagewerkzaamheden, dat de bijbehorende stralingsbron betrouwbaar is gesloten. Beveilig de gesloten toestand van de bronhouder met een hangslot tegen onbedoeld openen. Houd daarvoor ook de instructies in de handleiding van de bronhouder aan.

1. Plaats de montage-adapter (1) conform de afbeelding op de bestaande montagebeugel (5).
2. Het bevestigingsmateriaal voor de montage-adapter is niet meegeleverd.
Wij adviseren daarvoor bouten M12 resp. 1/2".
Steek de bevestigingsbouten (6) met de vulringen (3) van boven door de boringen van de montage-adapter (1) en de montagebeugel (5).
3. Plaats van onderen twee vulringen (3) en draai de zeskantmoeren (4) op de bouten (6).
Trek de bouten (6) vast met een draaimoment van 60 Nm (44 lbf ft).
4. Plaats de sensor conform de afbeelding op de montage-adapter (1).
5. Steek de beide bouten (2) van onderen door de boringen van de montage-adapter (1).
6. Plaats van boven een vulring (7) en een borgring (8) en draai de zeskantmoeren (9) op de bouten (2).
Trek de bouten (2) vast met een draaimoment van 15 Nm (11 lbf ft).

De radiometrische sensoren MINITRAC 31 of POINTRAC 31 in de korte uitvoering (46 mm/ 1,8 in) kunnen in plaats van de sensor GM-16 worden toegepast.

De montage-adapter is zodanig opgebouwd, dat de sensoren zich na de montage direct in de correcte positie bevinden.

2.2 Montage van de trillingsklem

Bij toepassingen, waarbij sterke trillingen optreden, kunt u de montage-adapter met een extra trillingsklem uitrusten.

Voor zover niet anders aangegeven, zijn alle onderdelen meegeleverd.

Montage-adapter PTB 9, trillingsbestendige uitvoering

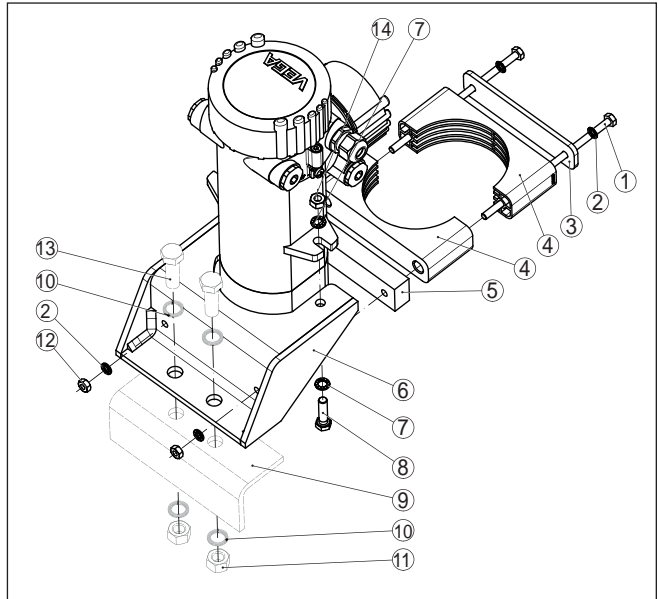


Fig. 4: Montage van de montage-adapter met trillingsklem

- 1 Bout M6 x 160 (2 Stük)
resp. bout ¼" x 6½" (2 stuks)
- 2 Borgring - Nordlock voor M6 resp. ¼" (4 stuks)
- 3 Dekplaat (1 stuks)
- 4 Klemstuk (2 stuks)
- 5 Basisplaat (1 stuk)
- 6 Montage-adapter PTB 9
- 7 Borgring - Nordlock voor M8 resp. 5/16" (4 stuks)
- 8 Bout M8 x 30 (2 stuks)
resp. bout 5/16" x 1¼" (2 stuks)
- 9 Montagebeugel voor GM-16 (ter plaatse)
- 10 Borgring - ter plaatse (advies: Nordlock M12 resp. ½", 4 stuks)
- 11 Zeskantmoer - ter plaatse (advies: M12 resp. ½", 2 stuks)
- 12 Zeskantmoer M6 resp. 5/16" (2 stuks)
- 13 Bout - ter plaatse (2 stuks)
Advies: M12 x 30 resp. ½" x 1¼"
- 14 Zeskantmoer M8 resp. 5/16" (2 stuks)



Gevaar:

Waarborg voor aanvang van de montagewerkzaamheden, dat de bijbehorende stralingsbron betrouwbaar is gesloten. Beveilig de gesloten toestand van de bronhouder met een hangslot tegen onbedoeld openen. Houd daarvoor ook de instructies in de handleiding van de bronhouder aan.

1. Plaats de montage-adapter (6) conform de afbeelding op de bestaande montagebeugel (9).
2. Het bevestigingsmateriaal voor de montage-adapter is niet meegeleverd.

Wij adviseren daarvoor bouten M12 resp. ½" en Nordlock-borgringen.

Steek de bevestigingsbouten (13) met de Nordlock-borgringen (10) van boven door de boringen van de montage-adapter (6) en de montagebeugel (9).

3. Plaats van onderen twee Nordlock-borgringen (10) en draai de zeskantmoeren (11) op de bouten (13).
Trek de bouten (13) vast met een draaimoment van 60 Nm (44 lbf ft).
4. Steek de bouten (1) met elk een Nordlock-borgring (2) conform de afbeelding door de dekplaat (3), de beide klemstukken (4) en de basisplaat (5).
5. Plaats de voormonteerde trillingsklem op de montage-adapter (6) en schroef de beide bouten (1) van voren door de boringen van de montage-adapter (6).
Steek telkens een Nordlock-borgring (2) op de bouten (1) en draai de zeskantmoeren op de bouten (1). Trek de zeskantmoeren niet vast, maar laat de verbinding nog los.
6. Plaats de sensor conform de afbeelding op de montage-adapter (6).
Steek het onderste deel van de sensor in de los voormonteerde trillingsklem.
7. Plaats een Nordlock-borgring (7) op de beide bouten (8) en plaats de bouten van onderen door de gaten van de montage-adapter (6).
8. Plaats telkens een Nordlock-borgring (7) op de bout (8) en draai de zeskantmoer (14) op de bouten (8).
Trek de bouten (8) met een draaimoment van 15 Nm (11 lbf ft) vast, om de sensor te fixeren.
9. Trek tenslotte de schroefverbindingen (1) van de trillingsklem met een draaimoment van 10 Nm (7,5 lbf ft) vast.

De radiometrische sensoren MINITRAC 31 of POINTRAC 31 in de korte uitvoering (46 mm/ 1,8 in) kunnen in plaats van de sensor GM-16 worden toegepast.

De montage-adapter is zodanig opgebouwd, dat de sensoren zich na de montage direct in de correcte positie bevinden.

3 Bijlage

3.1 Technische gegevens

Algemene specificaties

Houd de instructies in de handleiding van de ingebouwde niveausensor uit de serie MINITRAC 31, POINTRAC 31 en de stralingsbronhouder aan.

Materiaal 316 L komt overeen met 1.4404 of 1.4435.

Materialen

- | | |
|--------------------------------------|--------------|
| - Montageadapter | 316L |
| - Trillingsklem - dek- en basisplaat | 316L |
| - Trillingsklem - klemstukken | Kunststof PA |

Gewicht

- | | |
|--------------------------------|------------------|
| - Standaard uitvoering | 2,2 kg (4.9 lbs) |
| - Uitvoering met trillingsklem | 3,2 kg (7.1 lbs) |

Aandraaimomenten

- | | |
|---|--------------------|
| - Bouten - bevestiging, montageadapter (M12 resp. ½") | 60 Nm (44 lbf ft) |
| - Bouten - bevestiging, sensor (M8 resp. 5/16") | 15 Nm (11 lbf ft) |
| - Bouten - trillingsklem (M6 resp. ¼") | 10 Nm (7.5 lbf ft) |

3.2 Afmetingen

Montage-adapter, standaarduitvoering

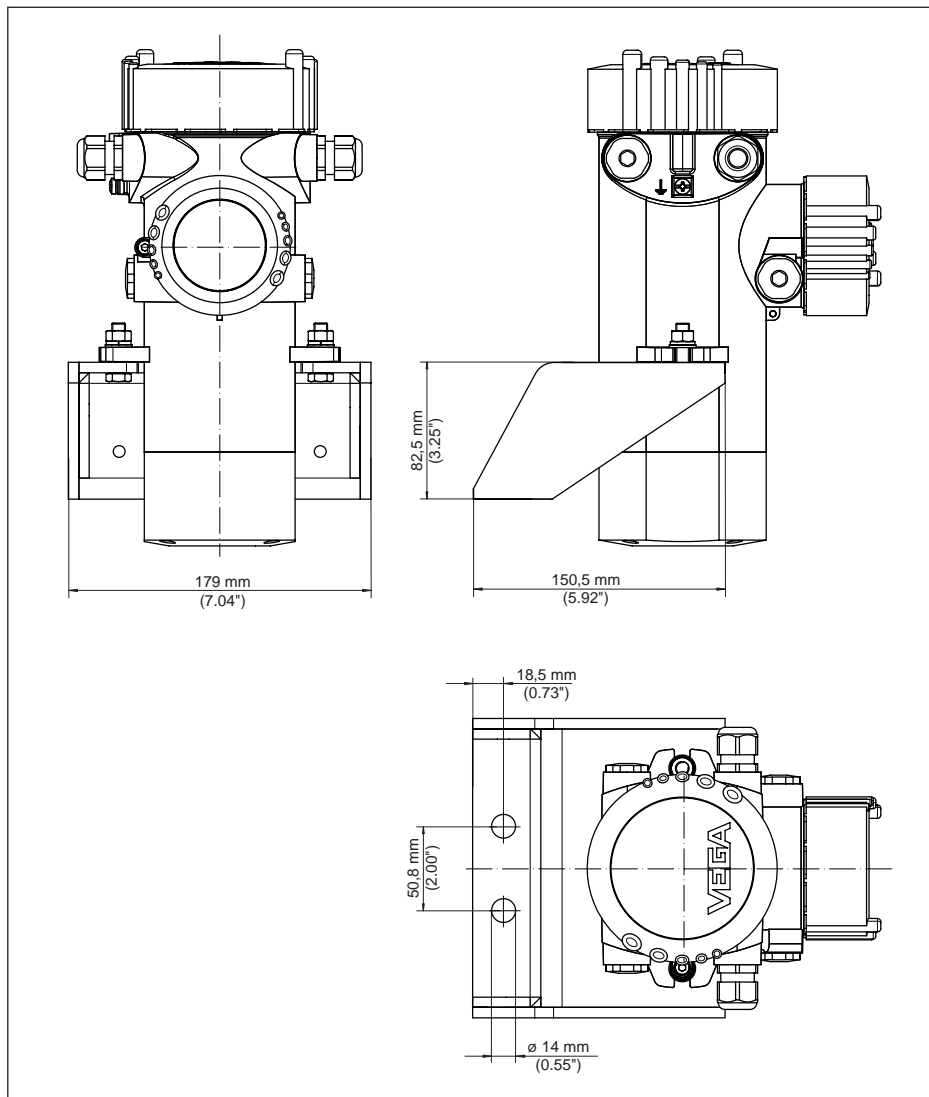


Fig. 5: Montage-adapter PTB 9, standaarduitvoering

Montage-adapter, trillingsbestendige uitvoering

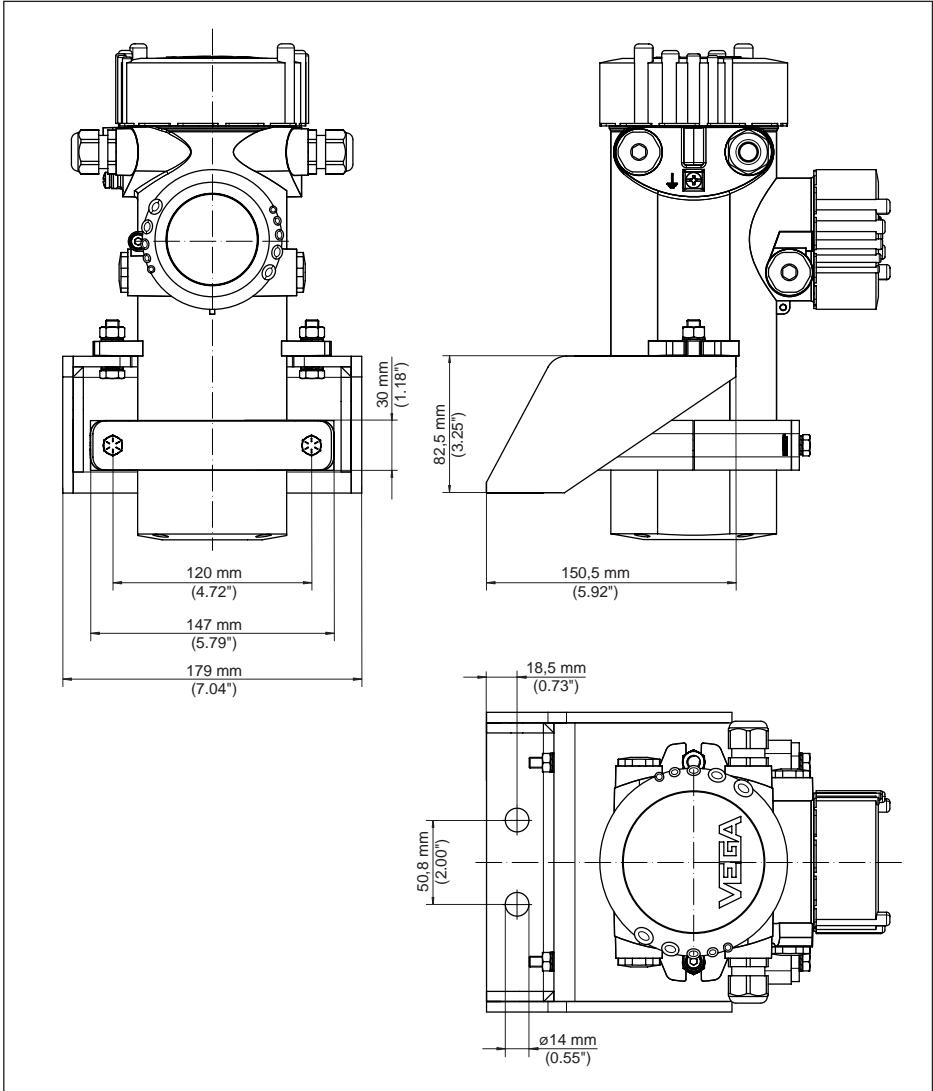


Fig. 6: Montage-adapter PTB 9, trillingsbestendige uitvoering

3.3 Industrieel octrooirecht

VEGA product lines are global protected by industrial property rights. Further information see www.vega.com.

VEGA Produktfamilien sind weltweit geschützt durch gewerbliche Schutzrechte.

Nähere Informationen unter www.vega.com.

Les lignes de produits VEGA sont globalement protégées par des droits de propriété intellectuelle. Pour plus d'informations, on pourra se référer au site www.vega.com.

VEGA lineas de productos están protegidas por los derechos en el campo de la propiedad industrial. Para mayor información revise la pagina web www.vega.com.

Линии продукции фирмы ВЕГА защищаются по всему миру правами на интеллектуальную собственность. Дальнейшую информацию смотрите на сайте www.vega.com.

VEGA系列产品在全球享有知识产权保护。

进一步信息请参见网站www.vega.com。

3.4 Handelsmerken

Alle gebruikte merken en handels- en bedrijfsnamen zijn eigendom van hun rechtmatige eigenaar/ auteur.

Printing date:

VEGA

De gegevens omtrent leveromvang, toepassing, gebruik en bedrijfsomstandigheden van de sensoren en weergavesystemen geeft de stand van zaken weer op het moment van drukken.

Wijzigingen voorbehouden

© VEGA Grieshaber KG, Schiltach/Germany 2017



55642-NL-170913

VEGA Grieshaber KG
Am Hohenstein 113
77761 Schiltach
Germany

Phone +49 7836 50-0
Fax +49 7836 50-201
E-mail: info.de@vega.com
www.vega.com