

Instrucciones adicionales

Conexión del PC/portátil con dispositivos VEGA con interface Bluetooth

Bluetooth-USB-Adapter



Document ID: 52454



VEGA

Índice

1	Para su seguridad	3
1.1	Usado previsto	3
1.2	Instrucciones generales de seguridad.....	3
1.3	Homologación radiotécnica para USA	3
2	Descripción del producto	4
2.1	Estructura.....	4
2.2	Principio de operación.....	4
3	Puesta en marcha	5
3.1	Preparación.....	5
3.2	Establecer conexión.....	5
4	Diagnóstico y Servicio	7
4.1	Eliminar error.....	7
5	Anexo	8
5.1	Datos técnicos	8
5.2	Dimensiones	8

1 Para su seguridad

1.1 Uso previsto

El adaptador USB Bluetooth es un accesorio para la conexión inalámbrica de un PC/portátil a un instrumento VEGA con Bluetooth integrado.

1.2 Instrucciones generales de seguridad

Hay que atender las instrucciones de seguridad en manual de instrucciones del instrumento correspondiente.

1.3 Homologación radiotécnica para USA

Esta homologación es válida exclusivamente para los EE.UU. Por esa razón los siguientes textos están disponibles sólo en inglés:

This device complies with Part 15 of the FCC Rules. Operation is subject to the following two conditions:

- This device may not cause interference, and
- This device must accept any interference, including interference that may cause undesired operation

FCC ID: 079BT402

2 Descripción del producto

2.1 Estructura

Material suministrado

El material suministrado incluye:

- Bluetooth-USB-Adapter
- Documentación
 - Estas instrucciones adicionales
 - Declaración de conformidad UE

Versión

El adaptador USB Bluetooth se compone de la carcasa y un enchufe USB.

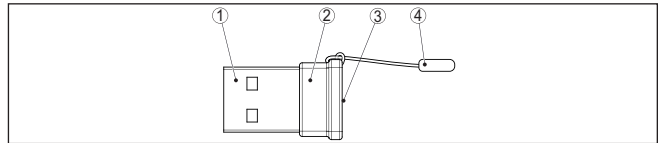


Fig. 1: Estructura Bluetooth-USB-Adapter

- 1 Conector USB
- 2 Carcasa
- 3 LED
- 4 Zipper

2.2 Principio de operación

Función

El adaptador Bluetooth USB permite la conexión inalámbrica desde un PC/portátil a los instrumentos VEGA con módulo de visualización y configuración, así como a los instrumentos VEGA con funcionalidad Bluetooth integrada.

La conexión inalámbrica se realiza a través de Bluetooth LE, el funcionamiento del instrumento a través de PACTware/DTM.

Requisitos del sistema:

- Software de ajuste PACTware y DTM Collection actual
- Sistema operativo Windows 10 o posterior
- Interfase USB 2.0 o superior



Indicaciones:

La conexión inalámbrica desde el PC/portátil a través de Bluetooth al instrumento de VEGA es posible a través de este adaptador Bluetooth-USB suministrado por VEGA.

También son posibles otros adaptadores USB Bluetooth comerciales, así como componentes Bluetooth integrados en el PC/portátil, siempre que cumplan con el estándar Bluetooth LE.

Estado de funcionamiento

Un LED verde integrado señala el estado de funcionamiento.

3 Puesta en marcha

3.1 Preparación

Proceder en esta secuencia:

- Descargar DTM Collection de nuestro sitio web
- Instalar PACTware y DTM
- Conectar el adaptador USB Bluetooth en un puerto USB libre.
- Iniciar PACTware

El adaptador es detectado por un controlador interno de Windows y es inicializado automáticamente. El LED indica esto parpadeando continuamente en verde con aprox. 2 Hz.

3.2 Establecer conexión

Iniciar el asistente del proyecto VEGA. Seleccionar "Bluetooth" e "Start". Se busca e indica los dispositivos Bluetooth en el entorno. El LED lo indica mediante intermitencia rápida e irregular.

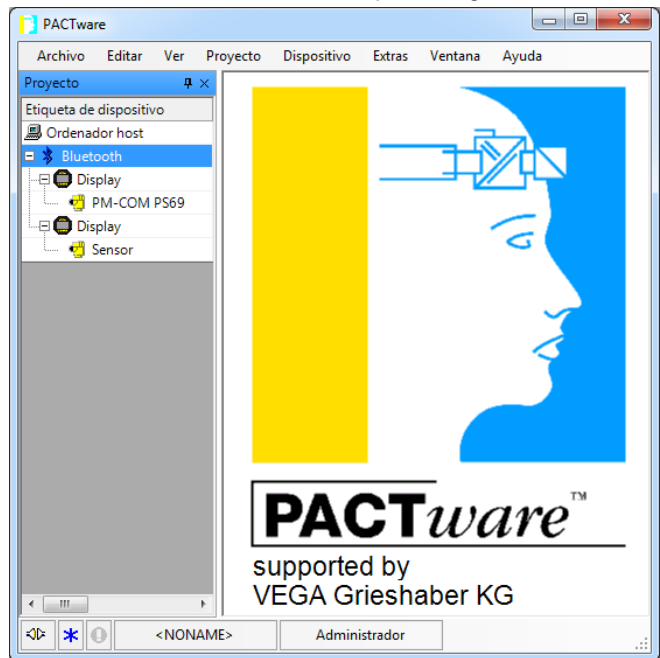


Fig. 2: Ejemplo de una pantalla de PACTware con dos dispositivos Bluetooth detectados

Seleccionar el dispositivo deseado y confirmar con "OK".

Los pasos siguientes se describen en el manual de instrucciones del dispositivo correspondiente.



Indicaciones:

Una conexión activa del adaptador USB Bluetooth es posible para un máximo de un dispositivo.

4 Diagnóstico y Servicio

4.1 Eliminar error

Error	Visualización en el asistente de proyectos	Causa	Corrección
LED oscuro, sin conexión Bluetooth	Bluetooth - Otros adaptadores	La función Bluetooth integrada en el PC/portátil impide la detección/activación del adaptador USB Bluetooth	Desactivar la función interna Bluetooth en el administrador de dispositivos de Windows, cerrar PACTware y reiniciar
	Bluetooth - Ningún adaptador encontrado	La función Bluetooth se ha desactivado en la configuración de Windows o en el centro de información.	Conectar la función Bluetooth, cerrar PACTware y reiniciar.

5 Anexo

5.1 Datos técnicos

Materiales

Conector / Caja	Acero/PVC
-----------------	-----------

Condiciones ambientales

Temperatura ambiente y de funcionamiento	-10 ... +50 °C (14 ... +158 °F)
Temperatura de almacenaje y transporte	-20 ... +70 °C (-4 ... +122 °F)
Humedad relativa del aire	20 ... 90 % (sin evaporación)

Elemento de visualización

LED verde intermitente	Estado de funcionamiento
------------------------	--------------------------

Alimentación de tensión

Tensión de alimentación a través de conexión USB	5 V DC \pm 10 %
Consumo de potencia	0,5 W

Conexión USB

Conector enchufable	USB A
Estándar	USB 2.0

Función Bluetooth

Estándar	Bluetooth LE
Máx. usuarios abonados	1
Alcance típico	50 m (164.0 ft)

5.2 Dimensiones

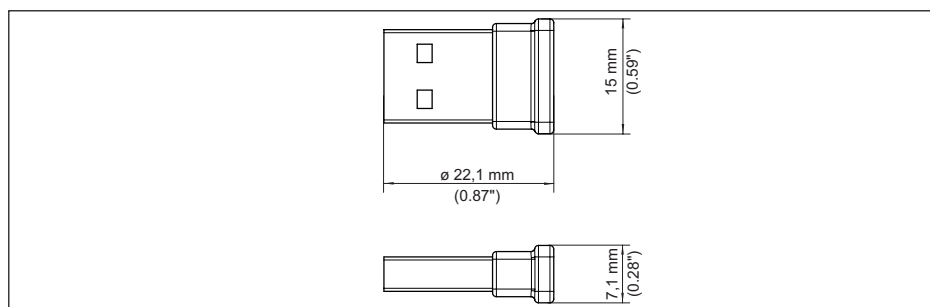
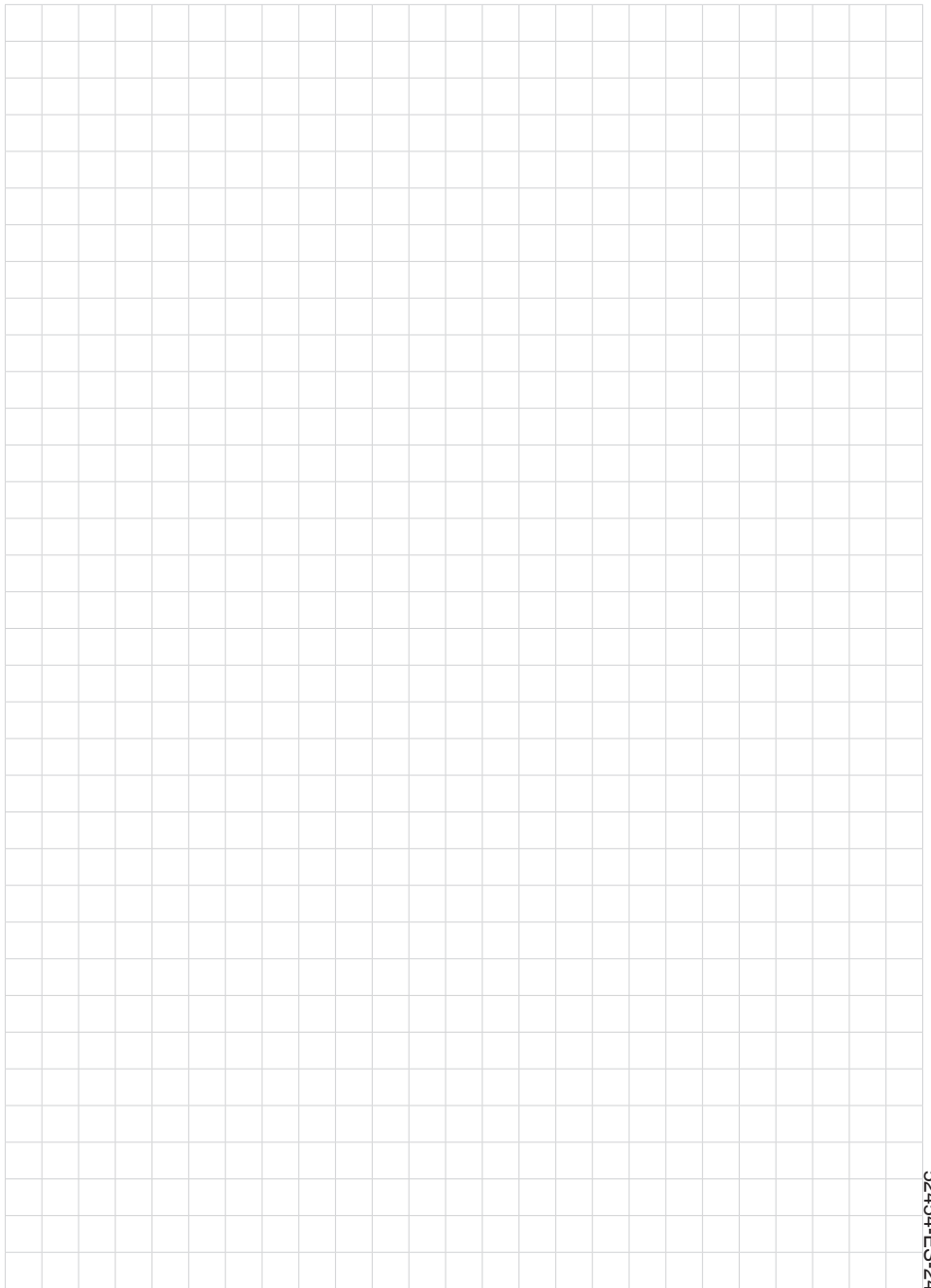


Fig. 3: Dimensiones adaptador Bluetooth USB









Fecha de impresión:

Las informaciones acerca del alcance de suministros, aplicación, uso y condiciones de funcionamiento de los sensores y los sistemas de análisis corresponden con los conocimientos existentes al momento de la impresión.

Reservado el derecho de modificación

© VEGA Grieshaber KG, Schiltach/Germany 2024



52454-ES-240212

VEGA Grieshaber KG
Am Hohenstein 113
77761 Schiltach
Alemania

Teléfono +49 7836 50-0
E-Mail: info.de@vega.com
www.vega.com